



# MASTER LEDtube Mains T5



## MASTER LEDtube 1500mm HO 26W 840 T5

Nová trubice Philips Master LEDtube Mains T5 přináší do vašeho projektu osvětlení jednoduchost. Už se nemusíte zabývat technologií předřadníku. Díky jedinečnému designu je možné Philips MASTER LEDtube Mains T5 instalovat do svítidel napájených přímo ze sítě. Jejich používání je proto velmi jednoduché. Philips MASTER LEDtube Mains T5 je dokonale bezpečná, spolehlivá a snadno instalovatelná ideální alternativa ke standardním zářivkám, která zajišťuje maximální hodnotu po celou dobu životnosti s vysokou úsporou energie a nižšími náklady na údržbu.

### Údaje o produktu

Obecné informace		Hodnota blikání (PstLM)	
Patice krytky	G5		1
Nominální životnost	50 000 h	Hodnota stroboskopického efektu (SVM)	0,4
Cyklus zapnutí	200 000	Photobiological safety according to EN 62471	RGO
Lighting Technology	LED	<b>Provozní a elektrické</b>	
Referenční měření toku	Sphere	Frekvence sítě	50 to 60 Hz
<b>Světelně technické</b>		Vstupní frekvence	50 až 60 Hz
Kód barvy	840 [CCT of 4000K]	Spotřeba energie	26 W
Vyzařovací úhel (jmen.)	200 stupňů	Proud zdroje (jmen.)	125 mA
Světelný tok	3 900 lm	Doba spuštění (jmen.)	0,5 s
Měrný výkon (jmen.) (nom.)	150 lm/W	Doba zahřívání do 60 % světla	0,5 s
Barevné konstrukce	Studená bílá (CW)	Účinnost (zlomek)	0,92
Jmenovitá náhradní teplota chromatičnosti	4000 K	Napětí (jmen.)	220-240 V
Konzistence barev	<6	LED alternative to fluorescent lamp power	49 W
Index podání barev (CRI)	80	Náběhový proud v síti	20
Světelný tok na konci jmenovité životnosti (jmen.)	70 %	Max. počet svítidel u MCB typu B 10 A – síť	31

## MASTER LEDtube Mains T5

Max. počet svítidel u MCB typu B 10 A – EM předřadník bez kompenzačního kondenzátoru.	-
Max. počet svítidel u MCB typu B 10 A – EM předřadník s kompenzačním kondenzátorem.	-
Max. počet svítidel u MCB typu B 16 A – síť	50
Max. počet svítidel u MCB typu B 16 A – EM předřadník bez kompenzačního kondenzátoru.	-
Max. počet svítidel u MCB typu B 16 A – EM předřadník s kompenzačním kondenzátorem.	-
Kompatibilita předřadníku	Síťové napájení

### Teplota okolí

Rozsah okolních teplot	-20 až +45 °C
Maximální teplota (jmen.)	65 °C

### Řízení a stmívání

Stmívatelné	Ne
-------------	----

### Mechanické a materiály

Povrchová úprava žárovky	Matná
Materiál žárovky	Sklo
Délka výrobku	1 500 mm
Tvar žárovky	T5

### Certifikace a použití

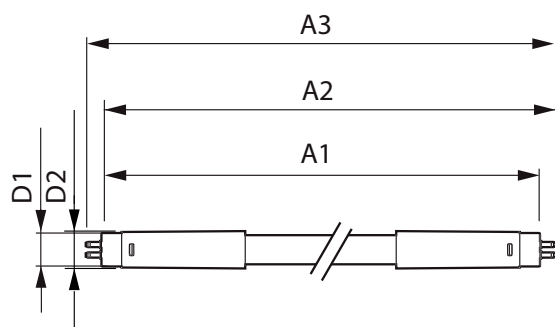
Třída energetické účinnosti	D
-----------------------------	---

Výrobek šetřící energii	Ano
Certifikační značky	Splňuje požadavky směrnice RoHS TUV Značka CE Certifikát KEMA Keur
Spotřeba energie kWh/1000 h	26 kWh
Registrační číslo databáze EPREL	1476415
Značka CE	Ano
Splňuje požadavky evropské směrnice RoHS	Ano

### Označení a balení

Objednací název produktu	MAS LEDtube 1500mm HO 26W 840 T5
Celý název výrobku	MASTER LEDtube 1500mm HO 26W 840 T5
Full EOC	871869681931900
Objednací kód	81931900
Číslo materiálu (12NC)	929001908902
Číslování SAP – počet v balení	1
Celková hmotnost (kus)	0,285 kg
EAN/UPC – výrobek/pouzdro	8718696819319
Číslování SAP – balení v krabici	10
Pouzdro – EAN/UPC	8718696819326

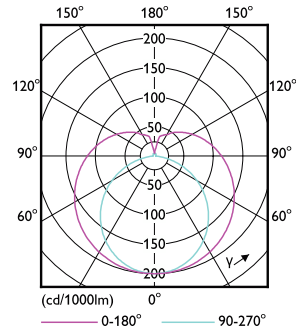
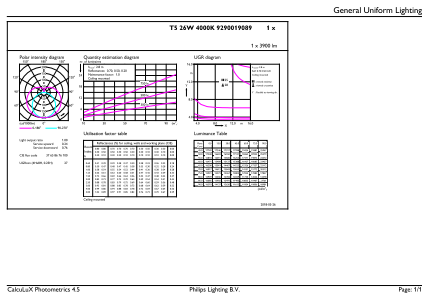
## Rozměrové výkresy



Product	D1	D2	A1	A2	A3
MAS LEDtube 1500mm HO 26W 840 T5	15,5 mm	17,1 mm	1 449 mm	1 456 mm	1 463 mm

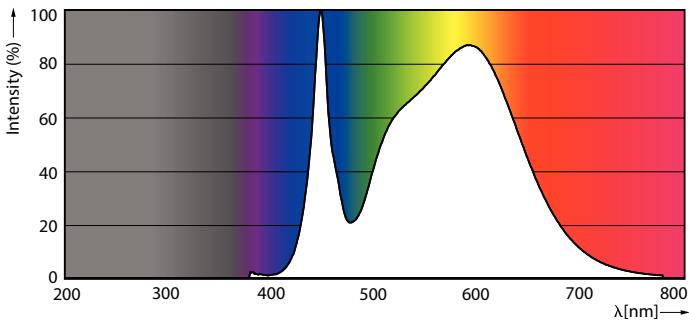
# MASTER LEDtube Mains T5

## Fotometrické údaje



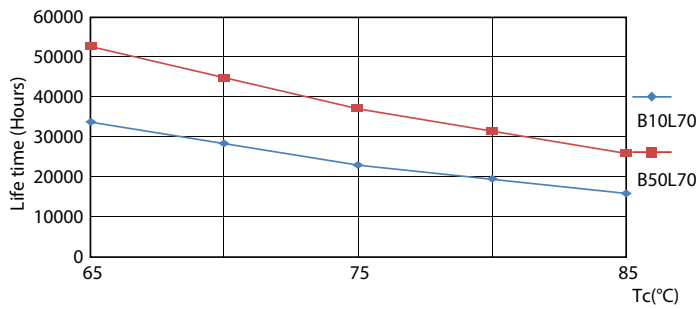
General uniform lighting - MAS LEDtube 1500mm HO 26W 840 T5

Light Distribution Diagram - MAS LEDtube 1500mm HO 26W 840 T5

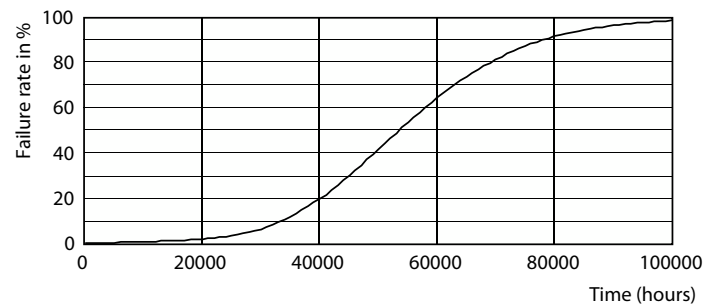


Spectral Power Distribution Colour - MAS LEDtube 1500mm HO 26W 840 T5

## Životnost



LifetimeVsTc



Life Expectancy Diagram

# MASTER LEDtube Mains T5

## Životnost



Lumen Maintenance Diagram - MAS LEDtube 1500mm HO 26W 840 T5

Lumen Maintenance Diagram - MAS LEDtube 1500mm HO 26W 840 T5



FailureRate

