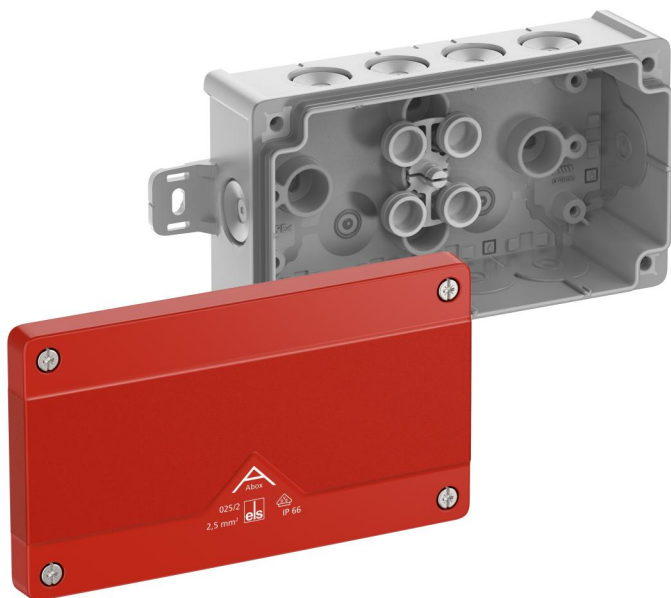


Rozbočovací krabice

Abox 025/2 AB-L/SB



Abox 025/2 AB-L/SB

Rozbočovací krabice

Číslo výrobku: 80270301

Rozměry: 152 x 87 x 52 mm

Rozbočovací krabice, se stupněm krytí IP66, Jmenovitý průřez 2,5 mm², Certifikováno VDE (DIN EN 60670-1/-22 (VDE 0606-1/-22)), DLG (odolnost vůči čpavku), Samotěsnící měkká přívodní membrána, M20, Rozsah těsnění 4 - 16 mm, (2 Zpětné, 10 bočně), Vnější místa pro připevnění, pro standardní instalace ve vnitřním prostoru a chráněném venkovním prostředí

šedá, Ui=1000 V AC, s červeným víkem, bez svorek, pro označení proudových obvodů bezpečnostního osvětlení

Dostupnost od 01.03.2024



Technická data

elektrické vlastnosti

domezovací izolační napětí AC:	1000 V
domezovací izolační napětí DC:	1000 V
max. průřez vodiče:	2,5 mm ²
třída ochrany:	II
druh krytí:	IP66
typ svorky:	bez

barva

barva spodní díl:	šedá
barva horní díl:	červená

rozměry

šířka:	152 mm
délka:	87 mm
výška:	52 mm
vnitřní délka:	75 mm
vnitřní šířka:	140 mm
vnitřní výška:	36 mm

materiálové vlastnosti

Odolné proti UV záření:	ano
bez obsahu halogenů:	ano
Třída hořlavosti podle UL94:	HB
Pevnost žhavicího drátu podle EN 60695-2-11:	750 °C
průmyslová kvalita:	ne

mechanické vlastnosti

pro těsnicí rozsah min.:	4 mm
pro těsnicí rozsah max.:	16 mm

mechanické vlastnosti

rázová houževnatost:	IK07
plombovatelné:	ano
utahovací moment šroubu víka:	1.2 Nm
druh upevnění:	nástěnná/stropní montáž
Přípevnění:	Vnější místa pro přípevnění

okolní podmínky

max. relativní vlhkost vzduchu 25 °C:	95 %
max. relativní vlhkost vzduchu 40 °C:	50 %
okolní teplota min.:	-25 °C
okolní teplota max.:	55 °C
okolní teplota 24 h:	35 °C
Místo instalace:	Chráněná venkovní oblast

materiál

materiál spodního dílu:	polypropylen
materiál horního dílu:	polypropylen
materiál přívodu:	Termoplastický elastomer
materiál těsnění:	termoplastický elastomer
materiál šroubu víka:	ušlechtilá ocel V2A

certifikáty

zkušební značka:	VDE (DIN EN 60670-1/-22 (VDE 0606-1/-22))
zkušební značka:	DLG (odolnost vůči čpavku)

Příslušenství

[22742001 - KVR M20-MGM - Kabelové šroubení](#)

[22742101 - KVR M20-GDB/MGM - Kabelové šroubení](#)

[26042001 - DMS M20 - Dvojitá membránová vývodka](#)

Cable gland

