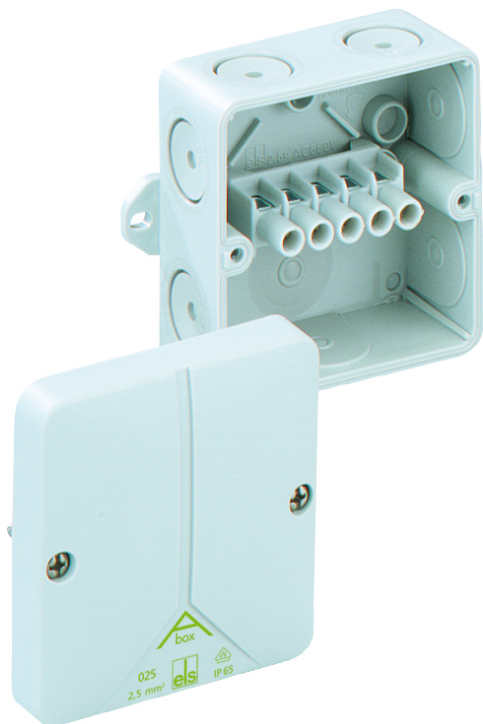


Rozbočovací krabice

## Abox 040 AB-4<sup>2</sup>



### Abox 040 AB-4<sup>2</sup>

Rozbočovací krabice

**PŘIZPŮSOBITELNÉ**

Číslo výrobku: 80540701

Rozměry: 93 x 93 x 55 mm

Rozbočovací krabice, se stupněm krytí IP65, Jmenovitý průřez 4 mm<sup>2</sup>, U<sub>i</sub>=690 V AC, Certifikováno VDE (DIN EN 60670-1/-22 (VDE 0606-1/-22)), Samotěsnící měkká přívodní membrána, M20, Rozsah těsnění 2 - 16 mm, (1 Zpětné, 7 bočné), Vnější místa pro připevnění, pro standardní instalace ve vnitřním prostoru

**šedá, s šroubovou svorkou, 5-pólovou - 2,5/4 mm<sup>2</sup> (4 x 1,5<sup>2</sup> / 4 x 2,5<sup>2</sup> / 4 x 4<sup>2</sup>)**

IP65

4<sup>2</sup>

IK07



690V

AC



K průmyslovému výrobku:

<https://www.spelsberg.cz/p/49440401>

## Technická data

### elektrické vlastnosti

domezovací izolační napětí AC:	690 V
max. průřez vodiče:	4 mm <sup>2</sup>
třída ochrany:	II
druh krytí:	IP65
UL Type Rating:	žádné údaje

### barva

barva spodní díl:	šedá
barva horní díl:	šedá

### rozměry

šířka:	93 mm
délka:	93 mm
výška:	55 mm

### materiálové vlastnosti

Odolné proti UV záření:	ne
bez obsahu halogenů:	ano
Třída hořlavosti podle UL94:	HB
Pevnost žhavicího drátu podle EN 60695-2-11:	650 °C
průmyslová kvalita:	ne

### mechanické vlastnosti

pro těsnicí rozsah min.:	2 mm
pro těsnicí rozsah max.:	16 mm
druh upevnění:	nástěnná/stropní montáž
rázová houževnatost:	IK07
plombovatelné:	ano
utahovací moment šroubu víka:	1 Nm

### mechanické vlastnosti

Přípevnění:	Vnější místa pro přípevnění
-------------	-----------------------------

### okolní podmínky

max. relativní vlhkost vzduchu 25 °C:	95 %
max. relativní vlhkost vzduchu 40 °C:	50 %
okolní teplota min.:	-25 °C
okolní teplota max.:	40 °C
okolní teplota 24 h:	35 °C
Místo instalace:	Vnitřní oblast

### materiál

materiál spodního dílu:	polystyren
materiál horního dílu:	polystyren
materiál šroubu víka:	ušlechtilá ocel V2A

### certifikáty

zkušební značka:	VDE (DIN EN 60670-1/-22 (VDE 0606-1/-22))
------------------	---

## Příslušenství

[19202001 - KS M20 - Spojovací sada](#)

[20342001 - WST M20 - Vývodka](#)

[21342001 - WNI M20 - Vývodka](#)

[21642001 - SNI M20 - Stupňovitá vývodka](#)

[22742001 - KVR M20-MGM - Kabelové šroubení](#)

[22742101 - KVR M20-GDB/MGM - Kabelové šroubení](#)

[23042001 - AST M20 - Vývodka](#)

[23142001 - VST M20 - Zaslepovací zátky](#)

[26012001 - DMS M20/w - Dvojitá membránová vývodka](#)

[26042001 - DMS M20 - Dvojitá membránová vývodka](#)

[26202001 - BST M20/sw - Odvzdušňovací vývodka](#)

[26242001 - BST M20 - Odvzdušňovací vývodka](#)

[28842001 - RST M20 - Trubkové hrdlo](#)

[84000401 - Abox 025/040 KLS-2,5<sup>2</sup>/4<sup>2</sup> - Svorkovnice](#)

## Cable gland

