

Zásuvné svorky

## KLS PE 1/14-SL

### KLS PE 1/14-SL

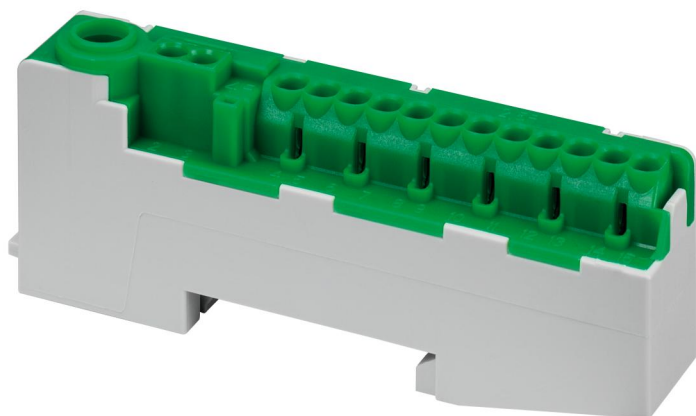
**Zásuvné svorky**

Číslo výrobku: 79032201

Rozměry: 94 x 35 x 17 mm

Svorka, pro tuhé vodiče, 15 míst upnutí, 1x šroubovací místo upnutí 25 mm<sup>2</sup> (1,5-25 mm<sup>2</sup> re, 1-16 mm<sup>2</sup> rf+AD) , 2x bezšroubové místo upnutí 4 mm<sup>2</sup> (1-4 mm<sup>2</sup> re, 1-2,5 mm<sup>2</sup> rf+AD), 12x bezšroubová místa upnutí 2,5 mm<sup>2</sup> (1-2,5 mm<sup>2</sup> re, 0,75-1,5 mm<sup>2</sup> rf+AD), k montáži na nosné lišty DIN 35 mm, při proudové zatížitelnosti 76 A

**zelená**



## Technická data

### elektrické vlastnosti

domezovací provozní napětí:	400 V
počet pólů:	1
chráněné proti dotyku:	ano
Připojení 1: Druh připojení:	Šrouby
Připojení 1: Hodí se pro vodiče CU:	1
Připojení 1: Hodí se pro vodiče AL:	0
Připojení 1: Připojitelný průřez vodiče jemnodrátový bez koncové objímky (min):	1.5 mm <sup>2</sup>
Připojení 1: Připojitelný průřez vodiče jemnodrátový bez koncové objímky (max):	16 mm <sup>2</sup>
Připojení 1: Připojitelný průřez vodiče jemnodrátový s koncovou objímkou (min):	1.5 mm <sup>2</sup>
Připojení 1: Připojitelný průřez vodiče jemnodrátový s koncovou objímkou (max):	16 mm <sup>2</sup>
Připojení 1: Připojitelný průřez vodiče jednodrátový (min):	1.5 mm <sup>2</sup>
Připojení 1: Připojitelný průřez vodiče jednodrátový (max):	25 mm <sup>2</sup>
Připojení 1: Připojitelný průřez vodiče vícedrátový (min):	1.5 mm <sup>2</sup>
Připojení 1: Připojitelný průřez vodiče vícedrátový (max):	25 mm <sup>2</sup>
Připojení 2: Druh připojení:	bezšroubový
Připojení 2: Svorková místa na pól:	15
Připojení 2: Hodí se pro vodiče AL:	0
Připojení 2: Připojitelný průřez vodiče jemnodrátový bez koncové objímky (min):	0.75 mm <sup>2</sup>
Připojení 2: Připojitelný průřez vodiče jemnodrátový bez koncové objímky (max):	2.5 mm <sup>2</sup>
Připojení 2: Připojitelný průřez vodiče jemnodrátový s koncovou objímkou (min):	0.75 mm <sup>2</sup>
Připojení 2: Připojitelný průřez vodiče jemnodrátový s koncovou objímkou (max):	2.5 mm <sup>2</sup>
Připojení 2: Připojitelný průřez vodiče jednodrátový (min):	1 mm <sup>2</sup>
Připojení 2: Připojitelný průřez vodiče jednodrátový (max):	4 mm <sup>2</sup>

### rozměry

šířka:	94 mm
délka:	35 mm
výška:	17 mm

### materiálové vlastnosti

Pevnost žhavicího drátu podle EN 60695-2-11:	960 °C
průmyslová kvalita:	ne

### mechanické vlastnosti

Připojení 1: utahovací moment:	3 Nm
--------------------------------	------