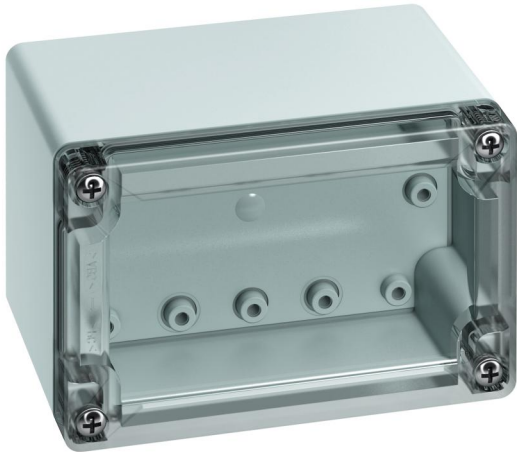


Prázdná skříň

## TG PC 1208-9-to



### TG PC 1208-9-to

Prázdná skříň

**PŘIZPŮSOBITELNÉ**

Číslo výrobku: 20150401

Rozměry: 122 x 82 x 85 mm

Prázdná skříň, se stupněm krytí IP66/IP67, polykarbonát, Certifikováno UL (UL 508 & CSA C22.2 No. 14-13, UL 50 & CSA 22.2 No. 94.1-7 & UL 50E & CSA C22.2 No. 94.2-7), DLG (odolnost vůči čpavku),  $U_i=690V$  AC,  $U_i=1000V$  DC, Vnitřní místa pro připevnění, pro instalace v průmyslovém prostředí a chráněném venkovním prostředí, s rychlouzávěrem

**Krabice: polykarbonát, šedá, Víko: polykarbonát, transparentní, hladké boky**

**Přiložené příslušenství:**  
**pojistka proti ztrátě víka, 4 upevňovací šrouby pro příslušenství**



## Technická data

### elektrické vlastnosti

|                                |           |
|--------------------------------|-----------|
| domezovací izolační napětí AC: | 690 V     |
| domezovací izolační napětí DC: | 1000 V    |
| třída ochrany:                 | II        |
| druh krytí:                    | IP66/IP67 |
| UL Type Rating:                | 12        |

### barva

|                   |               |
|-------------------|---------------|
| barva spodní díl: | šedá          |
| barva horní díl:  | transparentní |

### rozměry

|        |        |
|--------|--------|
| šířka: | 122 mm |
| délka: | 82 mm  |
| výška: | 85 mm  |

### materiálové vlastnosti

|  |        |
|--|--------|
| Odolné proti UV záření:                      | ano    |
| bez obsahu halogenů:                         | ano    |
| Třída hořlavosti podle UL94:                 | V2     |
| Pevnost žhavicího drátu podle EN 60695-2-11: | 960 °C |
| průmyslová kvalita:                          | ano    |

### mechanické vlastnosti

|                      |                              |
|----------------------|------------------------------|
| druh upevnění:       | nástěnná/stropní montáž      |
| rázová houževnatost: | IK08                         |
| pro řazení k sobě:   | ano                          |
| Typ horního dílu:    | Víko                         |
| Přípevnění:          | Vnitřní místa pro přípevnění |

## okolní podmínky

|                                       |                          |
|---------------------------------------|--------------------------|
| max. relativní vlhkost vzduchu 25 °C: | 95 %                     |
| max. relativní vlhkost vzduchu 40 °C: | 50 %                     |
| okolní teplota min.:                  | -35 °C                   |
| okolní teplota max.:                  | 80 °C                    |
| okolní teplota 24 h:                  | 60 °C                    |
| Místo instalace:                      | Chráněná venkovní oblast |
| Místo použití:                        | AUSSENGESCHUETZT         |

## materiál

|                         |                     |
|-------------------------|---------------------|
| materiál spodního dílu: | polykarbonát        |
| materiál horního dílu:  | polykarbonát        |
| materiál těsnění:       | polyuretan          |
| materiál šroubu víka:   | ušlechtilá ocel V2A |

## certifikáty

|                  |  |
|------------------|--|
| zkušební značka: | UL (UL 508 & CSA C22.2 No. 14-13, UL 50 & CSA 22.2 No. 94.1-7 & UL 50E & CSA C22.2 No. 94.2-7) |
| zkušební značka: | DLG (odolnost vůči čpavku)   |

## Příslušenství

[18200201 - TG ABL - Sada vnějších úchytů](#)

[18200401 - TG PST1 - Plombovací souprava](#)

[18200601 - TG DVS-42 - Pojistka proti ztrátě víka](#)

[18600401 - TG MPI-1208 - Montážní deska](#)

[18700401 - TG MPS-1208 - Montážní deska](#)

[19599501 - LFR - Stupňovitý vrták](#)

[19710701 - TS 15-104 - DIN lišta](#)

[19810701 - NS 35-104 - DIN lišta](#)

[26241201 - DAE M12 - Vyrovnávač tlaku](#)