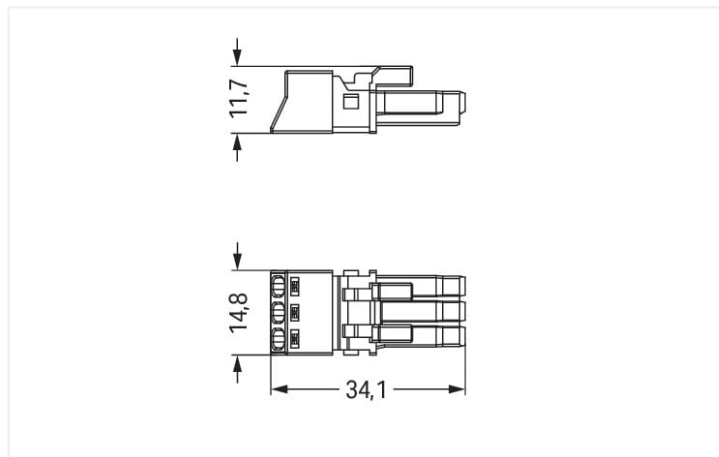


Barva: ■ Růžová



Rozměry v mm

Female connector/socket WINSTA® MINI with protection type IP20

The WINSTA® MINI female connector/socket 3-pole is the pluggable solution for your application in control cabinets, for lighting connections or on PCBs. On PCBs, in control cabinets or for connecting lights – pluggable installation connectors from WAGO allow you to establish connections according to many different requirements in no time flat. For greater protection in electrical installations, the pluggable installation connector is provided with mechanical protection against mismatching. Solutions like the WINSTA® MINI pluggable installation connectors with B coding are suitable for process control, such as for lighting or in data networks. WINSTA® MINI follows the trend towards miniaturisation. Our smallest pluggable connection system is especially suitable for lights, for example, since due to LED technology, these offer less and less space for the connection technology.

WINSTA® MINI solutions for your electrical installation – protected against mismatching and maintenance-free

The WINSTA® Pluggable Connection System is ideally tailored to the very strict requirements of building installation. It makes electrical installation pluggable, and thus more efficient, even more reliable, and error-free. Use of this pre-assembled system reduces time spent on assembly and errors during installation at the construction site. Enjoy the benefits of the pluggable version of our maintenance-free spring pressure connection technology too! Plan your installation with with protection type IP20 from WAGO.

- pluggable installation connectors with protection against mismatching
- compact design for conductors with a cross-section up to 1.5 mm²
- with B coding for controllers, for example lighting fixtures and sun blinds
- custom-engineered solutions
- convenient installation and commissioning

Poznámky

Varianty:

Jiné označení pólů

Další verze (nebo varianty) si můžete vyžádat od oddělení prodeje společnosti WAGO nebo konfigurovat na adrese <https://configurator.wago.com/>.

Elektrické údaje

Návrhové hodnoty dle	IEC/EN 60664-1		
Overvoltage category	III	III	II
Pollution degree	3	2	2
Návrhové napětí	250 V	-	-
Návrhové rázové napětí	4 kV	-	-
Jmenovitý proud	16 A	-	-

Ratings per IEC/EN – Notes

Poznámka k jmenovitému proudu 1 13 A pro 3fáz. rozvody

Atesty dle	UL 1977
Jmenovité napětí dle	600 V
Jmenovitý proud dle	14 A

Všeobecné informace	
Upozornění k odporu kontaktů	Vnitřní odpor cca 1 mΩ Přechodový odpor kontaktů cca 0,25 mΩ zástrčka/zásuvka

Údaje o připojení

Celkový počet připojovacích bodů	3
Celkový počet potenciálů	3

Připojení 1	
Připojovací technika	Push-in CAGE CLAMP®
Způsob ovládní	Ovládací nástroj Přímé zasunutí
Jmenovitý průřez	1,5 mm ² / 16 AWG
Plný vodič	0,25 ... 1,5 mm ² / 22 ... 16 AWG
Plný vodič; připojení přímým zasunutím	0,75 ... 1,5 mm ² / 20 ... 16 AWG
Vícedrátový vodič	0,25 ... 1 mm ² / 22 ... 18 AWG
Jemně laněný vodič	0,25 ... 1,5 mm ² / 22 ... 16 AWG
Jemně laněný vodič; s izolovanou dutinkou	0,25 ... 0,75 mm ² / 22 ... 20 AWG
Jemně laněný vodič; s neizolovanou dutinkou	0,25 ... 0,75 mm ² / 22 ... 20 AWG
Jemně laněný vodič; s dutinkou; připojení přímým zasunutím	0,75 mm ² / 20 AWG
Délka odizolování	9 mm / 0.35 palců
Počet pólů	3
Směr připojení vodiče ke směru spojení	0°

Geometrické údaje

Rozteč	4,4 mm / 0.173 palců
Šířka	15 mm / 0.591 palců
Výška	11,7 mm / 0.461 palců
Hloubka	34,1 mm / 1.343 palců

Mechanické údaje

Aplikace	Řídicí systémy
Kódování	B
Variabilní kódování	Ne
Značení	1 2 3
Potential marking	1 2 3
Spojovací síla konektoru	Cca 20–70 N (závisí na počtu pólů)
Přidržovací síla konektoru	Se zajištěním: > 80 N
Odpojovací síla konektoru	Bez zajištění: cca 20–70 N (závisí na počtu pólů)
Počet spojovacích cyklů	200, bez odporového zatížení
Třída ochrany	IP20; IP40 s pouzdem pro odlehčení tahu

Zásuvné připojení

Typ kontaktu (konektor)	Konektor (zásuvka) / zdířka
Konektor (typ připojení)	Pro vodič
Ochrana proti chybnému zapojení	Ano
Upozornění k ochraně proti chybnému zapojení	Všechny komponenty WINSTA® jsou 100% chráněné proti chybnému zapojení při: a.) zapojování různého počtu pólů b.) zapojování v natočení o 180° c.) zapojování s bočním přesazením d.) zapojování jednoho pólu
Blokovací západka	Možnost dodatečné instalace
Aretace zásuvného připojení	Blokovací západka

Zásuvné připojení

Note on locking system

Blokovací páčky jsou z výroby namontovány na všech pevně instalovaných produktech (varianty snap-in pro svítidla nebo přístroje, všechny typy konektorů na desky plošných spojů a rozdělovačů), takže vždy dochází k zablokování připojovaných zástrček a zásuvek. Dodatečná blokovací páčka je nutná jen při „neupevněném“ spojení (zástrčka/zásuvka).

Údaje o materiálu

Upozornění k údajům o materiálu

[Zde najdete informace o specifikaci materiálu](#)

Barva	Růžová
Barva krytu	Šedá
Materiálová skupina	I
Izolační materiál	Polyamid (PA 66)
Třída hořlavosti podle UL94	V0
Materiál svěřacích pružin	Chromiková pružinová ocel (CrNi)
Materiál kontaktů	Měď nebo slitina mědi; s povrchovou úpravou
Povrch kontaktů	Cín
Požární zatížení	0,03 MJ
Hmotnost	3,6 g

Požadavky na prostředí

Teplota pro zpracování	-5 ... +40 °C
Trvalá provozní teplota	-35 ... +85 °C
Upozornění k trvalé provozní teplotě	Izolační části pro teploty ≤ 105 °C

Obchodní údaje

Product Group	20 (Winsta)
eCl@ss 10.0	27-44-06-05
eCl@ss 9.0	27-44-06-05
ETIM 8.0	EC002560
ETIM 7.0	EC002560
PU (SPU)	50 ks
Druh balení	Box
Země původu	PL
GTIN	4055143499873
Číslo celního tarifu	85366990990

Environmental Product Compliance

RoHS Compliance Status	Compliant, No Exemption
------------------------	-------------------------

Atesty/certifikáty

General approvals



General approvals

KEMA/KEUR	EN 60320	2148952.04
DEKRA Certification B.V.		

Schválení

Schválení	Standardní	Název certifikátu
CB DEKRA Certification B.V.	IEC 61984	NL-64351
CB DEKRA Certification B.V.	EN 61984	71-112993
cURus Underwriters Laboratories Inc.	UL 1977	E45171

Declarations of conformity and manufacturer's declarations

Schválení	Standardní	Název certifikátu
EU-Declaration of Conformity WAGO GmbH & Co. KG	-	-
UK-Declaration of Conformity WAGO GmbH & Co. KG	-	-

Approvals for marine applications



Schválení	Standardní	Název certifikátu
DNV GL Det Norske Veritas, Germanischer Lloyd	-	TAE00001Z6
LR Lloyds Register	EN 61535	08/20047 (E2)

Ke stažení

Environmental Product Compliance

Compliance Search

Environmental Product Compliance 890-283



Documentation

Bid Text

890-283	19.02.2019	xml 2.94 KB	
890-283	08.06.2015	doc 23.50 KB	

CAD/CAE-Data

CAD data

2D/3D Models 890-283



CAE data

WSCAD Universe
890-283



ZUKEN Portal 890-283



1 Kompatibilní produkty

1.1 Systémový protikus

1.1.1 Kabelový svazek

**Obj. č.: 891-8993/005-107**

Konfekcionovaný propojovací kabel; Zásuvka-zástrčka; 3pól.; Kód. B; 1 m; 1,00 mm²; Růžová

Obj. č.: 891-8993/205-107

Konfekcionovaný s přípojovacím kabelem; Eca; Zástrčka / otevřený konec; 3pól.; Kód. B; 1 m; 1,00 mm²; Růžová

1.1.2 Konektor (vidlice) / zástrčka



Obj. č.: 890-893

Konektor na desky plošných spojů; Rovné provedení; 3pól.; Kód. B; Růžová



Obj. č.: 890-893/011-000

Konektor na desky plošných spojů; Úhlové provedení; 3pól.; Kód. B; Růžová



Obj. č.: 890-793

Zástrčka Snap-In; 3pól.; Kód. B; 1,50 mm²; Růžová



Obj. č.: 890-293

Zástrčka; 3pól.; Kód. B; 1,50 mm²; Růžová

1.1.3 Rozdělovač



Obj. č.: 890-1663

h-rozdělovač; 3pól.; Kód. B; 1 vstup; 2 výstupy; Vývody na jedné straně; 2 blokovací západky; Růžová



Obj. č.: 890-1763

h-rozdělovač; 3pól.; Kód. B; 1 vstup; 2 výstupy; Vývody na jedné straně; 3 blokovací západky; Pro neupevněné spoje; Růžová

1.2 Potřebné příslušenství

1.2.1 Aretační systém

1.2.1.1 Aretační systém



Obj. č.: 890-131

Blokovací západka; Pro neupevněné spoje; Pro ovládání pomocí nástroje; Bílá



Obj. č.: 890-111

Blokovací západka; Pro neupevněné spoje; Pro ovládání pomocí nástroje; Černá



Obj. č.: 890-121

Blokovací západka; Pro ruční ovládání; Bílá



Obj. č.: 890-101

Blokovací západka; Pro ruční ovládání; Černá

1.2.2 Odlehčení tahu

1.2.2.1 Pouzdro pro odlehčení tahu



Obj. č.: 890-513

Pouzdra s odlehčením tahu; 3pól.; Se zajišťovací sponou; Pro 1 vedení; 4,5–10,0 mm; 37 mm; Bílá



Obj. č.: 890-503

Pouzdra s odlehčením tahu; 3pól.; Se zajišťovací sponou; Pro 1 vedení; 4,5–10,0 mm; 37 mm; Černá

1.3 Volitelné příslušenství

1.3.1 Instalace

1.3.1.1 Montážní příslušenství



Obj. č.: 890-311

Upevňovací adaptéry; 2- až 5pól.; Pro neupevněné spoje; Bílá



Obj. č.: 890-310

Upevňovací adaptéry; 2- až 5pól.; Pro neupevněné spoje; Černá

1.3.2 Kryt

1.3.2.1 Kryt



Obj. č.: 897-2001

Ochranná krytka; Typ 1; Pro zásuvky a zástrčky; PVC; Červená

1.3.3 Nástroj

1.3.3.1 Ovládací nástroj



Obj. č.: 890-383

Ovládací nástroj; 3x; Zelená

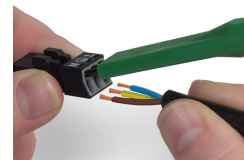
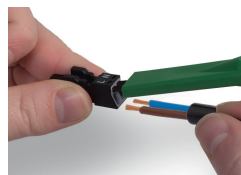
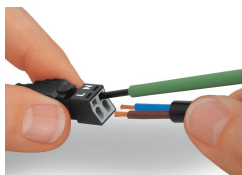
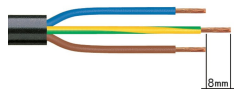


Obj. č.: 210-719

Ovládací nástroj; Břit: 2,5 x 0,4 mm; S částečně izolovanou rukojetí

Pokyny k instalaci

Připojení vodiče



1. Délka odstraněného pláště = 30 mm (2pól.), 37 mm (3pól.), 45 mm (4pól. a 5pól.)

2. Délka odizolování = 9 mm

3. Předstunutý kontakt PE = 8 mm

Pro připojení jemně laněných vodičů stiskněte svěrací pružinu šroubovákem s břitem o šířce 2,5 mm a zaveďte odizolovaný vodič až po doraz.

Plně vodiče se připojují přímým zasunutím.

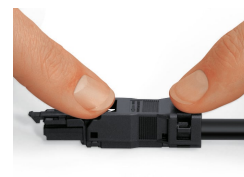
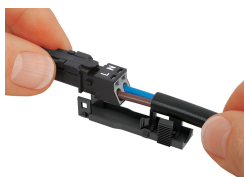
Pro připojení jemně laněných vodičů otevřete kontaktní místa pomocí ovládacího nástroje (890-382) a odizolované vodiče zasuňte až po doraz.

Plně vodiče se připojují přímým zasunutím.

Pro připojení jemně laněných vodičů otevřete kontaktní místa pomocí ovládacího nástroje (890-383) a odizolované vodiče zasuňte až po doraz.

Plně vodiče se připojují přímým zasunutím.

Instalace



Zapojený konektor zaklapněte do dolní části pouzdra s odlehčením tahu.

Rukou namáčknete sponu pro odlehčení tahu.

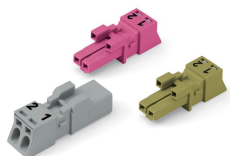
Sponu pro odlehčení tahu po obou stranách střídavě tlačte dolů šroubovákem s břitem o šířce 2,5 mm.

Naklapněte horní část pouzdra s odlehčením tahu.



V otvorech pouzdra s odlehčením tahu je jasně viditelný potisk konektoru.

Ochrana proti chybnému zapojení



Různobarevné konektory s kódováním B jsou vzájemně kompatibilní.

Důležité upozornění

Různé barvy a/nebo označení pólů slouží k identifikaci obvodů.

Spojovat se smějí jen konektory se stejnou barvou a stejným označením pólů.

Konektory s kódováním B (zde v šedém provedení) se liší nejenom barvou, ale také konstrukčně. Nejsou proto kompatibilní s konektory s jiným kódováním.