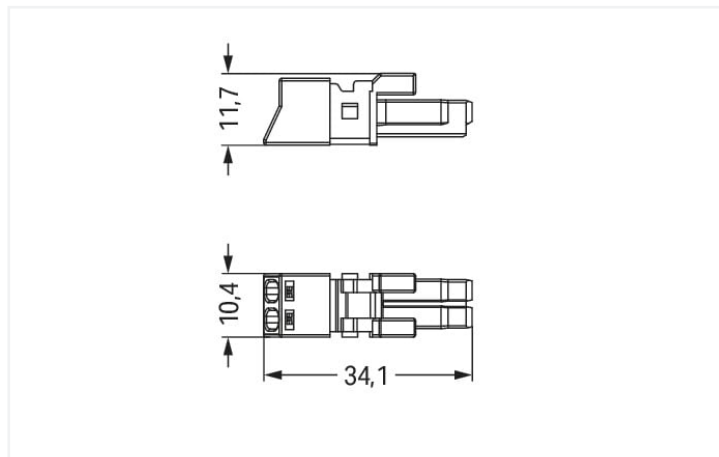


Barva: ■ Světle zelená



Rozměry v mm

Female connector/socket WINSTA® MINI with protection type IP20

The WINSTA® MINI female connector/socket with protection type IP20 supports rapid, correct installation. Whether on PCBs, in control cabinets or for connecting lights – pluggable installation connectors from WAGO allow you to establish connections according to many different requirements in seconds. The color coding and mechanical coding of the pluggable installation connector ensure error-free installation of the individual components – including protection against mismatching. Pluggable installation connectors with B coding from the WINSTA® MINI line are available in pink, light green, or gray, allowing you to distinguish different circuits, for example for light, pumps or, sun blinds. Your own pole marking is possible, too. Where space is tight, our smallest pluggable connection system, WINSTA® MINI, consistently displays its strengths. It saves space, and, thanks to Push-in CAGE CLAMP® spring pressure connection technology, it also can be installed quickly, since the installation is low-maintenance and can be performed without screw connections.

WINSTA® MINI solutions for your electrical installation – protected against mismatching and maintenance-free

The WINSTA® Pluggable Connection System is perfectly tailored to the strict requirements of building installation. It makes electrical installation pluggable, and therefore faster, more reliable, and error-free. Using this pre-assembled system decreases assembly times and installation errors at the construction site. Now you can also reduce installation expenses without compromising quality and safety: with protection type IP20 reduces the need for servicing and prevents unnecessary downtime.

- protection against mismatching eliminates errors
- easy tool-free operation, a wide range of coding options
- with B coding for controllers, for example lighting fixtures and sun blinds
- custom-engineered solutions
- rapid, structured electrical installation

Poznámky

Varianty:

Jiné označení pólů

Další verze (nebo varianty) si můžete vyžádat od oddělení prodeje společnosti WAGO nebo konfigurovat na adrese <https://configurator.wago.com/>.

Elektrické údaje

| Návrhové hodnoty dle | IEC/EN 60664-1 | | |
|------------------------|----------------|-----|----|
| Overvoltage category | III | III | II |
| Pollution degree | 3 | 2 | 2 |
| Návrhové napětí | 250 V | - | - |
| Návrhové rázové napětí | 4 kV | - | - |
| Jmenovitý proud | 16 A | - | - |

| Atesty dle | UL 1977 |
|----------------------|---------|
| Jmenovité napětí dle | 600 V |
| Jmenovitý proud dle | 14 A |

Všeobecné informace

| | |
|------------------------------|---|
| Upozornění k odporu kontaktů | Vnitřní odpor cca 1 mΩ Přechodový odpor kontaktů cca 0,25 mΩ zástrčka/zásuvka |
|------------------------------|---|

Údaje o připojení

| | | | |
|----------------------------------|---|--|---|
| Celkový počet připojovacích bodů | 2 | Připojení 1 | |
| Celkový počet potenciálů | 2 | Připojovací technika | Push-in CAGE CLAMP® |
| | | Způsob ovládní | Ovládací nástroj Přímé zasunutí |
| | | Jmenovitý průřez | 1,5 mm ² / 16 AWG |
| | | Plný vodič | 0,25 ... 1,5 mm ² / 22 ... 16 AWG |
| | | Plný vodič; připojení přímým zasunutím | 0,75 ... 1,5 mm ² / 20 ... 16 AWG |
| | | Vícedrátový vodič | 0,25 ... 1 mm ² / 22 ... 18 AWG |
| | | Jemně laněný vodič | 0,25 ... 1,5 mm ² / 22 ... 16 AWG |
| | | Jemně laněný vodič; s izolovanou dutinkou | 0,25 ... 0,75 mm ² / 22 ... 20 AWG |
| | | Jemně laněný vodič; s neizolovanou dutinkou | 0,25 ... 0,75 mm ² / 22 ... 20 AWG |
| | | Jemně laněný vodič; s dutinkou; připojení přímým zasunutím | 0,75 mm ² / 20 AWG |
| | | Délka odizolování | 9 mm / 0.35 palců |
| | | Počet pólů | 2 |
| | | Směr připojení vodiče ke směru spojení | 0° |

Geometrické údaje

| | |
|---------|-----------------------|
| Rozteč | 4,4 mm / 0.173 palců |
| Šířka | 10,4 mm / 0.409 palců |
| Výška | 11,7 mm / 0.461 palců |
| Hloubka | 34,1 mm / 1.343 palců |

Mechanické údaje

| | |
|----------------------------|---|
| Aplikace | Řídicí systémy |
| Kódování | B |
| Variabilní kódování | Ne |
| Značení | 1 2 |
| Potential marking | 1 2 |
| Spojovací síla konektoru | Cca 20–70 N (závisí na počtu pólů) |
| Přidržovací síla konektoru | Se zajištěním: > 80 N |
| Odpojovací síla konektoru | Bez zajištění: cca 20–70 N (závisí na počtu pólů) |
| Počet spojovacích cyklů | 200, bez odporového zatížení |
| Třída ochrany | IP20; IP40 s pouzdem pro odlehčení tahu |

Zásuvné připojení

| | |
|--|--|
| Typ kontaktu (konektor) | Konektor (zásuvka) / zdířka |
| Konektor (typ připojení) | Pro vodič |
| Ochrana proti chybnému zapojení | Ano |
| Upozornění k ochraně proti chybnému zapojení | Všechny komponenty WINSTA® jsou 100% chráněné proti chybnému zapojení při: a.) zapojování různého počtu pólů b.) zapojování v natočení o 180° c.) zapojování s bočním přesazením d.) zapojování jednoho pólu |
| Blokovací západka | Možnost dodatečné instalace |
| Aretace zásuvného připojení | Blokovací západka |

Zásuvné připojení

Note on locking system

Blokovací páčky jsou z výroby namontovány na všech pevně instalovaných produktech (varianty snap-in pro svítidla nebo přístroje, všechny typy konektorů na desky plošných spojů a rozdělovačů), takže vždy dochází k zablokování připojovaných zástrček a zásuvek. Dodatečná blokovací páčka je nutná jen při „neupevněném“ spojení (zástrčka/zásuvka).

Údaje o materiálu

Upozornění k údajům o materiálu

[Zde najdete informace o specifikaci materiálu](#)

| | |
|-----------------------------|---|
| Barva | Světle zelená |
| Barva krytu | Šedá |
| Materiálová skupina | I |
| Izolační materiál | Polyamid (PA 66) |
| Třída hořlavosti podle UL94 | V0 |
| Materiál svěřacích pružin | Chromiklová pružinová ocel (CrNi) |
| Materiál kontaktů | Měď nebo slitina mědi; s povrchovou úpravou |
| Povrch kontaktů | Cín |
| Požární zatížení | 0,016 MJ |
| Hmotnost | 2,6 g |

Požadavky na prostředí

| | |
|--------------------------------------|-------------------------------------|
| Teplota pro zpracování | -5 ... +40 °C |
| Trvalá provozní teplota | -35 ... +85 °C |
| Upozornění k trvalé provozní teplotě | Izolační části pro teploty ≤ 105 °C |

Obchodní údaje

| | |
|----------------------|---------------|
| Product Group | 20 (Winsta) |
| eCl@ss 10.0 | 27-44-06-05 |
| eCl@ss 9.0 | 27-44-06-05 |
| ETIM 8.0 | EC002560 |
| ETIM 7.0 | EC002560 |
| PU (SPU) | 50 ks |
| Druh balení | Box |
| Země původu | PL |
| GTIN | 4055143499682 |
| Číslo celního tarifu | 85366990990 |

Environmental Product Compliance

| | |
|------------------------|-------------------------|
| RoHS Compliance Status | Compliant, No Exemption |
|------------------------|-------------------------|

Atesty/certifikáty

General approvals



General approvals

| | | |
|--------------------------|----------|------------|
| KEMA/KEUR | EN 60320 | 2148952.04 |
| DEKRA Certification B.V. | | |

| Schválení | Standardní | Název certifikátu |
|---|------------|-------------------|
| CB DEKRA Certification B.V. | IEC 61984 | NL-64351 |
| CB DEKRA Certification B.V. | EN 61984 | 71-112993 |
| cURus Underwriters Laboratories Inc. | UL 1977 | E45171 |

Declarations of conformity and manufacturer's declarations

| Schválení | Standardní | Název certifikátu |
|--|------------|-------------------|
| EU-Declaration of Conformity WAGO GmbH & Co. KG | - | - |
| UK-Declaration of Conformity WAGO GmbH & Co. KG | - | - |

Approvals for marine applications



| Schválení | Standardní | Název certifikátu |
|--|------------|-------------------|
| DNV GL Det Norske Veritas, Germanischer Lloyd | - | TAE00001Z6 |
| LR Lloyds Register | EN 61535 | 08/20047 (E2) |

Ke stažení

Environmental Product Compliance

Compliance Search

Environmental Product Compliance 890-262



Documentation

Bid Text

| Obj. č. | Datum | Formát | Velikost | Stav |
|---------|------------|--------|----------|------|
| 890-262 | 19.02.2019 | xml | 2.98 KB | |
| 890-262 | 08.06.2015 | doc | 23.00 KB | |

CAD/CAE-Data

CAD data

2D/3D Models 890-262



CAE data

WSCAD Universe 890-262



ZUKEN Portal 890-262



1 Kompatibilní produkty

1.1 Systémový protikus

1.1.1 Kabelový svazek



Obj. č.: 891-8992/005-105

Konfekcionovaný propojovací kabel; Eca; Zásuvka-zástrčka; 2pól.; Kód. B; Řídicí vedení 2× 1,0 mm²; 1 m; 1,00 mm²; Světle zelená

Obj. č.: 891-8992/205-105

Konfekcionovaný s přípojovacím kabelem; Eca; Zástrčka / otevřený konec; 2pól.; Kód. B; Řídicí vedení 2× 1,0 mm²; 1 m; 1,00 mm²; Světle zelená

1.1.2 Konektor (vidlice) / zástrčka



Obj. č.: 890-872

Konektor na desky plošných spojů; Rovné provedení; 2pól.; Kód. B; Světle zelená



Obj. č.: 890-872/011-000

Konektor na desky plošných spojů; Úhlové provedení; 2pól.; Kód. B; Světle zelená



Obj. č.: 890-772

Zástrčka Snap-In; 2pól.; Kód. B; 1,50 mm²; Světle zelená



Obj. č.: 890-272

Zástrčka; 2pól.; 1,50 mm²; Světle zelená

1.1.3 Rozdělovač



Obj. č.: 890-1602

T-rozdělovač; 2pól.; Kód. B; 1 vstup; 2 výstupy; 2 blokovací západky; Světle zelená



Obj. č.: 890-1702

T-rozdělovač; 2pól.; Kód. B; 1 vstup; 2 výstupy; 3 blokovací západky; Pro neupevněné spoje; Světle zelená

1.2 Potřebné příslušenství

1.2.1 Aretační systém

1.2.1.1 Aretační systém



Obj. č.: 890-131

Blokovací západka; Pro neupevněné spoje; Pro ovládání pomocí nástroje; Bílá



Obj. č.: 890-111

Blokovací západka; Pro neupevněné spoje; Pro ovládání pomocí nástroje; Černá



Obj. č.: 890-121

Blokovací západka; Pro ruční ovládání; Bílá



Obj. č.: 890-101

Blokovací západka; Pro ruční ovládání; Černá

1.2.2 Odlehčení tahu

1.2.2.1 Pouzdro pro odlehčení tahu



Obj. č.: 890-512/342-000

Pouzdra s odlehčením tahu; 2pól.; Se zajišťovací sponou; Pro 1 vedení; 3,8–8,2 mm; 17,5 mm; Bílá



Obj. č.: 890-502/342-000

Pouzdra s odlehčením tahu; 2pól.; Se zajišťovací sponou; Pro 1 vedení; 3,8–8,2 mm; 17,5 mm; Černá



Obj. č.: 890-512

Pouzdra s odlehčením tahu; 2pól.; Se zajišťovací sponou; Pro 1 vedení; 3,8–8,2 mm; 30 mm; Bílá



Obj. č.: 890-502

Pouzdra s odlehčením tahu; 2pól.; Se zajišťovací sponou; Pro 1 vedení; 3,8–8,2 mm; 30 mm; Černá

1.3 Volitelné příslušenství

1.3.1 Instalace

1.3.1.1 Montážní příslušenství



Obj. č.: 890-311

Upevňovací adaptéry; 2- až 5pól.; Pro neupevněné spoje; Bílá



Obj. č.: 890-310

Upevňovací adaptéry; 2- až 5pól.; Pro neupevněné spoje; Černá

1.3.2 Kryt

1.3.2.1 Kryt



Obj. č.: 897-2001

Ochranná krytka; Typ 1; Pro zásuvky a zástrčky; PVC; Červená

1.3.3 Nástroj

1.3.3.1 Ovládací nástroj



Obj. č.: 890-382

Ovládací nástroj; 2x; Zelená

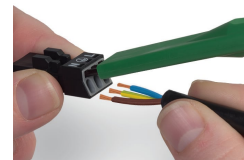
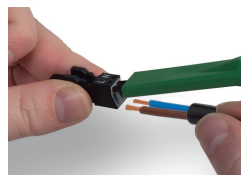
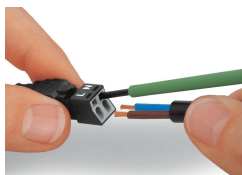
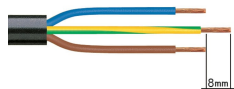


Obj. č.: 210-719

Ovládací nástroj; Břit: 2,5 x 0,4 mm; S částečně izolovanou rukojetí

Pokyny k instalaci

Připojení vodiče



1. Délka odstraněného pláště = 30 mm (2pól.), 37 mm (3pól.), 45 mm (4pól. a 5pól.)

2. Délka odizolování = 9 mm

3. Předstunutý kontakt PE = 8 mm

Pro připojení jemně laněných vodičů stiskněte svěrací pružinu šroubovákem s břitem o šířce 2,5 mm a zaveďte odizolovaný vodič až po doraz.

Plně vodiče se připojují přímým zasunutím.

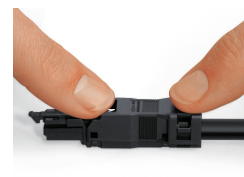
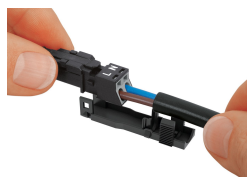
Pro připojení jemně laněných vodičů otevřete kontaktní místa pomocí ovládacího nástroje (890-382) a odizolované vodiče zasuňte až po doraz.

Plně vodiče se připojují přímým zasunutím.

Pro připojení jemně laněných vodičů otevřete kontaktní místa pomocí ovládacího nástroje (890-382) a odizolované vodiče zasuňte až po doraz.

Plně vodiče se připojují přímým zasunutím.

Instalace



Zapojený konektor zaklapněte do dolní části pouzdra s odlehčením tahu.

Rukou namáčkněte sponu pro odlehčení tahu.

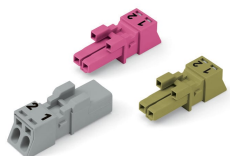
Sponu pro odlehčení tahu po obou stranách střídavě tlačte dolů šroubovákem s břitem o šířce 2,5 mm.

Naklapněte horní část pouzdra s odlehčením tahu.



V otvorech pouzdra s odlehčením tahu je jasně viditelný potisk konektoru.

Ochrana proti chybnému zapojení



Různobarevné konektory s kódováním B jsou vzájemně kompatibilní.

Důležité upozornění

Různé barvy a/nebo označení pólů slouží k identifikaci obvodů.

Spojovat se smějí jen konektory se stejnou barvou a stejným označením pólů.

Konektory s kódováním B (zde v šedém provedení) se liší nejenom barvou, ale také konstrukčně. Nejsou proto kompatibilní s konektory s jiným kódováním.