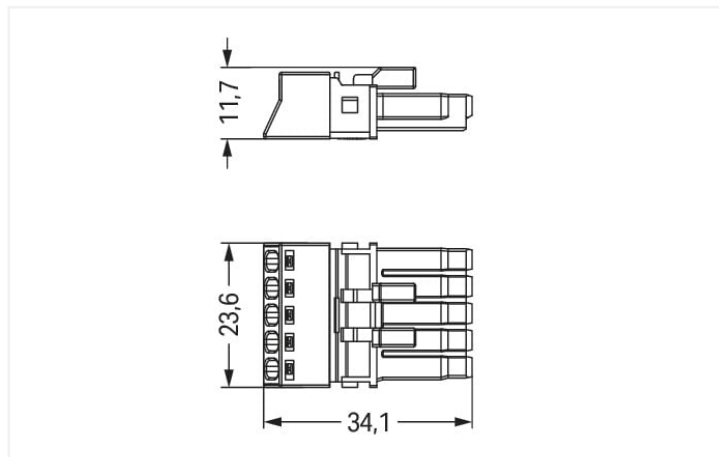




Barva: ■ Černá



Rozměry v mm

Female connector/socket *WINSTA*® MINI rated current 13 A

The *WINSTA*® MINI female connector/socket with protection against mismatching is the pluggable solution for your use in control cabinets, for lighting connections or on PCBs. Whether on PCBs, in control cabinets or for connecting lights – pluggable installation connectors from WAGO allow you to make connections according to many different requirements in next to no time. The color coding and mechanical coding of the pluggable installation connector ensure error-free installation of the individual components – including protection against mismatching. Standard mains applications for almost any domain of use can be implemented with *WINSTA*® MINI pluggable installation connectors with A coding. Thanks to its particularly compact dimensions, our *WINSTA*® MINI Pluggable Connection System with Push-in CAGE CLAMP® spring pressure connection technology is especially suitable in very tight spaces, i.e., for installations when very little room is available.

WINSTA® MINI solutions for your electrical installation – protected against mismatching and maintenance-free

The *WINSTA*® Pluggable Connection System is perfectly tailored to the very strict requirements of building installation. It makes electrical installation pluggable, and consequently faster, even more reliable, and error-free. Use of this pre-assembled system reduces assembly times and errors during installation at the construction site. Now you can also lower installation costs without compromising quality and safety: with protection type IP20 eliminates the need for servicing and prevents unnecessary downtime.

- effective protection against mismatching
- compact design for conductors with a cross-section up to 1.5 mm²
- with A coding for use in a large number of general mains applications
- custom-engineered solutions
- fast, secure installation

Elektrické údaje

Návrhové hodnoty dle	IEC/EN 60664-1		
Overvoltage category	III	III	II
Pollution degree	3	2	2
Návrhové napětí	400 V	-	-
Návrhové rázové napětí	6 kV	-	-
Jmenovitý proud	13 A	-	-

Atesty dle	UL 1977
Jmenovité napětí dle	600 V
Jmenovitý proud dle	12 A

Všeobecné informace

Upozornění k odporu kontaktů	Vnitřní odpor cca 1 mΩ Přechodový odpor kontaktů cca 0,25 mΩ zástrčka/zásuvka
------------------------------	---

Údaje o připojení

Celkový počet připojovacích bodů	5	Připojení 1	
Celkový počet potenciálů	5	Připojovací technika	Push-in CAGE CLAMP®
		Způsob ovládání	Ovládací nástroj Přímé zasunutí
		Jmenovitý průřez	1,5 mm ² / 16 AWG
		Plný vodič	0,25 ... 1,5 mm ² / 22 ... 16 AWG
		Plný vodič; připojení přímým zasunutím	0,75 ... 1,5 mm ² / 20 ... 16 AWG
		Vícedrátový vodič	0,25 ... 1 mm ² / 22 ... 18 AWG
		Jemně laněný vodič	0,25 ... 1,5 mm ² / 22 ... 16 AWG
		Jemně laněný vodič; s izolovanou dutinkou	0,25 ... 0,75 mm ² / 22 ... 20 AWG
		Jemně laněný vodič; s neizolovanou dutinkou	0,25 ... 0,75 mm ² / 22 ... 20 AWG
		Jemně laněný vodič; s dutinkou; připojení přímým zasunutím	0,75 mm ² / 20 AWG
		Délka odizolování	9 mm / 0.35 palců
		Počet pólů	5
		Směr připojení vodiče ke směru spojení	0°

Geometrické údaje

Rozteč	4,4 mm / 0.173 palců
Šířka	23,6 mm / 0.929 palců
Výška	11,7 mm / 0.461 palců
Hloubka	34,1 mm / 1.343 palců

Mechanické údaje

Aplikace	Všeobecné použití v sítích
Kódování	A
Variabilní kódování	Ne
Značení	N 1 2 3
Potential marking	N 1 2 3
Spojovací síla konektoru	Cca 20–70 N (závisí na počtu pólů)
Přidržovací síla konektoru	Se zajištěním: > 80 N
Odpojovací síla konektoru	Bez zajištění: cca 20–70 N (závisí na počtu pólů)
Počet spojovacích cyklů	200, bez odporového zatížení
Třída ochrany	IP20; IP40 s pouzdem pro odlehčení tahu

Zásuvné připojení

Typ kontaktu (konektor)	Konektor (zásuvka) / zdířka
Konektor (typ připojení)	Pro vodič
Ochrana proti chybnému zapojení	Ano
Upozornění k ochraně proti chybnému zapojení	Všechny komponenty WINSTA® jsou 100% chráněné proti chybnému zapojení při: a.) zapojování různého počtu pólů b.) zapojování v natočení o 180° c.) zapojování s bočním přesazením d.) zapojování jednoho pólu
Blokovací západka	Možnost dodatečné instalace
Aretace zásuvného připojení	Blokovací západka
Note on locking system	Blokovací páčky jsou z výroby namontovány na všech pevně instalovaných produktech (varianty snap-in pro svítidla nebo přístroje, všechny typy konektorů na desky plošných spojů a rozdělovačů), takže vždy dochází k zablokování připojovaných zástrček a zásuvek. Dodatečná blokovací páčka je nutná jen při „neupevněném“ spojení (zástrčka/zásuvka).

Údaje o materiálu

Upozornění k údajům o materiálu

[Zde najdete informace o specifikaci materiálu](#)

Barva	Černá
Barva krytu	Šedá
Materiálová skupina	I
Izolační materiál	Polyamid (PA 66)
Třída hořlavosti podle UL94	V0
Materiál svěřacích pružin	Chromniklová pružinová ocel (CrNi)
Materiál kontaktů	Měď nebo slitina mědi; s povrchovou úpravou
Povrch kontaktů	Cín
Požární zatížení	0,133 MJ
Hmotnost	6,1 g

Požadavky na prostředí

Teplota pro zpracování	-5 ... +40 °C
Trvalá provozní teplota	-35 ... +85 °C
Upozornění k trvalé provozní teplotě	Izolační části pro teploty ≤ 105 °C

Obchodní údaje

Product Group	20 (Winsta)
eCl@ss 10.0	27-44-06-05
eCl@ss 9.0	27-44-06-05
ETIM 8.0	EC002560
ETIM 7.0	EC002560
PU (SPU)	50 ks
Druh balení	Box
Země původu	PL
GTIN	4055143548571
Číslo celního tarifu	85366990990

Environmental Product Compliance

RoHS Compliance Status	Compliant, No Exemption
------------------------	-------------------------

Atesty/certifikáty

General approvals



Schválení	Standardní	Název certifikátu
CCA DEKRA Certification B.V.	EN 61535	71-123231
CCA DEKRA Certification B.V.	IEC 61535	NL-85020
cURus Underwriters Laboratories Inc.	UL 1977	E45171

Declarations of conformity and manufacturer's declarations

Schválení	Standardní	Název certifikátu
EU-Declaration of Conformity WAGO GmbH & Co. KG	-	-
UK-Declaration of Conformity WAGO GmbH & Co. KG	-	-

Approvals for marine applications



Schválení	Standardní	Název certifikátu
ABS American Bureau of Ship- ping	Steel Vessel Rules	19-HG1869855-PDA
DNV GL Det Norske Veritas, Ger- manischer Lloyd	-	TAE00001Z6
LR Lloyds Register	EN 61535	08/20047 (E2)

Ke stažení

Environmental Product Compliance

Compliance Search
Environmental Product Compliance 890-205

Documentation

Bid Text			
890-205	19.02.2019	xml 2.93 KB	
890-205	08.06.2015	doc 23.50 KB	

CAD/CAE-Data

CAD data
2D/3D Models 890-205

CAE data
WSCAD Universe 890-205
ZUKEN Portal 890-205

1 Kompatibilní produkty

1.1 Systémový protikus

1.1.1 Kabelový svazek



Obj. č.: 891-8995/006-101
Konfekcionovaný propojovací kabel; Eca;
Zásuvka-zástrčka; 5pól.; Kód. A; H05VV-F
5G 1,5 mm²; 1 m; 1,50 mm²; Černá

Obj. č.: 891-8995/206-101
Konfekcionovaný s přípojovacím kabelem;
Eca; Zástrčka / otevřený konec; 5pól.; Kód.
A; H05VV-F 5G 1,5 mm²; 1 m; 1,50 mm²;
Černá

1.1.2 Konektor (vidlice) / zástrčka



Obj. č.: 890-815

Konektor na desky plošných spojů; Rovné provedení; 5pól.; Kód. A; Černá



Obj. č.: 890-815/011-000

Konektor na desky plošných spojů; Úhlové provedení; 5pól.; Kód. A; Černá



Obj. č.: 890-715

Zástrčka Snap-In; 5pól.; Kód. A; 1,50 mm²; Černá



Obj. č.: 890-215

Zástrčka; 5pól.; Kód. A; 1,50 mm²; Černá



Obj. č.: 890-115

Zástrčka; S pouzdrem s odlehčením tahu; 5pól.; 1,50 mm²; Černá

1.1.3 Rozdělovač



Obj. č.: 890-929

h-rozdělovač; 5pól.; Kód. A; 1 vstup; 2 výstupy; Vývody na jedné straně; 2 blokovací západky; Černá



Obj. č.: 890-930

h-rozdělovač; 5pól.; Kód. A; 1 vstup; 2 výstupy; Vývody na jedné straně; 3 blokovací západky; Pro neupevněné spoje; Černá



Obj. č.: 890-621

T-rozdělovač; 5pól.; Kód. A; 1 vstup; 2 výstupy; 2 blokovací západky; Černá



Obj. č.: 890-622

T-rozdělovač; 5pól.; Kód. A; 1 vstup; 2 výstupy; 3 blokovací západky; Pro neupevněné spoje; Černá

1.2 Potřebné příslušenství

1.2.1 Aretační systém

1.2.1.1 Aretační systém



Obj. č.: 890-131

Blokovací západka; Pro neupevněné spoje; Pro ovládání pomocí nástroje; Bílá



Obj. č.: 890-111

Blokovací západka; Pro neupevněné spoje; Pro ovládání pomocí nástroje; Černá



Obj. č.: 890-121

Blokovací západka; Pro ruční ovládání; Bílá



Obj. č.: 890-101

Blokovací západka; Pro ruční ovládání; Černá

1.2.2 Odlehčení tahu

1.2.2.1 Pouzdro pro odlehčení tahu



Obj. č.: 890-515

Pouzdra s odlehčením tahu; 5pól.; Se zajišťovací sponou; Pro 1 vedení; 6,5–10,5 mm; 45 mm; Bílá



Obj. č.: 890-505

Pouzdra s odlehčením tahu; 5pól.; Se zajišťovací sponou; Pro 1 vedení; 6,5–10,5 mm; 45 mm; Černá

1.3 Volitelné příslušenství

1.3.1 Instalace

1.3.1.1 Montážní příslušenství



Obj. č.: 890-311

Upevňovací adaptéry; 2- až 5pól.; Pro neupevněné spoje; Bílá



Obj. č.: 890-310

Upevňovací adaptéry; 2- až 5pól.; Pro neupevněné spoje; Černá

1.3.2 Kryt

1.3.2.1 Kryt



Obj. č.: 897-2003

Ochranná krytka; Typ 2; Pro zásuvky a zástrčky; PVC; Červená

1.3.3 Nástroj

1.3.3.1 Ovládací nástroj



Obj. č.: 890-385

Ovládací nástroj; 5x; Zelená



Obj. č.: 210-719

Ovládací nástroj; Břit: 2,5 x 0,4 mm; S částečně izolovanou rukojetí

1.3.4 Připojení stínění

1.3.4.1 Připojení stínění

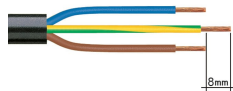


Obj. č.: 890-526

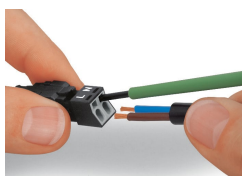
Plech pro připojení stínění; 5pól.; Pro zásuvky

Pokyny k instalaci

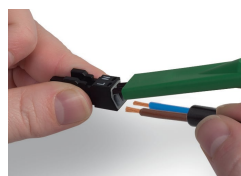
Připojení vodiče



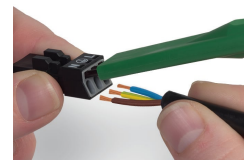
1. Délka odstraněného pláště = 30 mm (2pól.), 37 mm (3pól.), 45 mm (4pól. a 5pól.)
2. Délka odizolování = 9 mm
3. Předsunutý kontakt PE = 8 mm



Pro připojení jemně laněných vodičů stiskněte svěrací pružinu šroubovákem s břitem o šířce 2,5 mm a zaveďte odizolovaný vodič až po doraz. Plně vodiče se připojují přímým zasunutím.

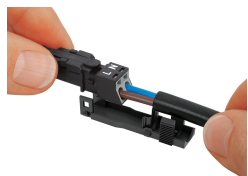


Pro připojení jemně laněných vodičů otevřete kontaktní místa pomocí ovládacího nástroje (890-382) a odizolované vodiče zasuňte až po doraz. Plně vodiče se připojují přímým zasunutím.



Pro připojení jemně laněných vodičů otevřete kontaktní místa pomocí ovládacího nástroje (890-383) a odizolované vodiče zasuňte až po doraz. Plně vodiče se připojují přímým zasunutím.

Instalace



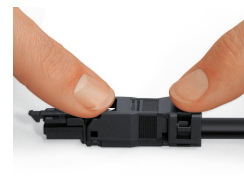
Zapojený konektor zaklapněte do dolní části pouzdra s odlehčením tahu.



Rukou namáčknete sponu pro odlehčení tahu.



Sponu pro odlehčení tahu po obou stranách střídavě tlačte dolů šroubovákem s břitem o šířce 2,5 mm.



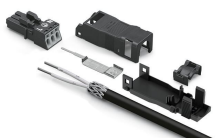
Naklapněte horní část pouzdra s odlehčením tahu.

Instalace



V otvorech pouzdra s odlehčením tahu je jasně viditelný potisk konektoru.

Připojení stínění



Konektor s připojením stínění



Stínění přehněte přes plášť kabelu.

Délka odstraněného pláště = 30 mm
Délka stínění = 8 mm



Plech pro připojení stínění zasuňte až po doraz do konektoru.



Zapojený konektor nejprve vložte do pouzdra s odlehčením tahu, pak nasadte sponu a kryt.