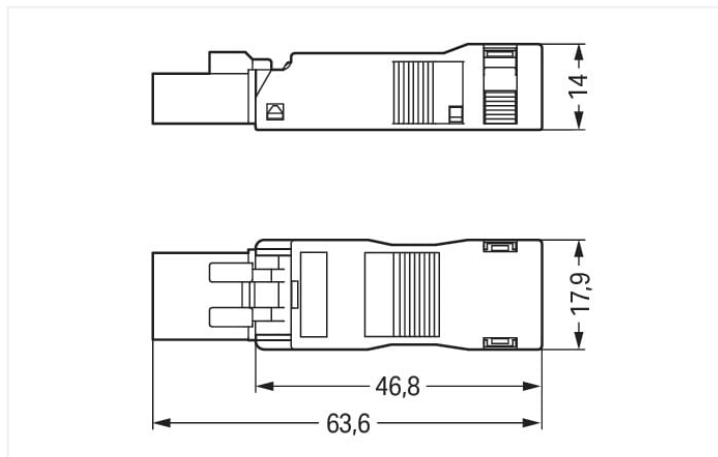
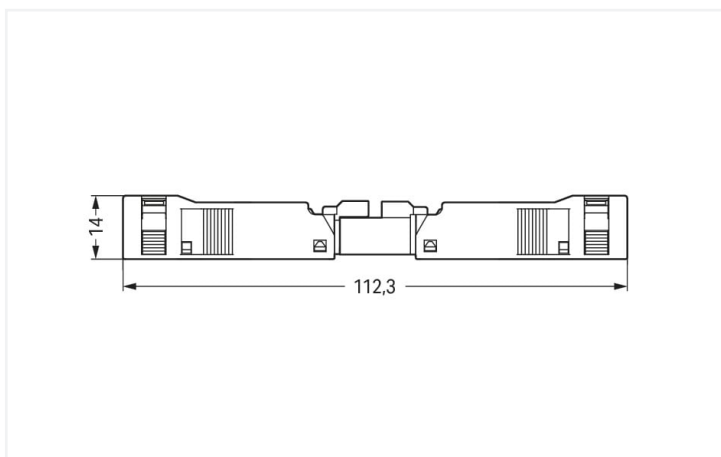




Barva: ■ Černá



Rozměry v mm



Rozměry v mm

Celková délka v zapojeném stavu

Male connector/plug WINSTA® MINI 3-pole

Use effective pluggable connections instead of laborious screw connections: With the WINSTA® MINI male connector/plug with protection against mismatching. WAGO pluggable installation connectors are useful when specifications repeat or are distributed on a specific pattern, for example for installing grid lighting or flush-mount lighting. The coding options reduce installation errors, allowing fast, maintenance-free wiring of all components. The pluggable installation connector is protected in accordance with protection type IP40. Users' fingers and tools will never come into contact with live elements. General mains applications for almost any domain of use can be realised with WINSTA® MINI pluggable installation connectors with A coding. Due to its particularly compact dimensions, our WINSTA® MINI Pluggable Connection System with Push-in CAGE CLAMP® spring pressure connection technology is specifically suitable in very restricted spaces, i.e., for installations when very little room is available. The strip length is 40 mm.

WINSTA® MINI solutions for your electrical installation – protected against mismatching and maintenance-free

The WINSTA® Pluggable Connection System allows pluggable electrical installation. This significantly reduces the need for servicing and lowers costs. Now you can also lower installation expenses without compromising safety and quality: with protection against mismatching eliminates the need for servicing and prevents unnecessary downtime.

- effective protection against mismatching
- compact design for conductors with a cross-section up to 1.5 mm²
- with A coding for use in many general mains applications
- ready for immediate use
- quick replacement of defective units during ongoing operation

Položka obsahuje:



Obj. č.: 890-213

1

Zástrčka; 3pól.; Kód. A; 1,50 mm²; Černá

Obj. č.: 890-503

1

Pouzdra s odlehčením tahu; 3pól.; Se zajišťovací sponou; Pro 1 vedení; 4,5–10,0 mm; 37 mm; Černá

Elektrické údaje

Návrhové hodnoty dle	IEC/EN 60664-1		
Overvoltage category	III	III	II
Pollution degree	3	2	2
Návrhové napětí	250 V	-	-
Návrhové rázové napětí	4 kV	-	-
Jmenovitý proud	16 A	-	-

Atesty dle	UL 1977
Jmenovité napětí dle	600 V
Jmenovitý proud dle	14 A

Všeobecné informace

Upozornění k odporu kontaktů	Vnitřní odpor cca 1 mΩ Přechodový odpor kontaktů cca 0,25 mΩ zástrčka/zásuvka
------------------------------	---

Údaje o připojení

Celkový počet připojovacích bodů	3
Celkový počet potenciálů	3
Uzemňovací funkce	Předsunutý kontakt PE

Připojení 1	
Připojovací technika	Push-in CAGE CLAMP®
Způsob ovládní	Ovládací nástroj Přímé zasunutí
Jmenovitý průřez	1,5 mm ² / 16 AWG
Plný vodič	0,25 ... 1,5 mm ² / 22 ... 16 AWG
Plný vodič; připojení přímým zasunutím	0,75 ... 1,5 mm ² / 20 ... 16 AWG
Vícedrátový vodič	0,25 ... 1 mm ² / 22 ... 18 AWG
Jemně laněný vodič	0,25 ... 1,5 mm ² / 22 ... 16 AWG
Jemně laněný vodič; s izolovanou dutinkou	0,25 ... 0,75 mm ² / 22 ... 20 AWG
Jemně laněný vodič; s neizolovanou dutinkou	0,25 ... 0,75 mm ² / 22 ... 20 AWG
Jemně laněný vodič; s dutinkou; připojení přímým zasunutím	0,75 mm ² / 20 AWG
Délka odizolování	9 mm / 0.35 palců
Počet pólů	3
Průměr připojitelného kabelu s pláštěm	4,5 ... 10 mm
Směr připojení vodiče ke směru spojení	0°
Délka odizolování (odstraněného pláště)	40 mm

Geometrické údaje

Rozteč	4,4 mm / 0.173 palců
Šířka	17,9 mm / 0.705 palců
Výška	14 mm / 0.551 palců
Hloubka	63,6 mm / 2.504 palců

Mechanické údaje

Aplikace	Všeobecné použití v sítích
Kódování	A
Variabilní kódování	Ne
Značení	N L
Potential marking	N L
Spojovací síla konektoru	Cca 20–70 N (závisí na počtu pólů)
Přidržovací síla konektoru	Se zajištěním: > 80 N
Odpojovací síla konektoru	Bez zajištění: cca 20–70 N (závisí na počtu pólů)
Počet spojovacích cyklů	200, bez odporového zatížení
Třída ochrany	IP40

Zásuvné připojení

Typ kontaktu (konektor)	Konektor (vidlice) / zástrčka
Konektor (typ připojení)	Pro vodič
Ochrana proti chybnému zapojení	Ano
Upozornění k ochraně proti chybnému zapojení	Všechny komponenty <i>WINSTA</i> ® jsou 100% chráněné proti chybnému zapojení při: a.) zapojování různého počtu pólů b.) zapojování v natočení o 180° c.) zapojování s bočním přesazením d.) zapojování jednoho pólu
Blokovací západka	Možnost dodatečné instalace
Aretace zásuvného připojení	Blokovací západka
Note on locking system	Blokovací páčky jsou z výroby namontovány na všech pevně instalovaných produktech (varianty snap-in pro svítidla nebo přístroje, všechny typy konektorů na desky plošných spojů a rozdělovačů), takže vždy dochází k zablokování připojovaných zástrček a zásuvek. Dodatečná blokovací páčka je nutná jen při „neupevněném“ spojení (zástrčka/zásuvka).
Odlehčení tahu	Pouzdro pro odlehčení tahu

Údaje o materiálu

Upozornění k údajům o materiálu	Zde najdete informace o specifikaci materiálu
Barva	Černá
Barva krytu	Šedá
Materiálová skupina	I
Izolační materiál	Polyamid (PA 66)
Třída hořlavosti podle UL94	V0
Materiál svěracích pružin	Chromniklová pružinová ocel (CrNi)
Materiál kontaktů	Měď nebo slitina mědi; s povrchovou úpravou
Povrch kontaktů	Cín
Požární zatížení	0,23 MJ
Hmotnost	8,5 g

Požadavky na prostředí

Teplota pro zpracování	-5 ... +40 °C
Trvalá provozní teplota	-35 ... +85 °C
Upozornění k trvalé provozní teplotě	Izolační části pro teploty ≤ 105 °C

Obchodní údaje

Product Group	20 (Winsta)
eCl@ss 10.0	27-44-06-05
eCl@ss 9.0	27-44-06-05
ETIM 8.0	EC002560
ETIM 7.0	EC002560
PU (SPU)	50 ks
Druh balení	Box
Země původu	DE
GTIN	4045454232900
Číslo celního tarifu	85366990990

Environmental Product Compliance

RoHS Compliance Status	Compliant, No Exemption
------------------------	-------------------------

Atesty/certifikáty

General approvals



Schválení	Standardní	Název certifikátu
CCA DEKRA Certification B.V.	EN 61535	71-123231
CCA DEKRA Certification B.V.	IEC 61535	NL-85020
cURus Underwriters Laboratories Inc.	UL 1977	E45171

Declarations of conformity and manufacturer's declarations

Schválení	Standardní	Název certifikátu
EU-Declaration of Conformity WAGO GmbH & Co. KG	-	-
UK-Declaration of Conformity WAGO GmbH & Co. KG	-	-

Approvals for marine applications



Schválení	Standardní	Název certifikátu
ABS American Bureau of Shipping	Steel Vessel Rules	19-HG1869855-PDA
DNV GL Det Norske Veritas, Germanischer Lloyd	-	TAE00001Z6
LR Lloyds Register	EN 61535	08/20047 (E2)

Ke stažení

Environmental Product Compliance

Compliance Search

Environmental Product Compliance 890-113



Documentation

Bid Text

890-113	19.02.2019	xml 3.03 KB	
890-113	08.06.2015	doc 23.00 KB	

CAD/CAE-Data

CAD data

2D/3D Models 890-113



CAE data

EPLAN Data Portal 890-113



WSCAD Universe 890-113



ZUKEN Portal 890-113



1 Kompatibilní produkty

1.1 Systémový protikus

1.1.1 Kabelový svazek

[Obj. č.: 891-8993/005-101](#)Konfekcionovaný propojovací kabel; Eca; Zásuvka-zástrčka; 3pól.; Kód. A; 1 m; 1,00 mm²; Černá[Obj. č.: 891-8993/105-101](#)Konfekcionovaný s přípojovacím kabelem; Eca; Zdířka / otevřený konec; 3pól.; Kód. A; 1 m; 1,00 mm²; Černá

1.1.2 Konektor (zásuvka) / zdířka

[Obj. č.: 890-803](#)

Zásuvka na desky plošných spojů; Rovné provedení; 3pól.; Kód. A; Černá

[Obj. č.: 890-803/011-000](#)

Zásuvka na desky plošných spojů; Úhlové provedení; 3pól.; Kód. A; Černá

[Obj. č.: 890-703](#)Zásuvka Snap-In; 3pól.; Kód. A; 1,50 mm²; Černá[Obj. č.: 890-203](#)Zdířka; 3pól.; Kód. A; 1,50 mm²; Černá[Obj. č.: 890-103](#)Zdířka; S pouzdem s odlehčením tahu; 3pól.; Kód. A; 1,50 mm²; Černá

1.1.3 Rozdělovač



Obj. č.: 890-634

h-rozdělovač; 3pól.; Kód. A; 1 vstup; 2 výstupy; Vývody na jedné straně; 2 blokovací západky; Černá



Obj. č.: 890-636

h-rozdělovač; 3pól.; Kód. A; 1 vstup; 2 výstupy; Vývody na jedné straně; 3 blokovací západky; Pro neupevněné spoje; Černá



Obj. č.: 890-606

T-rozdělovač; 3pól.; Kód. A; 1 vstup; 2 výstupy; 2 blokovací západky; Černá



Obj. č.: 890-615

T-rozdělovač; 3pól.; Kód. A; 1 vstup; 2 výstupy; 3 blokovací západky; Pro neupevněné spoje; Černá

1.2 Potřebné příslušenství

1.2.1 Aretační systém

1.2.1.1 Aretační systém



Obj. č.: 890-131

Blokovací západka; Pro neupevněné spoje; Pro ovládání pomocí nástroje; Bílá



Obj. č.: 890-111

Blokovací západka; Pro neupevněné spoje; Pro ovládání pomocí nástroje; Černá



Obj. č.: 890-121

Blokovací západka; Pro ruční ovládání; Bílá



Obj. č.: 890-101

Blokovací západka; Pro ruční ovládání; Černá

1.3 Volitelné příslušenství

1.3.1 Instalace

1.3.1.1 Montážní příslušenství



Obj. č.: 890-311

Upevňovací adaptéry; 2- až 5pól.; Pro neupevněné spoje; Bílá



Obj. č.: 890-310

Upevňovací adaptéry; 2- až 5pól.; Pro neupevněné spoje; Černá

1.3.2 Kryt

1.3.2.1 Kryt



Obj. č.: 897-2001

Ochranná krytka; Typ 1; Pro zásuvky a zástrčky; PVC; Červená

1.3.3 Nástroj

1.3.3.1 Ovládací nástroj



Obj. č.: 890-383

Ovládací nástroj; 3x; Zelená



Obj. č.: 210-719

Ovládací nástroj; Břit: 2,5 × 0,4 mm; S částečně izolovanou rukojetí

1.3.4 Připojení stínění

1.3.4.1 Připojení stínění

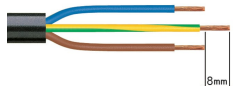


Obj. č.: 890-523

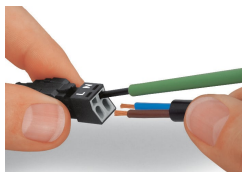
Plech pro připojení stínění; 3pól.; Pro zásuvky a zástrčky; Stříbrná

Pokyny k instalaci

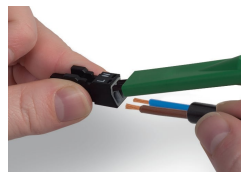
Připojení vodiče



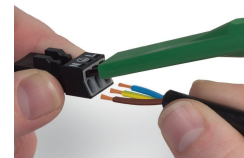
1. Délka odstraněného pláště = 30 mm (2pól.), 37 mm (3pól.), 45 mm (4pól. a 5pól.)
2. Délka odizolování = 9 mm
3. Předsunutý kontakt PE = 8 mm



Pro připojení jemně laněných vodičů stiskněte svěrací pružinu šroubovákem s břitem o šířce 2,5 mm a zaveďte odizolovaný vodič až po doraz. Plně vodiče se připojují přímým zasunutím.

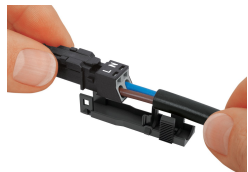


Pro připojení jemně laněných vodičů otevřete kontaktní místa pomocí ovládacího nástroje (890-382) a odizolované vodiče zasuňte až po doraz. Plně vodiče se připojují přímým zasunutím.



Pro připojení jemně laněných vodičů otevřete kontaktní místa pomocí ovládacího nástroje (890-383) a odizolované vodiče zasuňte až po doraz. Plně vodiče se připojují přímým zasunutím.

Instalace



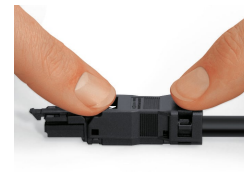
Zapojený konektor zaklapnete do dolní části pouzdra s odlehčením tahu.



Rukou namáčknete sponu pro odlehčení tahu.



Sponu pro odlehčení tahu po obou stranách střídavě tlačte dolů šroubovákem s břitem o šířce 2,5 mm.

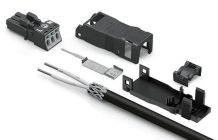


Naklapnete horní část pouzdra s odlehčením tahu.



V otvorech pouzdra s odlehčením tahu je jasně viditelný potisk konektoru.

Připojení stínění



Konektor s připojením stínění



Stínění přehněte přes plášť kabelu.
Délka odstraněného pláště = 30 mm
Délka stínění = 8 mm



Plech pro připojení stínění zasuňte až po doraz do konektoru.



Zapojený konektor nejprve vložte do pouzdra s odlehčením tahu, pak nasadte sponu a kryt.