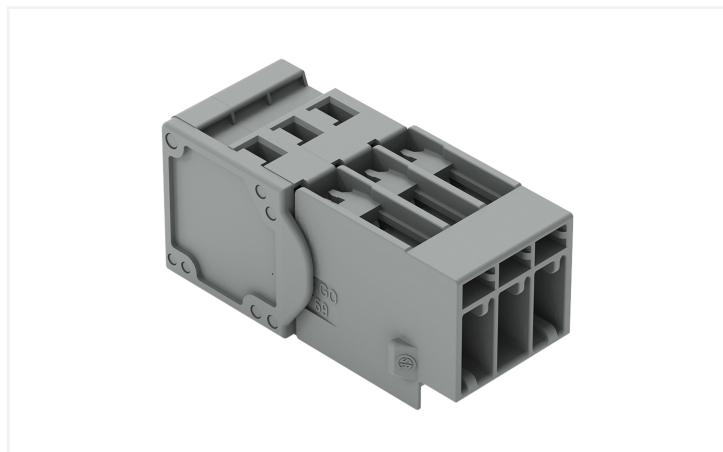


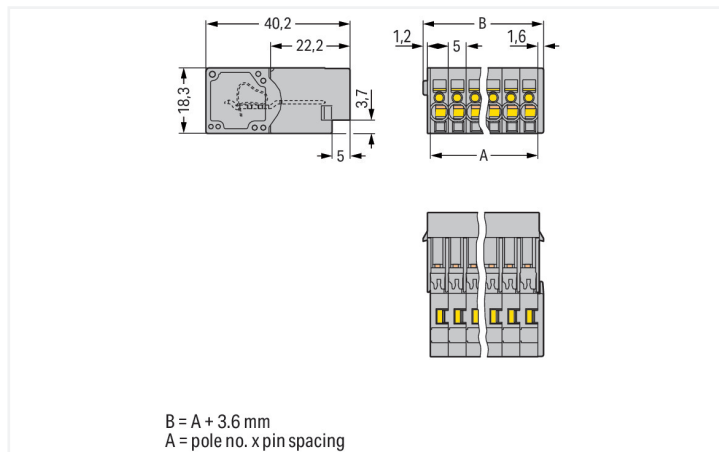
Datový list | Obj. č.: 769-603

1 vodičový konektor s pájecími piny; CAGE CLAMP®; 4 mm²; Rozteč 5 mm; 3pól.;
4,00 mm²; Šedá

<https://www.wago.com/769-603>



Barva: ■ Šedá



Rozměry v mm

Elektrické údaje

Návrhové hodnoty podle IEC/EN

Jmenovité napětí (III/3)	500 V
Jmenovité rázové napětí (III/3)	6 kV
Jmenovitý proud	32 A
Legenda (návrhové hodnoty)	(III / 3) Δ kategorie přepětí III / stupeň znečištění 3

Údaje o připojení

Celkový počet připojovacích bodů	3
Celkový počet potenciálů	3

Připojení 1

Připojovací technika	CAGE CLAMP®
Způsob ovládní	Ovládací nástroj
Materiály připojitelných vodičů	Měď
Jmenovitý průřez	4 mm ² / 12 AWG
Plný vodič	0,08 ... 4 mm ² / 28 ... 12 AWG
Jemně laněný vodič	0,08 ... 4 mm ² / 28 ... 12 AWG
Délka odizolování	8 ... 9 mm / 0.31 ... 0.35 palců
Počet pólů	3
Směr zapojení	Čelní zapojení

Geometrické údaje

Rozteč	5 mm / 0.197 palců
Šířka	18,6 mm / 0.732 palců
Výška	18,3 mm / 0.72 palců
Hloubka	40,2 mm / 1.583 palců

Mechanické údaje

Variabilní kódování	Ano
Přímý kontakt PE s DIN lištou / vyvrtaným otvorem / pouzdem	Ne
Způsob montáže	Neupevněná propojení
Ochrana proti pootočení	Ano

Zásuvné připojení

Typ kontaktu (konektor)	Konektor (vidlice) / zástrčka
Konektor (typ připojení)	Pro vodič
Ochrana proti chybnému zapojení	Ne

Údaje o materiálu

Upozornění k údajům o materiálu	Zde najdete informace o specifikaci materiálu
Barva	Šedá
Materiálová skupina	I
Izolační materiál	Polyamid (PA 66)
Třída hořlavosti podle UL94	V0
Požární zatížení	0,236 MJ
Hmotnost	9,4 g

Požadavky na prostředí

Teplota pro zpracování	-35 ... +85 °C
Trvalá provozní teplota	-60 ... +105 °C

Obchodní údaje

Product Group	18 (X-COM-System)
eCl@ss 10.0	27-14-11-06
eCl@ss 9.0	27-14-11-06
ETIM 8.0	EC001284
ETIM 7.0	EC001284
PU (SPU)	100 ks
Druh balení	Box
Země původu	PL
GTIN	4044918520799
Číslo celního tarifu	85366930000

Environmental Product Compliance

RoHS Compliance Status	Compliant, No Exemption
------------------------	-------------------------

Atesty/certifikáty

General approvals



Schválení	Standardní	Název certifikátu
CCA DEKRA Certification B.V.	EN 60947	NTR NL-7626
CCA DEKRA Certification B.V.	EN 61984	2190419.02
CCA DEKRA Certification B.V.	IEC 61984	NL-47799/A1
CSA CSA Group	C22.2	1101144
KEMA/KEUR DEKRA Certification B.V.	EN 60947	2190419.01
UL Underwriters Laboratories Inc.	UL 1977	E 45171
UR Underwriters Laboratories Inc.	UL 1059	E45172

Declarations of conformity and manufacturer's declarations

Schválení	Standardní	Název certifikátu
EU-Declaration of Conformity WAGO GmbH & Co. KG	-	-
UK-Declaration of Conformity WAGO GmbH & Co. KG	-	-

Approvals for marine applications



Schválení	Standardní	Název certifikátu
DNV GL Det Norske Veritas, Germanischer Lloyd	-	TAE00001V2

Ke stažení

Environmental Product Compliance

Compliance Search

Environmental Product Compliance 769-603



Documentation

Additional Information

Technical Section

pdf
2240.62 KB



Bid Text

769-603

19.02.2019

xml
3.09 KB







769-603

04.10.2017

doc
24.50 KB



CAD/CAE-Data

CAD data	CAE data
2D/3D Models 769-603 	EPLAN Data Portal 769-603 
	WSCAD Universe 769-603 
	ZUKEN Portal 769-603 

1 Kompatibilní produkty

1.1 Systémový protikus

1.1.1 Konektor (zásuvka) / zdířka

**Obj. č.: 769-103**

1 vodičová pružinová svorkovnice; CAGE CLAMP®; 4 mm²; Rozteč 5 mm; 3pól.; Kódovací výstupek; 4,00 mm²; Šedá

**Obj. č.: 769-103/021-000**

1 vodičová pružinová svorkovnice; CAGE CLAMP®; 4 mm²; Rozteč 5 mm; 3pól.; Kódovací výstupek; Boční blokovací západky; 4,00 mm²; Šedá

**Obj. č.: 769-123**

2 vodičová pružinová svorkovnice; CAGE CLAMP®; 4 mm²; Rozteč 5 mm; 3pól.; Kódovací výstupek; 4,00 mm²; Šedá

1.2 Volitelné příslušenství

1.2.1 Dutinka

1.2.1.1 Dutinka

**Obj. č.: 216-201**

Dutinka; Dutinka pro 0,5 mm² / 20 AWG; S plastovým límcem; Galvanicky pocínováno; Bílá

**Obj. č.: 216-202**

Dutinka; Dutinka pro 0,75 mm² / 18 AWG; S plastovým límcem; Galvanicky pocínováno; Šedá

**Obj. č.: 216-101**

Dutinka; Objímka na 0,5 mm² / AWG 22; Bez plastového límce; Galvanicky pocínováno; Stříbrná

**Obj. č.: 216-102**

Dutinka; Objímka na 0,75 mm² / AWG 20; Bez plastového límce; Galvanicky pocínováno; Stříbrná

**Obj. č.: 216-103**

Dutinka; Objímka na 1 mm² / AWG 18; Bez plastového límce; Galvanicky pocínováno

**Obj. č.: 216-203**

Dutinka; Objímka na 1 mm² / AWG 18; S plastovým límcem; Galvanicky pocínováno; Červená

**Obj. č.: 216-104**

Dutinka; Objímka na 1,5 mm² / AWG 16; Bez plastového límce; Galvanicky pocínováno; Stříbrná

**Obj. č.: 216-204**

Dutinka; Objímka na 1,5 mm² / AWG 16; S plastovým límcem; Galvanicky pocínováno; Černá

**Obj. č.: 216-206**

Dutinka; Objímka na 2,5 mm² / AWG 14; S plastovým límcem; Galvanicky pocínováno; Modrá

1.2.2 Izolační zarážka

1.2.2.1 Izolační zarážka



Obj. č.: 769-470

Izolační zarážka; 0,08–0,2 mm² „e“ (0,14 mm² „f“); 5 ks/pás; Bílá



Obj. č.: 769-471

Izolační zarážka; 0,25–0,5 mm²; 5 ks/pás; Světle šedá



Obj. č.: 769-472

Izolační zarážka; 0,75–1 mm²; 5 ks/pás; Tmavě šedá

1.2.3 Kódování

1.2.3.1 Kódování



Obj. č.: 769-435

Kódovací kolík; Ke kódování pružinových svorkovnic; Pro základní svorky / konektory s pájecími piny; Oranžová

1.2.4 Nástroj

1.2.4.1 Ovládací nástroj



Obj. č.: 210-490

Ovládací nástroj



Obj. č.: 769-434

Ovládací nástroj; Z izolačního materiálu; 1x; Volný; Bílá

1.2.5 Odlehčení tahu

1.2.5.1 Odlehčení tahu



Obj. č.: 769-411

Podložka pro odlehčení tahu; Pro pružinové svorkovnice a konektory s pájecími piny; Jednodílný; Rozteč 5 mm; 2- až 3pól.; Šedá



Obj. č.: 769-1603

Pouzdra s odlehčením tahu; Pro pružinové svorkovnice a konektory s pájecími piny; Dvoudílné; Rozteč 5 mm; 3pól.; Šedá

1.2.6 Výstražný kryt

1.2.6.1 Kryt



Obj. č.: 280-415

Výstražný kryt; Pro 5 svorek; S černým symbolem blesku; Žlutá

1.2.7 Značení

1.2.7.1 Označovač



Obj. č.: 248-501

Popisovací karta Mini-WSB; Jako karta;
Neflexibilní; Bez potisku; Možnost naklap-
nutí; Bílá

1.2.7.2 Popisovací pásek



Obj. č.: 210-833

Popisovací páska; 25 m na cívice; Šířka 6
mm; Bez potisku; Samolepicí; Bílá



Obj. č.: 210-831

Popisovací páska; Na cívice; Šířka 2,3 mm;
Bez potisku; Samolepicí; Bílá



Obj. č.: 210-832

Popisovací páska; Na cívice; Šířka 3 mm;
Bez potisku; Samolepicí; Bílá



Obj. č.: 210-834

Popisovací páska; Na cívice; Šířka 5 mm;
Bez potisku; Samolepicí; Bílá

Pokyny k instalaci

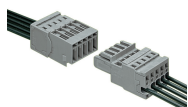
Připojení vodiče



Ovládací nástroj

Připojení vodiče pomocí ovládacího
nástroje (příklad znázorňuje konektor –
vidlici).

Aplikace



Konektor (vidlice) s technologií CAGE CLAMP®

1 vodičový konektor (zásuvka), přímý

Značení



Značení konektoru (vidlice) s připojovací
technikou CAGE CLAMP® pomocí štítků ze
systému rychlého popisování Mini-WSB.