

Technické údaje

Konfigurace

Možnosti konfigurace	Přepínač DIP
----------------------	--------------

Vstup

Typ vstupního signálu	Voltage (DC) Current (DC)
Vstupní signál (napětí)	±60 mV; 0 ... 60 mV; ±100 mV; 0 ... 100 mV; ±150 mV; 0 ... 150 mV; ±300 mV; 0 ... 300 mV; ±500 mV; 0 ... 500 mV; ±1 V; 0 ... 1 V; ±5 V; 0 ... 5 V; 1 ... 5 V; ±10 V; 0 ... 10 V; 2 ... 10 V; ±100 V; 0 ... 100 V; ±200 V; 0 ... 200 V
Vstupní signál (proud)	±0,3 mA; 0 ... 0,3 mA; ±1 mA; 0 ... 1 mA; ±5 mA; 0 ... 5 mA; ±10 mA; 0 ... 10 mA; 2 ... 10 mA; ±20 mA; 0 ... 20 mA; 4 ... 20 mA; ±50 mA; 0 ... 50 mA; ±100 mA; 0 ... 100 mA
Vstupní odpor (proudový vstup)	10 Ω (≥ 5 mA); 100 Ω (≤ 5 mA)
Vstupní odpor (napěťový vstup)	1 MΩ

Analogový výstup

Typ výstupního signálu	Proud Napětí
Výstupní signál (napětí)	± 5 V; 0 ... 5 V; 1 ... 5 V; ± 10 V; 0 ... 10 V; 2 ... 10 V
Výstupní signál (proud)	±10 mA; 0 ... 10 mA; 2 ... 10 mA; ±20 mA; 0 ... 20 mA; 4 ... 20 mA
Impedance zátěže (napěťový výstup)	≥ 2 kΩ
Impedance zátěže (proudový výstup)	≤ 600 Ω

Zpracování signálů

Mezní frekvence	100 Hz / 5 kHz (Možnost nastavení přepínačem DIP)
Reakce na funkci skoku (typ.)	3,5 ms (100 Hz); 100 μs (5 kHz)

Chyba měření

Chyby přenosu (typ.)	≤ 0,08 % z koncové hodnoty
Koeficient teploty	≤ 0,01 %/K

Napájení

Druh napájecího napětí	24 V DC
Jmenovité napájecí napětí U_s	DC 24 V
Rozsah napájecího napětí	±30 %
Odběr proudu při jmenovitém napájecím napětí	≤ 40 mA

Bezpečnost a ochrana

Návrhové napětí	200 V
Kategorie přepětí	II
Stupeň znečištění	2
Třída ochrany	IP20

Zkušební napětí

Zkušební napětí (vstup/výstup/napájení)	AC 3 kV; 50 Hz; 1 min
---	-----------------------

Parametry izolace podle EN 61010-1

Typ izolace (vstup/napájení, analogový výstup / reléový výstup)	Zesílená (bezpečná) izolace
---	-----------------------------

Údaje o připojení

Připojovací technika	Push-in CAGE CLAMP®
Plný vodič	0,08 ... 2,5 mm ² / 28 ... 14 AWG
Jemně laněný vodič	0,34 ... 2,5 mm ² / 22 ... 14 AWG
Délka odizolování	9 ... 10 mm / 0.35 ... 0.39 palců

Geometrické údaje

Šířka	6 mm / 0.236 palců
Výška	94 mm / 3.701 palců
Hloubka od horní hrany DIN lišty	97,8 mm / 3.85 palců

Mechanické údaje

Způsob montáže	Lišta DIN 35
----------------	--------------

Údaje o materiálu

Požární zatížení	0,191 MJ
Hmotnost	38 g

Požadavky na prostředí

Teplota okolního vzduchu (provoz)	-25 ... +70 °C
Teplota okolního vzduchu (skladování)	-40 ... +85 °C
Relativní vlhkost	5 ... 95 % (Není přípustná kondenzace)
Nadmořská výška při provozu (max.)	2000 m

Normy a předpisy

Označení shody	CE
Odolnost proti elektromagnetickému rušení	EN 61000-6-2
Vysílání rušivých elektromagnetických signálů	EN 61000-6-4
Normy/předpisy	EN 61010-1

Obchodní údaje

ETIM 8.0	EC002653
ETIM 7.0	EC002653
PU (SPU)	1 ks
Druh balení	Sáček
Země původu	DE
GTIN	4066966111668
Číslo celního tarifu	85437090300

Environmental Product Compliance

CAS-No.	11120-22-2 1303-86-2 1317-36-8 7439-92-1 75980-60-8
REACH Candidate List Substance	Diboron trioxide Lead Lead monoxide Lead silicate Phosphine oxide, diphenyl(2,4,6-trimethylbenzoyl)-
RoHS Compliance Status	Compliant, With Exemption

Environmental Product Compliance

RoHS Exemption	6(c) 7(a) 7(c)-I 7(c)-II
SCIP notification number (Austria)	a8a004bc-34c5-4ea9-9fd5-3762e2a2f8e0
SCIP notification number (Belgium)	c424778a-3314-475a-9226-5795843c2fda
SCIP notification number (Bulgaria)	8b595184-c1c5-4426-a1e7-2f6f8159c4f4
SCIP notification number (Czech Republic)	b6f3f06c-3e9a-4abb-bece-809b95b08dcd
SCIP notification number (Denmark)	6bae2c8f-914a-4fb5-b220-2b7bad4078ed
SCIP notification number (Finland)	154844fb-82cf-4059-b5ef-9b44733f003a
SCIP notification number (France)	65fa3ca6-9c95-4781-8fb2-2fa2faedd624
SCIP notification number (Germany)	516c27d5-1efb-47e0-b2a8-6a0202211e5e
SCIP notification number (Hungary)	daea5cf8-bdb4-4121-9861-64c35ba3bae2
SCIP notification number (Italy)	cc361fab-b71b-4544-998e-a543af9c80c5
SCIP notification number (Netherlands)	a7270535-33a4-4e1c-9a38-edc13bc743b3
SCIP notification number (Poland)	4346b186-8f0f-4af9-bf9d-7408b5ba8219
SCIP notification number (Romania)	689fb8bc-de7b-4fe6-bec9-5c417eaacf08
SCIP notification number (Sweden)	86b84c70-023f-466f-8f3b-286656609762

Atesty/certifikáty

General approvals



Schválení	Standardní	Název certifikátu
EAC Brjansker Zertifizierungs- stelle	TP TC 020/2011	EAC_Certificate_RU_C- DE.AM02.B.00115_19
EAC Brjansker Zertifizierungs- stelle	TP TC 004/2011	EAC RU C-DE.AM02. B.00122/19

Declarations of conformity and manufacturer's declarations

Schválení	Standardní	Název certifikátu
EU-Declaration of Confor- mity WAGO GmbH & Co. KG	-	-

Ke stažení

Environmental Product Compliance

Compliance Search

Environmental Product
Compliance 857-403



Documentation

Manual

WAGO Isolating Ampli-
fiers



Instruction Leaflet

Isolation amplifier; Cur-
rent and voltage input
signal

V 1.0.0
04.08.2021

pdf
2381.88 KB



1 Kompatibilní produkty

1.1 Volitelné příslušenství

1.1.1 Instalace

1.1.1.1 Montážní příslušenství



Obj. č.: 249-117

Bezšroubová koncová svěrka; Šířka 10 mm; Na DIN lištu 35 × 15 a 35 × 7,5; Šedá

Obj. č.: 249-197

Bezšroubová koncová svěrka; Šířka 14 mm; Na DIN lištu 35 × 15 a 35 × 7,5; Šedá

Obj. č.: 249-116

Bezšroubová koncová svěrka; Šířka 6 mm; Na DIN lištu 35 × 15 a 35 × 7,5; Šedá

1.1.2 Můstek

1.1.2.1 Můstek



Obj. č.: 859-410

Můstek; Pro otvory pro můstky; 10x; Izolováno; Světle šedá

Obj. č.: 859-402

Můstek; Pro otvory pro můstky; 2x; Izolováno; Světle šedá

Obj. č.: 859-403

Můstek; Pro otvory pro můstky; 3x; Izolováno; Světle šedá

Obj. č.: 859-404

Můstek; Pro otvory pro můstky; 4x; Izolováno; Světle šedá



Obj. č.: 859-405

Můstek; Pro otvory pro můstky; 5x; Izolováno; Světle šedá

Obj. č.: 859-406

Můstek; Pro otvory pro můstky; 6x; Izolováno; Světle šedá

Obj. č.: 859-407

Můstek; Pro otvory pro můstky; 7x; Izolováno; Světle šedá

Obj. č.: 859-408

Můstek; Pro otvory pro můstky; 8x; Izolováno; Světle šedá



Obj. č.: 859-409

Můstek; Pro otvory pro můstky; 9x; Izolováno; Světle šedá

1.1.3 Napájecí zdroj

1.1.3.1 Napájecí jednotka



Obj. č.: 787-2852

Spínaný napájecí zdroj; 1fáz.; Výstupní napětí 24 V DC; Výstupní proud 1 A

1.1.4 Nástroj

1.1.4.1 Ovládací nástroj



Obj. č.: 210-720

Ovládací nástroj; Břit: 3,5 × 0,5 mm; S částečně izolovanou rukojetí; Vícebarevné

1.1.5 Značení

1.1.5.1 Označovač

Obj. č.: 793-501

Popisovací karta WMB; Jako karta; Neflexibilní; Bez potisku; Možnost naklapnutí; Bílá

Obj. č.: 793-502

Popisovací karta WMB; Jako karta; S potiskem; 1–10 (10×); Neflexibilní; Potisk vodorovný; Možnost naklapnutí; Bílá

Obj. č.: 793-503

Popisovací karta WMB; Jako karta; S potiskem; 11–20 (10×); Neflexibilní; Potisk vodorovný; Možnost naklapnutí; Bílá

Obj. č.: 793-504

Popisovací karta WMB; Jako karta; S potiskem; 21–30 (10×); Neflexibilní; Potisk vodorovný; Možnost naklapnutí; Bílá

Obj. č.: 793-505

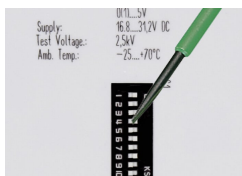
Popisovací karta WMB; Jako karta; S potiskem; 31–40 (10×); Neflexibilní; Potisk vodorovný; Možnost naklapnutí; Bílá

Obj. č.: 793-506

Popisovací karta WMB; Jako karta; S potiskem; 41–50 (10×); Neflexibilní; Potisk vodorovný; Možnost naklapnutí; Bílá

Pokyny k instalaci

Konfigurace

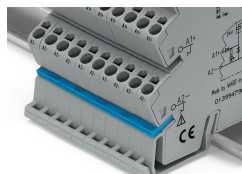


Konfigurování pomocí přepínačů DIP



Konfigurování pomocí přepínacího tlačítka / posuvného přepínače

Můstkové propojení



Shodné kontury na všech úrovních připojení umožňují propojování pomocí můstků místo jednotlivého zapojování.