

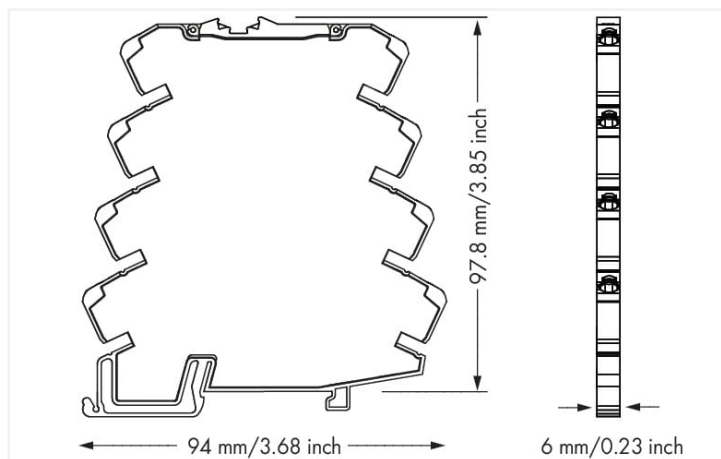
857-808
DIP Switch Adjustability

• = ON Default

DIP Switch S1		Wire Connection	Sensor Type	Output Signal	Measurement Range Underflow	Measurement Range Overflow	Wire Break	Short Circuit
1	2	2-wire	Pt46	0...20 mA	Lower limit of output range - 5 %	Upper limit of output range + 2.5 %	Upper limit of output range + 5 %	Lower limit of output range - 7.5 %
3	4	3-wire	Cu53	4...20 mA	Lower limit of output range	Upper limit of output range	Upper limit of output range + 5 %	Lower limit of output range
5	6	4-wire		0...10 mA	Lower limit of output range	Upper limit of output range	Upper limit of output range + 5 %	Lower limit of output range
7	8			0...10 V	Lower limit of output range	Upper limit of output range	Upper limit of output range + 5 %	Lower limit of output range
9	10			2...10 V	Lower limit of output range	Upper limit of output range	Upper limit of output range + 5 %	Lower limit of output range
				0...5 V	Lower limit of output range	Upper limit of output range	Upper limit of output range	Lower limit of output range
				1...5 V	Lower limit of output range	Upper limit of output range	Upper limit of output range	Lower limit of output range

DIP Switch S2

Start Temperature				End Temperature			
1	2	3	4	5	6	7	8
0	-200	-175	-150	0	75	100	125
1	-175	-150	-125	25	100	125	150
2	-150	-125	-100	50	125	150	175
3	-125	-100	-75	75	150	175	200
4	-100	-75	-50	100	175	200	225
5	-75	-50	-25	125	200	225	250
6	-50	-25	0	150	225	250	275
7	-25	0	25	175	250	275	300
8	0	25	50	200	275	300	325



Rozměry v mm

Stručný popis

Měřicí převodník teplotního signálu slouží ke snímání signálu senzorů Pt46 a Cu53. Teplotní signál na výstupní straně převádí na unifikovaný analogový signál.

Vlastnosti

- 2-, 3- a 4 vodičová připojovací technika
- Kalibrované přepínání rozsahu měření
- Rozpoznává přerušení vodiče / zkrat senzoru
- Nedosažení/překročení rozsahu měření
- Omezovací funkce (clipping) pro omezení analogového signálu na konečné hodnoty výstupu
- Ochranné 3cestné oddělení se zkušební napětím 2,5 kV podle EN 61140

Technické údaje

Konfigurace	
Možnosti konfigurace	Přepínač DIP

Vstup	
Typ vstupního signálu	Senzory Pt Senzory Cu

Vstup – senzory RTD	
Typy senzorů (RTD)	Pt46 Cu53
Připojení senzoru	2 vodič., 3 vodič., 4 vodič. (přepínatelné)
Napájení senzoru (RTD) (max.)	≤ 0,5 mA
Rozsah měření, teplota (RTD)	-200 ... 300°C (Pt46); 0 ... 180°C (Cu53)

Vstup – senzory RTD	
Rozpětí měření (RTD) (min.)	50 K

Analogový výstup

Typ výstupního signálu	Proud Napětí
Výstupní signál (napětí)	0 ... 5 V; 1 ... 5 V; 0 ... 10 V; 2 ... 10 V
Výstupní signál (proud)	0 ... 10 mA; 2 ... 10 mA; 0 ... 20 mA; 4 ... 20 mA
Impedance zátěže (napěťový výstup)	$\geq 2 \text{ k}\Omega$
Impedance zátěže (proudový výstup)	$\leq 600 \Omega$

Zpracování signálů

Reakce na funkci skoku (typ.)	180 ms (2vodič.); 360 ms (3vodič.)
-------------------------------	------------------------------------

Chyba měření

Chyby přenosu (typ.)	$\leq 0,1 \%$ při plném rozpětí měření
Chybovost přenosu pro nastavený rozsah měření	$\leq ((10 \text{ K} / \text{nastavený rozsah měření [K]}) + 0,1) \%$
Koeficient teploty	$\leq 0,02 \%/K$

Napájení

Druh napájecího napětí	24 V DC
Jmenovité napájecí napětí U_S	DC 24 V
Rozsah napájecího napětí	$\pm 30 \%$
Odběr proudu při jmenovitém napájecím napětí	$\leq 40 \text{ mA}$

Bezpečnost a ochrana

Třída ochrany	IP20
---------------	------

Zkušební napětí	
Zkušební napětí (vstup/výstup/napájení)	AC 2,5 kV; 50 Hz; 1 min

Údaje o připojení

Připojovací technika	Push-in CAGE CLAMP®
Plný vodič	0,08 ... 2,5 mm ² / 28 ... 14 AWG
Jemně laněný vodič	0,34 ... 2,5 mm ² / 22 ... 14 AWG
Délka odizolování	9 ... 10 mm / 0.35 ... 0.39 palců

Geometrické údaje

Šířka	6 mm / 0.236 palců
Výška	94 mm / 3.701 palců
Hloubka od horní hrany DIN lišty	97,8 mm / 3.85 palců

Mechanické údaje

Způsob montáže	Lišta DIN 35
----------------	--------------

Údaje o materiálu

Požární zatížení	0,418 MJ
Hmotnost	35,4 g

Požadavky na prostředí

Teplota okolního vzduchu (provoz)	-25 ... +70 °C
Teplota okolního vzduchu (skladování)	-40 ... +85 °C
Relativní vlhkost	5 ... 95 % (Není přípustná kondenzace)
Nadmořská výška při provozu (max.)	2000 m

Normy a předpisy

Označení shody	CE
Odolnost proti elektromagnetickému rušení	EN 61000-6-2
Vysílání rušivých elektromagnetických signálů	EN 61000-6-4
Normy/předpisy	DNV

Obchodní údaje

Product Group	6 (INTERFACE ELECTRONIC)
eCl@ss 10.0	27-21-01-29
eCl@ss 9.0	27-21-01-29
ETIM 8.0	EC002919
ETIM 7.0	EC002919
PU (SPU)	1 ks
Druh balení	Sáček
Země původu	DE
GTIN	4050821468929
Číslo celního tarifu	85437090300

Environmental Product Compliance

CAS-No.	1303-86-2 1317-36-8 7439-92-1 75980-60-8 79-94-7
REACH Candidate List Substance	2,2',6,6'-tetrabromo-4,4'-isopropylidenediphenol Diboron trioxide Lead Lead monoxide Phosphine oxide, diphenyl(2,4,6-trimethylbenzoyl)-
RoHS Compliance Status	Compliant,With Exemption
RoHS Exemption	6(c) 7(a) 7(c)-I 7(c)-II
SCIP notification number (Austria)	2c1579c0-c6f4-474e-a7c7-caa710828ad3
SCIP notification number (Belgium)	f75ef945-81c3-417d-9f00-efd30c3fd9f1
SCIP notification number (Bulgaria)	0018f2cc-f61d-45d9-9c67-b40be6339a9d
SCIP notification number (Czech Republic)	34f39757-eea5-4d9d-9f10-9c3d4800de5f
SCIP notification number (Denmark)	9d762cdc-b416-4cf3-8c35-9d8afea75ea6
SCIP notification number (Finland)	8f318f07-fa79-4b58-8793-8ae11a876899
SCIP notification number (France)	2da53d2d-747c-4ccd-9419-29aff8ebaeaa
SCIP notification number (Germany)	0b2f4d0c-24ca-485c-86ff-aa24e3f1af27
SCIP notification number (Hungary)	4af08aee-d2b5-4a73-b4b7-46525f9de1f7
SCIP notification number (Italy)	e7fb06f4-4f09-4c7f-b3a8-52e2ab9f2ef0
SCIP notification number (Netherlands)	c7440523-ca83-4d45-bd29-68b1d1db048f
SCIP notification number (Poland)	aa442ccd-9d69-4fec-8d22-b68cccbf36d
SCIP notification number (Romania)	821241ef-4351-4814-8746-92fa9a8cd9c7
SCIP notification number (Sweden)	fcce4845-5efe-4681-87c2-8ed56a2c14fa

Atesty/certifikáty

General approvals



Schválení	Standardní	Název certifikátu
EAC Brjansker Zertifizierungsstelle	TP TC 020/2011	EAC_Certificate_RU_C-DE.AM02.B.00115_19
UL Underwriters Laboratories Inc. (ORDINARY LOCATIONS)	UL 508	E175199 Sec.4

Declarations of conformity and manufacturer's declarations

Schválení	Standardní	Název certifikátu
EU-Declaration of Conformity WAGO GmbH & Co. KG	-	-

Approvals for marine applications



Schválení	Standardní	Název certifikátu
BV Bureau Veritas S.A.	Rules for class. of Steel Ships	40179_B0
DNV DNV Germany GmbH	DNV-CG-0339, Aug. 2021	TAA00001D1
PRS Polski Rejestr Statków	-	TE/2186/880590/18

Approvals for hazardous areas



Schválení	Standardní	Název certifikátu
CCC CNEX	CNCA-C23-01	2020312310000210 (Ex ec IIC T4 Gc)
EAC Brjansker Zertifizierungsstelle	TP TC 012/2011	EAC RU C-DE.AM02.B.00144/19 (2 Ex nA IIC T4 Gc X)
IECEX TUEV Nord Cert GmbH	-	IECEX TUN14.0030X
UKEx WAGO GmbH & Co. KG	EN 60079-0	WAGO22UKEX004X
UL Underwriters Laboratories Inc. (HAZARDOUS LOCATIONS)	ANSI/ISA 12.12.01	E198726

Ke stažení

Environmental Product Compliance

Compliance Search

Environmental Product Compliance 857-808



Documentation

Additional Information

Signal Conditioner	V 1.1.0 13.07.2020	pdf 1643.85 KB	
--------------------	-----------------------	-------------------	--

Bid Text

857-808	19.02.2019	xml 5.68 KB	
857-808	20.02.2019	docx 17.41 KB	

Instruction Leaflet

CCC Ex (Additional information)

26.04.2023

pdf
140.99 KB



CAD/CAE-Data

CAD data

2D/3D Models 857-808



CAE data

EPLAN Data Portal
857-808



WSCAD Universe
857-808



ZUKEN Portal 857-808



1 Kompatibilní produkty

1.1 Volitelné příslušenství

1.1.1 Instalace

1.1.1.1 Montážní příslušenství



[Obj. č.: 249-117](#)

Bezšroubová koncová svěrka; Šířka 10 mm; Na DIN lištu 35 × 15 a 35 × 7,5; Šedá

[Obj. č.: 249-197](#)

Bezšroubová koncová svěrka; Šířka 14 mm; Na DIN lištu 35 × 15 a 35 × 7,5; Šedá

[Obj. č.: 249-116](#)

Bezšroubová koncová svěrka; Šířka 6 mm; Na DIN lištu 35 × 15 a 35 × 7,5; Šedá

1.1.2 Můstek

1.1.2.1 Můstek



[Obj. č.: 281-482](#)

Můstek; 2×; Izolováno; Šedá

[Obj. č.: 859-410/000-005](#)

Můstek; Pro otvory pro můstky; 10×; Izolováno; Červená

[Obj. č.: 859-410/000-006](#)

Můstek; Pro otvory pro můstky; 10×; Izolováno; Modrá

[Obj. č.: 859-410](#)

Můstek; Pro otvory pro můstky; 10×; Izolováno; Světle šedá



[Obj. č.: 859-410/000-029](#)

Můstek; Pro otvory pro můstky; 10×; Izolováno; Žlutá

[Obj. č.: 859-402/000-005](#)

Můstek; Pro otvory pro můstky; 2×; Izolováno; Červená

[Obj. č.: 859-402/000-006](#)

Můstek; Pro otvory pro můstky; 2×; Izolováno; Modrá

[Obj. č.: 859-402](#)

Můstek; Pro otvory pro můstky; 2×; Izolováno; Světle šedá



[Obj. č.: 859-402/000-029](#)

Můstek; Pro otvory pro můstky; 2×; Izolováno; Žlutá

[Obj. č.: 859-403/000-005](#)

Můstek; Pro otvory pro můstky; 3×; Izolováno; Červená

[Obj. č.: 859-403/000-006](#)

Můstek; Pro otvory pro můstky; 3×; Izolováno; Modrá

[Obj. č.: 859-403](#)

Můstek; Pro otvory pro můstky; 3×; Izolováno; Světle šedá



[Obj. č.: 859-403/000-029](#)

Můstek; Pro otvory pro můstky; 3×; Izolováno; Žlutá

[Obj. č.: 859-404/000-005](#)

Můstek; Pro otvory pro můstky; 4×; Izolováno; Červená

[Obj. č.: 859-404/000-006](#)

Můstek; Pro otvory pro můstky; 4×; Izolováno; Modrá

[Obj. č.: 859-404](#)

Můstek; Pro otvory pro můstky; 4×; Izolováno; Světle šedá



[Obj. č.: 859-404/000-029](#)

Můstek; Pro otvory pro můstky; 4×; Izolováno; Žlutá

[Obj. č.: 859-405/000-005](#)

Můstek; Pro otvory pro můstky; 5×; Izolováno; Červená

[Obj. č.: 859-405/000-006](#)

Můstek; Pro otvory pro můstky; 5×; Izolováno; Modrá

[Obj. č.: 859-405](#)

Můstek; Pro otvory pro můstky; 5×; Izolováno; Světle šedá

1.1.2.1 Můstek



Obj. č.: 859-405/000-029

Můstek; Pro otvory pro můstky; 5×; Izolováno; Žlutá



Obj. č.: 859-406/000-005

Můstek; Pro otvory pro můstky; 6×; Izolováno; Červená



Obj. č.: 859-406/000-006

Můstek; Pro otvory pro můstky; 6×; Izolováno; Modrá



Obj. č.: 859-406/000-029

Můstek; Pro otvory pro můstky; 6×; Izolováno; Signální žlutá



Obj. č.: 859-406

Můstek; Pro otvory pro můstky; 6×; Izolováno; Světle šedá



Obj. č.: 859-407/000-005

Můstek; Pro otvory pro můstky; 7×; Izolováno; Červená



Obj. č.: 859-407/000-006

Můstek; Pro otvory pro můstky; 7×; Izolováno; Modrá



Obj. č.: 859-407

Můstek; Pro otvory pro můstky; 7×; Izolováno; Světle šedá



Obj. č.: 859-407/000-029

Můstek; Pro otvory pro můstky; 7×; Izolováno; Žlutá



Obj. č.: 859-408/000-005

Můstek; Pro otvory pro můstky; 8×; Izolováno; Červená



Obj. č.: 859-408/000-006

Můstek; Pro otvory pro můstky; 8×; Izolováno; Modrá



Obj. č.: 859-408

Můstek; Pro otvory pro můstky; 8×; Izolováno; Světle šedá



Obj. č.: 859-408/000-029

Můstek; Pro otvory pro můstky; 8×; Izolováno; Žlutá



Obj. č.: 859-409/000-005

Můstek; Pro otvory pro můstky; 9×; Izolováno; Červená



Obj. č.: 859-409/000-006

Můstek; Pro otvory pro můstky; 9×; Izolováno; Modrá



Obj. č.: 859-409

Můstek; Pro otvory pro můstky; 9×; Izolováno; Světle šedá



Obj. č.: 859-409/000-029

Můstek; Pro otvory pro můstky; 9×; Izolováno; Žlutá

1.1.3 Napájecí zdroj

1.1.3.1 Napájecí jednotka



Obj. č.: 787-2852

Spínaný napájecí zdroj; 1fáz.; Výstupní napětí 24 V DC; Výstupní proud 1 A

1.1.4 Nástroj

1.1.4.1 Ovládací nástroj



Obj. č.: 210-720

Ovládací nástroj; Břit: 3,5 × 0,5 mm; S částečně izolovanou rukojetí; Vícebarevné

1.1.5 Propojovací modul

1.1.5.1 Interface adaptéry



Obj. č.: 857-980

Interface adaptér; 16pól.; Analogové

1.1.6 Svorky

1.1.6.1 Napájecí modul



Obj. č.: 857-979

Napájecí a průchozí svorka

1.1.6.2 Průchozí svorka



Obj. č.: 857-979

Napájecí a průchozí svorka

1.1.7 Značení

1.1.7.1 Označovač



Obj. č.: 793-501

Popisovací karta WMB; Jako karta; Neflexibilní; Bez potisku; Možnost naklapnutí; Bílá



Obj. č.: 793-5501

Popisovací karta WMB; Jako karta; Pro svorky o šířce 5–17,5 mm; Flexibilní, 5–5,2 mm; Bez potisku; Možnost naklapnutí; Bílá



Obj. č.: 793-502

Popisovací karta WMB; Jako karta; S potiskem; 1–10 (10×); Neflexibilní; Potisk vodorovný; Možnost naklapnutí; Bílá



Obj. č.: 793-503

Popisovací karta WMB; Jako karta; S potiskem; 11–20 (10×); Neflexibilní; Potisk vodorovný; Možnost naklapnutí; Bílá



Obj. č.: 793-566

Popisovací karta WMB; Jako karta; S potiskem; 1–50 (2×); Neflexibilní; Potisk vodorovný; Možnost naklapnutí; Bílá



Obj. č.: 793-504

Popisovací karta WMB; Jako karta; S potiskem; 21–30 (10×); Neflexibilní; Potisk vodorovný; Možnost naklapnutí; Bílá



Obj. č.: 793-505

Popisovací karta WMB; Jako karta; S potiskem; 31–40 (10×); Neflexibilní; Potisk vodorovný; Možnost naklapnutí; Bílá



Obj. č.: 793-506

Popisovací karta WMB; Jako karta; S potiskem; 41–50 (10×); Neflexibilní; Potisk vodorovný; Možnost naklapnutí; Bílá



Obj. č.: 2009-115

WMB Inline; Pro Smart Printer; 1500 ks na cívce; Flexibilní, 5–5,2 mm; Bez potisku; Možnost naklapnutí; Bílá

1.1.7.2 Popisovací pásek

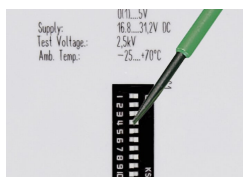


Obj. č.: 2009-110

Popisovací páska; Pro Smart Printer; Na cívce; Neflexibilní; Bez potisku; Možnost naklapnutí; Bílá

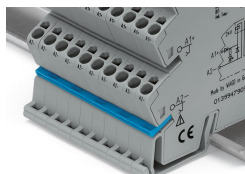
Pokyny k instalaci

Konfigurace



Konfigurování pomocí přepínačů DIP

Můstkové propojení



Shodné kontury na všech úrovních připojení umožňují propojování pomocí můstků místo jednotlivého zapojování.