

## Datový list | Obj. č.: 811-421

2vodičový držák pojistky ; pro kulaté pojistky třídy CC; 2pól.; S indikací poruchy;  
600 V AC / V DC; Na DIN lištu 35 × 15 a 35 × 7,5; 16 mm<sup>2</sup>; CAGE CLAMP®; 16,00  
mm<sup>2</sup>; Světle šedá

<https://www.wago.com/811-421>



Barva: ■ Světle šedá

Ilustrační fotografie



Ilustrační fotografie

### Poznámky

Bezpečnostní informace

Držák pojistky se nesmí otevírat pod zatížením.

### Elektrické údaje

| Návrhové hodnoty dle   | IEC/HD 60269-2 |     |    |
|------------------------|----------------|-----|----|
| Overvoltage category   | III            | III | II |
| Pollution degree       | 3              | 2   | 2  |
| Návrhové napětí        | 600 V          | -   | -  |
| Návrhové rázové napětí | -              | -   | -  |
| Jmenovitý proud        | 30 A           | -   | -  |

Návrhové hodnoty (upozornění)

Elektrické údaje jsou uvedeny v technických údajích pojistkové svorky a pojistky. Při výběru trubičkových pojistek dávejte pozor, abyste nepřekročili uvedené ztrátový výkon.

### Návrhové hodnoty podle IEC/EN

|                            |       |
|----------------------------|-------|
| Jmenovité napětí (III/3) 2 | 600 V |
|----------------------------|-------|

### Atesty dle

### UL 4248-4

| Use group            | B | C | D |
|----------------------|---|---|---|
| Jmenovité napětí dle | - | - | - |

### Atesty dle

### CSA 22.2

| Use group            | B | C | D |
|----------------------|---|---|---|
| Jmenovité napětí dle | - | - | - |

### Power Loss

|  |     |
|--|-----|
| Power loss $P_1$ max. overload and short-circuit protection (individual arrangement) | 3 W |
| Power loss $P_1$ max. overload and short-circuit protection (group arrangement)      | 3 W |
| Power loss $P_1$ max. short-circuit protection (individual arrangement)              | 3 W |
| Power loss $P_1$ max. short-circuit protection (group arrangement)                   | 3 W |

### Všeobecné informace

|                |   |
|----------------|---|
| Typ napětí 1   | AC  |
| Typ napětí 2   | DC  |
| Držák pojistky | Zásuvný                                   |
| Typ pojistky   | Trubičková pojistka; 10 × 38 mm; třída CC |

## Údaje o připojení

|                                  |   |
|----------------------------------|---|
| Celkový počet připojovacích bodů | 4 |
| Celkový počet potenciálů         | 2 |
| Počet úrovní                     | 1 |

### Připojení 1

|                                 |   |
|---------------------------------|---|
| Připojovací technika            | CAGE CLAMP®                               |
| Způsob ovládání                 | Ovládací nástroj                          |
| Materiály připojitelných vodičů | Měď                                       |
| Plný vodič                      | 2,5 ... 16 mm <sup>2</sup> / 14 ... 6 AWG |
| Jemně laněný vodič              | 2,5 ... 16 mm <sup>2</sup> / 16 ... 6 AWG |
| Délka odizolování               | 12 ... 13 mm / 0.47 ... 0.51 palců        |
| Počet pólů                      | 2   |
| Směr zapojení                   | Boční zapojení                            |

## Geometrické údaje

|                                  |                      |
|----------------------------------|----------------------|
| Šířka                            | 35 mm / 1.378 palců  |
| Výška                            | 105 mm / 4.134 palců |
| Hloubka od horní hrany DIN lišty | 55 mm / 2.165 palců  |

## Mechanické údaje

|                       |   |
|-----------------------|---|
| Způsob montáže        | Lišta DIN 35  |
| Upevnění (upozornění) | Pevná patka pojistkové svorky musí směřovat vzhůru, aby pojistka nemohla vypadnout. |

## Údaje o materiálu

|                                 |   |
|---------------------------------|---|
| Upozornění k údajům o materiálu | <a href="#">Zde najdete informace o specifikaci materiálu</a> |
| Barva                           | Světle šedá   |
| Materiálová skupina             | I   |
| Izolační materiál               | Polyamid (PA 66)  |
| Třída hořlavosti podle UL94     | V0  |
| Požární zatížení                | 0 MJ  |
| Hmotnost                        | 1,1 g   |

## Požadavky na prostředí

|                         |                |
|-------------------------|----------------|
| Teplota pro zpracování  | -35 ... +85 °C |
| Trvalá provozní teplota | -35 ... +85 °C |

## Obchodní údaje

|                      |                                  |
|----------------------|----------------------------------|
| Product Group        | 1 (Rail Mounted Terminal Blocks) |
| eCl@ss 10.0          | 27-14-11-16                      |
| eCl@ss 9.0           | 27-14-11-16                      |
| ETIM 8.0             | EC002705                         |
| ETIM 7.0             | EC002705                         |
| PU (SPU)             | 6 (1) ks                         |
| Druh balení          | Box                              |
| GTIN                 | 4050821508281                    |
| Číslo celního tarifu | 85369095000                      |

## Environmental Product Compliance

RoHS Compliance Status

Compliant, No Exemption

## Atesty/certifikáty

### Declarations of conformity and manufacturer's declarations

| Schválení  | Standardní | Název certifikátu |
|--|------------|-------------------|
| EU-Declaration of Conformity<br>WAGO GmbH & Co. KG | -          | -                 |

## Ke stažení

### Environmental Product Compliance

#### Compliance Search

Environmental Product  
Compliance 811-421



## Documentation

### Additional Information

Technical Section

pdf  
2240.62 KB



### Bid Text

811-421

19.02.2019

xml  
3.58 KB



811-421

14.03.2017

doc  
25.00 KB



## CAD/CAE-Data

### CAD data

2D/3D Models 811-421



### CAE data

EPLAN Data Portal  
811-421



WSCAD Universe  
811-421



ZUKEN Portal 811-421



## 1 Kompatibilní produkty

### 1.1 Volitelné příslušenství

#### 1.1.1 Dutinka

##### 1.1.1.1 Dutinka



###### Obj. č.: 216-109

Dutinka; Objímka na 10 mm<sup>2</sup> / AWG 8; Bez plastového límce; Galvanicky pocínováno



###### Obj. č.: 216-209

Dutinka; Objímka na 10 mm<sup>2</sup> / AWG 8; S plastovým límcem; Galvanicky pocínováno; Červená



###### Obj. č.: 216-206

Dutinka; Objímka na 2,5 mm<sup>2</sup> / AWG 14; S plastovým límcem; Galvanicky pocínováno; Modrá



###### Obj. č.: 216-207

Dutinka; Objímka na 4 mm<sup>2</sup> / AWG 12; S plastovým límcem; Galvanicky pocínováno; Šedá



###### Obj. č.: 216-108

Dutinka; Objímka na 6 mm<sup>2</sup> / AWG 10; Bez plastového límce; Galvanicky pocínováno; Stříbrná



###### Obj. č.: 216-208

Dutinka; Objímka na 6 mm<sup>2</sup> / AWG 10; S plastovým límcem; Galvanicky pocínováno; Elektrolytická měď; Plynotěsně osazena; Dle DIN 46228, část 4/09.90; Žlutá



###### Obj. č.: 216-545

Dvojitá dutinka jen pro řadu 811; Objímka na 2 × 2,5 mm<sup>2</sup> / AWG 14; Izolováno; Jmenovitý proud 63 A; Modrá



###### Obj. č.: 216-546

Dvojitá dutinka jen pro řadu 811; Objímka na 2 × 4 mm<sup>2</sup> / AWG 12; Izolováno; Jmenovitý proud 63 A; Šedá



###### Obj. č.: 216-547

Dvojitá dutinka jen pro řadu 811; Objímka na 2 × 6 mm<sup>2</sup> / AWG 10; Izolováno; Jmenovitý proud 63 A; Žlutá

### 1.1.2 Instalace

#### 1.1.2.1 Aretační systém



###### Obj. č.: 811-612

Propojovací sada; Pro 12 pólů; Červená

### 1.1.3 Můstek

#### 1.1.3.1 Můstek



###### Obj. č.: 811-480

Můstek; 10x; Izolováno; Světle šedá



###### Obj. č.: 811-481

Můstek; 11x; Izolováno; Světle šedá



###### Obj. č.: 811-482

Můstek; 12x; Izolováno; Světle šedá



###### Obj. č.: 811-472

Můstek; 2x; Izolováno; Světle šedá



###### Obj. č.: 811-473

Můstek; 2x; Izolováno; Světle šedá



###### Obj. č.: 811-474

Můstek; 4x; Izolováno; Světle šedá



###### Obj. č.: 811-475

Můstek; 5x; Izolováno; Světle šedá



###### Obj. č.: 811-476

Můstek; 6x; Izolováno; Světle šedá



###### Obj. č.: 811-477

Můstek; 7x; Izolováno; Světle šedá



###### Obj. č.: 811-478

Můstek; 8x; Izolováno; Světle šedá



###### Obj. č.: 811-479

Můstek; 9x; Izolováno; Světle šedá

## 1.1.4 Napájecí modul

### 1.1.4.1 Napájecí modul



#### Obj. č.: 811-471

Napájecí modul; 35 mm<sup>2</sup>; Pro pojistkové svorky řady 811; Šroubové připojení; 35,00 mm<sup>2</sup>; Světle šedá

## 1.1.5 Zkoušení a měření

### 1.1.5.1 Příslušenství pro zkoušení



#### Obj. č.: 206-912

Zkušební hroty WAGO; Ø 2 mm; 1000 V; CAT IV; 10 A

## 1.1.6 Značení

### 1.1.6.1 Nosič označení



#### Obj. č.: 285-442

Adaptér; Šedá

### 1.1.6.2 Označovač



#### Obj. č.: 793-501

Popisovací karta WMB; Jako karta; Neflexibilní; Bez potisku; Možnost naklapnutí; Bílá



#### Obj. č.: 793-501/000-005

Popisovací karta WMB; Jako karta; Neflexibilní; Bez potisku; Možnost naklapnutí; Červená



#### Obj. č.: 793-501/000-024

Popisovací karta WMB; Jako karta; Neflexibilní; Bez potisku; Možnost naklapnutí; Fialová



#### Obj. č.: 793-501/000-006

Popisovací karta WMB; Jako karta; Neflexibilní; Bez potisku; Možnost naklapnutí; Modrá



#### Obj. č.: 793-501/000-012

Popisovací karta WMB; Jako karta; Neflexibilní; Bez potisku; Možnost naklapnutí; Oranžová



#### Obj. č.: 793-501/000-007

Popisovací karta WMB; Jako karta; Neflexibilní; Bez potisku; Možnost naklapnutí; Šedá



#### Obj. č.: 793-501/000-017

Popisovací karta WMB; Jako karta; Neflexibilní; Bez potisku; Možnost naklapnutí; Světle zelená



#### Obj. č.: 793-501/000-023

Popisovací karta WMB; Jako karta; Neflexibilní; Bez potisku; Možnost naklapnutí; Zelená



#### Obj. č.: 793-501/000-002

Popisovací karta WMB; Jako karta; Neflexibilní; Bez potisku; Možnost naklapnutí; Žlutá



#### Obj. č.: 793-5501

Popisovací karta WMB; Jako karta; Pro svorky o šířce 5–17,5 mm; Flexibilní, 5–5,2 mm; Bez potisku; Možnost naklapnutí; Bílá



#### Obj. č.: 793-5501/000-005

Popisovací karta WMB; Jako karta; Pro svorky o šířce 5–17,5 mm; Flexibilní, 5–5,2 mm; Bez potisku; Možnost naklapnutí; Červená



#### Obj. č.: 793-5501/000-024

Popisovací karta WMB; Jako karta; Pro svorky o šířce 5–17,5 mm; Flexibilní, 5–5,2 mm; Bez potisku; Možnost naklapnutí; Fialová



#### Obj. č.: 793-5501/000-014

Popisovací karta WMB; Jako karta; Pro svorky o šířce 5–17,5 mm; Flexibilní, 5–5,2 mm; Bez potisku; Možnost naklapnutí; Hnědá



#### Obj. č.: 793-5501/000-006

Popisovací karta WMB; Jako karta; Pro svorky o šířce 5–17,5 mm; Flexibilní, 5–5,2 mm; Bez potisku; Možnost naklapnutí; Modrá



#### Obj. č.: 793-5501/000-012

Popisovací karta WMB; Jako karta; Pro svorky o šířce 5–17,5 mm; Flexibilní, 5–5,2 mm; Bez potisku; Možnost naklapnutí; Oranžová



#### Obj. č.: 793-5501/000-007

Popisovací karta WMB; Jako karta; Pro svorky o šířce 5–17,5 mm; Flexibilní, 5–5,2 mm; Bez potisku; Možnost naklapnutí; Šedá



#### Obj. č.: 793-5501/000-017

Popisovací karta WMB; Jako karta; Pro svorky o šířce 5–17,5 mm; Flexibilní, 5–5,2 mm; Bez potisku; Možnost naklapnutí; Světle zelená



#### Obj. č.: 793-5501/000-023

Popisovací karta WMB; Jako karta; Pro svorky o šířce 5–17,5 mm; Flexibilní, 5–5,2 mm; Bez potisku; Možnost naklapnutí; Zelená



#### Obj. č.: 793-5501/000-002

Popisovací karta WMB; Jako karta; Pro svorky o šířce 5–17,5 mm; Flexibilní, 5–5,2 mm; Bez potisku; Možnost naklapnutí; Žlutá



#### Obj. č.: 2009-115

WMB Inline; Pro Smart Printer; 1500 ks na cívice; Flexibilní, 5–5,2 mm; Bez potisku; Možnost naklapnutí; Bílá



### 1.1.6.2 Označovač



**Obj. č.: 2009-115/000-005**

WMB Inline; Pro Smart Printer; 1500 ks na cívice; Flexibilní, 5–5,2 mm; Bez potisku; Možnost naklapnutí; Červená



**Obj. č.: 2009-115/000-024**

WMB Inline; Pro Smart Printer; 1500 ks na cívice; Flexibilní, 5–5,2 mm; Bez potisku; Možnost naklapnutí; Fialová



**Obj. č.: 2009-115/000-006**

WMB Inline; Pro Smart Printer; 1500 ks na cívice; Flexibilní, 5–5,2 mm; Bez potisku; Možnost naklapnutí; Modrá



**Obj. č.: 2009-115/000-012**

WMB Inline; Pro Smart Printer; 1500 ks na cívice; Flexibilní, 5–5,2 mm; Bez potisku; Možnost naklapnutí; Oranžová



**Obj. č.: 2009-115/000-007**

WMB Inline; Pro Smart Printer; 1500 ks na cívice; Flexibilní, 5–5,2 mm; Bez potisku; Možnost naklapnutí; Šedá



**Obj. č.: 2009-115/000-017**

WMB Inline; Pro Smart Printer; 1500 ks na cívice; Flexibilní, 5–5,2 mm; Bez potisku; Možnost naklapnutí; Světle zelená



**Obj. č.: 2009-115/000-023**

WMB Inline; Pro Smart Printer; 1500 ks na cívice; Flexibilní, 5–5,2 mm; Bez potisku; Možnost naklapnutí; Zelená



**Obj. č.: 2009-115/000-002**

WMB Inline; Pro Smart Printer; 1500 ks na cívice; Flexibilní, 5–5,2 mm; Bez potisku; Možnost naklapnutí; Žlutá

### 1.1.6.3 Štítek



**Obj. č.: 210-805**

Etikety; Pro Smart Printer; Trvale lepicí; 6 × 15 mm; Bílá



**Obj. č.: 210-805/000-002**

Etikety; Pro Smart Printer; Trvale lepicí; 6 × 15 mm; Žlutá



**Obj. č.: 210-806**

Etikety; Pro Smart Printer; Trvale lepicí; 9 × 15 mm; Bílá



**Obj. č.: 210-806/000-002**

Etikety; Pro Smart Printer; Trvale lepicí; 9 × 15 mm; Žlutá



**Obj. č.: 210-705**

Etikety; Pro tiskárny TP; Trvale lepicí; 6 × 15 mm; Bílá



**Obj. č.: 210-705/000-002**

Etikety; Pro tiskárny TP; Trvale lepicí; 6 × 15 mm; Žlutá



**Obj. č.: 210-706**

Etikety; Pro tiskárny TP; Trvale lepicí; 9 × 15 mm; Bílá



**Obj. č.: 210-706/000-002**

Etikety; Pro tiskárny TP; Trvale lepicí; 9 × 15 mm; Žlutá

## Pokyny k instalaci

### Instalace

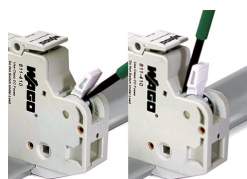


Propojovací sada k sestavení 2- nebo 3pólové pojistkové svorky.

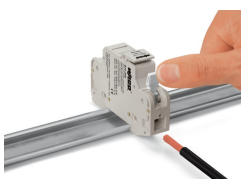


Demontáž svorky z DIN lišty.

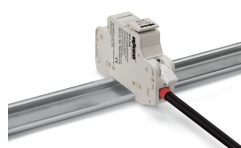
### Připojení vodiče



Páčka se otevírá a zavírá ovládacím nástrojem.



**Připojení CAGE CLAMP®**  
Připojení vodiče. Otevření kontaktního místa integrovanou páčkou.



Připojování vodičů s dutinkou do 10 mm<sup>2</sup> (8 AWG).

## Můstkové propojení



Hřebenový můstek zajišťuje rychlé a pohodlné můstkové propojení



Vložení pojistky.

## Značení



Držák značení WMB umožňuje pohodlnou identifikaci



Nosiče označení (285-442) pro nepřerušované popisovací pásky