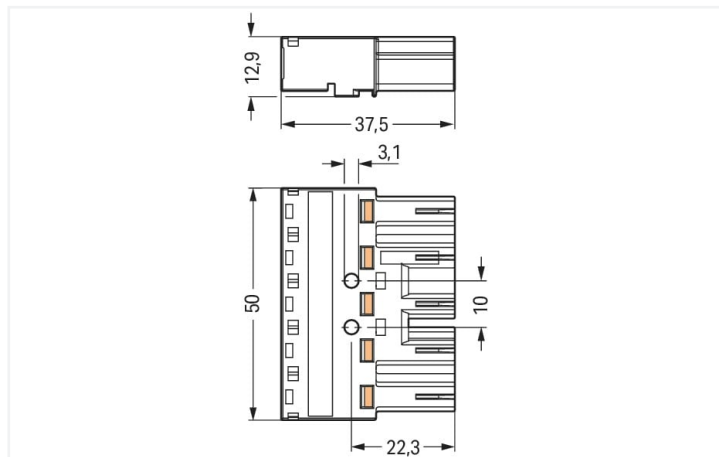


Barva: ■ Růžová



Rozměry v mm

#### Male connector/plug WINSTA® MIDI with protection against mismating

For power and signal transmission: The WINSTA® MIDI male connector/plug with protection type IP20. WAGO pluggable installation connectors are used when requirements repeat or are distributed on a specified pattern, for example for installing grid lighting or flush-mount lighting. The coding options reduce installation errors, allowing fast, maintenance-free wiring of all components. The pluggable installation connector offers protection against contact with live components in accordance with protection type IP20 (When mated and secured with a strain relief housing: IP2xC (These compact connectors are not designed for use in open, easily accessible areas!)). B coding enables the WINSTA® MIDI pluggable installation connectors to be used for control in applications in automation, mechanical engineering and robotics. This pluggable installation connector is used for electrical currents up to 25 A. Thus the product is ideally suitable for high power loads. WINSTA® MIDI with Push-in CAGE CLAMP® spring pressure connection technology is used in can be found in a variety of projects you can use for quick, easy and maximally flexible electrical installation.

Push-in CAGE CLAMP® spring pressure connection technology – pluggable installation instead of laborious screw connections!

The WINSTA® Pluggable Connection System allows pluggable electrical installation. This significantly reduces the need for servicing and lowers costs. Choose quality and durability – with protection against mismating from WAGO makes the installation of electrical components significantly easier.

- pluggable installation connectors with protection against mismating
- pre-assembled versions
- with B coding for use in process automation, such as lighting technology, for example
- flexible installation to save space
- quick replacement of defective units during ongoing operation

#### Poznámky

Varianty:

Jiné označení pólů

Další verze (nebo varianty) si můžete vyžádat od oddělení prodeje společnosti WAGO nebo konfigurovat na adrese <https://configurator.wago.com/>.

#### Elektrické údaje

Návrhové hodnoty dle	IEC/EN 60664-1		
Overvoltage category	III	III	II
Pollution degree	3	2	2
Návrhové napětí	400 V	-	-
Návrhové rázové napětí	6 kV	-	-
Jmenovitý proud	25 A	-	-

#### Ratings per IEC/EN – Notes

Poznámka k jmenovitému proudu 1      25 A pro 3fáz. rozvody  
20 A pro 4- a 5fáz. rozvody

Atesty dle		UL 1977
Jmenovité napětí dle		600 V
Jmenovitý proud dle		23 A

Všeobecné informace	
Upozornění k odporu kontaktů	Vnitřní odpor cca 1 mΩ Přechodový odpor kontaktů cca 0,25 mΩ zástrčka/zásuvka

## Údaje o připojení

Celkový počet připojovacích bodů	10
Celkový počet potenciálů	5

Připojení 1	
Připojovací technika	Push-in CAGE CLAMP®
Způsob ovládní	Ovládací nástroj Přímé zasunutí
Jmenovitý průřez	4 mm <sup>2</sup> / 12 AWG
Plný vodič	0,5 ... 4 mm <sup>2</sup> / 20 ... 12 AWG
Plný vodič; připojení přímým zasunutím	1,5 ... 4 mm <sup>2</sup> / 16 ... 12 AWG
Vícedrátový vodič	0,5 ... 2,5 mm <sup>2</sup> / 20 ... 14 AWG
Jemně laněný vodič	0,5 ... 4 mm <sup>2</sup> / 20 ... 12 AWG
Jemně laněný vodič; s izolovanou dutinkou	0,25 ... 1,5 mm <sup>2</sup> / 20 ... 16 AWG
Jemně laněný vodič; s neizolovanou dutinkou	0,25 ... 2,5 mm <sup>2</sup> / 20 ... 14 AWG
Jemně laněný vodič; s dutinkou; připojení přímým zasunutím	1,5 mm <sup>2</sup> / 16 AWG
Délka odizolování	9 mm / 0.35 palců
Počet pólů	5
Směr připojení vodiče ke směru spojení	0°

## Geometrické údaje

Rozteč	10 mm / 0.394 palců
Šířka	50 mm / 1.969 palců
Výška	12,9 mm / 0.508 palců
Hloubka	37,5 mm / 1.476 palců

## Mechanické údaje

Aplikace	Řídicí systémy
Kódování	B
Variabilní kódování	Ano
Značení	5 4 3 2 1
Potential marking	5 4 3 2 1
Spojovací síla konektoru	Cca 20–70 N (závisí na počtu pólů)
Přidržovací síla konektoru	Se zajištěním: > 80 N
Odpojovací síla konektoru	Bez zajištění: cca 20–70 N (závisí na počtu pólů)
Počet spojovacích cyklů	200, bez odporového zatížení
Třída ochrany	IP20; V zapojeném a zajištěném stavu s pouzdem pro odlehčení tahu: IP2xC (tyto kompaktní konektory nejsou navrženy pro používání v otevřeném, snadno přístupném prostoru!)

## Zásuvné připojení

Typ kontaktu (konektor)	Konektor (vidlice) / zástrčka
Konektor (typ připojení)	Pro vodič
Ochrana proti chybnému zapojení	Ano
Upozornění k ochraně proti chybnému zapojení	Všechny komponenty WINSTA® jsou 100% chráněné proti chybnému zapojení při: a.) zapojování různého počtu pólů b.) zapojování v natočení o 180° c.) zapojování s bočním přesazením d.) zapojování jednoho pólu
Blokovací západka	Možnost dodatečné instalace
Aretace zásuvného připojení	Blokovací západka
Note on locking system	Blokovací páčky jsou z výroby namontovány na všech pevně instalovaných produktech (varianty snap-in pro svítidla nebo přístroje, všechny typy konektorů na desky plošných spojů a rozdělovačů), takže vždy dochází k zablokování připojovaných zástrček a zásuvek. Dodatečná blokovací páčka je nutná jen při „neupevněném“ spojení (zástrčka/zásuvka).

## Údaje o materiálu

Upozornění k údajům o materiálu	<a href="#">Zde najdete informace o specifikaci materiálu</a>
Barva	Růžová
Barva krytu	Šedá
Materiálová skupina	I
Izolační materiál	Polyamid (PA 66)
Třída hořlavosti podle UL94	V0
Materiál svěřacích pružin	Chromniklová pružinová ocel (CrNi)
Materiál kontaktů	Měď nebo slitina mědi; s povrchovou úpravou
Povrch kontaktů	Cín
Požární zatížení	0,364 MJ
Hmotnost	16,6 g

## Požadavky na prostředí

Teplota pro zpracování	-5 ... +40 °C
Trvalá provozní teplota	-35 ... +85 °C
Upozornění k trvalé provozní teplotě	Izolační části pro teploty ≤ 105 °C

## Obchodní údaje

Product Group	20 (Winsta)
eCl@ss 10.0	27-44-06-05
eCl@ss 9.0	27-44-06-05
ETIM 8.0	EC002560
ETIM 7.0	EC002560
PU (SPU)	50 ks
Druh balení	Box
Země původu	DE
GTIN	4050821446736
Číslo celního tarifu	85366990990

### Environmental Product Compliance

RoHS Compliance Status

Compliant, No Exemption

### Atesty/certifikáty

#### General approvals



Schválení	Standardní	Název certifikátu
CCA DEKRA Certification B.V.	IEC 61984	NL-32104
CCA DEKRA Certification B.V.	EN 61984	2173495.01
cURus Underwriters Laboratories Inc.	UL 1977	E45171
cURus Underwriters Laboratories Inc.	UL 1059	E 45172

#### Declarations of conformity and manufacturer's declarations

Schválení	Standardní	Název certifikátu
EU-Declaration of Conformity WAGO GmbH & Co. KG	-	-
UK-Declaration of Conformity WAGO GmbH & Co. KG	-	-

#### Approvals for marine applications



Schválení	Standardní	Název certifikátu
ABS American Bureau of Shipping	-	19-HG1868589-PDA
DNV GL Det Norske Veritas, Germanischer Lloyd	-	TAE00001Z6
LR Lloyds Register	IEC 61984	LR22429487TA

### Ke stažení

#### Environmental Product Compliance

##### Compliance Search

Environmental Product Compliance 770-295



#### Documentation

##### Bid Text

770-295

08.06.2015

doc  
24.50 KB



## CAD/CAE-Data

CAD data	CAE data
2D/3D Models 770-295	WSCAD Universe 770-295
	ZUKEN Portal 770-295

## 1 Kompatibilní produkty

### 1.1 Systémový protikus

#### 1.1.1 Kabelový svazek



**Obj. č.: 771-9995/005-107**

Konfekcionovaný propojovací kabel; Eca; Zásuvka-zástrčka; 5pól.; Kód. B; (H)05VV-F 5x1,0 mm<sup>2</sup>; 1 m; 1,00 mm<sup>2</sup>; Růžová

**Obj. č.: 771-9995/105-107**

Konfekcionovaný s přípojovacím kabelem; Eca; Zdířka / otevřený konec; 5pól.; Kód. B; (H)05VV-F 5x1,0 mm<sup>2</sup>; 1 m; 1,00 mm<sup>2</sup>; Růžová

#### 1.1.2 Konektor (zásuvka) / zdířka



**Obj. č.: 770-885**

Zásuvka na desky plošných spojů; Rovné provedení; 5pól.; Kód. B; Růžová

**Obj. č.: 770-885/011-000**

Zásuvka na desky plošných spojů; Úhlové provedení; 5pól.; Kód. B; Růžová

**Obj. č.: 770-785**

Zásuvka Snap-In; 5pól.; Kód. B; 4,00 mm<sup>2</sup>; Růžová

**Obj. č.: 770-285**

Zdířka; 5pól.; Kód. B; 4,00 mm<sup>2</sup>; Růžová

#### 1.1.3 Rozdělovač



**Obj. č.: 770-1746**

Rozdělovač s 3 výstupy; 5pól.; Kód. B; 1 vstup; 3 výstupy; Růžová

**Obj. č.: 770-1643**

T-rozdělovač; 5pól.; Kód. B; 1 vstup; 2 výstupy; 2 blokovací západky; Růžová

**Obj. č.: 770-1743**

T-rozdělovač; 5pól.; Kód. B; 1 vstup; 2 výstupy; 3 blokovací západky; Pro neupevněné spoje; Růžová

## 1.2 Potřebné příslušenství

### 1.2.1 Aretační systém

#### 1.2.1.1 Aretační systém



**Obj. č.: 770-131**

Blokovací západka; Pro neupevněné spoje; Pro ovládání pomocí nástroje; Bílá

**Obj. č.: 770-111**

Blokovací západka; Pro neupevněné spoje; Pro ovládání pomocí nástroje; Černá

**Obj. č.: 770-121**

Blokovací západka; Pro neupevněné spoje; Pro ruční ovládání; Bílá

**Obj. č.: 770-101**

Blokovací západka; Pro neupevněné spoje; Pro ruční ovládání; Černá

## 1.2.2 Odlehčení tahu

### 1.2.2.1 Pouzdro pro odlehčení tahu



#### Obj. č.: 770-515/021-000

Pouzdra s odlehčením tahu; 5pól.; Pro 1 vedení; 11,5–16,5 mm; 71 mm; Bílá

#### Obj. č.: 770-505/021-000

Pouzdra s odlehčením tahu; 5pól.; Pro 1 vedení; 11,5–16,5 mm; 71 mm; Černá

#### Obj. č.: 770-515/023-000

Pouzdra s odlehčením tahu; 5pól.; Pro 2 vedení; 5,0–9,0 mm; 55 mm; Bílá

#### Obj. č.: 770-505/023-000

Pouzdra s odlehčením tahu; 5pól.; Pro 2 vedení; 5,0–9,0 mm; 55 mm; Černá



#### Obj. č.: 770-515

Pouzdra s odlehčením tahu; 5pól.; Pro 2 vedení; 9,0–13,0 mm; 55 mm; Bílá

#### Obj. č.: 770-505

Pouzdra s odlehčením tahu; 5pól.; Pro 2 vedení; 9,0–13,0 mm; 55 mm; Černá

## 1.3 Volitelné příslušenství

### 1.3.1 Instalace

#### 1.3.1.1 Montážní příslušenství



#### Obj. č.: 770-341

Rámeček snap-in; 5pól.; 0,5–2,0 mm; Bílá

#### Obj. č.: 770-321

Rámeček snap-in; 5pól.; 0,5–2,0 mm; Černá

#### Obj. č.: 770-340

Rámeček snap-in; 5pól.; 1,0–3,0 mm; Bílá

#### Obj. č.: 770-320

Rámeček snap-in; 5pól.; 1,0–3,0 mm; Černá

### 1.3.2 Kódování

#### 1.3.2.1 Kódování



#### Obj. č.: 770-401

Kódovací kolík; Pro zástrčku; Plast; Šedá

### 1.3.3 Kryt

#### 1.3.3.1 Kryt



#### Obj. č.: 897-2005

Ochranná krytka; Typ 4; Pro zásuvky a zástrčky; PVC; Červená

#### Obj. č.: 770-360

Uzávěr; Pro zástrčku; 5pól.; Možnost dělení; Žlutá

### 1.3.4 Nástroj

#### 1.3.4.1 Ovládací nástroj



#### Obj. č.: 210-719

Ovládací nástroj; Břit: 2,5 × 0,4 mm; S částečně izolovanou rukojetí

### 1.3.5 Značení

#### 1.3.5.1 Označovač



Obj. č.: 770-450  
Popisovací štítek; Plast; Bílá



Obj. č.: 770-450/000-005  
Popisovací štítek; Plast; Červená



Obj. č.: 770-450/000-006  
Popisovací štítek; Plast; Modrá



Obj. č.: 770-450/000-012  
Popisovací štítek; Plast; Oranžová



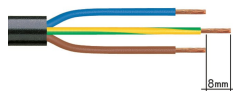
Obj. č.: 770-450/000-001  
Popisovací štítek; Plast; Zelená



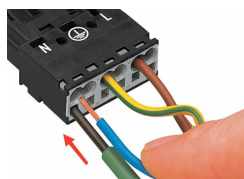
Obj. č.: 770-450/000-002  
Popisovací štítek; Plast; Žlutá

### Pokyny k instalaci

#### Připojení vodiče



1. Délka odstraněného pláště = 35 mm (2pól.), 55 mm (3pól. až 5pól.)
2. Délka odizolování = 9 mm
3. Předsunutý kontakt PE = 8 mm



Při připojování jemně laněných vodičů stiskněte svěrací pružinu šroubovákem s břitem o šířce 2,5 mm a zaveďte odizolovaný vodič až po doraz.

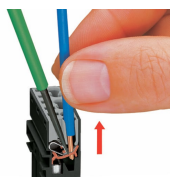


Plný odizolovaný vodič zaveďte až po doraz.



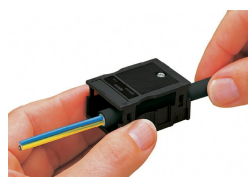
Při připojování jemně laněných vodičů stiskněte svěrací pružinu šroubovákem s břitem o šířce 2,5 mm a zaveďte odizolovaný vodič až po doraz.

#### Uvolnění vodiče

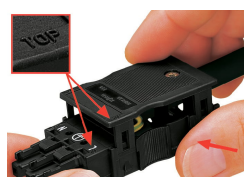


Chcete-li vodič odpojit, šroubovákem (břit 2,5 mm) stiskněte svěrací pružinu a vytáhněte vodič.

### Instalace



Před připojením vodičů doporučujeme nasunout na vedení předem secvaknuté pouzdro s odlehčením tahu. Odlehčení tahu lze ale namontovat také dodatečně.



Pouzdro pro odlehčení tahu naklapněte na zástrčku/zásuvku. Dejte pozor na upozornění „TOP“.



Pouzdro s odlehčením tahu připravte secvaknutím horní a spodní části.



Šroub pro odlehčení tahu dotáhněte šroubovákem (šířka břitu 2,5 mm).

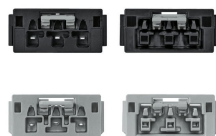
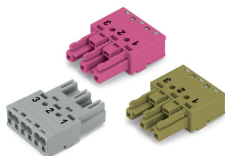
## Kódování



Jednoduše odřízněte kódovací kolík od zásuvky.

Špičkou napřed zasuňte kódovací kolík do zástrčky natolik, aby se zajistil.

## Ochrana proti chybnému zapojení



Různobarevné konektory s kódováním B jsou vzájemně kompatibilní.

**Důležité upozornění**  
Různé barvy a/nebo označení pólů slouží k identifikaci obvodů.  
Spojovat se smějí jen konektory se stejnou barvou a stejným označením pólů.

Konektory s kódováním B (zde v šedém provedení) se liší nejenom barvou, ale také konstrukčně. Nejsou proto kompatibilní s konektory s jiným kódováním.

Snadná identifikace obvodů prostřednictvím různých popisů a barev