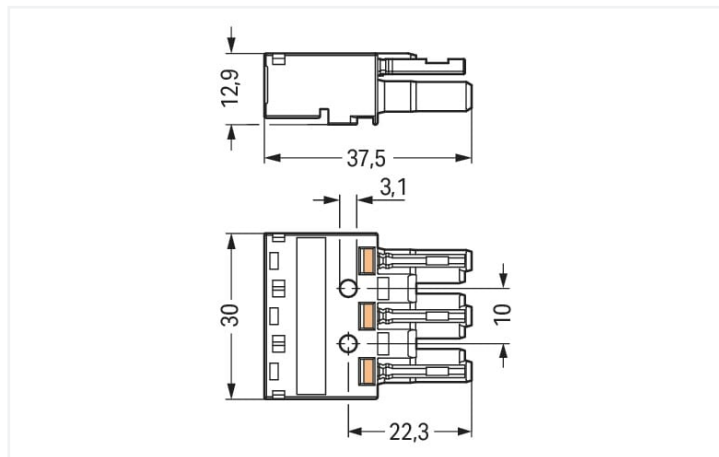




Barva: ■ Světle zelená



Rozměry v mm

Female connector/socket *WINSTA*® MIDI rated current 25 A

The *WINSTA*® MIDI female connector/socket 3-pole supports fast, reliable installation. Whether on PCBs, in control cabinets or for connecting lights – pluggable installation connectors from WAGO allow you to establish connections according to various requirements in seconds. For greater security in electrical installations, the pluggable installation connector is equipped with mechanical protection against mismatching. The pluggable installation connector is protected against ingress by solid objects in accordance with protection type IP20 (When mated and secured with a strain relief housing: IP2xC (These compact connectors are not designed for use in open, easily accessible areas!)). Solutions like the *WINSTA*® MIDI pluggable installation connectors with B coding are appropriate for applications involving process control, such as for lighting or within data networks. This pluggable installation connector is designed for a voltage load of up to 25 A. As a result, it can also be used for high power loads. Our *WINSTA*® MIDI product line guarantees flexibility for the electrical installation. Through its Push-in CAGE CLAMP® spring pressure connection technology, it ensures time-saving, error-free installation and offers flexibility and customization for meeting all installation requirements.

Push-in CAGE CLAMP® spring pressure connection technology – pluggable installation instead of laborious screw connections!

The *WINSTA*® Pluggable Connection System is ideally tailored to the very strict requirements of building installation. It makes electrical installation pluggable, and therefore more efficient, more reliable, and error-free. Using this pre-assembled system decreases time spent on assembly and installation errors at the construction site. Now you can also cut installation expenses without compromising safety and quality: with protection type IP20 reduces the need for servicing and prevents unnecessary downtime.

- protection against mismatching eliminates errors
- for automation controllers
- with B coding for controllers such as lighting fixtures and sun blinds
- custom-engineered solutions
- fast, secure installation

Poznámky

Varianty:

Jiné označení pólů

Další verze (nebo varianty) si můžete vyžádat od oddělení prodeje společnosti WAGO nebo konfigurovat na adrese <https://configurator.wago.com/>.

Elektrické údaje

Návrhové hodnoty dle	IEC/EN 60664-1		
Overvoltage category	III	III	II
Pollution degree	3	2	2
Návrhové napětí	250 V	-	-
Návrhové rázové napětí	4 kV	-	-
Jmenovitý proud	25 A	-	-

Atesty dle	UL 1977
Jmenovité napětí dle	600 V
Jmenovitý proud dle	23 A

Všeobecné informace

Upozornění k odporu kontaktů	Vnitřní odpor cca 1 mΩ Přechodový odpor kontaktů cca 0,25 mΩ zástrčka/zásuvka
------------------------------	---

Údaje o připojení

Celkový počet připojovacích bodů	6	Připojení 1	
Celkový počet potenciálů	3	Připojovací technika	Push-in CAGE CLAMP®
		Způsob ovládní	Ovládací nástroj Přímé zasunutí
		Jmenovitý průřez	4 mm ² / 12 AWG
		Plný vodič	0,5 ... 4 mm ² / 20 ... 12 AWG
		Plný vodič; připojení přímým zasunutím	1,5 ... 4 mm ² / 16 ... 12 AWG
		Vícedrátový vodič	0,5 ... 2,5 mm ² / 20 ... 14 AWG
		Jemně laněný vodič	0,5 ... 4 mm ² / 20 ... 12 AWG
		Jemně laněný vodič; s izolovanou dutinkou	0,25 ... 1,5 mm ² / 20 ... 16 AWG
		Jemně laněný vodič; s neizolovanou dutinkou	0,25 ... 2,5 mm ² / 20 ... 14 AWG
		Jemně laněný vodič; s dutinkou; připojení přímým zasunutím	1,5 mm ² / 16 AWG
		Délka odizolování	9 mm / 0.35 palců
		Počet pólů	3
		Směr připojení vodiče ke směru spojení	0°

Geometrické údaje

Rozteč	10 mm / 0.394 palců
Šířka	30 mm / 1.181 palců
Výška	12,9 mm / 0.508 palců
Hloubka	37,5 mm / 1.476 palců

Mechanické údaje

Aplikace	Řídicí systémy
Kódování	B
Variabilní kódování	Ano
Značení	1 2 3
Potential marking	1 2 3
Spojovací síla konektoru	Cca 20–70 N (závisí na počtu pólů)
Přidržovací síla konektoru	Se zajištěním: > 80 N
Odpojovací síla konektoru	Bez zajištění: cca 20–70 N (závisí na počtu pólů)
Počet spojovacích cyklů	200, bez odporového zatížení
Třída ochrany	IP20; V zapojeném a zajištěném stavu s pouzdem pro odlehčení tahu: IP2xC (tyto kompaktní konektory nejsou navrženy pro používání v otevřeném, snadno přístupném prostoru!)

Zásuvné připojení

Typ kontaktu (konektor)	Konektor (zásuvka) / zdířka
Konektor (typ připojení)	Pro vodič
Ochrana proti chybnému zapojení	Ano
Upozornění k ochraně proti chybnému zapojení	Všechny komponenty WINSTA® jsou 100% chráněné proti chybnému zapojení při: a.) zapojování různého počtu pólů b.) zapojování v natočení o 180° c.) zapojování s bočním přesazením d.) zapojování jednoho pólu
Blokovací západka	Možnost dodatečné instalace
Aretace zásuvného připojení	Blokovací západka
Note on locking system	Blokovací páčky jsou z výroby namontovány na všech pevně instalovaných produktech (varianty snap-in pro svítidla nebo přístroje, všechny typy konektorů na desky plošných spojů a rozdělovačů), takže vždy dochází k zablokování připojovaných zástrček a zásuvek. Dodatečná blokovací páčka je nutná jen při „neupevněném“ spojení (zástrčka/zásuvka).

Údaje o materiálu

Upozornění k údajům o materiálu	Zde najdete informace o specifikaci materiálu
Barva	Světle zelená
Barva krytu	Šedá
Materiálová skupina	I
Izolační materiál	Polyamid (PA 66)
Třída hořlavosti podle UL94	V0
Materiál svěřacích pružin	Chromniklová pružinová ocel (CrNi)
Materiál kontaktů	Měď nebo slitina mědi; s povrchovou úpravou
Povrch kontaktů	Čin
Požární zatížení	0,178 MJ
Hmotnost	9,6 g

Požadavky na prostředí

Teplota pro zpracování	-5 ... +40 °C
Trvalá provozní teplota	-35 ... +85 °C
Upozornění k trvalé provozní teplotě	Izolační části pro teploty ≤ 105 °C

Obchodní údaje

Product Group	20 (Winsta)
eCl@ss 10.0	27-44-06-05
eCl@ss 9.0	27-44-06-05
ETIM 8.0	EC002560
ETIM 7.0	EC002560
PU (SPU)	100 ks
Druh balení	Box
Země původu	DE
GTIN	4050821445012
Číslo celního tarifu	85366990990

Environmental Product Compliance

RoHS Compliance Status

Compliant, No Exemption

Atesty/certifikáty

General approvals



Schválení	Standardní	Název certifikátu
CCA DEKRA Certification B.V.	IEC 61984	NL-32104
CCA DEKRA Certification B.V.	EN 61984	2173495.01
cURus Underwriters Laboratories Inc.	UL 1977	E45171
cURus Underwriters Laboratories Inc.	UL 1059	E 45172

Declarations of conformity and manufacturer's declarations

Schválení	Standardní	Název certifikátu
EU-Declaration of Conformity WAGO GmbH & Co. KG	-	-
UK-Declaration of Conformity WAGO GmbH & Co. KG	-	-

Approvals for marine applications



Schválení	Standardní	Název certifikátu
ABS American Bureau of Shipping	-	19-HG1868589-PDA
DNV GL Det Norske Veritas, Germanischer Lloyd	-	TAE00001Z6
LR Lloyds Register	IEC 61984	LR22429487TA

Ke stažení

Environmental Product Compliance

Compliance Search

Environmental Product Compliance 770-263






Documentation

Bid Text

770-263	19.02.2019	xml 2.96 KB	
770-263	08.06.2015	doc 24.00 KB	

CAD/CAE-Data

CAD data	CAE data
2D/3D Models 770-263 	WSCAD Universe 770-263 
	ZUKEN Portal 770-263 

1 Kompatibilní produkty

1.1 Systémový protikus

1.1.1 Kabelový svazek



Obj. č.: 771-9993/005-105

Konfekcionovaný propojovací kabel; Eca; Zásuvka-zástrčka; 3pól.; Kód. B; H05VV-F 3x 1,0 mm²; 1 m; 1,00 mm²; Světle zelená

Obj. č.: 771-9993/205-105

Konfekcionovaný s přípojevacím kabelem; Eca; Zástrčka / otevřený konec; 3pól.; Kód. B; H05VV-F 3x 1,0 mm²; 1 m; 1,00 mm²; Světle zelená

1.1.2 Konektor (vidlice) / zástrčka



Obj. č.: 770-873

Konektor na desky plošných spojů; Rovné provedení; 3pól.; Kód. B; Světle zelená



Obj. č.: 770-873/011-000

Konektor na desky plošných spojů; Úhlové provedení; 3pól.; Kód. B; Světle zelená



Obj. č.: 770-773

Zástrčka Snap-In; 3pól.; Kód. B; 4,00 mm²; Světle zelená



Obj. č.: 770-273

Zástrčka; 3pól.; Kód. B; 4,00 mm²; Světle zelená

1.1.3 Rozdělovač



Obj. č.: 770-1662

h-rozdělovač; 3pól.; Kód. B; 1 vstup; 2 výstupy; Vývody na jedné straně; 2 blokovací západky; Světle zelená



Obj. č.: 770-1762

h-rozdělovač; 3pól.; Kód. B; 1 vstup; 2 výstupy; Vývody na jedné straně; 3 blokovací západky; Pro neupevněné spoje; Světle zelená



Obj. č.: 770-1765

h-rozdělovač; 3pól.; Kód. B; 1 vstup; 2 výstupy; Vývody na obou stranách; 2 blokovací západky; Světle zelená



Obj. č.: 770-1768

h-rozdělovač; 3pól.; Kód. B; 1 vstup; 2 výstupy; Vývody na obou stranách; 3 blokovací západky; Pro neupevněné spoje; Světle zelená



Obj. č.: 770-1715

Rozdělovač s 3 výstupy; 3pól.; Kód. B; 1 vstup; 3 výstupy; Světle zelená



Obj. č.: 770-1612

T-rozdělovač; 3pól.; Kód. B; 1 vstup; 2 výstupy; 2 blokovací západky; Světle zelená



Obj. č.: 770-1712

T-rozdělovač; 3pól.; Kód. B; 1 vstup; 2 výstupy; 3 blokovací západky; Pro neupevněné spoje; Světle zelená

1.2 Potřebné příslušenství

1.2.1 Aretační systém

1.2.1.1 Aretační systém



Obj. č.: 770-131

Blokovací západka; Pro neupevněné spoje; Pro ovládání pomocí nástroje; Bílá



Obj. č.: 770-111

Blokovací západka; Pro neupevněné spoje; Pro ovládání pomocí nástroje; Černá



Obj. č.: 770-121

Blokovací západka; Pro neupevněné spoje; Pro ruční ovládání; Bílá



Obj. č.: 770-101

Blokovací západka; Pro neupevněné spoje; Pro ruční ovládání; Černá

1.3 Volitelné příslušenství

1.3.1 Instalace

1.3.1.1 Montážní příslušenství



Obj. č.: 770-338

Rámeček snap-in; 3pól.; 1,0–3,0 mm; Bílá

Obj. č.: 770-318

Rámeček snap-in; 3pól.; 1,0–3,0 mm; Černá

1.3.2 Kryt

1.3.2.1 Kryt



Obj. č.: 770-221

Uzávěr; 12pól., dělitelné provedení; Pro zásuvky; Plast; Bílá

Obj. č.: 770-201

Uzávěr; 12pól., dělitelné provedení; Pro zásuvky; Plast; Černá

1.3.3 Nástroj

1.3.3.1 Ovládací nástroj



Obj. č.: 770-383

Ovládací nástroj; 3x; Zelená

Obj. č.: 210-719

Ovládací nástroj; Břit: 2,5 x 0,4 mm; S částečně izolovanou rukojetí

1.3.4 Odlehčení tahu

1.3.4.1 Pouzdro pro odlehčení tahu



Obj. č.: 770-513/021-000

Pouzdra s odlehčením tahu; 3pól.; Pro 1 vedení; 9,0–13,0 mm; 71 mm; Bílá

Obj. č.: 770-503/021-000

Pouzdra s odlehčením tahu; 3pól.; Pro 1 vedení; 9,0–13,0 mm; 71 mm; Černá

Obj. č.: 770-513/023-000

Pouzdra s odlehčením tahu; 3pól.; Pro 2 vedení; 4,5–8,0 mm; 55 mm; Bílá

Obj. č.: 770-503/023-000

Pouzdra s odlehčením tahu; 3pól.; Pro 2 vedení; 4,5–8,0 mm; 55 mm; Černá



Obj. č.: 770-513

Pouzdra s odlehčením tahu; 3pól.; Pro 2 vedení; 8,0–11,5 mm; 55 mm; Bílá

Obj. č.: 770-513/032-000

Pouzdra s odlehčením tahu; 3pól.; Pro 2 vedení; 8,0–11,5 mm; 55 mm; Bílá

Obj. č.: 770-503

Pouzdra s odlehčením tahu; 3pól.; Pro 2 vedení; 8,0–11,5 mm; 55 mm; Černá

Obj. č.: 770-513/035-000

Pouzdra s odlehčením tahu; 3pól.; Se zajišťovací sponou; Pro 1 vedení; 7,0–11,5 mm; 48 mm; Bílá



Obj. č.: 770-513/038-000

Pouzdra s odlehčením tahu; 3pól.; Se zajišťovací sponou; Pro 1 vedení; 7,0–11,5 mm; 48 mm; Bílá

Obj. č.: 770-503/035-000

Pouzdra s odlehčením tahu; 3pól.; Se zajišťovací sponou; Pro 1 vedení; 7,0–11,5 mm; 48 mm; Černá

Obj. č.: 770-503/038-000

Pouzdra s odlehčením tahu; 3pól.; Se zajišťovací sponou; Pro 1 vedení; 7,0–11,5 mm; 48 mm; Černá

Obj. č.: 770-503/032-000

Pouzdra s odlehčením tahu; 3pól.; Se zajišťovací sponou; Pro 2 vedení; 8,0–11,5 mm; 55 mm; Černá

1.3.5 Značení

1.3.5.1 Označovač



Obj. č.: 770-450
Popisovací štítek; Plast; Bílá



Obj. č.: 770-450/000-005
Popisovací štítek; Plast; Červená



Obj. č.: 770-450/000-006
Popisovací štítek; Plast; Modrá



Obj. č.: 770-450/000-012
Popisovací štítek; Plast; Oranžová



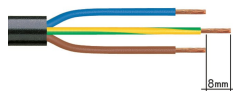
Obj. č.: 770-450/000-001
Popisovací štítek; Plast; Zelená



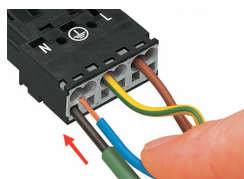
Obj. č.: 770-450/000-002
Popisovací štítek; Plast; Žlutá

Pokyny k instalaci

Připojení vodiče



1. Délka odstraněného pláště = 35 mm (2pól.), 55 mm (3pól. až 5pól.)
2. Délka odizolování = 9 mm
3. Předsunutý kontakt PE = 8 mm



Při připojování jemně laněných vodičů stiskněte svěrací pružinu šroubovákem s břitem o šířce 2,5 mm a zaveďte odizolovaný vodič až po doraz.

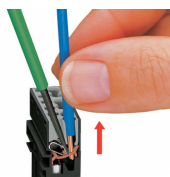


Plný odizolovaný vodič zaveďte až po doraz.



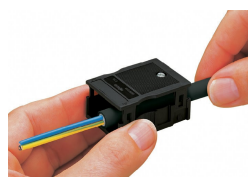
Při připojování jemně laněných vodičů stiskněte svěrací pružinu šroubovákem s břitem o šířce 2,5 mm a zaveďte odizolovaný vodič až po doraz.

Uvolnění vodiče

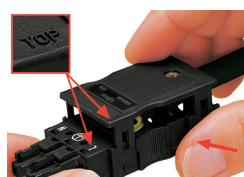


Chcete-li vodič odpojit, šroubovákem (břit 2,5 mm) stiskněte svěrací pružinu a vytáhněte vodič.

Instalace



Před připojením vodičů doporučujeme nasunout na vedení předem secvaknuté pouzdro s odlehčením tahu. Odlehčení tahu lze ale namontovat také dodatečně.



Pouzdro pro odlehčení tahu naklapněte na zástrčku/zásuvku. Dejte pozor na upozornění „TOP“.



Pouzdro s odlehčením tahu připravte secvaknutím horní a spodní části.



Šroub pro odlehčení tahu dotáhněte šroubovákem (šířka břitu 2,5 mm).

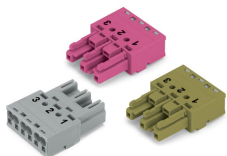
Kódování



Jednoduše odřízněte kódovací kolík od zásuvky.

Špičkou napřed zasuňte kódovací kolík do zástrčky natolik, aby se zajistil.

Ochrana proti chybnému zapojení



Různobarevné konektory s kódováním B jsou vzájemně kompatibilní.

Důležité upozornění
Různé barvy a/nebo označení pólů slouží k identifikaci obvodů.
Spojovat se smějí jen konektory se stejnou barvou a stejným označením pólů.

Konektory s kódováním B (zde v šedém provedení) se liší nejenom barvou, ale také konstrukčně. Nejsou proto kompatibilní s konektory s jiným kódováním.

Snadná identifikace obvodů prostřednictvím různých popisů a barev