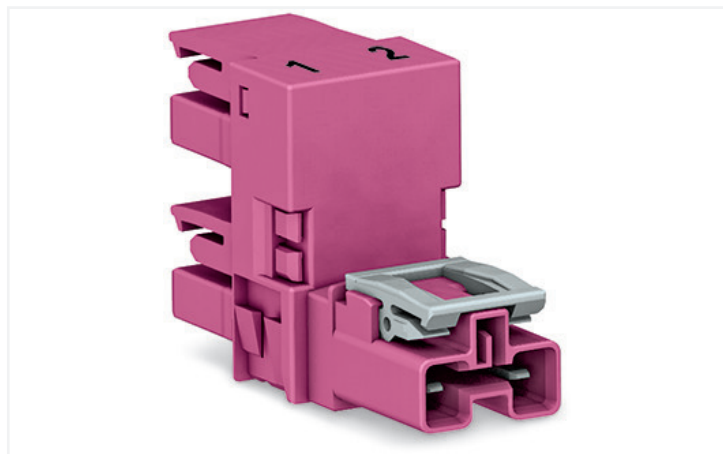


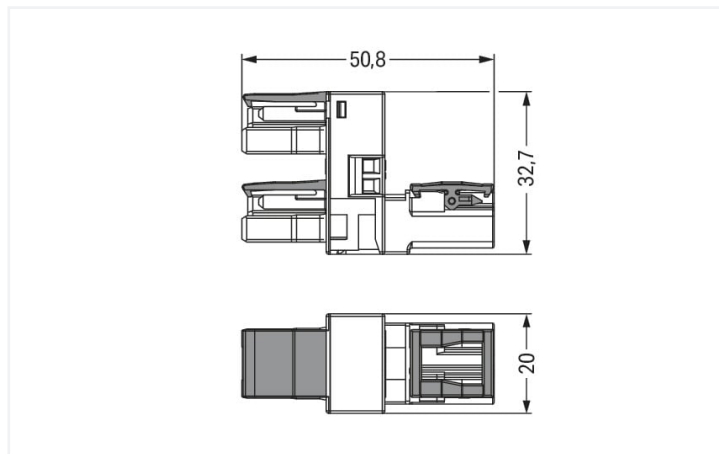
Datový list | Obj. č.: 770-1753

h-rozdělovač; 2pól.; Kód. B; 1 vstup; 2 výstupy; Vývody na jedné straně; 3 blokovací západky; Pro neupevněné spoje; Růžová

<https://www.wago.com/770-1753>



Barva: ■ Růžová



Rozměry v mm

Distribution connector *WINSTA*® MIDI with protection against mismating

The *WINSTA*® MIDI distribution connector with protection against mismating supports fast, reliable installation. Our pluggable installation connectors with spring pressure connection technology work without screw connections. They allow resource-efficient, error-free installation in a large number of applications. The mechanical coding and color coding of the pluggable installation connector ensure error-free installation of the individual components – including protection against mismating. The pluggable installation connector is protected against ingress by solid objects in accordance with protection type IP20 (When mated: IP2xC (These compact connectors are not designed for use in open, easily accessible areas!)). B coding enables the *WINSTA*® MIDI pluggable installation connectors to be used for application control in the domains of automation, robotics, and mechanical engineering. This pluggable installation connector is used for electrical currents up to 25 A. Thus the product is ideally suitable for high power loads. The *WINSTA*® MIDI Pluggable Connection System with Push-in CAGE CLAMP® spring pressure connection technology facilitates safe electrification. Thanks to the included test slot, connections can be checked even when they are plugged in. This saves time, labor, and money.

WINSTA® MIDI solutions for your electrical installation – protected against mismating and maintenance-free

The *WINSTA*® Pluggable Connection System is ideally tailored to the strict requirements of building installation. It makes electrical installation pluggable, and thus faster, even more reliable, and error-free. Use of this pre-assembled system reduces time spent on assembly and errors during installation at the construction site. Now you can also lower installation expenses without compromising safety and quality: The *WINSTA*® MIDI pluggable installation connector with marking reduces the need for servicing and prevents unnecessary downtime.

- protection against mismating eliminates errors
- simple circuits
- with B coding for use in automation of processes, such as lighting technology, among other examples
- custom-engineered solutions
- quick replacement of defective units during ongoing operation

Poznámky

Varianty:

Jiné označení pólů

Další verze (nebo varianty) si můžete vyžádat od oddělení prodeje společnosti WAGO nebo konfigurovat na adrese <https://configurator.wago.com/>.

Elektrické údaje

Návrhové hodnoty dle	IEC/EN 60664-1		
Overvoltage category	III	III	II
Pollution degree	3	2	2
Návrhové napětí	250 V	-	-
Návrhové rázové napětí	4 kV	-	-
Jmenovitý proud	25 A	-	-

Atesty dle	UL 1977
Jmenovité napětí dle	600 V
Jmenovitý proud dle	23 A

Všeobecné informace

Upozornění k odporu kontaktů	Vnitřní odpor cca 1 mΩ Přechodový odpor kontaktů cca 0,25 mΩ zástrčka/zásuvka
------------------------------	---

Údaje o připojení

Celkový počet potenciálů	2	Připojení 1	
		Počet pólů	2

Geometrické údaje

Rozteč	10 mm / 0.394 palců
Šířka	20 mm / 0.787 palců
Výška	32,7 mm / 1.287 palců
Hloubka	50,8 mm / 2 palců

Mechanické údaje

Aplikace	Řídicí systémy
Kódování	B
Variabilní kódování	Ne
Značení	1 2
Potential marking	1 2
Spojovací síla konektoru	Cca 20–70 N (závisí na počtu pólů)
Přidržovací síla konektoru	Se zajištěním: > 80 N
Odpojovací síla konektoru	Bez zajištění: cca 20–70 N (závisí na počtu pólů)
Počet spojovacích cyklů	200, bez odporového zatížení
Typ rozdělovače	Rozdělovač h (jednosměrný)
Třída ochrany	IP20; V zapojeném stavu: IP2xC (tyto kompaktní konektory nejsou navrženy pro používání v otevřeném, snadno přístupném prostoru!)
Vhodné	Pro neupevněná propojení

Zásuvné připojení

Ochrana proti chybnému zapojení	Ano
Upozornění k ochraně proti chybnému zapojení	Všechny komponenty WINSTA® jsou 100% chráněné proti chybnému zapojení při: a.) zapojování různého počtu pólů b.) zapojování v natočení o 180° c.) zapojování s bočním přesazením d.) zapojování jednoho pólu
Blokovací západka	Ano
Aretace zásuvného připojení	Blokovací západka
Note on locking system	Blokovací páčky jsou z výroby namontovány na všech pevně instalovaných produktech (varianty snap-in pro svítidla nebo přístroje, všechny typy konektorů na desky plošných spojů a rozdělovačů), takže vždy dochází k zablokování připojovaných zástrček a zásuvek. Dodatečná blokovací páčka je nutná jen při „neupevněném“ spojení (zástrčka/zásuvka).
Počet blokovacích západek	3

Údaje o materiálu

Upozornění k údajům o materiálu

[Zde najdete informace o specifikaci materiálu](#)

Barva	Růžová
Izolační materiál	Polyamid (PA 66)
Třída hořlavosti podle UL94	V0
Materiál kontaktů	Měď nebo slitina mědi; s povrchovou úpravou
Povrch kontaktů	Cín
Požární zatížení	0,275 MJ
Hmotnost	15,6 g

Požadavky na prostředí

Teplota pro zpracování	-5 ... +40 °C
Trvalá provozní teplota	-35 ... +85 °C
Upozornění k trvalé provozní teplotě	Izolační části pro teploty ≤ 105 °C

Obchodní údaje

Product Group	20 (Winsta)
eCl@ss 10.0	27-44-06-03
eCl@ss 9.0	27-44-06-03
ETIM 8.0	EC002567
ETIM 7.0	EC002567
PU (SPU)	50 ks
Druh balení	Box
Země původu	DE
GTIN	4050821531319
Číslo celního tarifu	85366990990

Environmental Product Compliance

RoHS Compliance Status	Compliant, No Exemption
------------------------	-------------------------

Atesty/certifikáty

General approvals



Schválení	Standardní	Název certifikátu
cURus Underwriters Laboratories Inc.	UL 1977	E45171
cURus Underwriters Laboratories Inc.	UL 1059	E 45172

Ke stažení



Environmental Product Compliance

Compliance Search

Environmental Product
Compliance 770-1753

Documentation

Bid Text

770-1753	12.03.2015	doc 23.00 KB	
770-1753	19.02.2019	xml 2.87 KB	

CAD/CAE-Data

CAD data

2D/3D Models
770-1753

CAE data

WSCAD Universe
770-1753ZUKEN Portal
770-1753

1 Kompatibilní produkty

1.1 Systémový protikus

1.1.1 Kabelový svazek

**Obj. č.: 771-8992/005-107**Konfekcionovaný propojovací kabel; Eca; Zásuvka-zástrčka; 2pól.; Kód. B; Řídicí vedení 2× 1,0 mm²; 1 m; 1,00 mm²; Růžová**Obj. č.: 771-8992/205-107**Konfekcionovaný s přípojovacím kabelem; Eca; Zástrčka / otevřený konec; 2pól.; Kód. B; Řídicí vedení 2× 1,0 mm²; 1 m; 1,00 mm²; Růžová**Obj. č.: 771-8992/105-107**Konfekcionovaný s přípojovacím kabelem; Zdířka / otevřený konec; 2pól.; Kód. B; Řídicí vedení 2× 1,0 mm²; 1 m; 1,00 mm²; Růžová

1.1.2 Konektor (vidlice) / zástrčka

**Obj. č.: 770-292**Zástrčka; 2pól.; Kód. B; 4,00 mm²; Růžová

1.1.3 Konektor (zásuvka) / zdířka

**Obj. č.: 770-282**Zdířka; 2pól.; Kód. B; 4,00 mm²; Růžová

1.2 Volitelné příslušenství

1.2.1 Instalace

1.2.1.1 Montážní příslušenství



Obj. č.: 770-1627

Montážní deska; 2pól.; Pro rozvaděč;
Plast; Bílá

Obj. č.: 770-1626

Montážní deska; 2pól.; Pro rozvaděč;
Plast; Černá

1.2.2 Kryt

1.2.2.1 Kryt



Obj. č.: 770-221

Uzávěr; 12pól., dělitelné provedení; Pro
zásuvky; Plast; Bílá

Obj. č.: 770-201

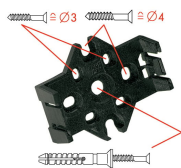
Uzávěr; 12pól., dělitelné provedení; Pro
zásuvky; Plast; Černá

Obj. č.: 770-360

Uzávěr; Pro zástrčku; 5pól.; Možnost
dělení; Žlutá

Pokyny k instalaci

Instalace



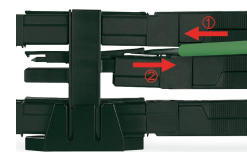
Montážní desky lze upevnit běžnými šrouby nebo natloukacími hmoždinkami.



Rozdělovače se při nasazení na montážní desku zaklapnou.



Rozdělovač uvolníte odjištěním aretace pomocí šroubováku.



Všechny přípojky rozdělovače jsou hned po připojení zajištěné proti nechtěnému odpojení. Zajištění přípojky se uvolňuje šroubovákem, a to i při plně obsazeném rozdělovači.