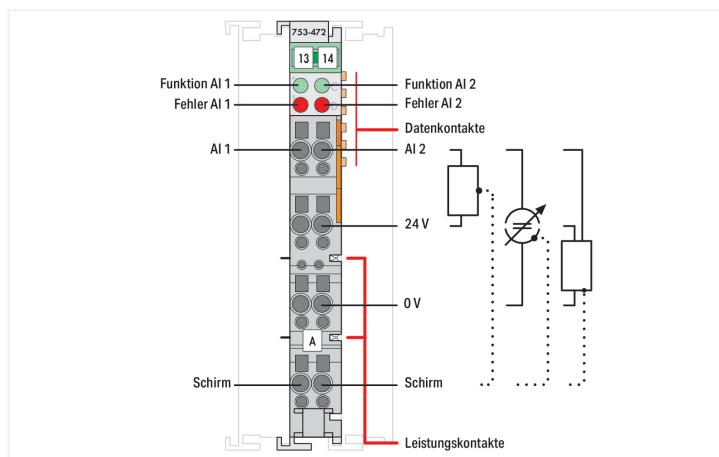
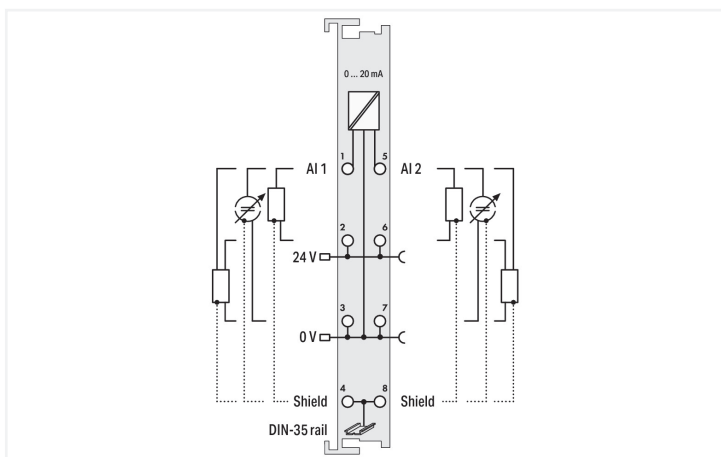
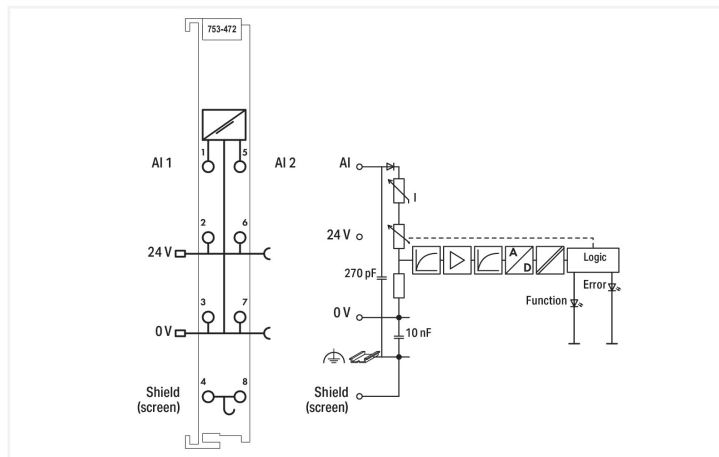


Barva: ■ Světle šedá



Úkolem analogového vstupního modulu je napájet měřicí převodníky v technologii a přenášet analogové signály s galvanickým oddělením do sběrnice systému.

Napájecí napětí 24 V pro technologii se přivádí přes výkonové kontakty modulu.

Stínění se připojuje přímo k DIN liště.

Ochrana proti přetížení přepíná měřicí vstup od proudu cca 25 mA do vysokoohmového stavu. Vysokoohmový stav měřicího vstupu se automaticky vypíná při obnovení běžných provozních podmínek.

Modul umožňuje napájet 2vodičové měřicí převodníky bez vlastního napájecího zdroje.

Poznámky

Upozornění Konektory a kódovací prvky (řady 753) nejsou součástí dodávky.

Technické údaje

Počet analogových vstupů	2
Celkový počet kanálů (modul)	2
Typ signálu	Proud
Typ signálu (proud)	0 ... 20 mADC
Připojení senzoru	2 x (2vodič., 3vodič.)
Frekvence filtru na vstupu (analogový)	50 Hz
Vstupní napětí (max.)	24 V
Vstupní napětí (upozornění)	Nelineární, ochrana proti přetížení $U = 1,2 V + 160 \Omega \times I$ naměř.
Charakteristika signálu	Asymetrický vstup
Rozlišení [b]	15 bits
Odpor vstupu (max.)	220 Ω
Datová šířka	2x 16 b data; 2x 8 b řízení/stav (volitelně)
Přepětivá ochrana	30 V, zabezpečení proti přepólování

Technické údaje

Potlačení rušení při frekvenci vzorkování	-100 dB
Potlačení rušení nad frekvencí vzorkování	-40 dB
Doba převodu (typ.)	80 ms
Chyba měření (referenční teplota)	25 °C
Chyba měření – odchylka (max.) z koncové hodnoty rozsahu měření	0,1 %
Chyba teploty (max.) z koncové hodnoty	0,01 %/K
Napájecí napětí (systém)	5 VDC; Prostřednictvím datových kontaktů
Příkon (napájení systému 5 V)	75 mA
Napájecí napětí (technologie)	24 VDC (-25 ... +30 %); Prostřednictvím výkonových kontaktů (napájení prostřednictvím nožových kontaktů; přenos prostřednictvím pružinových kontaktů)
Izolace	500 V systém/technologie
Indikátory	LED (A, C) green: Function AI 1, AI 2; LED (B, D) red: Error AI 1, AI 2
Počet vstupních výkonových kontaktů	2
Počet výstupních výkonových kontaktů	2

Údaje o připojení

Připojovací technika: vstupy/výstupy	8 x CAGE CLAMP®
Typ připojení (1)	Vstupy/výstupy
Plný vodič	0,08 ... 2,5 mm ² / 28 ... 14 AWG
Jemně laněný vodič	0,08 ... 2,5 mm ² / 28 ... 14 AWG
Délka odizolování	9 ... 10 mm / 0.35 ... 0.39 palců

Geometrické údaje

Šířka	12 mm / 0.472 palců
Výška	100 mm / 3.937 palců
Hloubka	69,8 mm / 2.748 palců
Hloubka od horní hrany DIN lišty	62,6 mm / 2.465 palců

Mechanické údaje

Způsob montáže	Lišta DIN 35
Rozhraní zapojení	Zásuvný

Údaje o materiálu

Barva	Světle šedá
Materiál pouzdra	Polykarbonát; polyamid 6.6
Požární zatížení	0,876 MJ
Hmotnost	44,2 g
Označení shody	CE

Požadavky na prostředí

Teplota okolního vzduchu (provoz)	0 ... +55 °C
Teplota okolního vzduchu (skladování)	-40 ... +85 °C
Stupeň krytí	IP20
Stupeň znečištění (5)	2 podle IEC 61131-2
Nadmořská výška při provozu	0–2000 m / 0–6562 ft
Montážní poloha	Vodorovná (nastojato/naležato); svislá
Relativní vlhkost (bez kondenzace)	95 %
Odolnost proti vibracím	4 g podle IEC 60068-2-6
Odolnost proti nárazům	15 g podle IEC 60068-2-27
Odolnost proti elektromagnetickému rušení	Podle EN 61000-6-2, lodní stavitelství
Vysílání rušivých elektromagnetických signálů	Podle EN 61000-6-4, lodní stavitelství
Namáhání škodlivými látkami	Podle IEC 60068-2-42 a IEC 60068-2-43

Požadavky na prostředí

Přípustná koncentrace škodlivých látek (H ₂ S) při relativní vlhkosti 75 %	10 ppm
Přípustná koncentrace škodlivých látek (SO ₂) při relativní vlhkosti 75 %	25 ppm

Obchodní údaje

Product Group	15 (I/O System)
eCl@ss 10.0	27-24-26-01
eCl@ss 9.0	27-24-26-01
ETIM 8.0	EC001596
ETIM 7.0	EC001596
PU (SPU)	1 ks
Druh balení	Box
Země původu	DE
GTIN	4045454394516
Číslo celního tarifu	85389099990

Environmental Product Compliance

CAS-No.	1303-86-2 1317-36-8 25550-51-0 7439-92-1
REACH Candidate List Substance	4-Methyl-1,2-cyclohexanedicarboxylic anhydride Diboron trioxide Lead Lead monoxide
RoHS Compliance Status	Compliant, With Exemption
RoHS Exemption	6(c) 7(a) 7(c)-I 7(c)-II
SCIP notification number (Austria)	cb70190d-9d92-412f-9d2a-9ca8abfb6765
SCIP notification number (Belgium)	41ddc369-b482-472e-b5d5-1601ffb0dd59
SCIP notification number (Bulgaria)	b9cc2a51-511b-405f-af0f-4ef0e15b8edc
SCIP notification number (Czech Republic)	c8257bbd-63aa-46a8-99a8-bf48ebb604ca
SCIP notification number (Denmark)	deaeb7a3-718a-41a9-8b2d-8c0bb0265677
SCIP notification number (Finland)	6d77bf87-0f17-4312-ae3-68bb1fb1d3cc
SCIP notification number (France)	e9bc7590-8619-4c4f-bb7f-90da08a2f11a
SCIP notification number (Germany)	1b0cf867-6ce5-467b-95f7-ae7ae7ed3c0e
SCIP notification number (Hungary)	1b024c7b-ed93-4cba-adde-17cfedd4c51b
SCIP notification number (Italy)	723dd364-67d7-46f5-9da8-0209e52a0e1e
SCIP notification number (Netherlands)	c8adf9c8-69b4-496b-8e8d-3341142c89ce
SCIP notification number (Poland)	ff40e1d6-509e-411c-a29d-935ab2c79d96
SCIP notification number (Romania)	bce0d1d3-45be-4589-9232-83a2d4813f9a
SCIP notification number (Sweden)	f2584b7a-a637-4494-a201-240c1dcd285a

Atesty/certifikáty

General approvals



Schválení	Standardní	Název certifikátu
EAC Brjansker Zertifizierungsstelle	TP TC 020/2011	EAC RU C-DE.AM02. B.00087/19
KC National Radio Research Agency	Article 58-2, Clause 3	MSIP-REM-W43-AIM750

General approvals

UL UL International Netherlands B.V. (ORDINARY LOCATIONS)	UL 508	E175199 Sec.1
--------------------------------------------------------------	--------	---------------

Declarations of conformity and manufacturer's declarations

Schválení	Standardní	Název certifikátu
EU-Declaration of Conformity WAGO GmbH & Co. KG	-	-
UK-Declaration of Conformity WAGO GmbH & Co. KG	-	-

Approvals for marine applications



Schválení	Standardní	Název certifikátu
ABS American Bureau of Shipping	-	22-2219060
BSH Bundesamt fuer Seeschifffahrt und Hydrographie	-	1104
BV Bureau Veritas S.A.	-	13453/E0 BV
DNV DNV GL SE	DNV-CG-0339, Aug. 2021	TAA0000194
KR Korean Register of Shipping	-	KR HMB05880-AC001
LR Lloyds Register EMEA	-	LR22180952TA
PRS Polski Rejestr Statków	-	TE/2236/880590/19
RINA RINA Germany GmbH	-	ELE343521XG001

Approvals for hazardous areas



Schválení	Standardní	Název certifikátu
ATEX TUEV Nord Cert GmbH	EN 60079-0	TUEV14ATEX148929X (II 3 G Ex ec IIC T4 Gc)
CCCEX CQST/CNEX	CNCA-C23-01	2020312310000213 (Ex ec IIC T4 Gc)
EAC Brjansker Zertifizierungsstelle	TP TC 012/2011	EAC RU C-DE.AM02. B.00163/19 (2Ex nA IIC T4 Gc X)
IECEX TUEV Nord Cert GmbH	IEC 60079-0	IECEX TUN 14.0035 X (Ex ec IIC T4 Gc)
INMETRO TUV Rheinland do Brasil Ltda.	IEC 60079-0	BR-Ex_TUV 12.1297 X
UKEx WAGO GmbH & Co. KG	EN 60079-0	UKCA_WA GO22UKEX003X_ec
UL Underwriters Laboratories Inc. (HAZARDOUS LOCATIONS)	UL 121201	E198726 Sec.1

Ke stažení

Environmental Product Compliance


Compliance Search

Environmental Product
Compliance 753-472

Documentation

Manual


Product Manual 2-channel, 0-20mA, single-ended	V 1.0.3	pdf	358.92 KB	
------------------------------------------------	---------	-----	-----------	-----------------------------------------------------------------------------------

System Manual WAGO I/O System 750/753	V 3.3.3 29.08.2023	pdf	8512.61 KB	
---------------------------------------	-----------------------	-----	------------	-----------------------------------------------------------------------------------


System Manual Series
750/753


System Description

750/753 Series I/O-System – General Product Information	pdf	953.35 KB	
---------------------------------------------------------	-----	-----------	-------------------------------------------------------------------------------------

Overview on WAGO-I/O-SYSTEM 750 approvals	pdf	770.48 KB	
-------------------------------------------	-----	-----------	-------------------------------------------------------------------------------------

Bid Text

753-472	19.02.2019	xml	5.09 KB	
---------	------------	-----	---------	-----------------------------------------------------------------------------------

753-472	17.10.2017	doc	28.50 KB	
---------	------------	-----	----------	------------------------------------------------------------------------------------

Instruction Leaflet

CCC Ex (Additional information)	26.04.2023	pdf	159.76 KB	
---------------------------------	------------	-----	-----------	-------------------------------------------------------------------------------------

CAD/CAE-Data

CAD data

2D/3D Models 753-472



CAE data

EPLAN Data Portal
753-472WSCAD Universe
753-472

ZUKEN Portal 753-472



1 Kompatibilní produkty

1.1 Potřebné příslušenství

1.1.1 Konektor

1.1.1.1 Konektor (vidlice) / zástrčka



Obj. č.: 753-110

Zástrčka

1.2 Volitelné příslušenství

1.2.1 DIN lišta

1.2.1.1 Montážní příslušenství



Obj. č.: 210-196

Hliníková nosná lišta; 35 × 8,2 mm; Tloušťka 1,6 mm; Délka 2 m; Neděrovaná; Podobné EN 60715; Stříbrná



Obj. č.: 210-198

Měděná nosná lišta; 35 × 15 mm; Tloušťka 2,3 mm; Délka 2 m; Neděrovaná; Dle normy EN 60715; Měděná



Obj. č.: 210-508

Ocelová nosná lišta; 35 × 15 mm; Tloušťka 1,5 mm; Délka 2 m; Děrovaná; Pásově zinkováno; Podobné EN 60715; Stříbrná



Obj. č.: 210-197

Ocelová nosná lišta; 35 × 15 mm; Tloušťka 1,5 mm; Délka 2 m; Děrovaná; Podobné EN 60715; Stříbrná



Obj. č.: 210-506

Ocelová nosná lišta; 35 × 15 mm; Tloušťka 1,5 mm; Délka 2 m; Neděrovaná; Pásově zinkováno; Podobné EN 60715; Stříbrná



Obj. č.: 210-114

Ocelová nosná lišta; 35 × 15 mm; Tloušťka 1,5 mm; Délka 2 m; Neděrovaná; Podobné EN 60715; Stříbrná



Obj. č.: 210-118

Ocelová nosná lišta; 35 × 15 mm; Tloušťka 2,3 mm; Délka 2 m; Neděrovaná; Dle normy EN 60715; Stříbrná



Obj. č.: 210-115

Ocelová nosná lišta; 35 × 7,5 mm; Tloušťka 1 mm; Délka 2 m; Děrovaná; Dle normy EN 60715; Šířka otvorů 18 mm; vzdálenost mezi otvory 25 mm; Stříbrná



Obj. č.: 210-112

Ocelová nosná lišta; 35 × 7,5 mm; Tloušťka 1 mm; Délka 2 m; Děrovaná; Dle normy EN 60715; Šířka otvorů 25 mm; vzdálenost mezi otvory 36 mm; Stříbrná



Obj. č.: 210-504

Ocelová nosná lišta; 35 × 7,5 mm; Tloušťka 1 mm; Délka 2 m; Děrovaná; Pásově zinkováno; Dle normy EN 60715; Stříbrná



Obj. č.: 210-113

Ocelová nosná lišta; 35 × 7,5 mm; Tloušťka 1 mm; Délka 2 m; Neděrovaná; Dle normy EN 60715; Stříbrná



Obj. č.: 210-505

Ocelová nosná lišta; 35 × 7,5 mm; Tloušťka 1 mm; Délka 2 m; Neděrovaná; Pásově zinkováno; Dle normy EN 60715; Stříbrná

1.2.2 Konektor

1.2.2.1 Kódování



Obj. č.: 753-150

Kódovací prvky řady 753

1.2.3 Napájecí modul

1.2.3.1 Napájecí modul



Obj. č.: 750-612

Potenciálové napájení; AC/DC 0–230 V



Obj. č.: 753-612

Potenciálové napájení; AC/DC 0–230 V



Obj. č.: 750-602

Potenciálové napájení; DC 24 V



Obj. č.: 753-602

Potenciálové napájení; DC 24 V



Obj. č.: 750-601

Potenciálové napájení; DC 24 V; Držáky pojistek



Obj. č.: 750-610

Potenciálové napájení; DC 24 V; Držáky pojistek; Diagnostika

1.2.4 Připojení stínění

1.2.4.1 Svěrací třmeny stínění



Obj. č.: 790-140

Svěrací třmen stínění; Průměr stínění umožňující vytvoření kontaktu



Obj. č.: 790-108

Svěrací třmen stínění; Šířka 11 mm; Průměr stínění umožňující vytvoření kontaktu; 3–8 mm



Obj. č.: 790-208

Svěrací třmen stínění; Šířka 12,4 mm; 3–8 mm



Obj. č.: 790-116

Svěrací třmen stínění; Šířka 19 mm; Průměr stínění umožňující vytvoření kontaktu; 7–16 mm

1.2.4.1 Svěrací třmeny stínění



Obj. č.: 790-216

Svěrací třmen stínění; Šířka 21,8 mm; 6-16 mm

Obj. č.: 790-124

Svěrací třmen stínění; Šířka 27 mm; Průměr stínění umožňující vytvoření kontaktu; 6-24 mm

Obj. č.: 790-220

Svěrací třmen stínění; Šířka 30 mm; 6-20 mm

1.2.5 Systémové pouzdro

1.2.5.1 Systémové pouzdro



Obj. č.: 850-825

Systémové pouzdro IP65; Hliník (RAL 7032); Š × V × H (160 × 100 × 160 mm); 9× M12, 4× M20

Obj. č.: 850-826

Systémové pouzdro IP65; Hliník (RAL 7032); Š × V × H (240 × 100 × 160 mm); 4× vývodka M20, 4× M16, 14× M12

Obj. č.: 850-827

Systémové pouzdro IP65; Hliník (RAL 7032); Š × V × H (320 × 100 × 160 mm); 4× vývodka M20, 8× M16, 17× M12

Obj. č.: 850-828

Systémové pouzdro IP65; Hliník (RAL 7032); Š × V × H (480 × 100 × 160 mm); 4× vývodka M20, 10× M16, 35× M12



Obj. č.: 850-826/002-000

Systémové pouzdro IP65; Hliník (RAL 7035); Š × V × H (240 × 100 × 160 mm); 4× vývodka M20, 4× M16, 14× M12

Obj. č.: 850-827/002-000

Systémové pouzdro IP65; Hliník (RAL 7035); Š × V × H (320 × 100 × 160 mm); 4× vývodka M20, 8× M16, 17× M12

Obj. č.: 850-828/002-000

Systémové pouzdro IP65; Hliník (RAL 7035); Š × V × H (480 × 100 × 160 mm); 4× vývodka M20, 10× M16, 35× M12

Obj. č.: 850-814/002-000

Systémové pouzdro IP65; Ocelový plech (RAL 7035); Š × V × H (200 × 120 × 200 mm); Bez přírubové desky



Obj. č.: 850-815/002-000

Systémové pouzdro IP65; Ocelový plech (RAL 7035); Š × V × H (300 × 120 × 200 mm); Bez přírubové desky

Obj. č.: 850-816/002-000

Systémové pouzdro IP65; Ocelový plech (RAL 7035); Š × V × H (400 × 120 × 200 mm); Bez přírubové desky

Obj. č.: 850-817/002-000

Systémové pouzdro IP65; Ocelový plech (RAL 7035); Š × V × H (600 × 120 × 200 mm); Bez přírubové desky

Obj. č.: 850-834

Systémové pouzdro IP65; Polyester (RAL 7032); Š × V × H (164 × 100 × 164 mm); 9× M12, 4× M20



Obj. č.: 850-835

Systémové pouzdro IP65; Polyester (RAL 7032); Š × V × H (244 × 100 × 164 mm); 4× vývodka M20, 4× M16, 14× M12

Obj. č.: 850-836

Systémové pouzdro IP65; Polyester (RAL 7032); Š × V × H (324 × 100 × 164 mm); 4× vývodka M20, 8× M16, 17× M12

1.2.6 Značení

1.2.6.1 Nosič označení



Obj. č.: 750-103

Nosič skupinového označení

1.2.6.2 Označovač



Obj. č.: 2009-145

Mini-WSB Inline; Pro Smart Printer; 1700 ks na cívice; Flexibilní, 5-5,2 mm; Bez potisku; Možnost naklapnutí; Bílá

Obj. č.: 2009-145/000-005

Mini-WSB Inline; Pro Smart Printer; 1700 ks na cívice; Flexibilní, 5-5,2 mm; Bez potisku; Možnost naklapnutí; Červená

Obj. č.: 2009-145/000-024

Mini-WSB Inline; Pro Smart Printer; 1700 ks na cívice; Flexibilní, 5-5,2 mm; Bez potisku; Možnost naklapnutí; Fialová

Obj. č.: 2009-145/000-006

Mini-WSB Inline; Pro Smart Printer; 1700 ks na cívice; Flexibilní, 5-5,2 mm; Bez potisku; Možnost naklapnutí; Modrá



Obj. č.: 2009-145/000-012

Mini-WSB Inline; Pro Smart Printer; 1700 ks na cívice; Flexibilní, 5-5,2 mm; Bez potisku; Možnost naklapnutí; Oranžová

Obj. č.: 2009-145/000-007

Mini-WSB Inline; Pro Smart Printer; 1700 ks na cívice; Flexibilní, 5-5,2 mm; Bez potisku; Možnost naklapnutí; Šedá

Obj. č.: 2009-145/000-023

Mini-WSB Inline; Pro Smart Printer; 1700 ks na cívice; Flexibilní, 5-5,2 mm; Bez potisku; Možnost naklapnutí; Zelená

Obj. č.: 2009-145/000-002

Mini-WSB Inline; Pro Smart Printer; 1700 ks na cívice; Flexibilní, 5-5,2 mm; Bez potisku; Možnost naklapnutí; Žlutá



Obj. č.: 248-501

Popisovací karta Mini-WSB; Jako karta; Neflexibilní; Bez potisku; Možnost naklapnutí; Bílá

Obj. č.: 248-501/000-005

Popisovací karta Mini-WSB; Jako karta; Neflexibilní; Bez potisku; Možnost naklapnutí; Červená

Obj. č.: 248-501/000-024

Popisovací karta Mini-WSB; Jako karta; Neflexibilní; Bez potisku; Možnost naklapnutí; Fialová

Obj. č.: 248-501/000-006

Popisovací karta Mini-WSB; Jako karta; Neflexibilní; Bez potisku; Možnost naklapnutí; Modrá

1.2.6.2 Označovač



Obj. č.: 248-501/000-012

Popisovací karta Mini-WSB; Jako karta; Neflexibilní; Bez potisku; Možnost naklapnutí; Oranžová



Obj. č.: 248-501/000-007

Popisovací karta Mini-WSB; Jako karta; Neflexibilní; Bez potisku; Možnost naklapnutí; Šedá



Obj. č.: 248-501/000-017

Popisovací karta Mini-WSB; Jako karta; Neflexibilní; Bez potisku; Možnost naklapnutí; Světle zelená



Obj. č.: 248-501/000-023

Popisovací karta Mini-WSB; Jako karta; Neflexibilní; Bez potisku; Možnost naklapnutí; Zelená



Obj. č.: 248-501/000-002

Popisovací karta Mini-WSB; Jako karta; Neflexibilní; Bez potisku; Možnost naklapnutí; Žlutá



Obj. č.: 750-100

Popisovací karta; Jako list A4; Bez potisku

1.2.6.4 Skupinový nosič označení



Obj. č.: 750-106

Nosič skupinového označení