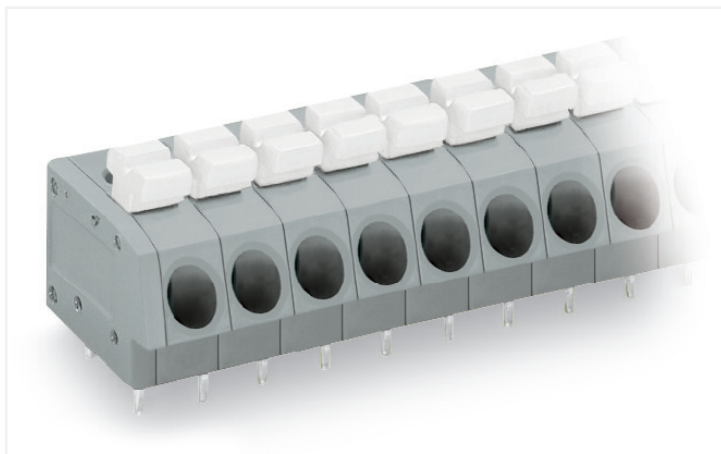


Datový list | Obj. č.: 804-102

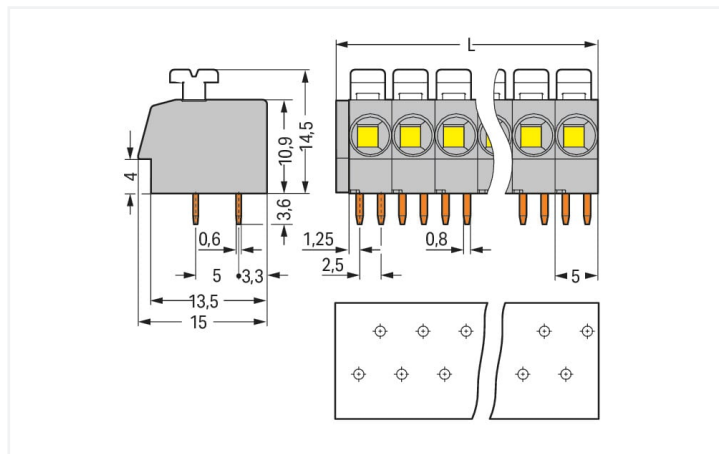
Svorka na desky plošných spojů; Tlačítko; 2,5 mm²; Rozteč 5 mm; 2pól.; Push-in CAGE CLAMP®; 2,50 mm²; Šedá

<https://www.wago.com/804-102>



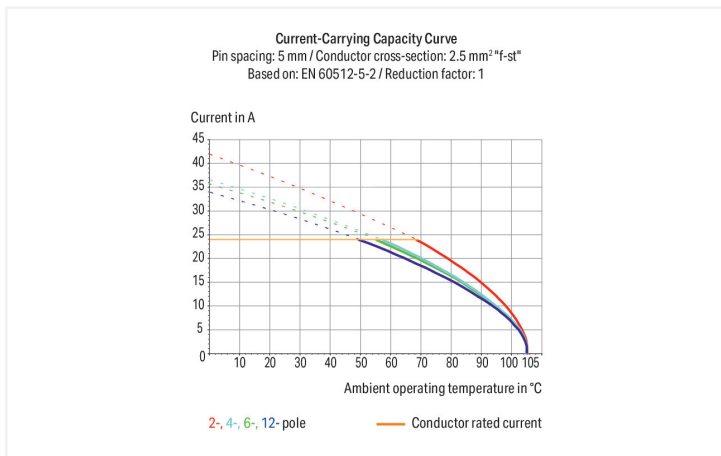
Barva: ■ Šedá

Ilustrační fotografie



Rozměry v mm

L = (pole no. x pin spacing) + 1.5 mm



- Svorkovnice na desky plošných spojů s ovládacími tlačítky a technologií Push-in CAGE CLAMP®
- Připojování plných vodičů a jemně laněných vodičů s dutinkou přímým zasunutím
- Velkorysý připojovací prostor pro vodiče do AWG 12 s průměrem izolace až 4,2 mm
- Svorkovnice s mezikusy pro zvětšení rozteče
- Varianty s individuálně konfigurovatelným interním můstkovým propojením (montáž ve výrobě), např. k propojení PE

Poznámky

Varianty:

Jiný počet pólů
Jiné barvy
Barevně smíšené svorkové bloky na desky plošných spojů
Verze s roztečí 10 mm s mezikusy
Přímý potisk
Verze pro Ex i
Další verze (nebo varianty) si můžete vyžádat od oddělení prodeje společnosti WAGO nebo konfigurovat na adrese <https://configurator.wago.com/>.

Elektrické údaje

Návrhové hodnoty dle	IEC/EN 60664-1		
Overvoltage category	III	III	II
Pollution degree	3	2	2
Návrhové napětí	250 V	320 V	630 V
Návrhové rázové napětí	4 kV	4 kV	4 kV
Jmenovitý proud	24 A	24 A	24 A

Atesty dle	UL 1059		
Use group	B	C	D
Jmenovité napětí dle	300 V	-	300 V
Jmenovitý proud dle	10 A	-	10 A

Atesty dle	CSA		
	B	C	D
Use group	B	C	D
Jmenovité napětí dle	300 V	-	300 V
Jmenovitý proud dle	10 A	-	10 A

Údaje o připojení

Celkový počet připojovacích bodů	2
Celkový počet potenciálů	2
Počet typů připojení	1
Počet úrovní	1

Připojení 1

Připojovací technika	Push-in CAGE CLAMP®
Způsob ovládní	Tlačítko
Plný vodič	0,25 ... 2,5 mm ² / 20 ... 12 AWG
Jemně laněný vodič	0,25 ... 2,5 mm ² / 22 ... 12 AWG
Jemně laněný vodič; s izolovanou dutinkou	0,25 ... 1,5 mm ²
Jemně laněný vodič; s neizolovanou dutinkou	0,25 ... 2,5 mm ²
Délka odizolování	10 ... 11 mm / 0.39 ... 0.43 palců
Směr připojení vodiče k desce plošných spojů	0°
Počet pólů	2

Geometrické údaje

Rozteč	5 mm / 0.197 palců
Šířka	11,5 mm / 0.453 palců
Výška	18,1 mm / 0.713 palců
Výška od povrchu	14,5 mm / 0.571 palců
Hloubka	15 mm / 0.591 palců
Délka pájecích kolíků	3,6 mm
Rozměry pájecího kontaktu	0,8 x 0,6 mm
Průměr vyvrtaného otvoru s tolerancí	1,1 (+0,1) mm

Kontakt na desku plošných spojů

Kontakt na desku plošných spojů	THT
Uspořádání pájecích kontaktů	Přes celou svorkovnici (s přesazením)
Počet pájecích kontaktů na každém potenciálu	2

Údaje o materiálu

Upozornění k údajům o materiálu	Zde najdete informace o specifikaci materiálu
Barva	Šedá
Materiálová skupina	I
Izolační materiál	Polyamid (PA 66)
Třída hořlavosti podle UL94	V0
Materiál svěracích pružin	Chromniklová pružinová ocel (CrNi)
Materiál kontaktů	Elektrolytická měď (E _{CU})
Povrch kontaktů	Cín
Požární zatížení	0,052 MJ
Hmotnost	2,2 g

Požadavky na prostředí

Mezní rozsah teplot -60 ... +105 °C

Obchodní údaje

Product Group	4 (Printed Circuit Connectors)
eCl@ss 10.0	27-44-04-01
eCl@ss 9.0	27-44-04-01
ETIM 8.0	EC002643
ETIM 7.0	EC002643
PU (SPU)	420 (105) ks
Druh balení	Box
Země původu	CH
GTIN	4044918514934
Číslo celního tarifu	85369010000

Environmental Product Compliance

RoHS Compliance Status Compliant, No Exemption

Atesty/certifikáty

General approvals



Schválení	Standardní	Název certifikátu
CCA DEKRA Certification B.V.	EN 60947-7-4	NTR NL 7781
CCA DEKRA Certification B.V.	EN 60947-7-4	71-110710
ENEC 15 UL International Germany GmbH	EN 60998	ENEC-00096
UL UL International Germany GmbH	UL 1977	E45171
UL UL International Germany GmbH	UL 1059	E45172

Declarations of conformity and manufacturer's declarations

Schválení	Standardní	Název certifikátu
EU-Declaration of Confor- mity WAGO GmbH & Co. KG	-	-
UK-Declaration of Confor- mity WAGO GmbH & Co. KG	-	-

Ke stažení

Environmental Product Compliance

Compliance Search

Environmental Product
Compliance 804-102

Documentation

Additional Information

Technical Section	03.04.2019	pdf 2010.85 KB	
-------------------	------------	-------------------	--

CAD/CAE-Data

CAD data	CAE data
2D/3D Models 804-102	EPLAN Data Portal 804-102
	ZUKEN Portal 804-102

1 Kompatibilní produkty

1.1 Volitelné příslušenství

1.1.1 Dutinka

1.1.1.1 Dutinka

<p>Obj. č.: 216-302 Dutinka; Dutinka pro 0,34 mm² / 22 AWG; S plastovým límcem; Galvanicky pocínováno; Světlá tyrkysová</p>	<p>Obj. č.: 216-322 Dutinka; Dutinka pro 0,34 mm² / 22 AWG; S plastovým límcem; Galvanicky pocínováno; Světlá tyrkysová</p>	<p>Obj. č.: 216-141 Dutinka; Dutinka pro 0,5 mm² / 20 AWG; Bez plastového límce; Galvanicky pocínováno; Elektrolytická měď; Plynotěsně osazena; Dle DIN 46228, část 1/08.92</p>	<p>Obj. č.: 216-201 Dutinka; Dutinka pro 0,5 mm² / 20 AWG; S plastovým límcem; Galvanicky pocínováno; Bílá</p>
<p>Obj. č.: 216-221 Dutinka; Dutinka pro 0,5 mm² / 20 AWG; S plastovým límcem; Galvanicky pocínováno; Bílá</p>	<p>Obj. č.: 216-241 Dutinka; Dutinka pro 0,5 mm² / 20 AWG; S plastovým límcem; Galvanicky pocínováno; Elektrolytická měď; Plynotěsně osazena; Dle DIN 46228, část 4/09.90; Bílá</p>	<p>Obj. č.: 216-142 Dutinka; Dutinka pro 0,75 mm² / 18 AWG; Bez plastového límce; Galvanicky pocínováno; Elektrolytická měď; Plynotěsně osazena; Dle DIN 46228, část 1/08.92</p>	<p>Obj. č.: 216-242 Dutinka; Dutinka pro 0,75 mm² / 18 AWG; S plastovým límcem; Galvanicky pocínováno; Elektrolytická měď; Plynotěsně osazena; Dle DIN 46228, část 4/09.90; Šedá</p>
<p>Obj. č.: 216-262 Dutinka; Dutinka pro 0,75 mm² / 18 AWG; S plastovým límcem; Galvanicky pocínováno; Elektrolytická měď; Plynotěsně osazena; Dle DIN 46228, část 4/09.90; Šedá</p>	<p>Obj. č.: 216-202 Dutinka; Dutinka pro 0,75 mm² / 18 AWG; S plastovým límcem; Galvanicky pocínováno; Šedá</p>	<p>Obj. č.: 216-222 Dutinka; Dutinka pro 0,75 mm² / 18 AWG; S plastovým límcem; Galvanicky pocínováno; Šedá</p>	<p>Obj. č.: 216-151 Dutinka; Objímka na 0,25 mm² / AWG 24; Bez plastového límce; Galvanicky pocínováno</p>
<p>Obj. č.: 216-131 Dutinka; Objímka na 0,25 mm² / AWG 24; Bez plastového límce; Galvanicky pocínováno; Stříbrná</p>	<p>Obj. č.: 216-301 Dutinka; Objímka na 0,25 mm² / AWG 24; S plastovým límcem; Galvanicky pocínováno; Žlutá</p>	<p>Obj. č.: 216-321 Dutinka; Objímka na 0,25 mm² / AWG 24; S plastovým límcem; Galvanicky pocínováno; Žlutá</p>	<p>Obj. č.: 216-132 Dutinka; Objímka na 0,34 mm² / AWG 24; Bez plastového límce; Galvanicky pocínováno</p>
<p>Obj. č.: 216-152 Dutinka; Objímka na 0,34 mm² / AWG 24; Bez plastového límce; Galvanicky pocínováno</p>	<p>Obj. č.: 216-101 Dutinka; Objímka na 0,5 mm² / AWG 22; Bez plastového límce; Galvanicky pocínováno; Stříbrná</p>	<p>Obj. č.: 216-121 Dutinka; Objímka na 0,5 mm² / AWG 22; Bez plastového límce; Galvanicky pocínováno; Stříbrná</p>	<p>Obj. č.: 216-102 Dutinka; Objímka na 0,75 mm² / AWG 20; Bez plastového límce; Galvanicky pocínováno; Stříbrná</p>
<p>Obj. č.: 216-122 Dutinka; Objímka na 0,75 mm² / AWG 20; Bez plastového límce; Galvanicky pocínováno; Stříbrná</p>	<p>Obj. č.: 216-103 Dutinka; Objímka na 1 mm² / AWG 18; Bez plastového límce; Galvanicky pocínováno</p>	<p>Obj. č.: 216-143 Dutinka; Objímka na 1 mm² / AWG 18; Bez plastového límce; Galvanicky pocínováno; Elektrolytická měď; Plynotěsně osazena; Dle DIN 46228, část 1/08.92</p>	<p>Obj. č.: 216-123 Dutinka; Objímka na 1 mm² / AWG 18; Bez plastového límce; Galvanicky pocínováno; Stříbrná</p>

1.1.1.1 Dutinka

**Obj. č.: 216-203**

Dutinka; Objímka na 1 mm² / AWG 18; S plastovým límcem; Galvanicky pocínováno; Červená

**Obj. č.: 216-223**

Dutinka; Objímka na 1 mm² / AWG 18; S plastovým límcem; Galvanicky pocínováno; Červená

**Obj. č.: 216-243**

Dutinka; Objímka na 1 mm² / AWG 18; S plastovým límcem; Galvanicky pocínováno; Elektrolytická měď; Plynotěsně osazena; Dle DIN 46228, část 4/09.90; Červená

**Obj. č.: 216-263**

Dutinka; Objímka na 1 mm² / AWG 18; S plastovým límcem; Galvanicky pocínováno; Elektrolytická měď; Plynotěsně osazena; Dle DIN 46228, část 4/09.90; Červená

**Obj. č.: 216-124**

Dutinka; Objímka na 1,5 mm² / AWG 16; Bez plastového límce; Galvanicky pocínováno

**Obj. č.: 216-144**

Dutinka; Objímka na 1,5 mm² / AWG 16; Bez plastového límce; Galvanicky pocínováno; Elektrolytická měď; Plynotěsně osazena; Dle DIN 46228, část 1/08.92; Stříbrná

**Obj. č.: 216-104**

Dutinka; Objímka na 1,5 mm² / AWG 16; Bez plastového límce; Galvanicky pocínováno; Stříbrná

**Obj. č.: 216-204**

Dutinka; Objímka na 1,5 mm² / AWG 16; S plastovým límcem; Galvanicky pocínováno; Černá

**Obj. č.: 216-224**

Dutinka; Objímka na 1,5 mm² / AWG 16; S plastovým límcem; Galvanicky pocínováno; Černá

**Obj. č.: 216-244**

Dutinka; Objímka na 1,5 mm² / AWG 16; S plastovým límcem; Galvanicky pocínováno; Elektrolytická měď; Plynotěsně osazena; Dle DIN 46228, část 4/09.90; Černá

**Obj. č.: 216-264**

Dutinka; Objímka na 1,5 mm² / AWG 16; S plastovým límcem; Galvanicky pocínováno; Elektrolytická měď; Plynotěsně osazena; Dle DIN 46228, část 4/09.90; Černá

**Obj. č.: 216-284**

Dutinka; Objímka na 1,5 mm² / AWG 16; S plastovým límcem; Galvanicky pocínováno; Elektrolytická měď; Plynotěsně osazena; Dle DIN 46228, část 4/09.90; Černá

**Obj. č.: 216-106**

Dutinka; Objímka na 2,5 mm² / AWG 14; Bez plastového límce; Galvanicky pocínováno; Stříbrná

1.1.2 Nástroj

1.1.2.1 Ovládací nástroj

**Obj. č.: 210-657**

Ovládací nástroj; Břit: 3,5 × 0,5 mm; S částečně izolovanou rukojetí; Krátké; Vícebarevné

**Obj. č.: 210-720**

Ovládací nástroj; Břit: 3,5 × 0,5 mm; S částečně izolovanou rukojetí; Vícebarevné

1.1.3 Značení

1.1.3.1 Popisovací pásek

**Obj. č.: 210-332/500-202**

Popisovací pásky; Jako list A4; S potiskem; 1–16 (160×); Výška pásek 3 mm; Délka pásek 182 mm; Potisk vodorovný; Samolepicí; Bílá

**Obj. č.: 210-332/500-205**

Popisovací pásky; Jako list A4; S potiskem; 1–32 (80×); Výška pásek 3 mm; Délka pásek 182 mm; Potisk vodorovný; Samolepicí; Bílá

**Obj. č.: 210-332/500-204**

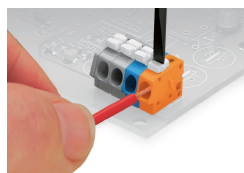
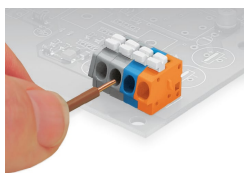
Popisovací pásky; Jako list A4; S potiskem; 17–32 (160×); Výška pásek 3 mm; Délka pásek 182 mm; Potisk vodorovný; Samolepicí; Bílá

**Obj. č.: 210-332/500-206**

Popisovací pásky; Jako list A4; S potiskem; 33–48 (160×); Výška pásek 3 mm; Délka pásek 182 mm; Potisk vodorovný; Samolepicí; Bílá

Pokyny k instalaci

Připojení vodiče



Připojení plných vodičů: jednoduše zasuňte odizolovaný vodič až po doraz.

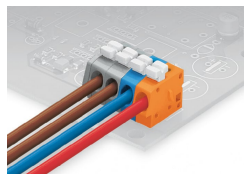
Připojení/odpojení jemně laněného vodiče: Ovládacím tlačítkem otevřete kontaktní místo a až po doraz zavedte odizolovaný vodič.

Aplikace



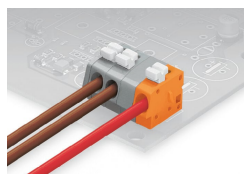
Svorkovnice WAGO řady 804 nabízejí „interní propojení“ a umožňují tak splnit požadavky, které zakazují vedení ochranného vodiče přes desku. Díky tomu lze pomocí můstků propojovat a značit individuální svorkovnice už ve výrobě (na dotázání).

Instalace



Svorkovnice se smíšenými barvami jsou k dispozici na dotázání.

Instalace



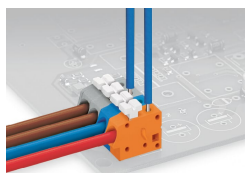
Svorkovnice s distančním modulem jsou k dispozici na dotázání.

Značení



Popisování samolepicími pásky nebo
přímý potisk z výroby.

Zkoušení



Zkoušení zkušebním hrotem \varnothing 1 mm.
Dotykový kontakt s napájecí lištou.