

Datový list | Obj. č.: 769-503

1 vodičový koncový modul s pružinovou svorkovnicí; CAGE CLAMP®; 4 mm²; Rozteč 5 mm; 1 pól.; Kódovací výstupek; 4,00 mm²; Šedá

<https://www.wago.com/769-503>



Barva: ■ Šedá

Přizpůsobení modulárních konektorů (zásuvek)

Modulární konektory (zásuvky) z řady WAGO X-COM®-SYSTEM lze přizpůsobit pro aplikace, v nichž je zapotřebí různého počtu pólů (například při návrhu prototypů).

Moduly a počet pólů

Přizpůsobený konektor (zásuvka) X-COM®-SYSTEM sestává z:

- jednoho základního modulu s integrovanou koncovou bočnicí;
- až 13 středových modulů (odpovídá 15pól. konektoru [zásuvce] = maximální počet pólů);
- jednoho zakončovacího modulu.

Používání v souladu s určením

Podle normy EN 61984 se konektory nesmějí zapojovat a rozpojovat pod napětím a zátěží.

Montáž

Je nezbytné používat odpovídající montážní nástroj, který zajistí řádné vzájemné propojení jednotlivých modulů bez toho, aby došlo k poškození zajišťovacích západek.

Poznámky

Bezpečnostní informace

Podle normy EN 61984 se konektory nesmějí zapojovat a rozpojovat pod napětím a zátěží.

Elektrické údaje

Návrhové hodnoty dle	IEC/EN 61984		
Overvoltage category	III	III	II
Pollution degree	3	2	2
Návrhové napětí	500 V	-	-
Návrhové rázové napětí	6 kV	-	-
Jmenovitý proud	32 A	-	-

Údaje o připojení

Celkový počet připojovacích bodů	1
Celkový počet potenciálů	1

Připojení 1

Připojovací technika	CAGE CLAMP®
Způsob ovládnání	Ovládací nástroj
Materiály připojitelných vodičů	Měď
Jmenovitý průřez	4 mm ² / 12 AWG
Plný vodič	0,08 ... 4 mm ² / 28 ... 12 AWG
Jemně laněný vodič	0,08 ... 4 mm ² / 28 ... 12 AWG
Délka odizolování	8 ... 9 mm / 0.31 ... 0.35 palců
Počet pólů	1
Směr zapojení	Čelní zapojení

Geometrické údaje

Šířka	5 mm / 0.197 palců
Výška	45,2 mm / 1.78 palců
Hloubka	18,3 mm / 0.72 palců
Šířka modulu	5 mm / 0.197 palců

Mechanické údaje

Variabilní kódování	Ano
Přímý kontakt PE s DIN lištou / vyvrtaným otvorem / pouzdrem	Ne
Úroveň pro značení	Boční značení
Ochrana proti pootočení	Ano

Zásuvné připojení

Typ kontaktu (konektor)	Konektor (zásuvka) / zdířka
Konektor (typ připojení)	Pro vodič
Ochrana proti chybnému zapojení	Ne
Zapojení beze ztráty rozteče	Ano

Údaje o materiálu

Upozornění k údajům o materiálu	Zde najdete informace o specifikaci materiálu
Barva	Šedá
Izolační materiál	Polyamid (PA 66)
Třída hořlavosti podle UL94	V0
Požární zatížení	0,061 MJ
Bez halogenů	Ano
Hmotnost	2,9 g

Požadavky na prostředí

Teplota pro zpracování	-35 ... +85 °C
Trvalá provozní teplota	-60 ... +105 °C

Obchodní údaje

Product Group	18 (X-COM-System)
eCl@ss 10.0	27-14-11-06
eCl@ss 9.0	27-14-11-06
ETIM 8.0	EC001284
ETIM 7.0	EC001284
PU (SPU)	250 ks
Druh balení	Sáček
Země původu	DE
GTIN	4017332331432
Číslo celního tarifu	85366990990

Environmental Product Compliance

RoHS Compliance Status	Compliant, No Exemption
------------------------	-------------------------

Atesty/certifikáty

General approvals



Schválení	Standardní	Název certifikátu
CCA DEKRA Certification B.V.	EN 60947	NTR NL-7626
CCA DEKRA Certification B.V.	EN 61984	2190419.02
CCA DEKRA Certification B.V.	EN 61984	NL-47799/A1
CSA CSA Group	C22.2	1101144
KEMA/KEUR DEKRA Certification B.V.	EN 60947	2190419.01
UL Underwriters Laboratories Inc.	UL 1977	E 45171
UR Underwriters Laboratories Inc.	UL 1059	E45172

Declarations of conformity and manufacturer's declarations

Schválení	Standardní	Název certifikátu
EU-Declaration of Conformity WAGO GmbH & Co. KG	-	-
UK-Declaration of Conformity WAGO GmbH & Co. KG	-	-

Ke stažení

Environmental Product Compliance

Compliance Search

Environmental Product Compliance 769-503



Documentation

Additional Information

Technical Section	pdf 2240.62 KB	↓
-------------------	-------------------	-------------------

Bid Text

769-503	19.02.2019	xml 3.07 KB	↓
769-503	04.10.2017	doc 25.50 KB	↓

CAD/CAE-Data

CAD data

2D/3D Models 769-503	↓
----------------------	-------------------

CAE data

EPLAN Data Portal 769-503	↓
WSCAD Universe 769-503	↓
ZUKEN Portal 769-503	↓

1 Kompatibilní produkty

1.1 Volitelné příslušenství

1.1.1 Aretační systém

1.1.1.1 Aretační systém



Obj. č.: 769-429
Blokovací západka; Pro konektory (zásuvky); Jednodílný; Rozteč 5 mm; 1pól.; Oranžová

Obj. č.: 769-428
Blokovací západka; Pro konektory (zásuvky); Jednodílný; Rozteč 5 mm; 1pól.; Šedá

Obj. č.: 769-431
Blokovací západka; Pro konektory (zásuvky); Jednodílný; Rozteč 5 mm; 2pól.; Oranžová

Obj. č.: 769-430
Blokovací západka; Pro konektory (zásuvky); Jednodílný; Rozteč 5 mm; 2pól.; Šedá

1.1.2 Dutinka

1.1.2.1 Dutinka



Obj. č.: 216-302
Dutinka; Dutinka pro 0,34 mm² / 22 AWG; S plastovým límcem; Galvanicky pocínováno; Světlá tyrkysová

Obj. č.: 216-201
Dutinka; Dutinka pro 0,5 mm² / 20 AWG; S plastovým límcem; Galvanicky pocínováno; Bílá

Obj. č.: 216-202
Dutinka; Dutinka pro 0,75 mm² / 18 AWG; S plastovým límcem; Galvanicky pocínováno; Šedá

Obj. č.: 216-301
Dutinka; Objímka na 0,25 mm² / AWG 24; S plastovým límcem; Galvanicky pocínováno; Žlutá



Obj. č.: 216-101
Dutinka; Objímka na 0,5 mm² / AWG 22; Bez plastového límce; Galvanicky pocínováno; Stříbrná

Obj. č.: 216-102
Dutinka; Objímka na 0,75 mm² / AWG 20; Bez plastového límce; Galvanicky pocínováno; Stříbrná

Obj. č.: 216-103
Dutinka; Objímka na 1 mm² / AWG 18; Bez plastového límce; Galvanicky pocínováno

Obj. č.: 216-203
Dutinka; Objímka na 1 mm² / AWG 18; S plastovým límcem; Galvanicky pocínováno; Červená



Obj. č.: 216-104
Dutinka; Objímka na 1,5 mm² / AWG 16; Bez plastového límce; Galvanicky pocínováno; Stříbrná

Obj. č.: 216-204
Dutinka; Objímka na 1,5 mm² / AWG 16; S plastovým límcem; Galvanicky pocínováno; Černá

Obj. č.: 216-206
Dutinka; Objímka na 2,5 mm² / AWG 14; S plastovým límcem; Galvanicky pocínováno; Modrá

1.1.3 Izolační zarážka

1.1.3.1 Izolační zarážka



Obj. č.: 769-470

Izolační zarážka; 0,08–0,2 mm² „e“ (0,14 mm² „f“); 5 ks/pás; Bílá



Obj. č.: 769-471

Izolační zarážka; 0,25–0,5 mm²; 5 ks/pás; Světle šedá



Obj. č.: 769-472

Izolační zarážka; 0,75–1 mm²; 5 ks/pás; Tmavě šedá

1.1.4 Kryt

1.1.4.1 Kryt



Obj. č.: 769-436

Kryt můstek; Pro 1 vodičové pružinové svorkovnice; Pro 5 pólů; Šedá

1.1.5 Můstek

1.1.5.1 Můstek



Obj. č.: 769-402

Můstek; Izolováno; Šedá

1.1.6 Nástroj

1.1.6.1 Ovládací nástroj



Obj. č.: 210-490

Ovládací nástroj



Obj. č.: 769-434

Ovládací nástroj; Z izolačního materiálu; 1×; Volný; Bílá

1.1.7 Odlehčení tahu

1.1.7.1 Odlehčení tahu



Obj. č.: 769-414

Podložka pro odlehčení tahu; Pro pružinové svorkovnice a konektory s pájecími piny; Jednodílný; Rozteč 5 mm; 10- až 15pól.; Šedá



Obj. č.: 769-410

Podložka pro odlehčení tahu; Pro pružinové svorkovnice a konektory s pájecími piny; Jednodílný; Rozteč 5 mm; 1pól.; Šedá



Obj. č.: 769-411

Podložka pro odlehčení tahu; Pro pružinové svorkovnice a konektory s pájecími piny; Jednodílný; Rozteč 5 mm; 2- až 3pól.; Šedá



Obj. č.: 769-412

Podložka pro odlehčení tahu; Pro pružinové svorkovnice a konektory s pájecími piny; Jednodílný; Rozteč 5 mm; 4- až 5pól.; Šedá



Obj. č.: 769-413

Podložka pro odlehčení tahu; Pro pružinové svorkovnice a konektory s pájecími piny; Jednodílný; Rozteč 5 mm; 6- až 9pól.; Šedá



Obj. č.: 769-1610

Pouzdra s odlehčením tahu; Pro pružinové svorkovnice a konektory s pájecími piny; Dvoudílné; Rozteč 5 mm; 10pól.; Šedá



Obj. č.: 769-1611

Pouzdra s odlehčením tahu; Pro pružinové svorkovnice a konektory s pájecími piny; Dvoudílné; Rozteč 5 mm; 11pól.; Šedá



Obj. č.: 769-1612

Pouzdra s odlehčením tahu; Pro pružinové svorkovnice a konektory s pájecími piny; Dvoudílné; Rozteč 5 mm; 12pól.; Šedá



Obj. č.: 769-1613

Pouzdra s odlehčením tahu; Pro pružinové svorkovnice a konektory s pájecími piny; Dvoudílné; Rozteč 5 mm; 13pól.; Šedá



Obj. č.: 769-1614

Pouzdra s odlehčením tahu; Pro pružinové svorkovnice a konektory s pájecími piny; Dvoudílné; Rozteč 5 mm; 14pól.; Šedá



Obj. č.: 769-1615

Pouzdra s odlehčením tahu; Pro pružinové svorkovnice a konektory s pájecími piny; Dvoudílné; Rozteč 5 mm; 15pól.; Šedá



Obj. č.: 769-1602

Pouzdra s odlehčením tahu; Pro pružinové svorkovnice a konektory s pájecími piny; Dvoudílné; Rozteč 5 mm; 2pól.; Šedá

1.1.7.1 Odlehčení tahu



Obj. č.: 769-1603

Pouzdra s odlehčením tahu; Pro pružinové svorkovnice a konektory s pájecími piny; Dvoudílné; Rozteč 5 mm; 3pól.; Šedá



Obj. č.: 769-1604

Pouzdra s odlehčením tahu; Pro pružinové svorkovnice a konektory s pájecími piny; Dvoudílné; Rozteč 5 mm; 4pól.; Šedá



Obj. č.: 769-1605

Pouzdra s odlehčením tahu; Pro pružinové svorkovnice a konektory s pájecími piny; Dvoudílné; Rozteč 5 mm; 5pól.; Šedá



Obj. č.: 769-1606

Pouzdra s odlehčením tahu; Pro pružinové svorkovnice a konektory s pájecími piny; Dvoudílné; Rozteč 5 mm; 6pól.; Šedá



Obj. č.: 769-1607

Pouzdra s odlehčením tahu; Pro pružinové svorkovnice a konektory s pájecími piny; Dvoudílné; Rozteč 5 mm; 7pól.; Šedá



Obj. č.: 769-1608

Pouzdra s odlehčením tahu; Pro pružinové svorkovnice a konektory s pájecími piny; Dvoudílné; Rozteč 5 mm; 8pól.; Šedá



Obj. č.: 769-1609

Pouzdra s odlehčením tahu; Pro pružinové svorkovnice a konektory s pájecími piny; Dvoudílné; Rozteč 5 mm; 9pól.; Šedá

1.1.8 Výstražný kryt

1.1.8.1 Kryt



Obj. č.: 280-415

Výstražný kryt; Pro 5 svorek; S černým symbolem blesku; Žlutá

1.1.9 Zkoušení a měření

1.1.9.1 Příslušenství pro zkoušení



Obj. č.: 210-136

Zkušební hrot; Ø 2 mm; S 500mm vedením; Červená

1.1.10 Značení

1.1.10.1 Označovač



Obj. č.: 2009-145

Mini-WSB Inline; Pro Smart Printer; 1700 ks na cívice; Flexibilní, 5–5,2 mm; Bez potisku; Možnost naklapnutí; Bílá



Obj. č.: 248-501

Popisovací karta Mini-WSB; Jako karta; Neflexibilní; Bez potisku; Možnost naklapnutí; Bílá

1.1.10.2 Popisovací pásek



Obj. č.: 210-831

Popisovací pásky; Na cívice; Šířka 2,3 mm; Bez potisku; Samolepicí; Bílá



Obj. č.: 210-832

Popisovací pásky; Na cívice; Šířka 3 mm; Bez potisku; Samolepicí; Bílá

1.1.10.3 Štítek



Obj. č.: 210-805

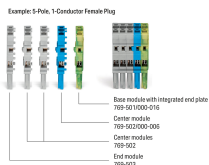
Etikety; Pro Smart Printer; Trvale lepicí; 6 × 15 mm; Bílá

Obj. č.: 210-805/000-002

Etikety; Pro Smart Printer; Trvale lepicí; 6 × 15 mm; Žlutá

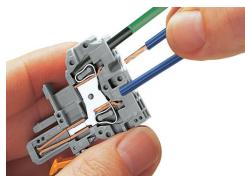
Pokyny k instalaci

Instalace



Konektory (zásuvky) pro vlastní osazení

Připojení vodiče

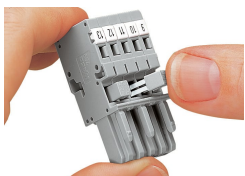


Připojení CAGE CLAMP®

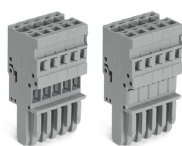
Konektor (zásuvka): připojení/uvolnění vodiče pomocí ovládacího nástroje. Možná je také obsluha v úhlu 90° vůči vodiči.

Při použití jmenovitých průřezů s dutinkami je nutné zvolit vždy nejbližší menší svorku.

Můstkové propojení



Propojení 1 vodičových konektorů (zásuvek) příčnými minimůstkami.



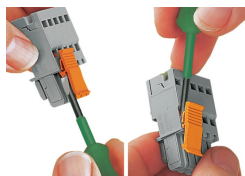
Kryt můstku, pro 1 vodičové konektory (zásuvky)

Kódování



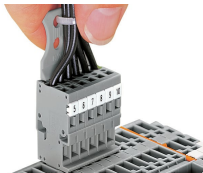
Kódování konektoru (zásuvky) odstraněním kódovacího výstupku (výstupků) štípacími kleštěmi. První a poslední kódovací špičku neodstraňujte nebo použijte doplňkovou blokovací západku.

Aretační systém



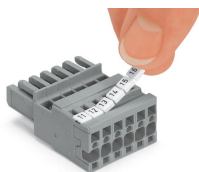
Zajištění/uvolnění páčky.

Odlehčení tahu



Vytažení konektoru (zásuvky) za svazek vodičů s odlehčením tahu.

Značení



Značení konektoru (zásuvky) s přípojovací technikou CAGE CLAMP® pomocí štítků ze systému rychlého popisování Mini-WSB.