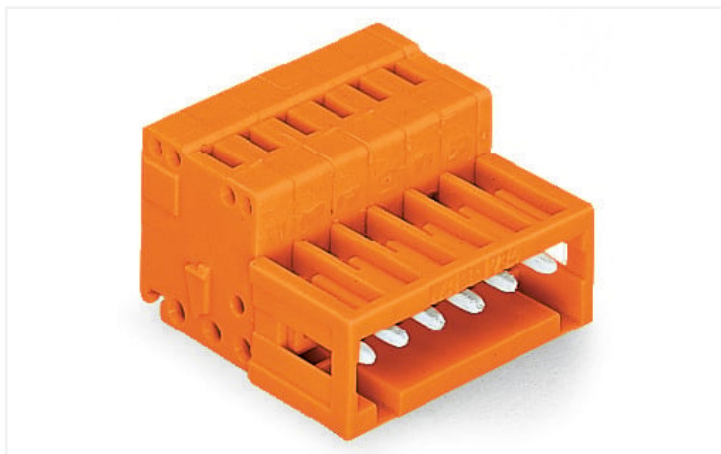


Datový list | Obj. č.: 734-335

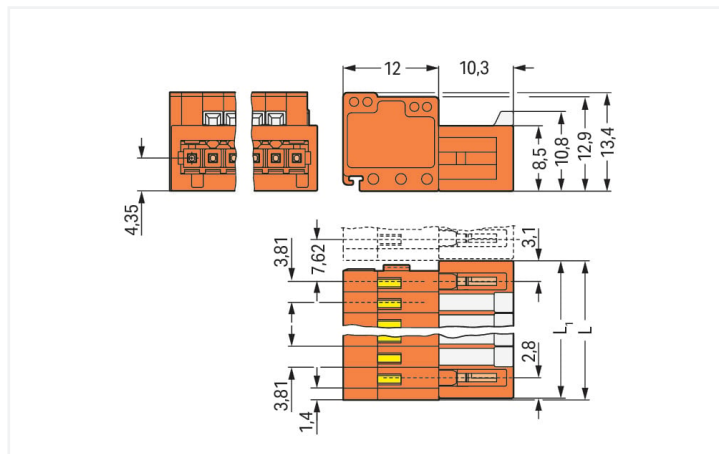
1 vodičový konektor s pájecími piny; CAGE CLAMP®; 1,5 mm²; Rozteč 3,81 mm;
5pól.; 100% ochrana proti chybnému zapojení; 1,50 mm²; Oranžová

<https://www.wago.com/734-335>



Barva: ■ Oranžová

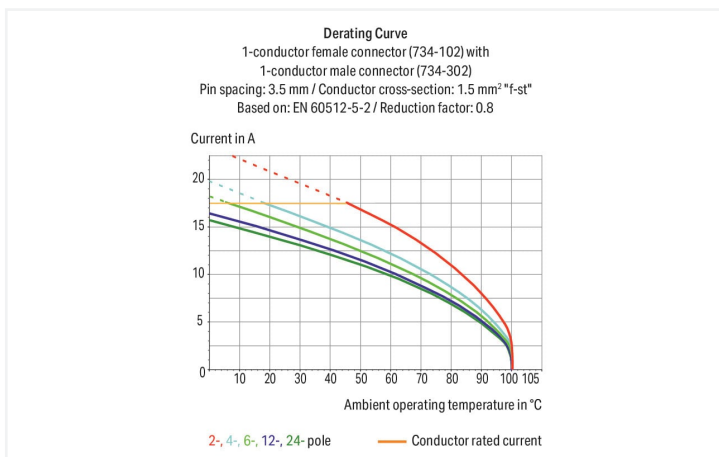
Ilustrační fotografie



Rozměry v mm

$L = (\text{pole no.} - 1) \times \text{pin spacing} + 5.9 \text{ mm} + 0.45 \text{ mm}$

$L1 = L - 0.45 \text{ mm}$



- Univerzální připojení všech druhů vodičů
- Snadné osazování kabelů v předstihu i zapojování na přístrojích díky ovládnutí přípojek CAGE CLAMP® ve svislém i vodorovném směru
- Pro spojení Wire-to-Wire a Board-to-Wire
- Podložky pro odlehčení tahu a pouzdra osazované ve výrobním závodě nebo určené pro montáž prováděnou zákazníkem přímo na místě použití
- 100% ochrana proti chybnému zapojení
- Možnost kódování

Poznámky

Bezpečnostní informace

MCS – MULTI CONNECTION SYSTEM obsahuje konektory bez spínacího výkonu podle normy DIN EN 61984. Při používání v souladu s určením se tyto konektory nesmějí připojovat/odpojovat pod napětím nebo zátěží! Obvod by měl být řešený tak, aby pájecí kontakty konektoru, kterých se lze dotknout, nebyly v rozpojeném stavu pod napětím.

Varianty:

Jiný počet pólů

Pozlacené nebo částečně pozlacené kontaktní plochy

Další verze (nebo varianty) si můžete vyžádat od oddělení prodeje společnosti WAGO nebo konfigurovat na adrese <https://configurator.wago.com/>.

Elektrické údaje

Návrhové hodnoty dle	IEC/EN 60664-1		
Overvoltage category	III	III	II
Pollution degree	3	2	2
Návrhové napětí	160 V	160 V	320 V
Návrhové rázové napětí	2,5 kV	2,5 kV	2,5 kV
Jmenovitý proud	10 A	10 A	10 A

Atesty dle	UL 1059		
Use group	B	C	D
Jmenovité napětí dle	300 V	-	300 V
Jmenovitý proud dle	10 A	-	10 A

Atesty dle	CSA		
Use group	B	C	D
Jmenovité napětí dle	300 V	-	300 V
Jmenovitý proud dle	10 A	-	10 A

Údaje o připojení

Celkový počet připojovacích bodů	5
Celkový počet potenciálů	5
Počet typů připojení	1
Počet úrovní	1

Připojení 1	
Připojovací technika	CAGE CLAMP®
Způsob ovládní	Ovládací nástroj
Směr ovládní 1	Ovládní ze směru připojení vodiče
Směr ovládní 2	Ovládní kolmo ke směru připojení vodiče
Plný vodič	0,08 ... 1,5 mm ² / 28 ... 14 AWG
Jemně laněný vodič	0,08 ... 1,5 mm ² / 28 ... 14 AWG
Jemně laněný vodič; s izolovanou dutinkou	0,25 ... 1,5 mm ²
Jemně laněný vodič; s neizolovanou dutinkou	0,25 ... 1,5 mm ²
Upozornění (průřez vodiče)	Je možné připojit vodiče o průřezu 1,5 mm ² . Kvůli průměru vodiče včetně izolace však tyto vodiče nelze připojovat v řadě hned vedle sebe.
Délka odizolování	6 ... 7 mm / 0.24 ... 0.28 palců
Počet pólů	5
Směr připojení vodiče ke směru spojení	0°

Geometrické údaje

Rozteč	3,81 mm / 0.15 palců
Šířka	21,14 mm / 0.832 palců
Výška	13,4 mm / 0.528 palců
Hloubka	22,3 mm / 0.878 palců

Mechanické údaje

Variabilní kódování	Ano
Ochrana proti pootočení	Ano

Zásuvné připojení

Typ kontaktu (konektor)	Konektor (vidlice) / zástrčka
Konektor (typ připojení)	Pro vodič
Ochrana proti chybnému zapojení	Ano

Údaje o materiálu

Upozornění k údajům o materiálu	Zde najdete informace o specifikaci materiálu
Barva	Oranžová
Materiálová skupina	I
Izolační materiál	Polyamid (PA 66)
Třída hořlavosti podle UL94	V0
Materiál svěřacích pružin	Chromniklová pružinová ocel (CrNi)
Materiál kontaktů	Elektrolytická měď (E _{Cu})
Povrch kontaktů	Cín
Požární zatížení	0,098 MJ
Hmotnost	4,6 g

Požadavky na prostředí

Mezní rozsah teplot	-60 ... +100 °C
Teplota pro zpracování	-35 ... +60 °C

Obchodní údaje

Product Group	3 (Multi Conn. System)
eCl@ss 10.0	27-44-03-09
eCl@ss 9.0	27-44-03-09
ETIM 8.0	EC002638
ETIM 7.0	EC002638
PU (SPU)	100 ks
Druh balení	Box
Země původu	PL
GTIN	4044918513876
Číslo celního tarifu	85366930000

Environmental Product Compliance

RoHS Compliance Status	Compliant, No Exemption
------------------------	-------------------------

Atesty/certifikáty

General approvals



Schválení	Standardní	Název certifikátu
CB DEKRA Certification B.V.	EN 61984	NL-54190
CSA DEKRA Certification B.V.	C22.2	1465035
KEMA/KEUR DEKRA Certification B.V.	EN 61984	71-105522
UL Underwriters Laboratories Inc.	UL 1977	E 45171

General approvals

UR Underwriters Laboratories Inc.	UL 1059	E45172
--------------------------------------	---------	--------

Declarations of conformity and manufacturer's declarations



Schválení	Standardní	Název certifikátu
Railway WAGO GmbH & Co. KG	-	Railway Ready

Approvals for marine applications



Schválení	Standardní	Název certifikátu
DNV DNV GL SE	-	TAE000016Z
LR Lloyds Register	IEC 61984	96/20035 (E5)

Ke stažení

Environmental Product Compliance

Compliance Search

Environmental Product
Compliance 734-335

Documentation

Additional Information

Technical Section

03.04.2019

pdf
2010.85 KB

CAD/CAE-Data

CAD data

2D/3D Models 734-335



CAE data

EPLAN Data Portal
734-335

ZUKEN Portal 734-335



1 Kompatibilní produkty

1.1 Systémový protikus

1.1.1 Konektor (zásuvka) / zdířka



Obj. č.: 734-205

1vodičová pružinová svorkovnice; CAGE CLAMP®; 1,5 mm²; Rozteč 3,81 mm; 5pól.; 100% ochrana proti chybnému zapojení; 1,50 mm²; Oranžová



Obj. č.: 734-205/037-000

1vodičová pružinová svorkovnice; CAGE CLAMP®; 1,5 mm²; Rozteč 3,81 mm; 5pól.; 100% ochrana proti chybnému zapojení; Boční blokovací západky; 1,50 mm²; Oranžová



Obj. č.: 734-205/008-000

1vodičová pružinová svorkovnice; CAGE CLAMP®; 1,5 mm²; Rozteč 3,81 mm; 5pól.; 100% ochrana proti chybnému zapojení; Západky; 1,50 mm²; Oranžová



Obj. č.: 2734-205

1vodičová pružinová svorkovnice; Tlačítko; Push-in CAGE CLAMP®; 1,5 mm²; Rozteč 3,81 mm; 5pól.; 100% ochrana proti chybnému zapojení; 1,50 mm²; Oranžová



Obj. č.: 2734-205/037-000

1vodičová pružinová svorkovnice; Tlačítko; Push-in CAGE CLAMP®; 1,5 mm²; Rozteč 3,81 mm; 5pól.; 100% ochrana proti chybnému zapojení; Boční blokovací západky; 1,50 mm²; Oranžová



Obj. č.: 2734-205/031-000

1vodičová pružinová svorkovnice; Tlačítko; Push-in CAGE CLAMP®; 1,5 mm²; Rozteč 3,81 mm; 5pól.; 100% ochrana proti chybnému zapojení; Upevňovací příruba; 1,50 mm²; Oranžová



Obj. č.: 734-505/037-000

Pružinová svorkovnice THT; Rovné provedení; Rozteč 3,81 mm; 5pól.; 100% ochrana proti chybnému zapojení; Blokovací západka; Pájecí kontakt 0,9 × 0,9 mm; Oranžová



Obj. č.: 734-505

Pružinová svorkovnice THT; Rovné provedení; Rozteč 3,81 mm; 5pól.; 100% ochrana proti chybnému zapojení; Pájecí kontakt 0,9 × 0,9 mm; Oranžová

1.1.1 Konektor (zásuvka) / zdířka

**Obj. č.: 734-565/037-000**

Pružinová svorkovnice THT; Úhlové provedení; Rozteč 3,81 mm; 5pól.; 100% ochrana proti chybnému zapojení; Blokovací západka; Pájecí kontakt 0,9 × 0,9 mm; Oranžová

Obj. č.: 734-565

Pružinová svorkovnice THT; Úhlové provedení; Rozteč 3,81 mm; 5pól.; 100% ochrana proti chybnému zapojení; Pájecí kontakt 0,9 × 0,9 mm; Oranžová

1.2 Volitelné příslušenství

1.2.1 Dutinka

1.2.1.1 Dutinka

**Obj. č.: 216-302**

Dutinka; Dutinka pro 0,34 mm² / 22 AWG; S plastovým límcem; Galvanicky pocínováno; Světlá tyrkysová

**Obj. č.: 216-322**

Dutinka; Dutinka pro 0,34 mm² / 22 AWG; S plastovým límcem; Galvanicky pocínováno; Světlá tyrkysová

**Obj. č.: 216-141**

Dutinka; Dutinka pro 0,5 mm² / 20 AWG; Bez plastového límce; Galvanicky pocínováno; Elektrolytická měď; Plynotěsně osazena; Dle DIN 46228, část 1/08.92

**Obj. č.: 216-201**

Dutinka; Dutinka pro 0,5 mm² / 20 AWG; S plastovým límcem; Galvanicky pocínováno; Bílá

**Obj. č.: 216-221**

Dutinka; Dutinka pro 0,5 mm² / 20 AWG; S plastovým límcem; Galvanicky pocínováno; Bílá

**Obj. č.: 216-241**

Dutinka; Dutinka pro 0,5 mm² / 20 AWG; S plastovým límcem; Galvanicky pocínováno; Elektrolytická měď; Plynotěsně osazena; Dle DIN 46228, část 4/09.90; Bílá

**Obj. č.: 216-142**

Dutinka; Dutinka pro 0,75 mm² / 18 AWG; Bez plastového límce; Galvanicky pocínováno; Elektrolytická měď; Plynotěsně osazena; Dle DIN 46228, část 1/08.92

**Obj. č.: 216-242**

Dutinka; Dutinka pro 0,75 mm² / 18 AWG; S plastovým límcem; Galvanicky pocínováno; Elektrolytická měď; Plynotěsně osazena; Dle DIN 46228, část 4/09.90; Šedá

**Obj. č.: 216-262**

Dutinka; Dutinka pro 0,75 mm² / 18 AWG; S plastovým límcem; Galvanicky pocínováno; Elektrolytická měď; Plynotěsně osazena; Dle DIN 46228, část 4/09.90; Šedá

**Obj. č.: 216-202**

Dutinka; Dutinka pro 0,75 mm² / 18 AWG; S plastovým límcem; Galvanicky pocínováno; Šedá

**Obj. č.: 216-222**

Dutinka; Dutinka pro 0,75 mm² / 18 AWG; S plastovým límcem; Galvanicky pocínováno; Šedá

**Obj. č.: 216-151**

Dutinka; Objímka na 0,25 mm² / AWG 24; Bez plastového límce; Galvanicky pocínováno

**Obj. č.: 216-131**

Dutinka; Objímka na 0,25 mm² / AWG 24; Bez plastového límce; Galvanicky pocínováno; Stříbrná

**Obj. č.: 216-301**

Dutinka; Objímka na 0,25 mm² / AWG 24; S plastovým límcem; Galvanicky pocínováno; Žlutá

**Obj. č.: 216-321**

Dutinka; Objímka na 0,25 mm² / AWG 24; S plastovým límcem; Galvanicky pocínováno; Žlutá

**Obj. č.: 216-132**

Dutinka; Objímka na 0,34 mm² / AWG 24; Bez plastového límce; Galvanicky pocínováno

**Obj. č.: 216-152**

Dutinka; Objímka na 0,34 mm² / AWG 24; Bez plastového límce; Galvanicky pocínováno

**Obj. č.: 216-101**

Dutinka; Objímka na 0,5 mm² / AWG 22; Bez plastového límce; Galvanicky pocínováno; Stříbrná

**Obj. č.: 216-121**

Dutinka; Objímka na 0,5 mm² / AWG 22; Bez plastového límce; Galvanicky pocínováno; Stříbrná

**Obj. č.: 216-102**

Dutinka; Objímka na 0,75 mm² / AWG 20; Bez plastového límce; Galvanicky pocínováno; Stříbrná

**Obj. č.: 216-122**

Dutinka; Objímka na 0,75 mm² / AWG 20; Bez plastového límce; Galvanicky pocínováno; Stříbrná

**Obj. č.: 216-103**

Dutinka; Objímka na 1 mm² / AWG 18; Bez plastového límce; Galvanicky pocínováno

**Obj. č.: 216-143**

Dutinka; Objímka na 1 mm² / AWG 18; Bez plastového límce; Galvanicky pocínováno; Elektrolytická měď; Plynotěsně osazena; Dle DIN 46228, část 1/08.92

**Obj. č.: 216-123**

Dutinka; Objímka na 1 mm² / AWG 18; Bez plastového límce; Galvanicky pocínováno; Stříbrná

**Obj. č.: 216-203**

Dutinka; Objímka na 1 mm² / AWG 18; S plastovým límcem; Galvanicky pocínováno; Červená

**Obj. č.: 216-223**

Dutinka; Objímka na 1 mm² / AWG 18; S plastovým límcem; Galvanicky pocínováno; Červená

**Obj. č.: 216-243**

Dutinka; Objímka na 1 mm² / AWG 18; S plastovým límcem; Galvanicky pocínováno; Elektrolytická měď; Plynotěsně osazena; Dle DIN 46228, část 4/09.90; Červená

**Obj. č.: 216-263**

Dutinka; Objímka na 1 mm² / AWG 18; S plastovým límcem; Galvanicky pocínováno; Elektrolytická měď; Plynotěsně osazena; Dle DIN 46228, část 4/09.90; Červená

1.2.1.1 Dutinka

**Obj. č.: 216-124**

Dutinka; Objímka na 1,5 mm² / AWG 16; Bez plastového límce; Galvanicky pocínováno

**Obj. č.: 216-144**

Dutinka; Objímka na 1,5 mm² / AWG 16; Bez plastového límce; Galvanicky pocínováno; Elektrolytická měď; Plynotěsně osazena; Dle DIN 46228, část 1/08.92; Stříbrná

**Obj. č.: 216-104**

Dutinka; Objímka na 1,5 mm² / AWG 16; Bez plastového límce; Galvanicky pocínováno; Stříbrná

**Obj. č.: 216-204**

Dutinka; Objímka na 1,5 mm² / AWG 16; S plastovým límcem; Galvanicky pocínováno; Černá

**Obj. č.: 216-224**

Dutinka; Objímka na 1,5 mm² / AWG 16; S plastovým límcem; Galvanicky pocínováno; Černá

**Obj. č.: 216-244**

Dutinka; Objímka na 1,5 mm² / AWG 16; S plastovým límcem; Galvanicky pocínováno; Elektrolytická měď; Plynotěsně osazena; Dle DIN 46228, část 4/09.90; Černá

**Obj. č.: 216-264**

Dutinka; Objímka na 1,5 mm² / AWG 16; S plastovým límcem; Galvanicky pocínováno; Elektrolytická měď; Plynotěsně osazena; Dle DIN 46228, část 4/09.90; Černá

**Obj. č.: 216-284**

Dutinka; Objímka na 1,5 mm² / AWG 16; S plastovým límcem; Galvanicky pocínováno; Elektrolytická měď; Plynotěsně osazena; Dle DIN 46228, část 4/09.90; Černá

1.2.2 Kódování

1.2.2.1 Kódování

**Obj. č.: 734-130**

Kódovací prvek; Možnost naklapnutí na horní úroveň; Bílá

1.2.3 Kryt

1.2.3.1 Kryt

**Obj. č.: 734-420**

Kryt konektorů s pájecími piny; Pro řadu 734; Ochrana IP20; Černá

1.2.4 Nástroj

1.2.4.1 Ovládací nástroj

**Obj. č.: 734-190**

Kombinovaný ovládací nástroj; Přírodní

**Obj. č.: 210-719**

Ovládací nástroj; Břit: 2,5 × 0,4 mm; S částečně izolovanou rukojetí

**Obj. č.: 210-647**

Ovládací nástroj; Břit: 2,5 × 0,4 mm; S částečně izolovanou rukojetí; Vícebarevné

**Obj. č.: 210-251**

Ovládací nástroj; pro MCS MICRO a MINI s připojením CAGE CLAMP®; Žlutá

**Obj. č.: 210-250**

Ovládací nástroj; pro MCS MINI a MIDI s připojením CAGE CLAMP®; Červená

**Obj. č.: 734-191**

Ovládací nástroj; Z izolačního materiálu; 1×; Volný; Černá

1.2.5 Odlehčení tahu

1.2.5.1 Podložka pro odlehčení tahu



Obj. č.: 734-228

Podložka pro odlehčení tahu; Pro pružinové svorkovnice a konektory s pájecími piny; Šířka 12,5 mm; Jednodílný; Rozteč 3,81 mm; Oranžová

1.2.5.2 Pouzdro pro odlehčení tahu



Obj. č.: 734-635

Pouzdra s odlehčením tahu; Pro pružinové svorkovnice a konektory s pájecími piny; Dvoudílné; Rozteč 3,81 mm; 5pól.; Oranžová

1.2.6 Zkoušení a měření

1.2.6.1 Příslušenství pro zkoušení

Obj. č.: 735-500

Zkušební hrot WAGO; Ø 1 mm; 30 V AC / 60 V DC; CAT0; 1 A; 6 mm bez izolace; Zkušební vodič pro připájení, do 0,5 mm²

1.2.7 Značení

1.2.7.1 Popisovací pásek



Obj. č.: 210-332/350-202

Popisovací páska; Jako list A4; S potiskem; 1-16 (240x); Výška pásků 3 mm; Délka pásků 182 mm; Potisk vodorovný; Samolepicí; Bílá



Obj. č.: 210-332/350-204

Popisovací páska; Jako list A4; S potiskem; 17-32 (240x); Výška pásků 3 mm; Délka pásků 182 mm; Potisk vodorovný; Samolepicí; Bílá

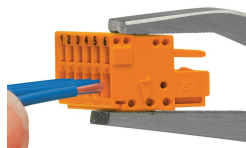


Obj. č.: 210-332/350-206

Popisovací páska; Jako list A4; S potiskem; 33-48 (240x); Výška pásků 3 mm; Délka pásků 182 mm; Potisk vodorovný; Samolepicí; Bílá

Pokyny k instalaci

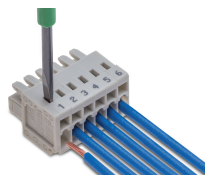
Připojení vodiče



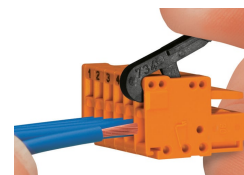
Zasunutí vodiče do kontaktního místa s přípojovací technikou CAGE CLAMP® pomocí ovládacího nástroje (210-251 nebo 210-250).



Připojení vodiče pomocí šroubováku (2,5 × 0,4) mm – ovládání kontaktního místa s přípojovací technikou CAGE CLAMP® ze směru připojení vodiče.

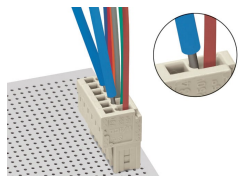


Připojení vodiče pomocí šroubováku (2,5 × 0,4) mm – ovládání kontaktního místa s přípojovací technikou CAGE CLAMP® v pravém úhlu vůči směru připojení vodiče.



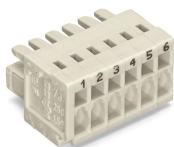
Zasunutí vodiče do kontaktního místa s přípojovací technikou CAGE CLAMP® pomocí ovládací páčky (734-191).

Zkoušení



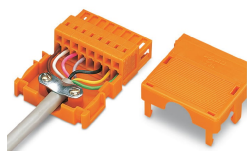
Zkoušení zkušební hrotem \varnothing 1 mm (735-500) – připojovací technika CAGE CLAMP® – dotykový kontakt.

Značení



Přímý potisk nebo popisování samolepicími pásky.

Instalace



Pouzdro s odlehčením tahu pro konektory (vidlice a zásuvky) řady 734 s připojovací technikou CAGE CLAMP®