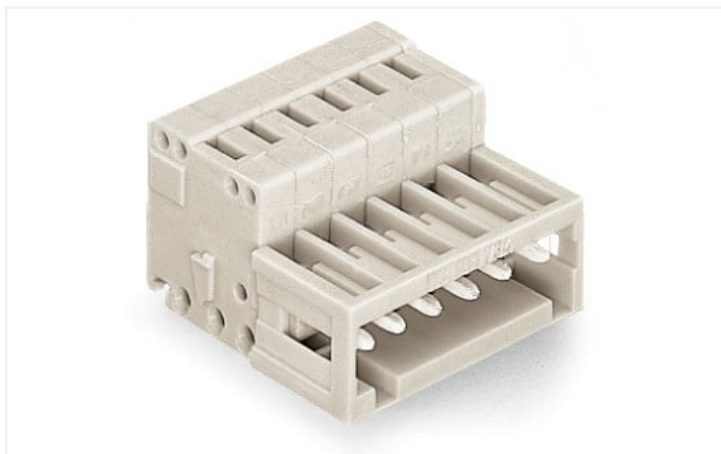


## Datový list | Obj. č.: 734-305

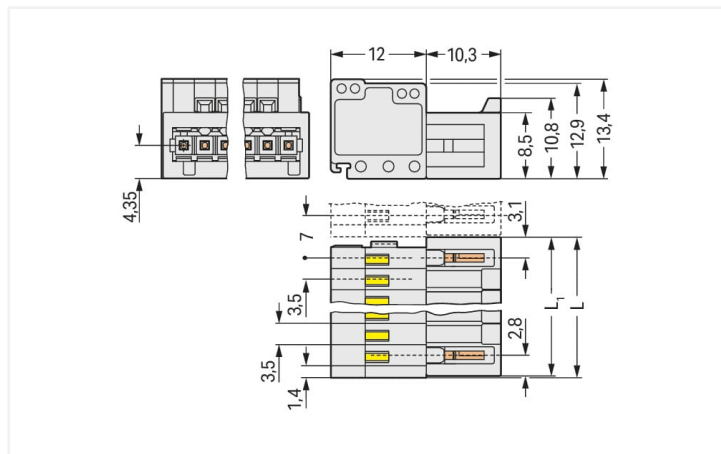
1 vodičový konektor s pájecími piny; CAGE CLAMP®; 1,5 mm<sup>2</sup>; Rozteč 3,5 mm; 5pól.;  
100% ochrana proti chybnému zapojení; 1,50 mm<sup>2</sup>; Světle šedá

<https://www.wago.com/734-305>



Barva: ■ Světle šedá

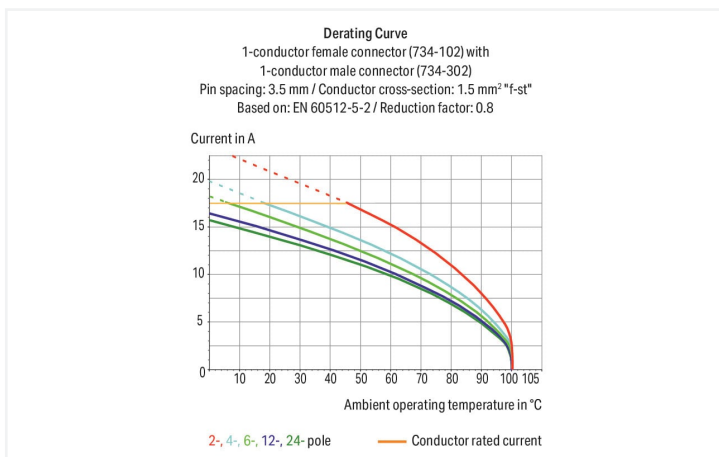
Ilustrační fotografie



Rozměry v mm

$L = (\text{pole no.} - 1) \times \text{pin spacing} + 5.9 \text{ mm} + 0.45 \text{ mm}$

$L1 = L - 0.45 \text{ mm}$



- Univerzální připojení všech druhů vodičů
- Snadné osazování kabelů v předstihu i zapojování na přístrojích díky ovládnutí přípojek CAGE CLAMP® ve svislém i vodorovném směru
- Pro spojení Wire-to-Wire a Board-to-Wire
- Podložky pro odlehčení tahu a pouzdra osazované ve výrobním závodě nebo určené pro montáž prováděnou zákazníkem přímo na místě použití
- 100% ochrana proti chybnému zapojení
- Možnost kódování

### Poznámky

Bezpečnostní informace

MCS – MULTI CONNECTION SYSTEM obsahuje konektory bez spínacího výkonu podle normy DIN EN 61984. Při používání v souladu s určením se tyto konektory nesmějí připojovat/odpojovat pod napětím nebo zátěží! Obvod by měl být řešený tak, aby pájecí kontakty konektoru, kterých se lze dotknout, nebyly v rozpojeném stavu pod napětím.

Varianty:

Jiný počet pólů

Pozlacené nebo částečně pozlacené kontaktní plochy

Další verze (nebo varianty) si můžete vyžádat od oddělení prodeje společnosti WAGO nebo konfigurovat na adrese <https://configurator.wago.com/>.

## Elektrické údaje

Návrhové hodnoty dle	IEC/EN 60664-1		
Overvoltage category	III	III	II
Pollution degree	3	2	2
Návrhové napětí	160 V	160 V	320 V
Návrhové rázové napětí	2,5 kV	2,5 kV	2,5 kV
Jmenovitý proud	10 A	10 A	10 A

Atesty dle	UL 1059		
Use group	B	C	D
Jmenovité napětí dle	300 V	-	300 V
Jmenovitý proud dle	10 A	-	10 A

Atesty dle	CSA		
Use group	B	C	D
Jmenovité napětí dle	300 V	-	300 V
Jmenovitý proud dle	10 A	-	10 A

## Údaje o připojení

Celkový počet připojovacích bodů	5
Celkový počet potenciálů	5
Počet typů připojení	1
Počet úrovní	1

Připojení 1	
Připojovací technika	CAGE CLAMP®
Způsob ovládní	Ovládací nástroj
Směr ovládní 1	Ovládní ze směru připojení vodiče
Směr ovládní 2	Ovládní kolmo ke směru připojení vodiče
Plný vodič	0,08 ... 1,5 mm <sup>2</sup> / 28 ... 14 AWG
Jemně laněný vodič	0,08 ... 1,5 mm <sup>2</sup> / 28 ... 14 AWG
Jemně laněný vodič; s izolovanou dutinkou	0,25 ... 1,5 mm <sup>2</sup>
Jemně laněný vodič; s neizolovanou dutinkou	0,25 ... 1,5 mm <sup>2</sup>
Upozornění (průřez vodiče)	Je možné připojit vodiče o průřezu 1,5 mm <sup>2</sup> . Kvůli průměru vodiče včetně izolace však tyto vodiče nelze připojovat v řadě hned vedle sebe.
Délka odizolování	6 ... 7 mm / 0.24 ... 0.28 palců
Počet pólů	5
Směr připojení vodiče ke směru spojení	0°

## Geometrické údaje

Rozteč	3,5 mm / 0.138 palců
Šířka	19,9 mm / 0.783 palců
Výška	13,4 mm / 0.528 palců
Hloubka	22,3 mm / 0.878 palců

## Mechanické údaje

Variabilní kódování	Ano
Ochrana proti pootočení	Ano

## Zásuvné připojení

Typ kontaktu (konektor)	Konektor (vidlice) / zástrčka
Konektor (typ připojení)	Pro vodič
Ochrana proti chybnému zapojení	Ano

## Údaje o materiálu

Upozornění k údajům o materiálu	<a href="#">Zde najdete informace o specifikaci materiálu</a>
Barva	Světle šedá
Materiálová skupina	I
Izolační materiál	Polyamid (PA 66)
Třída hořlavosti podle UL94	V0
Materiál svěřacích pružin	Chromniklová pružinová ocel (CrNi)
Materiál kontaktů	Elektrolytická měď (E <sub>Cu</sub> )
Povrch kontaktů	Cín
Požární zatížení	0,081 MJ
Hmotnost	4,3 g

## Požadavky na prostředí

Mezní rozsah teplot	-60 ... +100 °C
Teplota pro zpracování	-35 ... +60 °C

## Obchodní údaje

Product Group	3 (Multi Conn. System)
eCl@ss 10.0	27-44-03-09
eCl@ss 9.0	27-44-03-09
ETIM 8.0	EC002638
ETIM 7.0	EC002638
PU (SPU)	100 ks
Druh balení	Box
Země původu	PL
GTIN	4044918513555
Číslo celního tarifu	85366930000

## Environmental Product Compliance

RoHS Compliance Status	Compliant, No Exemption
------------------------	-------------------------

## Atesty/certifikáty

## General approvals



Schválení	Standardní	Název certifikátu
CCA DEKRA Certification B.V.	EN 61984	2169534.02
CCA DEKRA Certification B.V.	EN 61984	nl-54190
CSA DEKRA Certification B.V.	C22.2	1465035
UL Underwriters Laboratories Inc.	UL 1977	E 45171

## General approvals

UR Underwriters Laboratories Inc.	UL 1059	E45172
--------------------------------------	---------	--------

Declarations of conformity and manufacturer's declarations



Schválení	Standardní	Název certifikátu
Railway WAGO GmbH & Co. KG	-	Railway Ready

Approvals for marine applications



Schválení	Standardní	Název certifikátu
ABS American Bureau of Ship- ping	-	19-HG1869876-PDA
DNV DNV GL SE	-	TAE000016Z
LR Lloyds Register	IEC 61984	96/20035 (E5)

Ke stažení

Environmental Product Compliance

Compliance Search

Environmental Product  
Compliance 734-305



Documentation

Additional Information

Technical Section

03.04.2019

pdf

2010.85 KB



CAD/CAE-Data

CAD data

2D/3D Models 734-305



CAE data

EPLAN Data Portal  
734-305



ZUKEN Portal 734-305



1 Kompatibilní produkty

1.1 Systémový protikus

1.1.1 Konektor (zásuvka) / zdířka



**Obj. č.: 734-105**

1 vodičová pružinová svorkovnice; CAGE CLAMP®; 1,5 mm²; Rozteč 3,5 mm; 5pól.; 100% ochrana proti chybnému zapojení; 1,50 mm²; Světlo šedá



**Obj. č.: 734-105/037-000**

1 vodičová pružinová svorkovnice; CAGE CLAMP®; 1,5 mm²; Rozteč 3,5 mm; 5pól.; 100% ochrana proti chybnému zapojení; Boční blokovací západky; 1,50 mm²; Světlo šedá



**Obj. č.: 734-105/037-000/033-000**

1 vodičová pružinová svorkovnice; CAGE CLAMP®; 1,5 mm²; Rozteč 3,5 mm; 5pól.; 100% ochrana proti chybnému zapojení; Boční blokovací západky; Podložka pro odlehčení tahu; 1,50 mm²; Světlo šedá



**Obj. č.: 734-105/008-000**

1 vodičová pružinová svorkovnice; CAGE CLAMP®; 1,5 mm²; Rozteč 3,5 mm; 5pól.; 100% ochrana proti chybnému zapojení; Západky; 1,50 mm²; Světlo šedá



**Obj. č.: 2734-1105/327-000**

1 vodičová pružinová svorkovnice; Páčka; Push-in CAGE CLAMP®; 1,5 mm²; Rozteč 3,5 mm; 5pól.; 100% ochrana proti chybnému zapojení; 1,50 mm²; Světlo šedá



**Obj. č.: 2734-1105/038-000**

1 vodičová pružinová svorkovnice; Páčka; Push-in CAGE CLAMP®; 1,5 mm²; Rozteč 3,5 mm; 5pól.; 100% ochrana proti chybnému zapojení; Boční blokovací západky; 1,50 mm²; Světlo šedá



**Obj. č.: 2734-1105/038-000/334-000**

1 vodičová pružinová svorkovnice; Páčka; Push-in CAGE CLAMP®; 1,5 mm²; Rozteč 3,5 mm; 5pól.; 100% ochrana proti chybnému zapojení; Boční blokovací západky; Podložka pro odlehčení tahu; 1,50 mm²; Světlo šedá



**Obj. č.: 2734-1105/327-000/334-000**

1 vodičová pružinová svorkovnice; Páčka; Push-in CAGE CLAMP®; 1,5 mm²; Rozteč 3,5 mm; 5pól.; 100% ochrana proti chybnému zapojení; Podložka pro odlehčení tahu; 1,50 mm²; Světlo šedá

### 1.1.1 Konektor (zásuvka) / zdířka



**Obj. č.: 2734-1105/327-047**

1vodičová pružinová svorkovnice; Páčka; Push-in CAGE CLAMP®; 1,5 mm²; Rozteč 3,5 mm; 5pól.; 100% ochrana proti chybnému zapojení; Přímý potisk; 1,50 mm²; Světle šedá



**Obj. č.: 2734-1105/327-9037**

1vodičová pružinová svorkovnice; Páčka; Push-in CAGE CLAMP®; 1,5 mm²; Rozteč 3,5 mm; 5pól.; 100% ochrana proti chybnému zapojení; Přímý potisk; 1,50 mm²; Světle šedá



**Obj. č.: 2734-1105/328-000**

1vodičová pružinová svorkovnice; Páčka; Push-in CAGE CLAMP®; 1,5 mm²; Rozteč 3,5 mm; 5pól.; 100% ochrana proti chybnému zapojení; Středová blokovací západka; 1,50 mm²; Světle šedá



**Obj. č.: 2734-1105/328-000/334-000**

1vodičová pružinová svorkovnice; Páčka; Push-in CAGE CLAMP®; 1,5 mm²; Rozteč 3,5 mm; 5pól.; 100% ochrana proti chybnému zapojení; Středová blokovací západka; Podložka pro odlehčení tahu; 1,50 mm²; Světle šedá



**Obj. č.: 2734-105**

1vodičová pružinová svorkovnice; Tlačítko; Push-in CAGE CLAMP®; 1,5 mm²; Rozteč 3,5 mm; 5pól.; 100% ochrana proti chybnému zapojení; 1,50 mm²; Světle šedá



**Obj. č.: 2734-105/037-000**

1vodičová pružinová svorkovnice; Tlačítko; Push-in CAGE CLAMP®; 1,5 mm²; Rozteč 3,5 mm; 5pól.; 100% ochrana proti chybnému zapojení; Boční blokovací západka; 1,50 mm²; Světle šedá



**Obj. č.: 2734-105/031-000**

1vodičová pružinová svorkovnice; Tlačítko; Push-in CAGE CLAMP®; 1,5 mm²; Rozteč 3,5 mm; 5pól.; 100% ochrana proti chybnému zapojení; Upevňovací příruba; 1,50 mm²; Světle šedá



**Obj. č.: 734-465/037-000**

Pružinová svorkovnice THT; Rovné provedení; Rozteč 3,5 mm; 5pól.; 100% ochrana proti chybnému zapojení; Blokovací západka; Pájecí kontakt 0,9 × 0,9 mm; Světle šedá



**Obj. č.: 734-465**

Pružinová svorkovnice THT; Rovné provedení; Rozteč 3,5 mm; 5pól.; 100% ochrana proti chybnému zapojení; Pájecí kontakt 0,9 × 0,9 mm; Světle šedá



**Obj. č.: 734-535/037-000**

Pružinová svorkovnice THT; Úhlové provedení; Rozteč 3,5 mm; 5pól.; 100% ochrana proti chybnému zapojení; Blokovací západka; Pájecí kontakt 0,9 × 0,9 mm; Světle šedá



**Obj. č.: 734-535**

Pružinová svorkovnice THT; Úhlové provedení; Rozteč 3,5 mm; 5pól.; 100% ochrana proti chybnému zapojení; Pájecí kontakt 0,9 × 0,9 mm; Světle šedá

### 1.1.2 Rozdělovač



**Obj. č.: 734-365**

2vodičový kombinovaný konektor; 100% ochrana proti chybnému zapojení; 1,5 mm²; 5pól.; Rozteč 3,5 mm; Světle šedá



**Obj. č.: 734-365/037-000**

2vodičový kombinovaný konektor; 100% ochrana proti chybnému zapojení; 1,5 mm²; Blokovací západka; 5pól.; Rozteč 3,5 mm; Světle šedá



**Obj. č.: 734-365/008-000**

2vodičový kombinovaný konektor; 100% ochrana proti chybnému zapojení; Západky; 1,5 mm²; 5pól.; Rozteč 3,5 mm; Světle šedá

## 1.2 Volitelné příslušenství

### 1.2.1 Dutinka

#### 1.2.1.1 Dutinka



**Obj. č.: 216-302**

Dutinka; Dutinka pro 0,34 mm² / 22 AWG; S plastovým límcem; Galvanicky pocínováno; Světla tyrkysová



**Obj. č.: 216-322**

Dutinka; Dutinka pro 0,34 mm² / 22 AWG; S plastovým límcem; Galvanicky pocínováno; Světla tyrkysová



**Obj. č.: 216-141**

Dutinka; Dutinka pro 0,5 mm² / 20 AWG; Bez plastového límce; Galvanicky pocínováno; Elektrolytická měď; Plynotěsně osazena; Dle DIN 46228, část 1/08.92



**Obj. č.: 216-201**

Dutinka; Dutinka pro 0,5 mm² / 20 AWG; S plastovým límcem; Galvanicky pocínováno; Bílá



**Obj. č.: 216-221**

Dutinka; Dutinka pro 0,5 mm² / 20 AWG; S plastovým límcem; Galvanicky pocínováno; Bílá



**Obj. č.: 216-241**

Dutinka; Dutinka pro 0,5 mm² / 20 AWG; S plastovým límcem; Galvanicky pocínováno; Elektrolytická měď; Plynotěsně osazena; Dle DIN 46228, část 4/09.90; Bílá



**Obj. č.: 216-142**

Dutinka; Dutinka pro 0,75 mm² / 18 AWG; Bez plastového límce; Galvanicky pocínováno; Elektrolytická měď; Plynotěsně osazena; Dle DIN 46228, část 1/08.92



**Obj. č.: 216-242**

Dutinka; Dutinka pro 0,75 mm² / 18 AWG; S plastovým límcem; Galvanicky pocínováno; Elektrolytická měď; Plynotěsně osazena; Dle DIN 46228, část 4/09.90; Šedá



**Obj. č.: 216-262**

Dutinka; Dutinka pro 0,75 mm² / 18 AWG; S plastovým límcem; Galvanicky pocínováno; Elektrolytická měď; Plynotěsně osazena; Dle DIN 46228, část 4/09.90; Šedá



**Obj. č.: 216-202**

Dutinka; Dutinka pro 0,75 mm² / 18 AWG; S plastovým límcem; Galvanicky pocínováno; Šedá



**Obj. č.: 216-222**

Dutinka; Dutinka pro 0,75 mm² / 18 AWG; S plastovým límcem; Galvanicky pocínováno; Šedá



**Obj. č.: 216-151**

Dutinka; Objímka na 0,25 mm² / AWG 24; Bez plastového límce; Galvanicky pocínováno

## 1.2.1.1 Dutinka

**Obj. č.: 216-131**

Dutinka; Objímka na 0,25 mm<sup>2</sup> / AWG 24;  
Bez plastového límce; Galvanicky pocínováno; Stříbrná

**Obj. č.: 216-301**

Dutinka; Objímka na 0,25 mm<sup>2</sup> / AWG 24;  
S plastovým límcem; Galvanicky pocínováno; Žlutá

**Obj. č.: 216-321**

Dutinka; Objímka na 0,25 mm<sup>2</sup> / AWG 24;  
S plastovým límcem; Galvanicky pocínováno; Žlutá

**Obj. č.: 216-132**

Dutinka; Objímka na 0,34 mm<sup>2</sup> / AWG 24;  
Bez plastového límce; Galvanicky pocínováno

**Obj. č.: 216-152**

Dutinka; Objímka na 0,34 mm<sup>2</sup> / AWG 24;  
Bez plastového límce; Galvanicky pocínováno

**Obj. č.: 216-101**

Dutinka; Objímka na 0,5 mm<sup>2</sup> / AWG 22;  
Bez plastového límce; Galvanicky pocínováno; Stříbrná

**Obj. č.: 216-121**

Dutinka; Objímka na 0,5 mm<sup>2</sup> / AWG 22;  
Bez plastového límce; Galvanicky pocínováno; Stříbrná

**Obj. č.: 216-102**

Dutinka; Objímka na 0,75 mm<sup>2</sup> / AWG 20;  
Bez plastového límce; Galvanicky pocínováno; Stříbrná

**Obj. č.: 216-122**

Dutinka; Objímka na 0,75 mm<sup>2</sup> / AWG 20;  
Bez plastového límce; Galvanicky pocínováno; Stříbrná

**Obj. č.: 216-103**

Dutinka; Objímka na 1 mm<sup>2</sup> / AWG 18; Bez plastového límce; Galvanicky pocínováno

**Obj. č.: 216-143**

Dutinka; Objímka na 1 mm<sup>2</sup> / AWG 18; Bez plastového límce; Galvanicky pocínováno; Elektrolytická měď; Plynotěsně osazena; Dle DIN 46228, část 1/08.92

**Obj. č.: 216-123**

Dutinka; Objímka na 1 mm<sup>2</sup> / AWG 18; Bez plastového límce; Galvanicky pocínováno; Stříbrná

**Obj. č.: 216-203**

Dutinka; Objímka na 1 mm<sup>2</sup> / AWG 18; S plastovým límcem; Galvanicky pocínováno; Červená

**Obj. č.: 216-223**

Dutinka; Objímka na 1 mm<sup>2</sup> / AWG 18; S plastovým límcem; Galvanicky pocínováno; Červená

**Obj. č.: 216-243**

Dutinka; Objímka na 1 mm<sup>2</sup> / AWG 18; S plastovým límcem; Galvanicky pocínováno; Elektrolytická měď; Plynotěsně osazena; Dle DIN 46228, část 4/09.90; Červená

**Obj. č.: 216-263**

Dutinka; Objímka na 1 mm<sup>2</sup> / AWG 18; S plastovým límcem; Galvanicky pocínováno; Elektrolytická měď; Plynotěsně osazena; Dle DIN 46228, část 4/09.90; Červená

**Obj. č.: 216-124**

Dutinka; Objímka na 1,5 mm<sup>2</sup> / AWG 16;  
Bez plastového límce; Galvanicky pocínováno

**Obj. č.: 216-144**

Dutinka; Objímka na 1,5 mm<sup>2</sup> / AWG 16;  
Bez plastového límce; Galvanicky pocínováno; Elektrolytická měď; Plynotěsně osazena; Dle DIN 46228, část 1/08.92; Stříbrná

**Obj. č.: 216-104**

Dutinka; Objímka na 1,5 mm<sup>2</sup> / AWG 16;  
Bez plastového límce; Galvanicky pocínováno; Stříbrná

**Obj. č.: 216-204**

Dutinka; Objímka na 1,5 mm<sup>2</sup> / AWG 16; S plastovým límcem; Galvanicky pocínováno; Černá

**Obj. č.: 216-224**

Dutinka; Objímka na 1,5 mm<sup>2</sup> / AWG 16; S plastovým límcem; Galvanicky pocínováno; Černá

**Obj. č.: 216-244**

Dutinka; Objímka na 1,5 mm<sup>2</sup> / AWG 16; S plastovým límcem; Galvanicky pocínováno; Elektrolytická měď; Plynotěsně osazena; Dle DIN 46228, část 4/09.90; Černá

**Obj. č.: 216-264**

Dutinka; Objímka na 1,5 mm<sup>2</sup> / AWG 16; S plastovým límcem; Galvanicky pocínováno; Elektrolytická měď; Plynotěsně osazena; Dle DIN 46228, část 4/09.90; Černá

**Obj. č.: 216-284**

Dutinka; Objímka na 1,5 mm<sup>2</sup> / AWG 16; S plastovým límcem; Galvanicky pocínováno; Elektrolytická měď; Plynotěsně osazena; Dle DIN 46228, část 4/09.90; Černá

## 1.2.2 Kódování

## 1.2.2.1 Kódování

**Obj. č.: 734-130**

Kódovací prvek; Možnost naklapnutí na horní úroveň; Bílá

## 1.2.3 Kryt

### 1.2.3.1 Kryt



**Obj. č.: 734-420**

Kryt konektorů s pájecími piny; Pro řadu 734; Ochrana IP20; Černá

## 1.2.4 Nástroj

### 1.2.4.1 Ovládací nástroj



**Obj. č.: 734-190**

Kombinovaný ovládací nástroj; Přírodní



**Obj. č.: 210-719**

Ovládací nástroj; Břit: 2,5 × 0,4 mm; S částečně izolovanou rukojetí



**Obj. č.: 210-647**

Ovládací nástroj; Břit: 2,5 × 0,4 mm; S částečně izolovanou rukojetí; Vícebarevné



**Obj. č.: 210-251**

Ovládací nástroj; pro MCS MICRO a MINI s připojením CAGE CLAMP®; Žlutá



**Obj. č.: 210-250**

Ovládací nástroj; pro MCS MINI a MIDI s připojením CAGE CLAMP®; Červená



**Obj. č.: 734-191**

Ovládací nástroj; Z izolačního materiálu; 1x; Volný; Černá

## 1.2.5 Odlehčení tahu

### 1.2.5.1 Podložka pro odlehčení tahu



**Obj. č.: 734-128**

Podložka pro odlehčení tahu; Pro pružinové svorkovnice a konektory s pájecími piny; Šířka 12,5 mm; Jednodílný; Rozteč 3,5 mm; Světle šedá

### 1.2.5.2 Pouzdro pro odlehčení tahu



**Obj. č.: 734-605**

Pouzdra s odlehčením tahu; Pro pružinové svorkovnice a konektory s pájecími piny; Dvoudílné; Rozteč 3,5 mm; 5pól.; Světle šedá

## 1.2.6 Zkoušení a měření

### 1.2.6.1 Příslušenství pro zkoušení



**Obj. č.: 735-500**

Zkušební hrot WAGO; Ø 1 mm; 30 V AC / 60 V DC; CAT0; 1 A; 6 mm bez izolace; Zkušební vodič pro připojení, do 0,5 mm²

## 1.2.7 Značení

### 1.2.7.1 Popisovací pásek



#### Obj. č.: 210-332/350-202

Popisovací páska; Jako list A4; S potiskem; 1–16 (240×); Výška pásků 3 mm; Délka pásků 182 mm; Potisk vodorovný; Samolepicí; Bílá



#### Obj. č.: 210-332/350-204

Popisovací páska; Jako list A4; S potiskem; 17–32 (240×); Výška pásků 3 mm; Délka pásků 182 mm; Potisk vodorovný; Samolepicí; Bílá

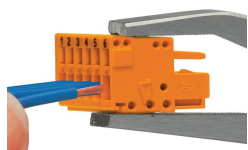


#### Obj. č.: 210-332/350-206

Popisovací páska; Jako list A4; S potiskem; 33–48 (240×); Výška pásků 3 mm; Délka pásků 182 mm; Potisk vodorovný; Samolepicí; Bílá

## Pokyny k instalaci

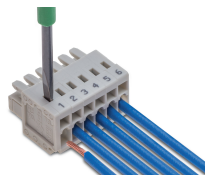
### Připojení vodiče



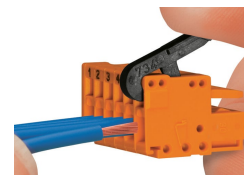
Zasunutí vodiče do kontaktního místa s přípojovací technikou CAGE CLAMP® pomocí ovládacího nástroje (210-251 nebo 210-250).



Připojení vodiče pomocí šroubováku (2,5 × 0,4) mm – ovládní kontaktního místa s přípojovací technikou CAGE CLAMP® ze směru připojení vodiče.

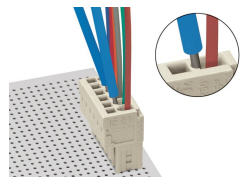


Připojení vodiče pomocí šroubováku (2,5 × 0,4) mm – ovládní kontaktního místa s přípojovací technikou CAGE CLAMP® v pravém úhlu vůči směru připojení vodiče.



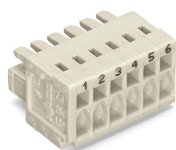
Zasunutí vodiče do kontaktního místa s přípojovací technikou CAGE CLAMP® pomocí ovládací páčky (734-191).

## Zkoušení



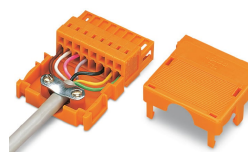
Zkoušení zkušebním hrotem Ø 1 mm (735-500) – přípojovací technika CAGE CLAMP® – dotkový kontakt.

## Značení



Přímý potisk nebo popisování samolepicími páskami.

## Instalace



Pouzdro s odlehčením tahu pro konektory (vidlice a zásuvky) řady 734 s přípojovací technikou CAGE CLAMP®



Změny vyhrazeny. Berte prosím na vědomí také informace z produktové dokumentace!

Aktuální adresy najdete na: [www.wago.com](http://www.wago.com)