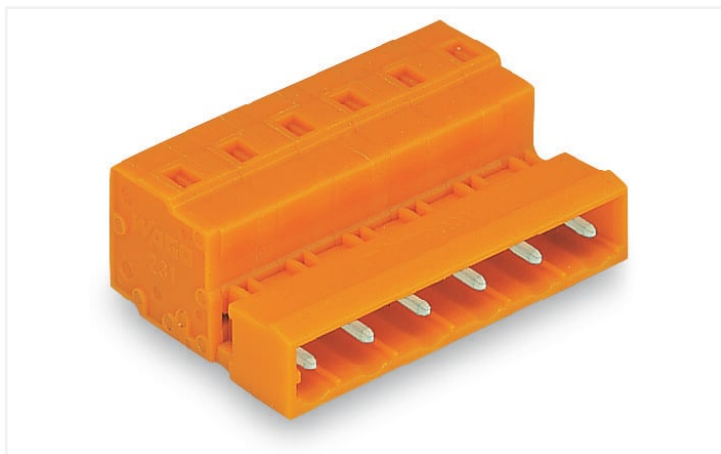


Datový list | Obj. č.: 731-635

1 vodičový konektor s pájecími piny; CAGE CLAMP®; 2,5 mm²; Rozteč 7,62 mm;

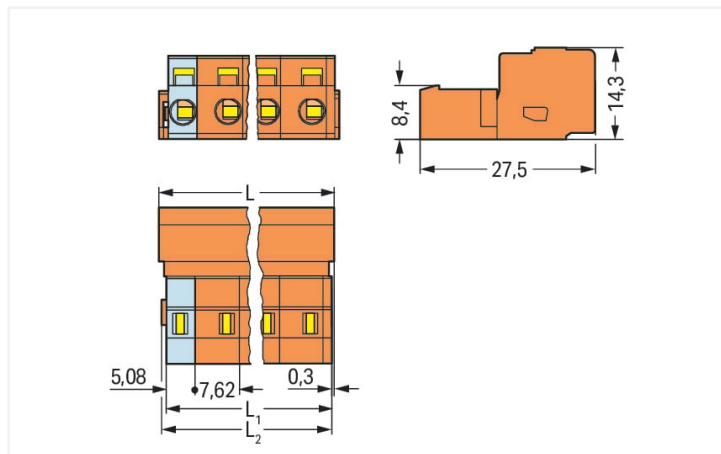
5pól.; 2,50 mm²; Oranžová

<https://www.wago.com/731-635>



Barva: ■ Oranžová

Ilustrační fotografie

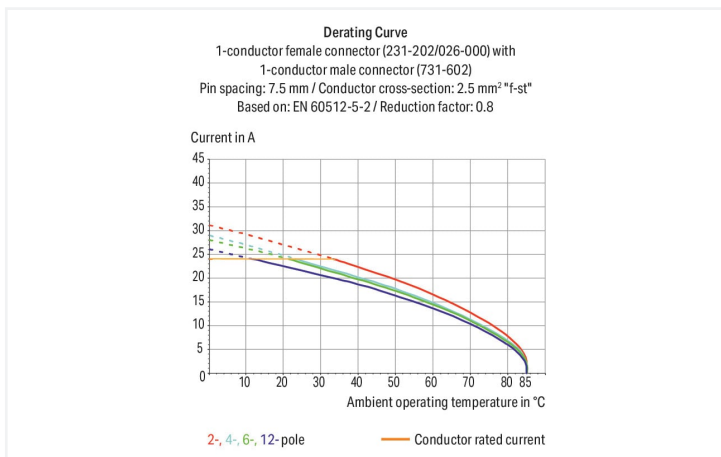


Rozměry v mm

$L = (\text{pole no.} - 1) \times \text{pin spacing} + 8.2 \text{ mm}$

$L1 = L - 1.7 \text{ mm}$

$L2 = L - 1.2 \text{ mm}$



- Univerzální připojení všech druhů vodičů
- Snadné osazování kabelů v předstihu i zapojování na přístrojích díky ovládnutí přípojek CAGE CLAMP® ve svislém i vodorovném směru
- Pro spojení Wire-to-Wire a Board-to-Wire
- K dispozici v provedení se západkami nebo přírubami pro montáž do panelu nebo k instalaci skrz panel
- S kódovacími prvky

Poznámky

Bezpečnostní informace

MCS – MULTI CONNECTION SYSTEM obsahuje konektory bez spínacího výkonu podle normy DIN EN 61984. Při používání v souladu s určením se tyto konektory nesmějí připojovat/odpojovat pod napětím nebo zátěží! Obvod by měl být řešený tak, aby pájecí kontakty konektoru, kterých se lze dotknout, nebyly v rozpojeném stavu pod napětím.

Varianty:

Jiný počet pólů

Pozlacené nebo částečně pozlacené kontaktní plochy

Další verze (nebo varianty) si můžete vyžádat od oddělení prodeje společnosti WAGO nebo konfigurovat na adrese <https://configurator.wago.com/>.

Elektrické údaje

Návrhové hodnoty dle	IEC/EN 60664-1		
Overvoltage category	III	III	II
Pollution degree	3	2	2
Návrhové napětí	500 V	630 V	1000 V
Návrhové rázové napětí	6 kV	6 kV	6 kV
Jmenovitý proud	12 A	12 A	12 A

Atesty dle	UL 1059		
Use group	B	C	D
Jmenovité napětí dle	300 V	-	300 V
Jmenovitý proud dle	15 A	-	10 A

Atesty dle	UL 1977
Jmenovité napětí dle	600 V
Jmenovitý proud dle	15 A

Atesty dle	CSA		
Use group	B	C	D
Jmenovité napětí dle	300 V	-	300 V
Jmenovitý proud dle	15 A	-	10 A

Údaje o připojení

Celkový počet připojovacích bodů	5
Celkový počet potenciálů	5
Počet typů připojení	1
Počet úrovní	1

Připojení 1	
Připojovací technika	CAGE CLAMP®
Způsob ovládní	Ovládací nástroj
Směr ovládní 1	Ovládní ze směru připojení vodiče
Směr ovládní 2	Ovládní kolmo ke směru připojení vodiče
Plný vodič	0,08 ... 2,5 mm ² / 28 ... 12 AWG
Jemně laněný vodič	0,08 ... 2,5 mm ² / 28 ... 12 AWG
Jemně laněný vodič; s izolovanou dutinkou	0,25 ... 1,5 mm ²
Jemně laněný vodič; s neizolovanou dutinkou	0,25 ... 2,5 mm ²
Délka odizolování	8 ... 9 mm / 0.31 ... 0.35 palců
Počet pólů	5
Směr připojení vodiče ke směru spojení	0°

Geometrické údaje

Rozteč	7,62 mm / 0.3 palců
Šířka	38,76 mm / 1.526 palců
Výška	14,3 mm / 0.563 palců
Hloubka	27,5 mm / 1.083 palců

Mechanické údaje

Variabilní kódování	Ano
Ochrana proti pootočení	Ano

Zásuvné připojení

Typ kontaktu (konektor)	Konektor (vidlice) / zástrčka
Konektor (typ připojení)	Pro vodič
Ochrana proti chybnému zapojení	Ne

Údaje o materiálu

Upozornění k údajům o materiálu

[Zde najdete informace o specifikaci materiálu](#)

Barva	Oranžová
Materiálová skupina	I
Izolační materiál	Polyamid (PA 66)
Třída hořlavosti podle UL94	V0
Materiál svěřacích pružin	Chromiková pružinová ocel (CrNi)
Materiál kontaktů	Elektrolytická měď (E _{Cu})
Povrch kontaktů	Cín
Požární zatížení	0,189 MJ
Hmotnost	9,4 g

Požadavky na prostředí

Mezní rozsah teplot	-60 ... +100 °C
Teplota pro zpracování	-35 ... +60 °C

Obchodní údaje

Product Group	3 (Multi Conn. System)
eCl@ss 10.0	27-44-03-09
eCl@ss 9.0	27-44-03-09
ETIM 8.0	EC002638
ETIM 7.0	EC002638
PU (SPU)	50 ks
Druh balení	Box
Země původu	DE
GTIN	4044918267953
Číslo celního tarifu	85366930000

Environmental Product Compliance

RoHS Compliance Status	Compliant, No Exemption
------------------------	-------------------------

Atesty/certifikáty

General approvals



Schválení	Standardní	Název certifikátu
CB DEKRA Certification B.V.	IEC 61984	NL-39756/A1
KEMA/KEUR DEKRA Certification B.V.	EN 61984	71-121453
UR Underwriters Laboratories Inc.	UL 1977	E45171
UR Underwriters Laboratories Inc.	UL 1059	E45172

Declarations of conformity and manufacturer's declarations



Schválení	Standardní	Název certifikátu
Railway WAGO GmbH & Co. KG	-	Railway Ready

Approvals for marine applications



Schválení	Standardní	Název certifikátu
ABS American Bureau of Ship- ping	-	19-HG1869876-PDA
DNV DNV GL SE	-	TAE000016Z
LR Lloyds Register	IEC 61984	96/20035 (E5)

Ke stažení

Environmental Product Compliance

Compliance Search

Environmental Product
Compliance 731-635



Documentation

Additional Information

Technical Section

03.04.2019

pdf

2010.85 KB



CAD/CAE-Data

CAD data

2D/3D Models 731-635



CAE data

EPLAN Data Portal
731-635



ZUKEN Portal 731-635



1 Kompatibilní produkty

1.1 Systémový protikus

1.1.1 Konektor (zásuvka) / zdířka



[Obj. č.: 231-705/026-000](#)

1 vodičová pružinová svorkovnice; CAGE CLAMP®; 2,5 mm²; Rozteč 7,62 mm; 5pól.; 2,50 mm²; Oranžová



[Obj. č.: 231-705/037-000](#)

1 vodičová pružinová svorkovnice; CAGE CLAMP®; 2,5 mm²; Rozteč 7,62 mm; 5pól.; Boční blokovací západky; 2,50 mm²; Oranžová



[Obj. č.: 231-705/031-000](#)

1 vodičová pružinová svorkovnice; CAGE CLAMP®; 2,5 mm²; Rozteč 7,62 mm; 5pól.; Upevňovací příruba; 2,50 mm²; Oranžová



[Obj. č.: 231-705/008-000](#)

1 vodičová pružinová svorkovnice; CAGE CLAMP®; 2,5 mm²; Rozteč 7,62 mm; 5pól.; Západky; 2,50 mm²; Oranžová



[Obj. č.: 2231-705/026-000](#)

1 vodičová pružinová svorkovnice; Tlačítko; Push-in CAGE CLAMP®; 2,5 mm²; Rozteč 7,62 mm; 5pól.; 2,50 mm²; Oranžová



[Obj. č.: 2231-705/037-000](#)

1 vodičová pružinová svorkovnice; Tlačítko; Push-in CAGE CLAMP®; 2,5 mm²; Rozteč 7,62 mm; 5pól.; Boční blokovací západky; 2,50 mm²; Oranžová



[Obj. č.: 2231-705/031-000](#)

1 vodičová pružinová svorkovnice; Tlačítko; Push-in CAGE CLAMP®; 2,5 mm²; Rozteč 7,62 mm; 5pól.; Upevňovací příruba; 2,50 mm²; Oranžová



[Obj. č.: 2231-705/008-000](#)

1 vodičová pružinová svorkovnice; Tlačítko; Push-in CAGE CLAMP®; 2,5 mm²; Rozteč 7,62 mm; 5pól.; Západky; 2,50 mm²; Oranžová

1.1.1 Konektor (zásuvka) / zdířka



Obj. č.: 732-125/026-000

1vodičový konektor (zásuvka), úhlový; CAGE CLAMP®; 2,5 mm²; Rozteč 7,62 mm; 5pól.; 2,50 mm²; Oranžová



Obj. č.: 231-2705/037-000

2vodičová pružinová svorkovnice; Push-in CAGE CLAMP®; 2,5 mm²; Rozteč 7,62 mm; 5pól.; Boční blokovací západky; 2,50 mm²; Oranžová



Obj. č.: 231-2705/026-000

2vodičová pružinová svorkovnice; Push-in CAGE CLAMP®; 2,5 mm²; Rozteč 7,62 mm; 5pól.; S integrovanou koncovou bočnicí; 2,50 mm²; Oranžová



Obj. č.: 232-765/039-000

Pružinová svorkovnice THT; Rovné provedení; Rozteč 7,62 mm; 5pól.; Blokovací západka; Pájecí kontakt 0,6 × 1,0 mm; Oranžová



Obj. č.: 232-765/047-000

Pružinová svorkovnice THT; Rovné provedení; Rozteč 7,62 mm; 5pól.; Distanční příruba; Pájecí kontakt 0,6 × 1,0 mm; Oranžová



Obj. č.: 232-765

Pružinová svorkovnice THT; Rovné provedení; Rozteč 7,62 mm; 5pól.; Pájecí kontakt 0,6 × 1,0 mm; Oranžová



Obj. č.: 232-765/045-000

Pružinová svorkovnice THT; Rovné provedení; Rozteč 7,62 mm; 5pól.; Pájecí kontakt 0,6 × 1,0 mm; Oranžová



Obj. č.: 232-765/031-000

Pružinová svorkovnice THT; Rovné provedení; Rozteč 7,62 mm; 5pól.; Upevňovací příruba; Pájecí kontakt 0,6 × 1,0 mm; Oranžová



Obj. č.: 232-865/039-000

Pružinová svorkovnice THT; Úhlové provedení; Rozteč 7,62 mm; 5pól.; Blokovací západka; Pájecí kontakt 0,6 × 1,0 mm; Oranžová



Obj. č.: 232-865/047-000

Pružinová svorkovnice THT; Úhlové provedení; Rozteč 7,62 mm; 5pól.; Distanční příruba; Pájecí kontakt 0,6 × 1,0 mm; Oranžová



Obj. č.: 232-865

Pružinová svorkovnice THT; Úhlové provedení; Rozteč 7,62 mm; 5pól.; Pájecí kontakt 0,6 × 1,0 mm; Oranžová



Obj. č.: 232-865/045-000

Pružinová svorkovnice THT; Úhlové provedení; Rozteč 7,62 mm; 5pól.; Pájecí kontakt 0,6 × 1,0 mm; Oranžová



Obj. č.: 232-865/031-000

Pružinová svorkovnice THT; Úhlové provedení; Rozteč 7,62 mm; 5pól.; Upevňovací příruba; Pájecí kontakt 0,6 × 1,0 mm; Oranžová

1.2 Volitelné příslušenství

1.2.1 Dutinka

1.2.1.1 Dutinka



Obj. č.: 216-302

Dutinka; Dutinka pro 0,34 mm² / 22 AWG; S plastovým límcem; Galvanicky pocínováno; Světlá tyrkysová



Obj. č.: 216-322

Dutinka; Dutinka pro 0,34 mm² / 22 AWG; S plastovým límcem; Galvanicky pocínováno; Světlá tyrkysová



Obj. č.: 216-141

Dutinka; Dutinka pro 0,5 mm² / 20 AWG; Bez plastového límce; Galvanicky pocínováno; Elektrolytická měď; Plynotěsně osazena; Dle DIN 46228, část 1/08.92



Obj. č.: 216-201

Dutinka; Dutinka pro 0,5 mm² / 20 AWG; S plastovým límcem; Galvanicky pocínováno; Bílá



Obj. č.: 216-221

Dutinka; Dutinka pro 0,5 mm² / 20 AWG; S plastovým límcem; Galvanicky pocínováno; Bílá



Obj. č.: 216-241

Dutinka; Dutinka pro 0,5 mm² / 20 AWG; S plastovým límcem; Galvanicky pocínováno; Elektrolytická měď; Plynotěsně osazena; Dle DIN 46228, část 4/09.90; Bílá



Obj. č.: 216-142

Dutinka; Dutinka pro 0,75 mm² / 18 AWG; Bez plastového límce; Galvanicky pocínováno; Elektrolytická měď; Plynotěsně osazena; Dle DIN 46228, část 1/08.92



Obj. č.: 216-242

Dutinka; Dutinka pro 0,75 mm² / 18 AWG; S plastovým límcem; Galvanicky pocínováno; Elektrolytická měď; Plynotěsně osazena; Dle DIN 46228, část 4/09.90; Šedá



Obj. č.: 216-262

Dutinka; Dutinka pro 0,75 mm² / 18 AWG; S plastovým límcem; Galvanicky pocínováno; Elektrolytická měď; Plynotěsně osazena; Dle DIN 46228, část 4/09.90; Šedá



Obj. č.: 216-202

Dutinka; Dutinka pro 0,75 mm² / 18 AWG; S plastovým límcem; Galvanicky pocínováno; Šedá



Obj. č.: 216-222

Dutinka; Dutinka pro 0,75 mm² / 18 AWG; S plastovým límcem; Galvanicky pocínováno; Šedá



Obj. č.: 216-151

Dutinka; Objímka na 0,25 mm² / AWG 24; Bez plastového límce; Galvanicky pocínováno



Obj. č.: 216-131

Dutinka; Objímka na 0,25 mm² / AWG 24; Bez plastového límce; Galvanicky pocínováno; Stříbrná



Obj. č.: 216-301

Dutinka; Objímka na 0,25 mm² / AWG 24; S plastovým límcem; Galvanicky pocínováno; Žlutá



Obj. č.: 216-321

Dutinka; Objímka na 0,25 mm² / AWG 24; S plastovým límcem; Galvanicky pocínováno; Žlutá



Obj. č.: 216-132

Dutinka; Objímka na 0,34 mm² / AWG 24; Bez plastového límce; Galvanicky pocínováno



Obj. č.: 216-152

Dutinka; Objímka na 0,34 mm² / AWG 24; Bez plastového límce; Galvanicky pocínováno



Obj. č.: 216-101

Dutinka; Objímka na 0,5 mm² / AWG 22; Bez plastového límce; Galvanicky pocínováno; Stříbrná



Obj. č.: 216-121

Dutinka; Objímka na 0,5 mm² / AWG 22; Bez plastového límce; Galvanicky pocínováno; Stříbrná



Obj. č.: 216-102

Dutinka; Objímka na 0,75 mm² / AWG 20; Bez plastového límce; Galvanicky pocínováno; Stříbrná

1.2.1.1 Dutinka



Obj. č.: 216-122

Dutinka; Objímka na 0,75 mm² / AWG 20; Bez plastového límce; Galvanicky pocínováno; Stříbrná

Obj. č.: 216-103

Dutinka; Objímka na 1 mm² / AWG 18; Bez plastového límce; Galvanicky pocínováno

Obj. č.: 216-143

Dutinka; Objímka na 1 mm² / AWG 18; Bez plastového límce; Galvanicky pocínováno; Elektrolytická měď; Plynotěsně osazena; Dle DIN 46228, část 1/08.92

Obj. č.: 216-123

Dutinka; Objímka na 1 mm² / AWG 18; Bez plastového límce; Galvanicky pocínováno; Stříbrná



Obj. č.: 216-203

Dutinka; Objímka na 1 mm² / AWG 18; S plastovým límcem; Galvanicky pocínováno; Červená

Obj. č.: 216-223

Dutinka; Objímka na 1 mm² / AWG 18; S plastovým límcem; Galvanicky pocínováno; Červená

Obj. č.: 216-243

Dutinka; Objímka na 1 mm² / AWG 18; S plastovým límcem; Galvanicky pocínováno; Elektrolytická měď; Plynotěsně osazena; Dle DIN 46228, část 4/09.90; Červená

Obj. č.: 216-263

Dutinka; Objímka na 1 mm² / AWG 18; S plastovým límcem; Galvanicky pocínováno; Elektrolytická měď; Plynotěsně osazena; Dle DIN 46228, část 4/09.90; Červená



Obj. č.: 216-124

Dutinka; Objímka na 1,5 mm² / AWG 16; Bez plastového límce; Galvanicky pocínováno

Obj. č.: 216-144

Dutinka; Objímka na 1,5 mm² / AWG 16; Bez plastového límce; Galvanicky pocínováno; Elektrolytická měď; Plynotěsně osazena; Dle DIN 46228, část 1/08.92; Stříbrná

Obj. č.: 216-104

Dutinka; Objímka na 1,5 mm² / AWG 16; Bez plastového límce; Galvanicky pocínováno; Stříbrná

Obj. č.: 216-204

Dutinka; Objímka na 1,5 mm² / AWG 16; S plastovým límcem; Galvanicky pocínováno; Černá



Obj. č.: 216-224

Dutinka; Objímka na 1,5 mm² / AWG 16; S plastovým límcem; Galvanicky pocínováno; Černá

Obj. č.: 216-244

Dutinka; Objímka na 1,5 mm² / AWG 16; S plastovým límcem; Galvanicky pocínováno; Elektrolytická měď; Plynotěsně osazena; Dle DIN 46228, část 4/09.90; Černá

Obj. č.: 216-264

Dutinka; Objímka na 1,5 mm² / AWG 16; S plastovým límcem; Galvanicky pocínováno; Elektrolytická měď; Plynotěsně osazena; Dle DIN 46228, část 4/09.90; Černá

Obj. č.: 216-284

Dutinka; Objímka na 1,5 mm² / AWG 16; S plastovým límcem; Galvanicky pocínováno; Elektrolytická měď; Plynotěsně osazena; Dle DIN 46228, část 4/09.90; Černá



Obj. č.: 216-106

Dutinka; Objímka na 2,5 mm² / AWG 14; Bez plastového límce; Galvanicky pocínováno; Stříbrná

1.2.2 Izolační zarážka

1.2.2.1 Izolační zarážka



Obj. č.: 231-673

Izolační zarážka; 0,08–0,2 mm² / 0,2 mm²; Bílá

Obj. č.: 231-674

Izolační zarážka; 0,25–0,5 mm²; Světle šedá

Obj. č.: 231-675

Izolační zarážka; 0,75–1 mm²; Tmavě šedá

1.2.3 Kódování

1.2.3.1 Kódování



Obj. č.: 231-130

Kódovací prvek; Možnost naklapnutí; Světle šedá

1.2.4 Kryt

1.2.4.1 Kryt



Obj. č.: 231-669

Zavírací kolíky; K uzavření nepotřebných kontaktních míst; Oranžová

1.2.5 Nástroj

1.2.5.1 Ovládací nástroj



Obj. č.: 210-657

Ovládací nástroj; Břit: 3,5 × 0,5 mm; S částečně izolovanou rukojetí; Krátké; Vícebarevné



Obj. č.: 210-720

Ovládací nástroj; Břit: 3,5 × 0,5 mm; S částečně izolovanou rukojetí; Vícebarevné



Obj. č.: 231-131

Ovládací nástroj; Z izolačního materiálu; 1×; Volný; Bílá



Obj. č.: 231-291

Ovládací nástroj; Z izolačního materiálu; 1×; Volný; Červená

1.2.6 Odlehčení tahu

1.2.6.1 Pouzdro pro odlehčení tahu



Obj. č.: 232-685

Pouzdra s odlehčením tahu; Pro pružinové svorkovnice a konektory s pájecími píny; Dvoudílné; Rozteč 7,62 mm; 5pól.; Oranžová

1.2.7 Značení

1.2.7.1 Popisovací pásek



Obj. č.: 210-331/762-202

Popisovací pásky; Jako list A4; S potiskem; 1–16 (100×); Výška pásek 2,3 mm; Délka pásek 182 mm; Potisk vodorovný; Samolepicí; Bílá

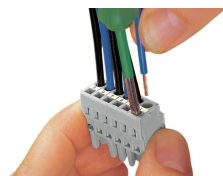


Obj. č.: 210-332/762-020

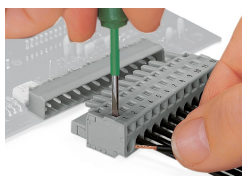
Popisovací pásky; Jako list A4; S potiskem; 1–20 (80×); Výška pásek 3 mm; Délka pásek 182 mm; Potisk vodorovný; Samolepicí; Bílá

Pokyny k instalaci

Připojení vodiče



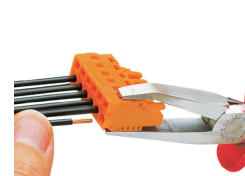
Připojení vodiče pomocí 3,5mm šroubováku – ovládnutí kontaktního místa s přípojovací technikou CAGE CLAMP® ze směru připojení vodiče.



Připojení vodiče pomocí 3,5mm šroubováku – ovládnutí kontaktního místa s přípojovací technikou CAGE CLAMP® v pravém úhlu vůči směru připojení vodiče.

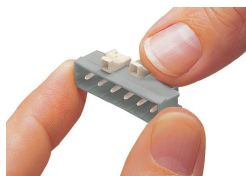


Zasunutí vodiče do kontaktního místa s přípojovací technikou CAGE CLAMP® pomocí ovládací páčky (231-291).



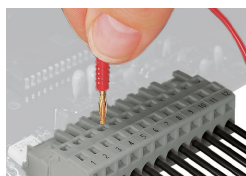
Připojení vodiče pomocí ovládacího nástroje.

Kódování



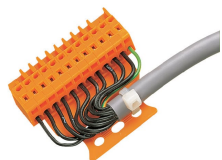
Kódování konektoru (vidlice) – navkvněte kódovací prvek (prvky).

Zkoušení



Zkoušení – konektor (zásuvka) s připojovací technikou CAGE CLAMP®
Integrované zkušební otvory pro zkoušení kolmo ke směru připojení vodiče pomocí zkušební zástrčky Ø 2 nebo 2,3 mm

Instalace

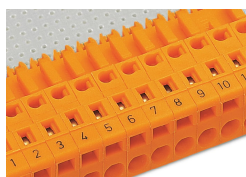


Konektor (vidlice) s podložkou pro odlehčení tahu



Pouzdro s odlehčením tahu osazené konektorem (vidlicí) s připojovací technikou CAGE CLAMP®

Značení



Přímý potisk nebo popisování samolepicími pásky.