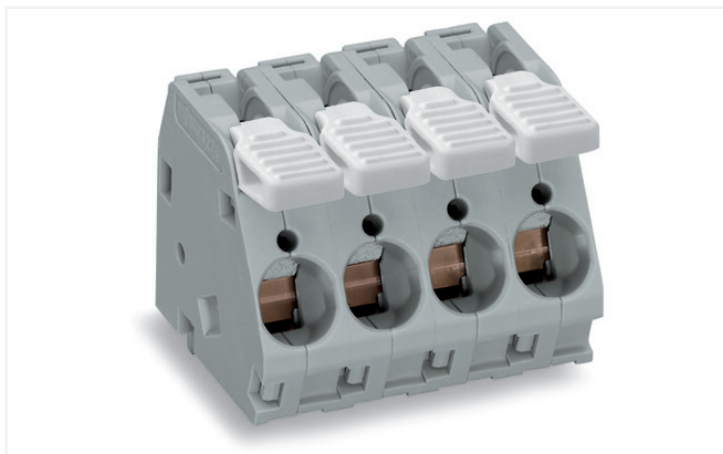


# Datový list | Obj. č.: 2716-106

Svorka na desky plošných spojů; Páčka; 16 mm<sup>2</sup>; Rozteč 10 mm; 6pól.; CAGE

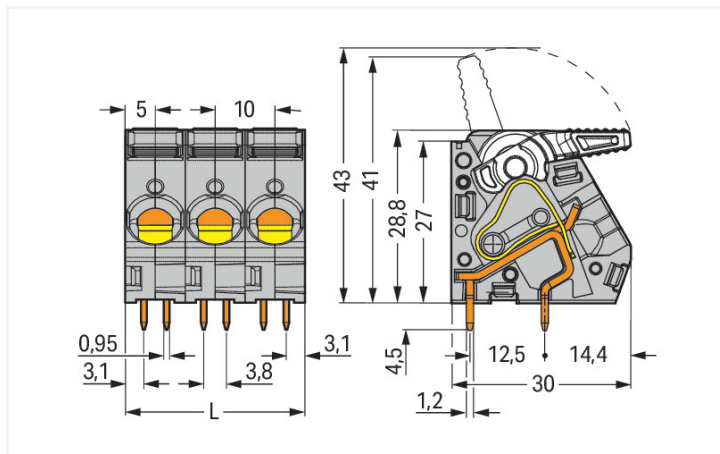
CLAMP®; 16,00 mm<sup>2</sup>; Šedá

<https://www.wago.com/2716-106>



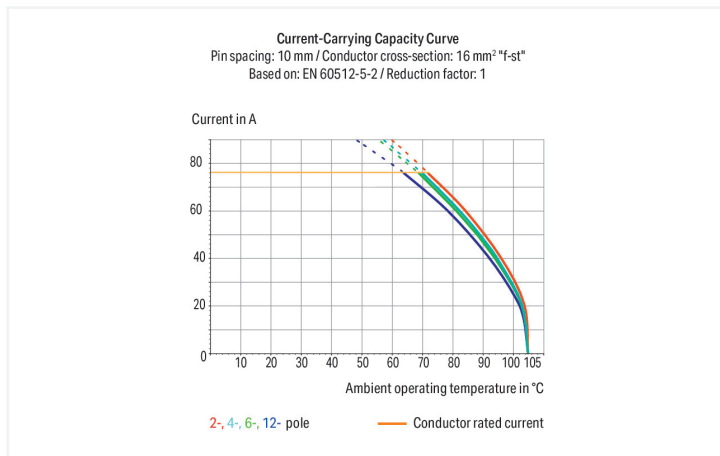
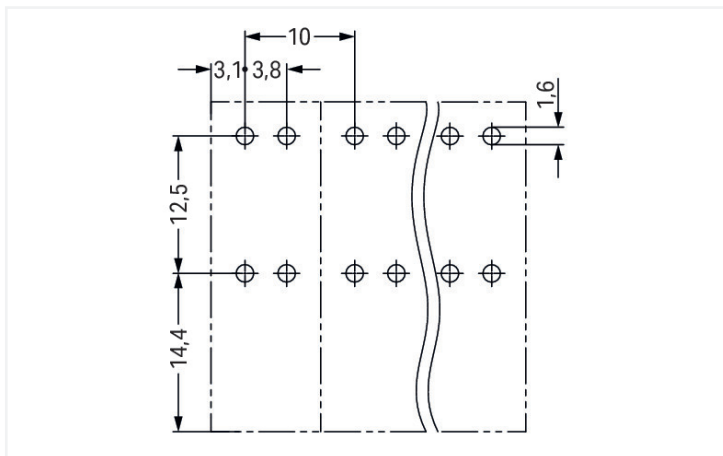
Barva: ■ Šedá

Ilustrační fotografie



Rozměry v mm

L = pole no. x pin spacing



- Vysokoproudé svorkovnice na desky plošných spojů s technologií CAGE CLAMP® a ovládním pomocí páčky
- Otevírání a zavírání páček rukou – připojování bez použití nástrojů
- V jednu chvíli lze v otevřeném stavu držet víc kontaktních míst. To zjednodušuje připojování vícežilových kabelů
- Čtyři pájecí kontakty na každém kontaktním místě zajišťují vysokou mechanickou stabilitu
- 600 V podle UL pro rozteč 15 mm
- Z hlediska kontaktů a rozměrů kompatibilní s vysokoproudými svorkami se šroubovým připojením

## Poznámky

Varianty:

Jiný počet pólů

Jiné barvy

Barevně smíšené svorkové bloky na desky plošných spojů

Přímý potisk

Další verze (nebo varianty) si můžete vyžádat od oddělení prodeje společnosti WAGO nebo konfigurovat na adrese <https://configurator.wago.com/>.

## Elektrické údaje

Návrhové hodnoty dle	IEC/EN 60664-1		
Overvoltage category	III	III	II
Pollution degree	3	2	2
Návrhové napětí	320 V	320 V	630 V
Návrhové rázové napětí	4 kV	4 kV	4 kV
Jmenovitý proud	76 A	76 A	76 A

Atesty dle	UL 1059		
Use group	B	C	D
Jmenovité napětí dle	300 V	150 V	300 V
Jmenovitý proud dle	55 A	55 A	10 A

## Údaje o připojení

Celkový počet připojovacích bodů	6	<b>Připojení 1</b>	
Celkový počet potenciálů	6	Připojovací technika	CAGE CLAMP®
Počet typů připojení	1	Způsob ovládní	Páčka
Počet úrovní	1	Plný vodič	1,5 ... 16 mm <sup>2</sup> / 16 ... 6 AWG
		Jemně laněný vodič	1,5 ... 16 mm <sup>2</sup> / 16 ... 6 AWG
		Jemně laněný vodič; s izolovanou dutinkou	1,5 ... 10 mm <sup>2</sup>
		Jemně laněný vodič; s neizolovanou dutinkou	1,5 ... 10 mm <sup>2</sup>
		Délka odizolování	12 ... 13 mm / 0.47 ... 0.51 palců
		Směr připojení vodiče k desce plošných spojů	30°
		Počet pólů	6

## Geometrické údaje

Rozteč	10 mm / 0.394 palců
Šířka	60 mm / 2.362 palců
Výška	33,3 mm / 1.311 palců
Výška od povrchu	28,8 mm / 1.134 palců
Hloubka	30 mm / 1.181 palců
Délka pájecích kolíků	4,5 mm
Rozměry pájecího kontaktu	0,95 x 1,2 mm
Průměr vyvrtaného otvoru s tolerancí	1,6 (+0,1) mm

## Kontakt na desku plošných spojů

Kontakt na desku plošných spojů	THT
Uspořádání pájecích kontaktů	Přes celou svorkovnici (v řadě)
Počet pájecích kontaktů na každém potenciálu	4

## Údaje o materiálu

Upozornění k údajům o materiálu	<a href="#">Zde najdete informace o specifikaci materiálu</a>
Barva	Šedá
Materiálová skupina	I
Izolační materiál	Polyamid (PA 66)
Třída hořlavosti podle UL94	V0
Materiál svěracích pružin	Chromniklová pružinová ocel (CrNi)
Materiál kontaktů	Elektrolytická měď (E <sub>Cu</sub> )
Povrch kontaktů	Cín
Požární zatížení	0,977 MJ
Hmotnost	53,6 g

## Požadavky na prostředí

Mezní rozsah teplot -60 ... +105 °C

## Obchodní údaje

Product Group	4 (Printed Circuit Connectors)
eCl@ss 10.0	27-44-04-01
eCl@ss 9.0	27-44-04-01
ETIM 8.0	EC002643
ETIM 7.0	EC002643
PU (SPU)	20 ks
Druh balení	Box
Země původu	PL
GTIN	4045454739300
Číslo celního tarifu	85369010000

## Environmental Product Compliance

RoHS Compliance Status Compliant, No Exemption

## Atesty/certifikáty

## General approvals



Schválení	Standardní	Název certifikátu
CCA DEKRA Certification B.V.	EN 60947	NTR NL-7131
CSA DEKRA Certification B.V.	C22.2 No. 158	1132097
cURus Underwriters Laboratories Inc.	UL 1059	E45172
KEMA/KEUR DEKRA Certification B.V.	EN 60947	71-117512

## Ke stažení

## Environmental Product Compliance

## Compliance Search

Environmental Product  
Compliance 2716-106

## Documentation

## Additional Information

Technical Section

03.04.2019

pdf

2010.85 KB



## CAD/CAE-Data

## CAD data

2D/3D Models  
2716-106

## CAE data

ZUKEN Portal  
2716-106

## 1 Kompatibilní produkty

## 1.1 Volitelné příslušenství

## 1.1.1 Dutinka

## 1.1.1.1 Dutinka

**Obj. č.: 216-124**Dutinka; Objímka na 1,5 mm<sup>2</sup> / AWG 16; Bez plastového límce; Galvanicky pocínováno**Obj. č.: 216-144**Dutinka; Objímka na 1,5 mm<sup>2</sup> / AWG 16; Bez plastového límce; Galvanicky pocínováno; Elektrolytická měď; Plynotěsně osazena; Dle DIN 46228, část 1/08.92; Stříbrná**Obj. č.: 216-104**Dutinka; Objímka na 1,5 mm<sup>2</sup> / AWG 16; Bez plastového límce; Galvanicky pocínováno; Stříbrná**Obj. č.: 216-204**Dutinka; Objímka na 1,5 mm<sup>2</sup> / AWG 16; S plastovým límcem; Galvanicky pocínováno; Černá**Obj. č.: 216-224**Dutinka; Objímka na 1,5 mm<sup>2</sup> / AWG 16; S plastovým límcem; Galvanicky pocínováno; Černá**Obj. č.: 216-244**Dutinka; Objímka na 1,5 mm<sup>2</sup> / AWG 16; S plastovým límcem; Galvanicky pocínováno; Elektrolytická měď; Plynotěsně osazena; Dle DIN 46228, část 4/09.90; Černá**Obj. č.: 216-264**Dutinka; Objímka na 1,5 mm<sup>2</sup> / AWG 16; S plastovým límcem; Galvanicky pocínováno; Elektrolytická měď; Plynotěsně osazena; Dle DIN 46228, část 4/09.90; Černá**Obj. č.: 216-284**Dutinka; Objímka na 1,5 mm<sup>2</sup> / AWG 16; S plastovým límcem; Galvanicky pocínováno; Elektrolytická měď; Plynotěsně osazena; Dle DIN 46228, část 4/09.90; Černá**Obj. č.: 216-109**Dutinka; Objímka na 10 mm<sup>2</sup> / AWG 8; Bez plastového límce; Galvanicky pocínováno**Obj. č.: 216-209**Dutinka; Objímka na 10 mm<sup>2</sup> / AWG 8; S plastovým límcem; Galvanicky pocínováno; Červená**Obj. č.: 216-289**Dutinka; Objímka na 10 mm<sup>2</sup> / AWG 8; S plastovým límcem; Galvanicky pocínováno; Elektrolytická měď; Plynotěsně osazena; Dle DIN 46228, část 4/09.90; Červená**Obj. č.: 216-205**Dutinka; Objímka na 2,08 mm<sup>2</sup> / AWG 14; S plastovým límcem; Galvanicky pocínováno; Žlutá**Obj. č.: 216-106**Dutinka; Objímka na 2,5 mm<sup>2</sup> / AWG 14; Bez plastového límce; Galvanicky pocínováno; Stříbrná**Obj. č.: 216-246**Dutinka; Objímka na 2,5 mm<sup>2</sup> / AWG 14; S plastovým límcem; Galvanicky pocínováno; Elektrolytická měď; Plynotěsně osazena; Dle DIN 46228, část 4/09.90; Modrá**Obj. č.: 216-266**Dutinka; Objímka na 2,5 mm<sup>2</sup> / AWG 14; S plastovým límcem; Galvanicky pocínováno; Elektrolytická měď; Plynotěsně osazena; Dle DIN 46228, část 4/09.90; Modrá**Obj. č.: 216-286**Dutinka; Objímka na 2,5 mm<sup>2</sup> / AWG 14; S plastovým límcem; Galvanicky pocínováno; Elektrolytická měď; Plynotěsně osazena; Dle DIN 46228, část 4/09.90; Modrá**Obj. č.: 216-206**Dutinka; Objímka na 2,5 mm<sup>2</sup> / AWG 14; S plastovým límcem; Galvanicky pocínováno; Modrá**Obj. č.: 216-107**Dutinka; Objímka na 4 mm<sup>2</sup> / AWG 12; Bez plastového límce; Galvanicky pocínováno**Obj. č.: 216-267**Dutinka; Objímka na 4 mm<sup>2</sup> / AWG 12; S plastovým límcem; Galvanicky pocínováno; Elektrolytická měď; Plynotěsně osazena; Dle DIN 46228, část 4/09.90; Šedá**Obj. č.: 216-287**Dutinka; Objímka na 4 mm<sup>2</sup> / AWG 12; S plastovým límcem; Galvanicky pocínováno; Elektrolytická měď; Plynotěsně osazena; Dle DIN 46228, část 4/09.90; Šedá

### 1.1.1.1 Dutinka



**Obj. č.: 216-207**

Dutinka; Objímka na 4 mm<sup>2</sup> / AWG 12; S plastovým límcem; Galvanicky pocínováno; Šedá

**Obj. č.: 216-108**

Dutinka; Objímka na 6 mm<sup>2</sup> / AWG 10; Bez plastového límce; Galvanicky pocínováno; Stříbrná

**Obj. č.: 216-208**

Dutinka; Objímka na 6 mm<sup>2</sup> / AWG 10; S plastovým límcem; Galvanicky pocínováno; Elektrolytická měď; Plynotěsně osazena; Dle DIN 46228, část 4/09.90; Žlutá

**Obj. č.: 216-288**

Dutinka; Objímka na 6 mm<sup>2</sup> / AWG 10; S plastovým límcem; Galvanicky pocínováno; Elektrolytická měď; Plynotěsně osazena; Dle DIN 46228, část 4/09.90; Žlutá

### 1.1.2 Zkoušení a měření

#### 1.1.2.1 Příslušenství pro zkoušení

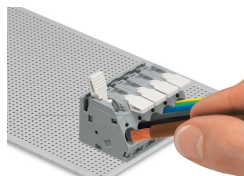


**Obj. č.: 210-136**

Zkušební hrot; Ø 2 mm; S 500mm vedením; Červená

### Pokyny k instalaci

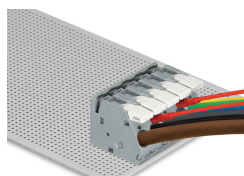
#### Připojení vodiče



Chcete-li otevřít kontaktní místo, překlápnete ovládací páčku úplně dozadu – řada 2706 a 2716.

Připojení/uvolnění vodiče – řady 2706 a 2716.

### Zkoušení



Zkoušení zkušební zástrčkou – řada 2706 a 2716.