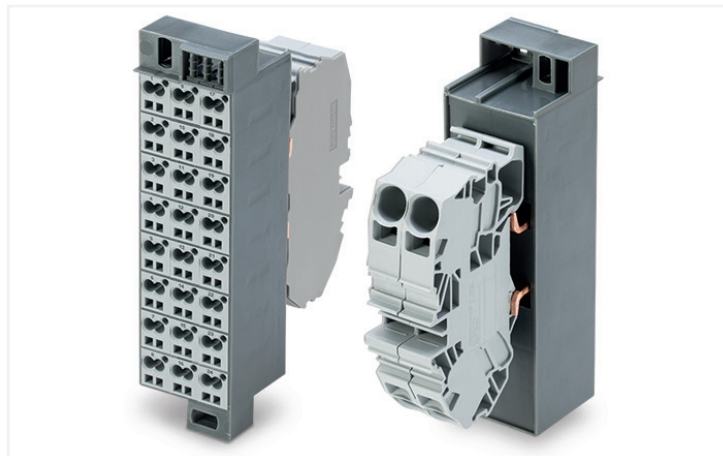


## Datový list | Obj. č.: 726-602

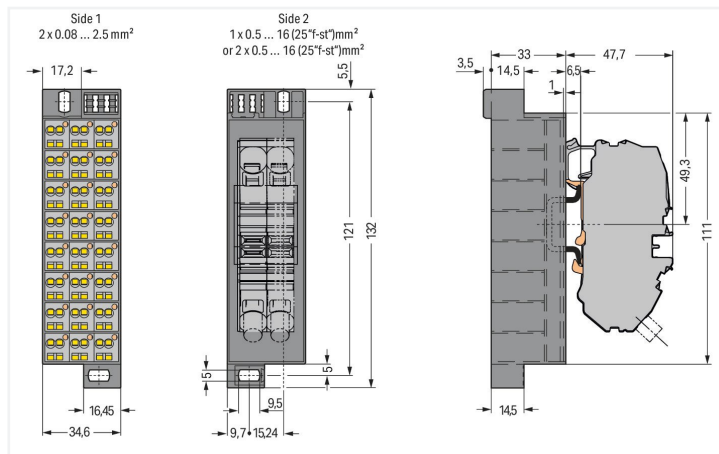
Potenciálový blok; Potisk 1–24; Se dvěma napájecími svorkami vč. koncové bočnice; Barva komůrek jednotně šedá; Označení komůrek ve svislé řadě; Pro 19" racky; Úzké provedení; 2,50 mm<sup>2</sup>; Tmavě šedá



<https://www.wago.com/726-602>



Barva: ■ Tmavě šedá



Rozměry v mm

Dimensions in mm

Common potential matrix patchboards – slimline version, for 19" racks

### Elektrické údaje

#### Návrhové hodnoty podle IEC/EN

Jmenovitý proud 24 A

#### Návrhové hodnoty podle IEC/EN

Jmenovitý proud 2 76 A

### Údaje o připojení

#### Připojení 1

Typ připojení (1)	Strana 1
Připojovací technika	CAGE CLAMP®
Počet připojovacích bodů	2
Způsob ovládání	Ovládací nástroj
Materiály připojitelných vodičů	Měď
Plný vodič	0,08 ... 2,5 mm <sup>2</sup> / 28 ... 14 AWG
Jemně laněný vodič	0,08 ... 2,5 mm <sup>2</sup> / 28 ... 14 AWG
Délka odizolování	8 ... 10 mm / 0.31 ... 0.39 palců
Směr zapojení	Čelní zapojení

#### Připojení 2

Typ připojení 2	Strana 2
Připojovací technika 2	Push-in CAGE CLAMP®
Počet připojovacích bodů 2	2
Plný vodič 2	0,2 ... 16 mm <sup>2</sup> / 24 ... 6 AWG
Jemně laněný vodič 2	0,2 ... 16 mm <sup>2</sup> / 24 ... 6 AWG
Délka odizolování 2	16 ... 17 mm / 0.63 ... 0.67 palců

### Geometrické údaje

Šířka	34,6 mm / 1.362 palců
Výška	132 mm / 5.197 palců
Hloubka	84,2 mm / 3.315 palců

### Mechanické údaje

Značení	1 ... 24
Konstrukční řešení	Štíhlé konstrukční provedení

### Údaje o materiálu

Upozornění k údajům o materiálu	<a href="#">Zde najdete informace o specifikaci materiálu</a>
Barva	Tmavě šedá
Barva modulu	Šedá
Materiálová skupina	I
Izolační materiál	Polyamid (PA 66)
Třída hořlavosti podle UL94	V0
Požární zatížení	2,369 MJ
Hmotnost	250,8 g

### Obchodní údaje

eCl@ss 10.0	27-24-26-08
eCl@ss 9.0	27-24-26-08
ETIM 8.0	EC001604
ETIM 7.0	EC001604
PU (SPU)	10 (1) ks
Druh balení	Box
Země původu	DE
GTIN	4055143628679
Číslo celního tarifu	85369010000

### Environmental Product Compliance

CAS-No.	7439-92-1
REACH Candidate List Substance	Lead
RoHS Compliance Status	Compliant,With Exemption
RoHS Exemption	6(c) 7(a) 7(c)-I 7(c)-II
SCIP notification number (Austria)	593381f8-6709-4597-927f-664d942e848a
SCIP notification number (Belgium)	cf2bfc66-b037-41b9-9e70-090b6820172e
SCIP notification number (Bulgaria)	70fae80a-e9e0-428e-96e9-29f389b6bba
SCIP notification number (Czech Republic)	4f480e19-c15b-4891-8eb3-f79a5369be3e
SCIP notification number (Denmark)	a7a82f7a-4a62-4250-a088-7bfbc539a63
SCIP notification number (Finland)	cbb46461-7746-463c-9a24-91c948fc473c
SCIP notification number (France)	a41be08e-94df-4ab3-a115-52f585af4faa
SCIP notification number (Germany)	4640b624-d311-430f-b3d3-0bcf8c4ba8ad
SCIP notification number (Hungary)	b130ecae-eb4d-4f40-8e01-6ce26c8c9bd5
SCIP notification number (Italy)	ecfa8c4d-52e4-4975-a997-4e565d879b40
SCIP notification number (Netherlands)	6821cb6d-a76f-4483-942a-fbfa5d61b1
SCIP notification number (Poland)	a6e33e87-a507-4643-8164-ce0cea251681
SCIP notification number (Romania)	659560ac-4622-40c2-9aa2-eb3aaa1d2643
SCIP notification number (Sweden)	fa297233-ef35-494f-9401-9da91da982af

## Atesty/certifikáty

## General approvals



Schválení	Standardní	Název certifikátu
CCA DEKRA Certification B.V.	EN 60998	NTR NL-7623
CSA CSA Group	C22.2 No. 158	1101143
KEMA/KEUR DEKRA Certification B.V.	EN 60998	71-100850
UL UL International Germany GmbH	UL 1059	E45172

## Declarations of conformity and manufacturer's declarations

Schválení	Standardní	Název certifikátu
EU-Declaration of Conformity WAGO GmbH & Co. KG	-	-
UK-Declaration of Conformity WAGO GmbH & Co. KG	-	-

## Ke stažení

## Environmental Product Compliance

## Compliance Search

Environmental Product  
Compliance 726-602





## Documentation

## Additional Information

Technical Section pdf  
2240.62 KB



## Bid Text

726-602	19.02.2019	xml 3.43 KB	
726-602	21.02.2019	docx 14.72 KB	


## CAD/CAE-Data

## CAD data

2D/3D Models 726-602



## CAE data

EPLAN Data Portal 726-602	
WSCAD Universe 726-602	
ZUKEN Portal 726-602	

## 1 Kompatibilní produkty

### 1.1 Volitelné příslušenství

#### 1.1.1 Můstek

##### 1.1.1.1 Můstek



###### Obj. č.: 709-107

Průběžný drátový můstek; 0,5 mm<sup>2</sup>; Izolováno; Šedá

### 1.1.2 Svorky

#### 1.1.2.1 Napájecí modul



###### Obj. č.: 2016-7611

Náhradní napájecí modul; 16 mm<sup>2</sup>; 12 mm; Push-in CAGE CLAMP®; 16,00 mm<sup>2</sup>; Šedá

### 1.1.3 Značení

#### 1.1.3.1 Nosič označení



###### Obj. č.: 726-902

Adaptér; Tmavě šedá

#### 1.1.3.2 Označovač



###### Obj. č.: 793-5501

Popisovací karta WMB; Jako karta; Pro svorky o šířce 5–17,5 mm; Flexibilní, 5–5,2 mm; Bez potisku; Možnost naklapnutí; Bílá



###### Obj. č.: 793-5501/000-005

Popisovací karta WMB; Jako karta; Pro svorky o šířce 5–17,5 mm; Flexibilní, 5–5,2 mm; Bez potisku; Možnost naklapnutí; Červená



###### Obj. č.: 793-5501/000-024

Popisovací karta WMB; Jako karta; Pro svorky o šířce 5–17,5 mm; Flexibilní, 5–5,2 mm; Bez potisku; Možnost naklapnutí; Fialová



###### Obj. č.: 793-5501/000-014

Popisovací karta WMB; Jako karta; Pro svorky o šířce 5–17,5 mm; Flexibilní, 5–5,2 mm; Bez potisku; Možnost naklapnutí; Hnědá



###### Obj. č.: 793-5501/000-006

Popisovací karta WMB; Jako karta; Pro svorky o šířce 5–17,5 mm; Flexibilní, 5–5,2 mm; Bez potisku; Možnost naklapnutí; Modrá



###### Obj. č.: 793-5501/000-012

Popisovací karta WMB; Jako karta; Pro svorky o šířce 5–17,5 mm; Flexibilní, 5–5,2 mm; Bez potisku; Možnost naklapnutí; Oranžová



###### Obj. č.: 793-5501/000-007

Popisovací karta WMB; Jako karta; Pro svorky o šířce 5–17,5 mm; Flexibilní, 5–5,2 mm; Bez potisku; Možnost naklapnutí; Šedá



###### Obj. č.: 793-5501/000-017

Popisovací karta WMB; Jako karta; Pro svorky o šířce 5–17,5 mm; Flexibilní, 5–5,2 mm; Bez potisku; Možnost naklapnutí; Světle zelená



###### Obj. č.: 793-5501/000-023

Popisovací karta WMB; Jako karta; Pro svorky o šířce 5–17,5 mm; Flexibilní, 5–5,2 mm; Bez potisku; Možnost naklapnutí; Zelená



###### Obj. č.: 793-5501/000-002

Popisovací karta WMB; Jako karta; Pro svorky o šířce 5–17,5 mm; Flexibilní, 5–5,2 mm; Bez potisku; Možnost naklapnutí; Žlutá



###### Obj. č.: 2009-115

WMB Inline; Pro Smart Printer; 1500 ks na cívice; Flexibilní, 5–5,2 mm; Bez potisku; Možnost naklapnutí; Bílá

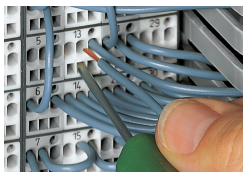
### 1.1.3.3 Popisovací pásek

#### Obj. č.: 2009-110

Popisovací páska; Pro Smart Printer; Na cívice; Neflexibilní; Bez potisku; Možnost naklapnutí; Bílá

## Pokyny k instalaci

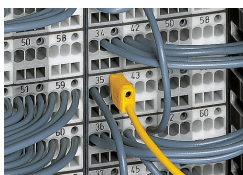
### Připojení vodičů



#### Připojení CAGE CLAMP®

Připojení vodiče pomocí ovládacího nástroje 210-719 (břit 2,5 × 0,4 mm).

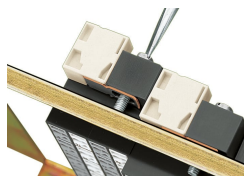
## Zkoušení



Zkoušení zkušební zástrčkou Ø 2,3 mm (210-137).

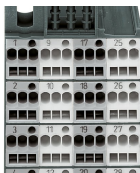


Naklapnutí doplňkového modulu s kontaktem s upevňovacím rámem.



Montáž zapojovací matice s naklapnutým doplňkovým modulem – přímé vytvoření kontaktu s upevňovacím rámem.

## Značení



Moduly s popisem z výroby (strana 1: 1, 2, 3, 4, ...)



Popisování jednotlivých skupin pomocí systému rychlého popisování WSB