

Datový list | Obj. č.: 713-1117

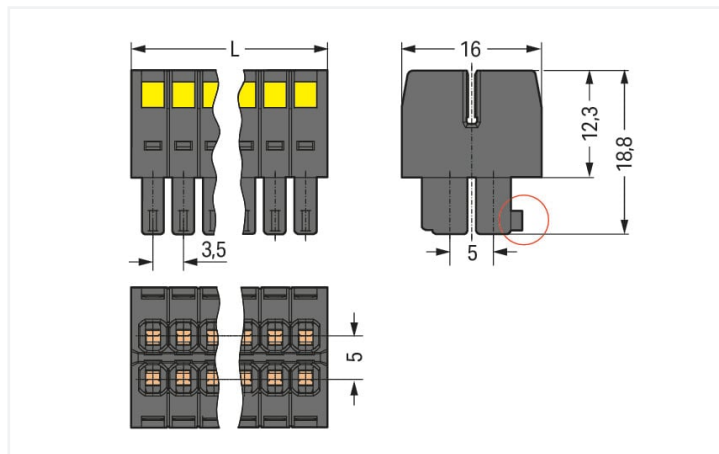
1 vodičová pružinová svorkovnice, 2řadá; CAGE CLAMP®; 1,5 mm²; Rozteč 3,5 mm; 34pól.; 100% ochrana proti chybnému zapojení; 1,50 mm²; Černá

<https://www.wago.com/713-1117>



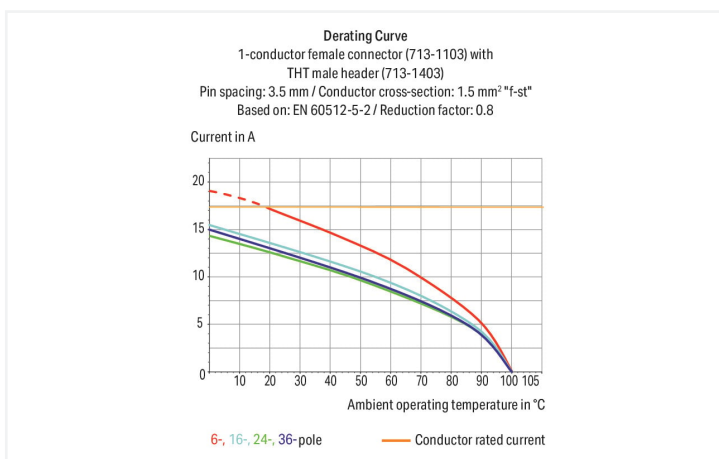
Barva: ■ Černá

Ilustrační fotografie



Rozměry v mm

$L = [(pole\ no./2) - 1] \times pin\ spacing + 5.2\ mm$
Coding finger (red circle)



- Univerzální připojení všech druhů vodičů
- Jedinečně kompaktní dvouřadý konektorový systém pro vodiče o průřezu do 1,5 mm²
- Vysoká hustota uspořádání pro propojení typu Wire-to-Board na nejmenším prostoru
- Podložka pro odlehčení tahu, kterou lze namontovat doprostřed mezi přírůdky vodičů, usnadňuje zapojování a rozpojování. Rovněž umožňuje snadný přístup k ovládacím otvorům, a to i v zapojeném stavu
- Kódovací prvky zajišťují 100% ochranu proti chybnému zapojení

Poznámky

Bezpečnostní informace

Varianty:

MCS – MULTI CONNECTION SYSTEM obsahuje konektory bez spínacího výkonu podle normy DIN EN 61984. Při používání v souladu s určením se tyto konektory nesmějí připojovat/odpojovat pod napětím nebo zátěží! Obvod by měl být řešený tak, aby pájecí kontakty konektoru, kterých se lze dotknout, nebyly v rozpojeném stavu pod napětím.

Jiný počet pólů

Pozlacené nebo částečně pozlacené kontaktní plochy

Další verze (nebo varianty) si můžete vyžádat od oddělení prodeje společnosti WAGO nebo konfigurovat na adrese <https://configurator.wago.com/>.

Elektrické údaje

Návrhové hodnoty dle	IEC/EN 60664-1			Atesty dle	UL 1059		
Overvoltage category	III	III	II	Use group	B	C	D
Pollution degree	3	2	2	Jmenovité napětí dle	300 V	50 V	-
Návrhové napětí	80 V	160 V	250 V	Jmenovitý proud dle	10 A	10 A	-
Návrhové rázové napětí	2,5 kV	2,5 kV	2,5 kV				
Jmenovitý proud	10 A	10 A	10 A				

Atesty dle

Atesty dle	CSA		
Use group	B	C	D
Jmenovité napětí dle	300 V	-	-
Jmenovitý proud dle	10 A	-	-

Údaje o připojení

Celkový počet připojovacích bodů	34	Připojení 1	
Celkový počet potenciálů	34	Připojovací technika	CAGE CLAMP®
Počet typů připojení	1	Způsob ovládání	Ovládací nástroj
Počet úrovní	2	Směr ovládání 1	Ovládání kolmo ke směru připojení vodiče
		Plný vodič	0,08 ... 1,5 mm ² / 28 ... 16 AWG
		Jemně laněný vodič	0,08 ... 1,5 mm ² / 28 ... 16 AWG
		Jemně laněný vodič; s izolovanou dutinkou	0,25 ... 1 mm ²
		Jemně laněný vodič; s neizolovanou dutinkou	0,25 ... 1 mm ²
		Délka odizolování	6 ... 7 mm / 0.24 ... 0.28 palců
		Počet pólů	34
		Směr připojení vodiče ke směru spojení	0°

Geometrické údaje

Rozteč	3,5 mm / 0.138 palců
Šířka	61 mm / 2.402 palců
Výška	18,8 mm / 0.74 palců
Hloubka	16 mm / 0.63 palců

Mechanické údaje

Variabilní kódování	Ano
Ochrana proti pootočení	Ano

Zásuvné připojení

Typ kontaktu (konektor)	Konektor (zásuvka) / zdířka
Konektor (typ připojení)	Pro vodič
Ochrana proti chybnému zapojení	Ano

Údaje o materiálu

Upozornění k údajům o materiálu

[Zde najdete informace o specifikaci materiálu](#)

Barva	Černá
Materiálová skupina	II
Izolační materiál	Polyamid zesílený skelnými vlákny (PA 66 GF)
Třída hořlavosti podle UL94	V0
Materiál svěracích pružin	Chromniklová pružinová ocel (CrNi)
Materiál kontaktů	Slitina mědi
Povrch kontaktů	Cín
Požární zatížení	0,247 MJ
Hmotnost	17,1 g

Požadavky na prostředí

Mezní rozsah teplot	-60 ... +100 °C
Teplota pro zpracování	-35 ... +60 °C

Obchodní údaje

Product Group	3 (Multi Conn. System)
eCl@ss 10.0	27-14-11-06
eCl@ss 9.0	27-14-11-06
ETIM 8.0	EC001284
ETIM 7.0	EC001284
PU (SPU)	20 ks
Druh balení	Box
Země původu	PL
GTIN	4045454696153
Číslo celního tarifu	85366990990

Environmental Product Compliance

RoHS Compliance Status	Compliant, No Exemption
------------------------	-------------------------

Atesty/certifikáty

General approvals



Schválení	Standardní	Název certifikátu
CSA CSA Group	C22.2	2315087
UR Underwriters Laboratories Inc.	UL 1059	E45172

Ke stažení

Environmental Product Compliance

Compliance Search

Environmental Product Compliance 713-1117



Documentation

Additional Information

Technical Section

03.04.2019

pdf

2010.85 KB



CAD/CAE-Data

CAD data

2D/3D Models
713-1117

CAE data

ZUKEN Portal
713-1117

1 Kompatibilní produkty

1.1 Systémový protikus

1.1.1 Konektor (vidlice) / zástrčka

**Obj. č.: 713-1417/105-000**

Konektor s pájecími piny THR, 2řadý; Pájecí kontakt 0,8 × 0,8 mm; Rovné provedení; 100% ochrana proti chybnému zapojení; Rozteč 3,5 mm; 34pól.; Černá

**Obj. č.: 713-1417/105-000/997-409**

Konektor s pájecími piny THR, 2řadý; Pájecí kontakt 0,8 × 0,8 mm; Rovné provedení; 100% ochrana proti chybnému zapojení; V pásu; Rozteč 3,5 mm; 34pól.; Černá

**Obj. č.: 713-1437/105-000**

Konektor s pájecími piny THR, 2řadý; Pájecí kontakt 0,8 × 0,8 mm; Úhlové provedení; 100% ochrana proti chybnému zapojení; Rozteč 3,5 mm; 34pól.; Černá

**Obj. č.: 713-1437/105-000/997-409**

Konektor s pájecími piny THR, 2řadý; Pájecí kontakt 0,8 × 0,8 mm; Úhlové provedení; 100% ochrana proti chybnému zapojení; V pásu; Rozteč 3,5 mm; 34pól.; Černá

**Obj. č.: 713-1417**

Konektor s pájecími piny THT, 2řadý; Pájecí kontakt 0,8 × 0,8 mm; Rovné provedení; 100% ochrana proti chybnému zapojení; Rozteč 3,5 mm; 34pól.; Černá

**Obj. č.: 713-1477**

Konektor s pájecími piny THT, 2řadý; Pájecí kontakt 0,8 × 0,8 mm; Rovné provedení; 100% ochrana proti chybnému zapojení; S orientační špičkou; Rozteč 3,5 mm; 34pól.; Černá

**Obj. č.: 713-1437**

Konektor s pájecími piny THT, 2řadý; Pájecí kontakt 0,8 × 0,8 mm; Úhlové provedení; 100% ochrana proti chybnému zapojení; Rozteč 3,5 mm; 34pól.; Černá

1.2 Volitelné příslušenství

1.2.1 Dutinka

1.2.1.1 Dutinka

**Obj. č.: 216-302**Dutinka; Dutinka pro 0,34 mm² / 22 AWG; S plastovým límcem; Galvanicky pocínováno; Světlá tyrkysová**Obj. č.: 216-322**Dutinka; Dutinka pro 0,34 mm² / 22 AWG; S plastovým límcem; Galvanicky pocínováno; Světlá tyrkysová**Obj. č.: 216-141**Dutinka; Dutinka pro 0,5 mm² / 20 AWG; Bez plastového límce; Galvanicky pocínováno; Elektrolytická měď; Plynotěsně osazena; Dle DIN 46228, část 1/08.92**Obj. č.: 216-201**Dutinka; Dutinka pro 0,5 mm² / 20 AWG; S plastovým límcem; Galvanicky pocínováno; Bílá

1.2.1.1 Dutinka

**Obj. č.: 216-221**

Dutinka; Dutinka pro 0,5 mm² / 20 AWG; S plastovým límcem; Galvanicky pocínováno; Bílá

Obj. č.: 216-241

Dutinka; Dutinka pro 0,5 mm² / 20 AWG; S plastovým límcem; Galvanicky pocínováno; Elektrolytická měď; Plynotěsně osazena; Dle DIN 46228, část 4/09.90; Bílá

Obj. č.: 216-142

Dutinka; Dutinka pro 0,75 mm² / 18 AWG; Bez plastového límce; Galvanicky pocínováno; Elektrolytická měď; Plynotěsně osazena; Dle DIN 46228, část 1/08.92

Obj. č.: 216-242

Dutinka; Dutinka pro 0,75 mm² / 18 AWG; S plastovým límcem; Galvanicky pocínováno; Elektrolytická měď; Plynotěsně osazena; Dle DIN 46228, část 4/09.90; Šedá

**Obj. č.: 216-262**

Dutinka; Dutinka pro 0,75 mm² / 18 AWG; S plastovým límcem; Galvanicky pocínováno; Elektrolytická měď; Plynotěsně osazena; Dle DIN 46228, část 4/09.90; Šedá

Obj. č.: 216-202

Dutinka; Dutinka pro 0,75 mm² / 18 AWG; S plastovým límcem; Galvanicky pocínováno; Šedá

Obj. č.: 216-222

Dutinka; Dutinka pro 0,75 mm² / 18 AWG; S plastovým límcem; Galvanicky pocínováno; Šedá

Obj. č.: 216-151

Dutinka; Objímka na 0,25 mm² / AWG 24; Bez plastového límce; Galvanicky pocínováno

**Obj. č.: 216-131**

Dutinka; Objímka na 0,25 mm² / AWG 24; Bez plastového límce; Galvanicky pocínováno; Stříbrná

Obj. č.: 216-301

Dutinka; Objímka na 0,25 mm² / AWG 24; S plastovým límcem; Galvanicky pocínováno; Žlutá

Obj. č.: 216-321

Dutinka; Objímka na 0,25 mm² / AWG 24; S plastovým límcem; Galvanicky pocínováno; Žlutá

Obj. č.: 216-132

Dutinka; Objímka na 0,34 mm² / AWG 24; Bez plastového límce; Galvanicky pocínováno

**Obj. č.: 216-152**

Dutinka; Objímka na 0,34 mm² / AWG 24; Bez plastového límce; Galvanicky pocínováno

Obj. č.: 216-101

Dutinka; Objímka na 0,5 mm² / AWG 22; Bez plastového límce; Galvanicky pocínováno; Stříbrná

Obj. č.: 216-121

Dutinka; Objímka na 0,5 mm² / AWG 22; Bez plastového límce; Galvanicky pocínováno; Stříbrná

Obj. č.: 216-102

Dutinka; Objímka na 0,75 mm² / AWG 20; Bez plastového límce; Galvanicky pocínováno; Stříbrná

**Obj. č.: 216-122**

Dutinka; Objímka na 0,75 mm² / AWG 20; Bez plastového límce; Galvanicky pocínováno; Stříbrná

Obj. č.: 216-103

Dutinka; Objímka na 1 mm² / AWG 18; Bez plastového límce; Galvanicky pocínováno

Obj. č.: 216-143

Dutinka; Objímka na 1 mm² / AWG 18; Bez plastového límce; Galvanicky pocínováno; Elektrolytická měď; Plynotěsně osazena; Dle DIN 46228, část 1/08.92

Obj. č.: 216-123

Dutinka; Objímka na 1 mm² / AWG 18; Bez plastového límce; Galvanicky pocínováno; Stříbrná

**Obj. č.: 216-203**

Dutinka; Objímka na 1 mm² / AWG 18; S plastovým límcem; Galvanicky pocínováno; Červená

Obj. č.: 216-223

Dutinka; Objímka na 1 mm² / AWG 18; S plastovým límcem; Galvanicky pocínováno; Červená

Obj. č.: 216-243

Dutinka; Objímka na 1 mm² / AWG 18; S plastovým límcem; Galvanicky pocínováno; Elektrolytická měď; Plynotěsně osazena; Dle DIN 46228, část 4/09.90; Červená

Obj. č.: 216-263

Dutinka; Objímka na 1 mm² / AWG 18; S plastovým límcem; Galvanicky pocínováno; Elektrolytická měď; Plynotěsně osazena; Dle DIN 46228, část 4/09.90; Červená

1.2.2 Nálepky s pokyny pro používání

1.2.2.1 Nálepky s pokyny pro používání

**Obj. č.: 210-493**

Manipulační nálepka

1.2.3 Nástroj

1.2.3.1 Ovládací nástroj

**Obj. č.: 210-719**

Ovládací nástroj; Břit: 2,5 × 0,4 mm; S částečně izolovanou rukojetí

Obj. č.: 210-647

Ovládací nástroj; Břit: 2,5 × 0,4 mm; S částečně izolovanou rukojetí; Vícebarevné

1.2.4 Odlehčení tahu

1.2.4.1 Podložka pro odlehčení tahu

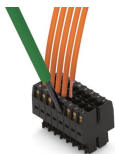


Obj. č.: 713-129

Podložka pro odlehčení tahu; Pro konektory (zásuvky); Šířka 53 mm; Jednodílný; Rozteč 3,5 mm; Černá

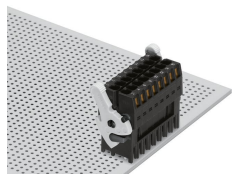
Pokyny k instalaci

Připojení vodiče

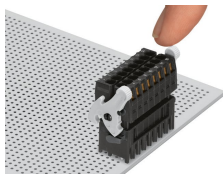


Připojení vodiče pomocí šroubováku (2,5 x 0,4) mm.

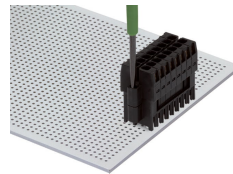
Aretační systém



Páčka jako pojistka – se zavřenou páčkou je konektor zajištěný.

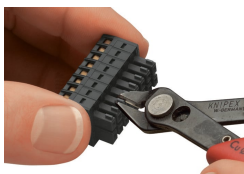


Páčka jako pomůcka pro rozpojování – otevřením páčky konektor odpojíte. Otočením páčky vyzdvihnete zásuvku z vidlice.



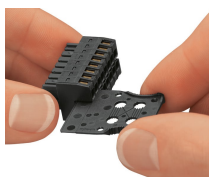
Šroubovací pojistku lze uvolnit jen pomocí nástroje.

Kódování

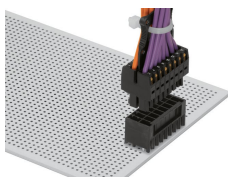


Kódování konektoru (zásuvky) vylomením kódovacího výstupku (výstupků).

Odlehčení tahu



Strain relief plate for field assembly



Podložka pro odlehčení tahu, kterou lze namontovat doprostřed mezi přívody vodičů, usnadňuje rozpojování.