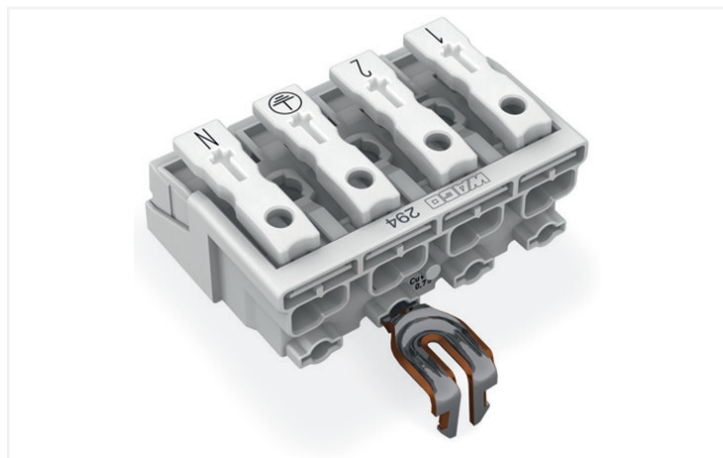


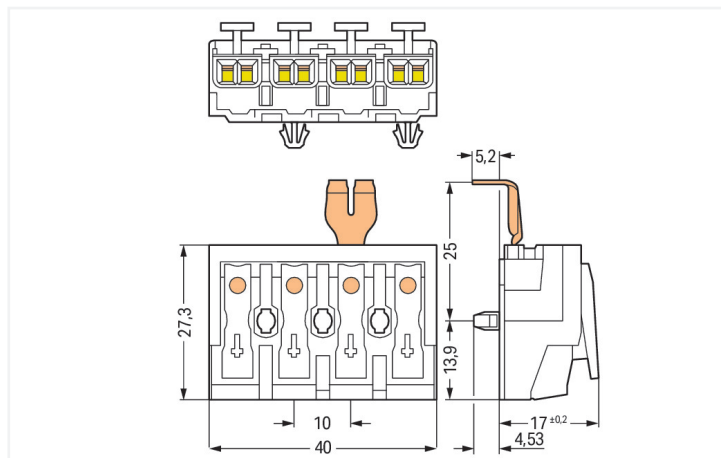
Datový list | Obj. č.: 294-5214

Svorka pro připojení svítidla; Tlačítko, externí; Se zacvakávacím kontaktem PE; 4pól.;
Strana svítidla: pro plné vodiče; Strana instalace: pro vš. druhy vodičů; Max. 2,5
mm²; Okolní teplota: max. 85 °C (T85); 2,50 mm²; Bílá

<https://www.wago.com/294-5214>



Barva: Bílá



Rozměry v mm

- Externí připojení plných, vícedrátových a jemně laněných vodičů
- Podpora připojení různých druhů vodičů (AWG, metrické)
- Třetí kontakt na spodní straně vnitřního konce přípojky
- Dodatečně instalovatelná podložka pro odlehčení tahu

Elektrické údaje

| Návrhové hodnoty dle | IEC/EN 60998-1 | | |
|------------------------|----------------|-----|-------|
| Overvoltage category | III | III | II |
| Pollution degree | 3 | 2 | 2 |
| Návrhové napětí | - | - | 500 V |
| Návrhové rázové napětí | - | - | 4 kV |
| Jmenovitý proud | - | - | 24 A |

Návrhové hodnoty (upozornění)

Připojovací body

| Návrhové hodnoty dle | IEC/EN 60998-2-2 | | |
|------------------------|------------------|-----|-------|
| Overvoltage category | III | III | II |
| Pollution degree | 3 | 2 | 2 |
| Návrhové napětí | - | - | 500 V |
| Návrhové rázové napětí | - | - | 4 kV |
| Jmenovitý proud | - | - | 24 A |

Údaje o připojení

| | |
|----------------------------------|------------------------|
| Celkový počet připojovacích bodů | 20 |
| Celkový počet potenciálů | 4 |
| Počet typů připojení | 4 |
| Uzemňovací funkce | Zacvakávací kontakt PE |

Připojení 1

| | |
|---|---|
| Typ připojení (1) | Vnější 1 |
| Připojovací technika | Push-in CAGE CLAMP® |
| Počet připojovacích bodů | 2 |
| Způsob ovládání | Tlačítko |
| Materiály připojitelných vodičů | Měď |
| Plný vodič | 0,5 ... 2,5 mm ² / 18 ... 12 AWG |
| Plný vodič; připojení přímým zasunutím | 0,5 ... 2,5 mm ² / 18 ... 12 AWG |
| Vícedrátový vodič | 0,5 ... 2,5 mm ² / 18 ... 14 AWG |
| Jemně laněný vodič | 0,5 ... 2,5 mm ² / 18 ... 14 AWG |
| Jemně laněný vodič; s izolovanou dutinkou | 0,5 ... 1,5 mm ² / 18 ... 16 AWG |

Připojení 1

| | |
|--|---|
| Jemně laněný vodič; s neizolovanou dutinkou | 0,5 ... 1,5 mm ² / 18 ... 16 AWG |
| Jemně laněný vodič; s dutinkou; připojení přímým zasunutím | 0,5 mm ² / 18 AWG |
| Délka odizolování | 8 ... 9 mm / 0.31 ... 0.35 palců |
| Počet pólů | 4 |
| Směr zapojení | Boční zapojení |

Připojení 2

| | |
|---|---|
| Typ připojení 2 | Vnitřní 2 |
| Připojovací technika 2 | PUSH WIRE® |
| Počet připojovacích bodů 2 | 1 |
| Způsob ovládání 2 | Přímé zasunutí |
| Plný vodič 2 | 0,5 ... 2,5 mm ² / 18 ... 14 AWG |
| Jemně laněný vodič; s izolovanou dutinkou 2 | 0,5 ... 1 mm ² / 18 ... 16 AWG |
| Jemně laněný vodič; s neizolovanou dutinkou 2 | 0,5 ... 1,5 mm ² / 18 ... 14 AWG |
| Délka odizolování 2 | 8 ... 9 mm / 0.31 ... 0.35 palců |

Připojení 3

| | |
|---|---|
| Typ připojení (3) | Vnitřní 3 |
| Připojovací technika 3 | PUSH WIRE® |
| Počet připojovacích bodů 3 | 1 |
| Způsob ovládání 3 | Přímé zasunutí |
| Plný vodič 3 | 0,5 ... 1,5 mm ² / 18 ... 16 AWG |
| Jemně laněný vodič; s izolovanou dutinkou 3 | 0,5 ... 0,75 mm ² / 18 AWG |
| Jemně laněný vodič; s neizolovanou dutinkou 3 | 0,5 ... 1 mm ² / 18 AWG |
| Délka odizolování 3 | 8 ... 9 mm / 0.31 ... 0.35 palců |

Připojení 4

| | |
|----------------------------|---------------------------------------|
| Typ připojení (4) | Vnitřní 4 |
| Připojovací technika 4 | PUSH WIRE® |
| Počet připojovacích bodů 4 | 1 |
| Způsob ovládání 4 | Přímé zasunutí |
| Plný vodič 4 | 0,5 ... 0,75 mm ² / 18 AWG |
| Délka odizolování (4) | 8 ... 9 mm / 0.31 ... 0.35 palců |

Geometrické údaje

| | |
|------------------|------------------------|
| Rozteč | 10 mm / 0.394 palců |
| Šířka | 40 mm / 1.575 palců |
| Výška | 21,53 mm / 0.848 palců |
| Výška od povrchu | 17 mm / 0.669 palců |
| Hloubka | 27,3 mm / 1.075 palců |

Mechanické údaje

| | |
|----------------|---------|
| Značení | 1-2- -N |
| Způsob montáže | Západka |

Údaje o materiálu

| | |
|---------------------------------|---|
| Upozornění k údajům o materiálu | Zde najdete informace o specifikaci materiálu |
| Barva | Bílá |
| Materiálová skupina | IIIa |
| Izolační materiál | Polykarbonát (PC) |
| Třída hořlavosti podle UL94 | V0 |
| Materiál svěracích pružin | Chromniklová pružinová ocel (CrNi) |
| Materiál kontaktů | Elektrolytická měď (E _{CU}) |
| Povrch kontaktů | Cín |
| Požární zatížení | 0,242 MJ |
| Bez halogenů | Ano |
| Hmotnost | 13,3 g |

Požadavky na prostředí

| | |
|------------------|--------|
| Tepelná odolnost | 120 °C |
| Značení T | T85 |

Obchodní údaje

| | |
|----------------------|--------------------------------|
| Product Group | 8 (Misc. Chassis Mount Blocks) |
| eCl@ss 10.0 | 27-14-11-06 |
| eCl@ss 9.0 | 27-14-11-06 |
| ETIM 8.0 | EC001284 |
| ETIM 7.0 | EC001284 |
| PU (SPU) | 500 ks |
| Druh balení | Sáček |
| Země původu | PL |
| GTIN | 4050821098393 |
| Číslo celního tarifu | 85369010000 |

Environmental Product Compliance

| | |
|---|--|
| CAS-No. | 131651-65-5 144317-44-2 220133-51-7 220689-12-3 25628-08-4 29420-49-3 375-73-5 503155-89-3 507453-86-3 68259-10-9 |
| REACH Candidate List Substance | Perfluorobutane sulfonic acid (PFBS) and its salts |
| RoHS Compliance Status | Compliant, With Exemption |
| RoHS Exemption | 6(c) 7(a) 7(c)-I 7(c)-II |
| SCIP notification number (Austria) | d37ffd08-45e6-4bfe-9e82-d41fd78b3532 |
| SCIP notification number (Belgium) | 2bbd8068-297e-47a7-89ff-e640d42e4a45 |
| SCIP notification number (Bulgaria) | c3519806-3881-4263-8daf-436ed1257d6d |
| SCIP notification number (Czech Republic) | 9354c865-aaf8-4745-a247-bde88302b9db |
| SCIP notification number (Denmark) | 9f8998af-96b9-4fc9-9b99-b56ff83183f7 |
| SCIP notification number (Finland) | a2389214-c598-458a-8d94-dc87504c19e6 |
| SCIP notification number (France) | 1e2bd28e-931a-433e-8a71-03a4521a49b3 |
| SCIP notification number (Germany) | d59ba168-b089-4b0c-bdbc-dafd2c7e3b68 |
| SCIP notification number (Hungary) | c45af7ef-c245-45d3-b2e2-270dcf068dc3 |
| SCIP notification number (Italy) | 397ebc1b-c9e3-41a1-8c20-051737514cb7 |
| SCIP notification number (Netherlands) | ceda994d-a63b-4832-ab9a-a0bd84e63af0 |
| SCIP notification number (Poland) | fa1a3bbb-0b26-4cfb-b893-4df94542e7c3 |
| SCIP notification number (Romania) | 4b727f21-8736-44d1-bbfa-535e0c2acfff |
| SCIP notification number (Sweden) | 5e05610a-9775-401a-befc-4ac5e85160e6 |

Atesty/certifikáty

General approvals



| Schválení | Standardní | Název certifikátu |
|-------------------------------------|------------|-------------------|
| ENEC 05 DEKRA Certification B.V. | EN 60998 | 2128791.01 |

Declarations of conformity and manufacturer's declarations

| Schválení | Standardní | Název certifikátu |
|--|------------|-------------------|
| EU-Declaration of Conformity WAGO GmbH & Co. KG | - | - |
| UK-Declaration of Conformity WAGO GmbH & Co. KG | - | - |

Ke stažení

Environmental Product Compliance

Compliance Search

Environmental Product
Compliance 294-5214



Documentation

Additional Information

Technical Section

pdf
2240.62 KB



Bid Text

294-5214

13.06.2017

doc
28.00 KB



294-5214

19.02.2019

xml
5.58 KB



CAD/CAE-Data

CAD data

2D/3D Models
294-5214



CAE data

WSCAD Universe
294-5214



ZUKEN Portal
294-5214



1 Kompatibilní produkty

1.1 Volitelné příslušenství

1.1.1 Nástroj

1.1.1.2 Ovládací nástroj



[Obj. č.: 206-294](#)

Uvolňovací nástroj; Zelená

1.1.2 Odlehčení tahu

1.1.2.1 Odlehčení tahu



Obj. č.: 294-375

Odlehčení tahu; Pro řadu 294; Bez západek; Bílá

Obj. č.: 294-370

Odlehčení tahu; Pro řadu 294; Se západkami; Bílá

1.1.2.2 Podložka pro odlehčení tahu



Obj. č.: 294-384

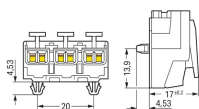
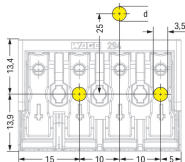
Podložka pro odlehčení tahu; Pro řadu 294; Pro jednotlivé žíly; 3- až 5pól.; Se zabezpečenou zajišťovací sponou; Bílá

Obj. č.: 294-364

Podložka pro odlehčení tahu; Pro řadu 294; Pro kabely s více jádry; 3- až 5pól.; Se zabezpečenou zajišťovací sponou; Bílá

Pokyny k instalaci

Instalace

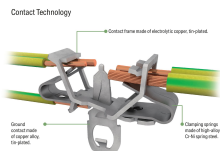


4pól. – se zacvakávacím kontaktem PE, d = 4,9 mm

Západka

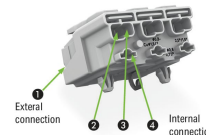
Vyvrtný otvor pro západku

Připojení vodiče



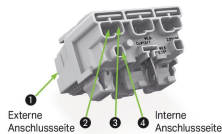
| EUROPE |
|-------------------------------------|
| 1x 0.5 ... 2.5 mm ² "s" |
| 1x 0.5 ... 1.5 mm ² "s" |
| 1x 0.5 ... 0.75 mm ² "s" |
| AMERICA |
| 1x AWG 18 ... 14 "s" |
| 1x AWG 18 ... 16 "s" |
| 1x AWG 18 "s" |
| JAPAN |
| 1x 0.8 ... 1.6 mm diam. "s" |
| 1x 0.8 ... 1 mm diam. "s" |
| 1x 0.8 mm diam. "s" |

| EUROPE |
|--|
| 2x 0.5 ... 2.5 mm ² "s, str, f-str" |
| AMERICA |
| 2x AWG 18 ... 12 "s" |
| 2x AWG 18 ... 14 "s, f-str" |
| JAPAN |
| 2x 0.8 ... 2 mm diam. "s" |
| 2x 0.5 ... 2 mm ² "str, f-str" |

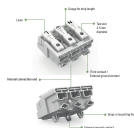


Interní propojení:
Přípojka PUSH WIRE® pro interní zapojení pomocí plných vodičů

Vnější propojení:
Přípojky Push-in CAGE CLAMP® pro síťové připojení všech druhů vodičů



Pět vodičů na každém pólu – plné a jemně laněné.



Změny vyhrazeny. Berte prosím na vědomí také informace z produktové dokumentace!

Aktuální adresy najdete na: www.wago.com
