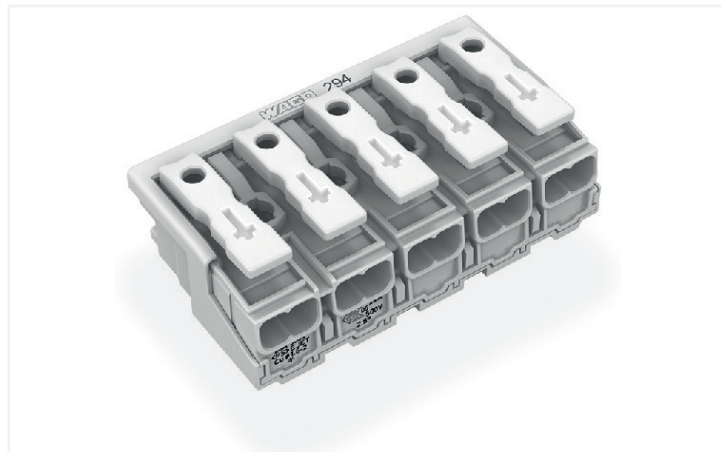
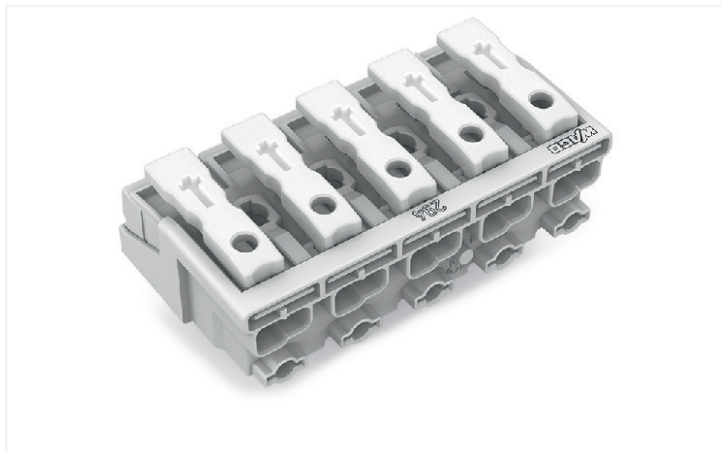


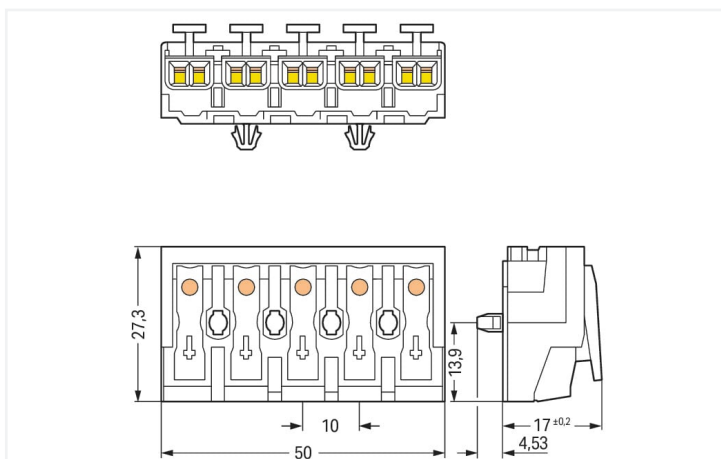
## Datový list | Obj. č.: 294-5005

Svorka pro připojení svítidla; Tlačítko, externí; Bez kontaktu PE; 5pól.; Strana svítidla: pro plné vodiče; Strana instalace: pro vš. druhy vodičů; Max. 2,5 mm<sup>2</sup>; Okolní teplota: max. 85 °C (T85); 2,50 mm<sup>2</sup>; Bílá

<https://www.wago.com/294-5005>



Barva: Bílá



Rozměry v mm

- Externí připojení plných, vícedrátových a jemně laněných vodičů
- Podpora připojení různých druhů vodičů (AWG, metrické)
- Třetí kontakt na spodní straně vnitřního konce přípojky
- Dodatečně instalovatelná podložka pro odlehčení tahu

### Elektrické údaje

Návrhové hodnoty dle	IEC/EN 60998-1		
Overvoltage category	III	III	II
Pollution degree	3	2	2
Návrhové napětí	-	-	500 V
Návrhové rázové napětí	-	-	4 kV
Jmenovitý proud	-	-	24 A

Návrhové hodnoty (upozornění)

Připojovací body

Návrhové hodnoty dle	IEC/EN 60998-2-2		
Overvoltage category	III	III	II
Pollution degree	3	2	2
Návrhové napětí	-	-	500 V
Návrhové rázové napětí	-	-	4 kV
Jmenovitý proud	-	-	24 A

## Údaje o připojení

Celkový počet připojovacích bodů	25
Celkový počet potenciálů	5
Počet typů připojení	4
Uzemňovací funkce	Bez kontaktu PE

### Připojení 1

Typ připojení (1)	Vnější 1
Připojovací technika	Push-in CAGE CLAMP®
Počet připojovacích bodů	2
Způsob ovládání	Tlačítko
Materiály připojitelných vodičů	Měď
Plný vodič	0,5 ... 2,5 mm <sup>2</sup> / 18 ... 12 AWG
Plný vodič; připojení přímým zasunutím	0,5 ... 2,5 mm <sup>2</sup> / 18 ... 12 AWG
Vícevrátový vodič	0,5 ... 2,5 mm <sup>2</sup> / 18 ... 14 AWG
Jemně laněný vodič	0,5 ... 2,5 mm <sup>2</sup> / 18 ... 14 AWG
Jemně laněný vodič; s izolovanou dutinkou	0,5 ... 1,5 mm <sup>2</sup> / 18 ... 16 AWG
Jemně laněný vodič; s neizolovanou dutinkou	0,5 ... 1,5 mm <sup>2</sup> / 18 ... 16 AWG
Jemně laněný vodič; s dutinkou; připojení přímým zasunutím	0,5 mm <sup>2</sup> / 18 AWG
Délka odizolování	8 ... 9 mm / 0.31 ... 0.35 palců
Počet pólů	5
Směr zapojení	Boční zapojení

### Připojení 2

Typ připojení 2	Vnitřní 2
Připojovací technika 2	PUSH WIRE®
Počet připojovacích bodů 2	1
Způsob ovládání 2	Přímé zasunutí
Plný vodič 2	0,5 ... 2,5 mm <sup>2</sup> / 18 ... 14 AWG
Jemně laněný vodič; s izolovanou dutinkou 2	0,5 ... 1 mm <sup>2</sup> / 18 ... 16 AWG
Jemně laněný vodič; s neizolovanou dutinkou 2	0,5 ... 1,5 mm <sup>2</sup> / 18 ... 14 AWG
Délka odizolování 2	8 ... 9 mm / 0.31 ... 0.35 palců

### Připojení 3

Typ připojení (3)	Vnitřní 3
Připojovací technika 3	PUSH WIRE®
Počet připojovacích bodů 3	1
Způsob ovládání 3	Přímé zasunutí
Plný vodič 3	0,5 ... 1,5 mm <sup>2</sup> / 18 ... 16 AWG
Jemně laněný vodič; s izolovanou dutinkou 3	0,5 ... 0,75 mm <sup>2</sup> / 18 AWG
Jemně laněný vodič; s neizolovanou dutinkou 3	0,5 ... 1 mm <sup>2</sup> / 18 AWG
Délka odizolování 3	8 ... 9 mm / 0.31 ... 0.35 palců

### Připojení 4

Typ připojení (4)	Vnitřní 4
Připojovací technika 4	PUSH WIRE®
Počet připojovacích bodů 4	1
Způsob ovládání 4	Přímé zasunutí
Plný vodič 4	0,5 ... 0,75 mm <sup>2</sup> / 18 AWG
Délka odizolování (4)	8 ... 9 mm / 0.31 ... 0.35 palců

## Geometrické údaje

Rozteč	10 mm / 0.394 palců
Šířka	50 mm / 1.969 palců
Výška	21,53 mm / 0.848 palců
Výška od povrchu	17 mm / 0.669 palců
Hloubka	27,3 mm / 1.075 palců

### Mechanické údaje

Značení	Bez potisku
Způsob montáže	Západka

### Údaje o materiálu

Upozornění k údajům o materiálu

[Zde najdete informace o specifikaci materiálu](#)

Barva	Bílá
Materiálová skupina	IIIa
Izolační materiál	Polykarbonát (PC)
Třída hořlavosti podle UL94	V0
Materiál svěřacích pružin	Chromniklová pružinová ocel (CrNi)
Materiál kontaktů	Elektrolytická měď (E <sub>cu</sub> )
Povrch kontaktů	Cín
Požární zatížení	0,302 MJ
Bez halogenů	Ano
Hmotnost	15,2 g

### Požadavky na prostředí

Teplotní odolnost	120 °C
Značení T	T85

### Obchodní údaje

Product Group	8 (Misc. Chassis Mount Blocks)
eCl@ss 10.0	27-14-11-06
eCl@ss 9.0	27-14-11-06
ETIM 8.0	EC001284
ETIM 7.0	EC001284
PU (SPU)	250 ks
Druh balení	Fólie
Země původu	CH
GTIN	4050821098157
Číslo celního tarifu	85369010000

### Environmental Product Compliance

CAS-No.	131651-65-5 144317-44-2 220133-51-7 220689-12-3 25628-08-4 29420-49-3 375-73-5 503155-89-3 507453-86-3 68259-10-9
REACH Candidate List Substance	Perfluorobutane sulfonic acid (PFBS) and its salts
RoHS Compliance Status	Compliant, With Exemption
RoHS Exemption	6(c) 7(a) 7(c)-I 7(c)-II
SCIP notification number (Austria)	58ff7fda-f6a4-44da-bebb-e9fb0c87772c
SCIP notification number (Belgium)	04f971b1-a3c8-419b-b59c-3c77fc975977
SCIP notification number (Bulgaria)	9f941214-774f-4ece-9211-1484165244d6
SCIP notification number (Czech Republic)	ec269270-b7f0-4d5b-bfaf-27a7f86f649a
SCIP notification number (Denmark)	864fd9eb-622c-4daa-bad4-5679029f524b
SCIP notification number (Finland)	cd81d19d-5f06-4486-a08c-2094af24b9ce
SCIP notification number (France)	bf83d60b-2cae-4558-b83d-4c8d50fece6f

### Environmental Product Compliance

SCIP notification number (Germany)	a131fd55-6ec0-4629-bee4-f8543b64161b
SCIP notification number (Hungary)	8d0076e0-b511-435e-bd7e-aa7738d058ec
SCIP notification number (Italy)	d6771206-76c7-4d1f-b6e6-940228753d83
SCIP notification number (Netherlands)	220615a9-70fc-4a4c-83e7-81a8f052dfd1
SCIP notification number (Poland)	fc25ef8e-8ad8-4009-b834-1082347d1176
SCIP notification number (Romania)	df5a78dc-e539-46a0-9fa1-097380cd4682
SCIP notification number (Sweden)	5e3922cc-e640-4cf2-97de-3bb70932f447

### Atesty/certifikáty

#### General approvals



Schválení	Standardní	Název certifikátu
ENEC 05 DEKRA Certification B.V.	EN 60998	2128791.01

#### Declarations of conformity and manufacturer's declarations

Schválení	Standardní	Název certifikátu
EU-Declaration of Conformity WAGO GmbH & Co. KG	-	-
UK-Declaration of Conformity WAGO GmbH & Co. KG	-	-

### Ke stažení

#### Environmental Product Compliance

##### Compliance Search

Environmental Product Compliance 294-5005



### Documentation

#### Additional Information

Technical Section	pdf 2240.62 KB	
-------------------	-------------------	--

#### Bid Text

294-5005	19.02.2019	xml 5.57 KB	
294-5005	13.06.2017	doc 28.00 KB	

### CAD/CAE-Data

#### CAD data

2D/3D Models 294-5005	
--------------------------	--

#### CAE data

WSCAD Universe 294-5005	
ZUKEN Portal 294-5005	

## 1 Kompatibilní produkty

### 1.1 Volitelné příslušenství

#### 1.1.1 Nástroj

##### 1.1.1.2 Ovládací nástroj



Obj. č.: 206-294

Uvolňovací nástroj; Zelená

#### 1.1.2 Odlehčení tahu

##### 1.1.2.1 Odlehčení tahu



Obj. č.: 294-375

Odlehčení tahu; Pro řadu 294; Bez západek; Bílá



Obj. č.: 294-370

Odlehčení tahu; Pro řadu 294; Se západkami; Bílá

##### 1.1.2.2 Podložka pro odlehčení tahu



Obj. č.: 294-384

Podložka pro odlehčení tahu; Pro řadu 294; Pro jednotlivé žíly; 3- až 5pól.; Se zabezpečenou zajišťovací sponou; Bílá

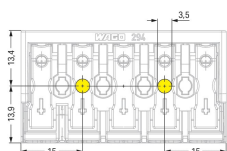


Obj. č.: 294-364

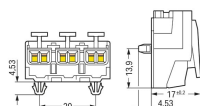
Podložka pro odlehčení tahu; Pro řadu 294; Pro kabely s více jádry; 3- až 5pól.; Se zabezpečenou zajišťovací sponou; Bílá

## Pokyny k instalaci

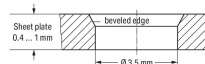
### Instalace



5pól. – bez kontaktu PE

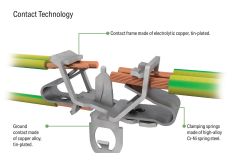


Západka



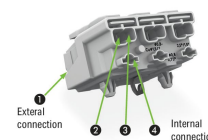
Vyvrtný otvor pro západku

## Připojení vodiče



EUROPE	
1x 0.5 ... 2.5 mm <sup>2</sup> *S*	
1x 0.5 ... 1.5 mm <sup>2</sup> *S*	
1x 0.5 ... 0.75 mm <sup>2</sup> *S*	
AMERICA	
1x AWG 18 ... 14 *S*	
1x AWG 18 ... 16 *S*	
1x AWG 18 *S*	
JAPAN	
1x 0.8 ... 1.6 mm diam. *S*	
1x 0.8 ... 1 mm diam. *S*	
1x 0.8 mm diam. *S*	

EUROPE	
2x 0.5 ... 2.5 mm <sup>2</sup> *s, str, f-str*	
AMERICA	
2x AWG 18 ... 12 *S*	
2x AWG 18 ... 14 *s, f-str*	
JAPAN	
2x 0.8 ... 2 mm diam. *S*	
2x 0.5 ... 2 mm <sup>2</sup> *str, f-str*	



**Interní propojení:**  
Přípojka PUSH WIRE® pro interní zapojení pomocí plných vodičů

**Vnější propojení:**  
Přípojky Push-in CAGE CLAMP® pro síťové připojení všech druhů vodičů



Pět vodičů na každém pólu – plné a jemné laněné.

