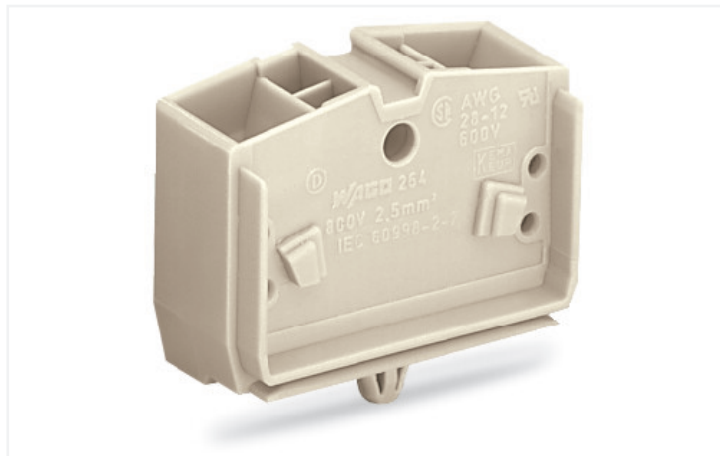
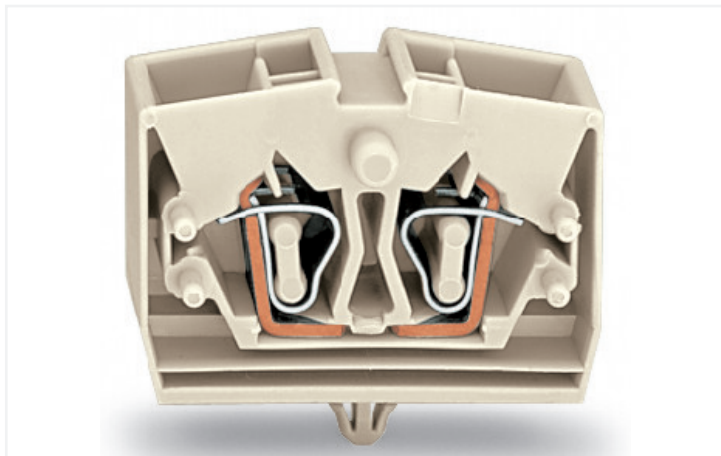


Datový list | Obj. č.: 264-280

4vodičová svorka; Bez tlačítka; Vhodná pro aplikace Ex e II; Se západkou; 1 pól.; Pro plech o tloušťce 0,6–1,2 mm; Upevňovací otvor Ø 3,5 mm; 2,5 mm²; CAGE CLAMP®; 2,50 mm²; Světle šedá

<https://www.wago.com/264-280>



Barva: ■ Světle šedá

Elektrické údaje

Informace o ochraně proti výbuchu

Reference hazardous areas Viz „Soubory ke stažení – Dokumentace –
Doplňkové informace: Technická část;
Technické vysvětlivky“

Jmenovité napětí podle EN (Ex e II) 690 V

Jmenovitý proud (Ex e II) 23 A

Údaje o připojení

Celkový počet připojovacích bodů 4

Celkový počet potenciálů 1

Počet úrovní 1

Připojení 1

Připojovací technika CAGE CLAMP®

Způsob ovládání Ovládací nástroj

Materiály připojitelných vodičů Měď

Plný vodič 0,08 ... 2,5 mm² / 28 ... 12 AWG

Jemně laněný vodič 0,08 ... 2,5 mm² / 28 ... 12 AWG

Upozornění (průřez vodiče) 12 AWG: THHN, THWN

Délka odizolování 8 ... 9 mm / 0.31 ... 0.35 palců

Směr zapojení Čelní zapojení

Geometrické údaje

Šířka 10 mm / 0.394 palců

Výška od povrchu 22,1 mm / 0.87 palců

Hloubka 32 mm / 1.26 palců

Mechanické údaje

Konstrukční řešení	Vodorovné provedení
Způsob montáže	Západka
Úroveň pro značení	Středové značení

Údaje o materiálu

Upozornění k údajům o materiálu	Zde najdete informace o specifikaci materiálu
Barva	Světle šedá
Materiálová skupina	I
Izolační materiál	Polyamid (PA 66)
Třída hořlavosti podle UL94	V0
Požární zatížení	0,115 MJ
Bez halogenů	Ano
Hmotnost	6,5 g

Obchodní údaje

Product Group	9 (Std Chassis Mt Blocks)
eCl@ss 10.0	27-14-11-06
eCl@ss 9.0	27-14-11-06
ETIM 8.0	EC001284
ETIM 7.0	EC001284
PU (SPU)	100 ks
Druh balení	Box
Země původu	CH
GTIN	4044918414555
Číslo celního tarifu	85369010000

Environmental Product Compliance

RoHS Compliance Status	Compliant, No Exemption
------------------------	-------------------------

Atesty/certifikáty

General approvals



Schválení	Standardní	Název certifikátu
CB DEKRA Certification B.V.	EN 60998	NL-49768
CCA DEKRA Certification B.V.	EN 60998	NTR NL-7342
CCA DEKRA Certification B.V.	EN 60998	2175624.01
CSA DEKRA Certification B.V.	C22.2	70010891
UR Underwriters Laboratories Inc.	UL 1059	E45172

Declarations of conformity and manufacturer's declarations

Schválení	Standardní	Název certifikátu
ATEX-Attestation of Conformity WAGO GmbH & Co. KG	-	-
EU-Declaration of Conformity WAGO GmbH & Co. KG	-	-
UK-Declaration of Conformity WAGO GmbH & Co. KG	-	-

Approvals for marine applications



Schválení	Standardní	Název certifikátu
ABS American Bureau of Shipping	-	19-HG1869868-PDA
DNV GL Det Norske Veritas, Germanischer Lloyd	-	TAE00001V2
LR Lloyds Register	IEC 60998	LR22173030TA

Approvals for hazardous areas



Schválení	Standardní	Název certifikátu
AEx UL International Germany GmbH c/o Physikalisch Technische Bundesanstalt	UL 60079	E185892 (AEx eb IIC resp. Ex eb IIC)
ATEX Physikalisch Technische Bundesanstalt (PTB)	EN 60079	PTB 98 ATEX 3129 U (II 2 G Ex eb IIC Gb bzw. I M 2 Ex eb I Mb)
CCC CQST/CNEx	GB/T 3836.3	2020312313000187 (Ex eb IIC Gb, Ex eb I Mb)
EAC Brjansker Zertifizierungsstelle	TP TC 012/2011	RU C-DE.AM02. B.00127/19 (Ex e IIC Gb U)
IECEX Physikalisch Technische Bundesanstalt (PTB)	IEC 60079	IECEX PTB 04.0003U (Ex e IIC Gb and Ex eb I Mb)
INMETRO TÜV Rheinland do Brasil Ltda.	IEC 60079	TÜV 12.1299 U

Ke stažení

Environmental Product Compliance

Compliance Search
Environmental Product Compliance 264-280 ↓

Documentation

Additional Information		
Technical Section	pdf 2240.62 KB	↓

Bid Text			
264-280	19.02.2019	xml 3.29 KB	↓
264-280	14.06.2017	doc 24.50 KB	↓

CAD/CAE-Data

CAD data	
2D/3D Models 264-280	↓

CAE data	
EPLAN Data Portal 264-280	↓
WSCAD Universe 264-280	↓
ZUKEN Portal 264-280	↓

1 Kompatibilní produkty

1.1 Systémový protikus

1.1.1 Průchozí svorka



Obj. č.: 264-231

4vodičová středová svorka; Bez tlačítka;
Vhodná pro aplikace Ex e II; 1pól.; 2,5 mm²;
CAGE CLAMP®; 2,50 mm²; Světle šedá

1.2 Potřebné příslušenství

1.2.1 Koncová bočnice

1.2.1.1 Koncová bočnice



Obj. č.: 264-373

Koncová bočnice; Pro svorky se západkou;
Tloušťka 4 mm; Světle šedá

1.3 Volitelné příslušenství

1.3.1 DIN lišta

1.3.1.1 Montážní příslušenství



Obj. č.: 210-154

Hliníková nosná lišta; Délka 1000 mm; Šířka 18 mm; Výška 7 mm; Stříbrná

1.3.2 Dutinka

1.3.2.1 Dutinka



Obj. č.: 216-322

Dutinka; Dutinka pro 0,34 mm² / 22 AWG;
S plastovým límcem; Galvanicky pocínováno;
Světlá tyrkysová



Obj. č.: 216-201

Dutinka; Dutinka pro 0,5 mm² / 20 AWG; S
plastovým límcem; Galvanicky pocínováno;
Bílá



Obj. č.: 216-221

Dutinka; Dutinka pro 0,5 mm² / 20 AWG; S
plastovým límcem; Galvanicky pocínováno;
Bílá



Obj. č.: 216-202

Dutinka; Dutinka pro 0,75 mm² / 18 AWG;
S plastovým límcem; Galvanicky pocínováno;
Šedá



Obj. č.: 216-222

Dutinka; Dutinka pro 0,75 mm² / 18 AWG;
S plastovým límcem; Galvanicky pocínováno;
Šedá



Obj. č.: 216-151

Dutinka; Objímka na 0,25 mm² / AWG 24;
Bez plastového límce; Galvanicky pocínováno



Obj. č.: 216-131

Dutinka; Objímka na 0,25 mm² / AWG 24;
Bez plastového límce; Galvanicky pocínováno;
Stříbrná



Obj. č.: 216-321

Dutinka; Objímka na 0,25 mm² / AWG 24; S
plastovým límcem; Galvanicky pocínováno;
Žlutá



Obj. č.: 216-132

Dutinka; Objímka na 0,34 mm² / AWG 24;
Bez plastového límce; Galvanicky pocínováno



Obj. č.: 216-152

Dutinka; Objímka na 0,34 mm² / AWG 24;
Bez plastového límce; Galvanicky pocínováno



Obj. č.: 216-101

Dutinka; Objímka na 0,5 mm² / AWG 22;
Bez plastového límce; Galvanicky pocínováno;
Stříbrná



Obj. č.: 216-121

Dutinka; Objímka na 0,5 mm² / AWG 22;
Bez plastového límce; Galvanicky pocínováno;
Stříbrná



Obj. č.: 216-102

Dutinka; Objímka na 0,75 mm² / AWG 20;
Bez plastového límce; Galvanicky pocínováno;
Stříbrná



Obj. č.: 216-122

Dutinka; Objímka na 0,75 mm² / AWG 20;
Bez plastového límce; Galvanicky pocínováno;
Stříbrná



Obj. č.: 216-103

Dutinka; Objímka na 1 mm² / AWG 18; Bez
plastového límce; Galvanicky pocínováno



Obj. č.: 216-123

Dutinka; Objímka na 1 mm² / AWG 18; Bez
plastového límce; Galvanicky pocínováno;
Stříbrná

1.3.2.1 Dutinka



Obj. č.: 216-203

Dutinka; Objímka na 1 mm² / AWG 18; S plastovým límcem; Galvanicky pocínováno; Červená

Obj. č.: 216-223

Dutinka; Objímka na 1 mm² / AWG 18; S plastovým límcem; Galvanicky pocínováno; Červená

Obj. č.: 216-124

Dutinka; Objímka na 1,5 mm² / AWG 16; Bez plastového límce; Galvanicky pocínováno

Obj. č.: 216-104

Dutinka; Objímka na 1,5 mm² / AWG 16; Bez plastového límce; Galvanicky pocínováno; Stříbrná



Obj. č.: 216-204

Dutinka; Objímka na 1,5 mm² / AWG 16; S plastovým límcem; Galvanicky pocínováno; Černá

Obj. č.: 216-224

Dutinka; Objímka na 1,5 mm² / AWG 16; S plastovým límcem; Galvanicky pocínováno; Černá

Obj. č.: 216-205

Dutinka; Objímka na 2,08 mm² / AWG 14; S plastovým límcem; Galvanicky pocínováno; Žlutá

Obj. č.: 216-106

Dutinka; Objímka na 2,5 mm² / AWG 14; Bez plastového límce; Galvanicky pocínováno; Stříbrná



Obj. č.: 216-206

Dutinka; Objímka na 2,5 mm² / AWG 14; S plastovým límcem; Galvanicky pocínováno; Modrá

1.3.3 Instalace

1.3.3.1 Cover



Obj. č.: 709-153

Krycí profil; Typ 1; Vhodný pro držák krycího profilu typu 1; Délka 1 m; Transparentní

1.3.3.2 Cover carrier



Obj. č.: 709-167

Držák krycího profilu; Typ 1; Vč. upevňovacích a pojistných šroubů a rýhované matice; Vhodný pro řadové svorky řad 279 až 282, 880; Vhodný pro řadové svorky Mini řady 264; Vhodný pro svorky pro senzory a akční členy řady 270; Šedá

1.3.4 Můstek

1.3.4.1 Můstek



Obj. č.: 280-492

Můstek; 2x; Izolováno; Šedá

Obj. č.: 264-402

Můstek; Pro přívod vodiče; 2x; Izolováno; Šedá

1.3.5 Nástroj

1.3.5.1 Ovládací nástroj



Obj. č.: 210-657

Ovládací nástroj; Břit: 3,5 × 0,5 mm; S částečně izolovanou rukojetí; Krátké; Vícebarevné



Obj. č.: 210-658

Ovládací nástroj; Břit: 3,5 × 0,5 mm; S částečně izolovanou rukojetí; Úhlové provedení; Krátké; Vícebarevné



Obj. č.: 210-720

Ovládací nástroj; Břit: 3,5 × 0,5 mm; S částečně izolovanou rukojetí; Vícebarevné



Obj. č.: 209-130

Ovládací nástroj; Z izolačního materiálu; 1×; Pro řady 264 (1/2×), 280, 281 (až 3×); Přírodní



Obj. č.: 280-432

Ovládací nástroj; Z izolačního materiálu; 2×; Bílá

1.3.6 Značení

1.3.6.1 Označovač

Obj. č.: 2009-145

Mini-WSB Inline; Pro Smart Printer; 1700 ks na cívice; Flexibilní, 5–5,2 mm; Bez potisku; Možnost naklapnutí; Bílá

Obj. č.: 2009-145/000-005

Mini-WSB Inline; Pro Smart Printer; 1700 ks na cívice; Flexibilní, 5–5,2 mm; Bez potisku; Možnost naklapnutí; Červená

Obj. č.: 2009-145/000-024

Mini-WSB Inline; Pro Smart Printer; 1700 ks na cívice; Flexibilní, 5–5,2 mm; Bez potisku; Možnost naklapnutí; Fialová

Obj. č.: 2009-145/000-006

Mini-WSB Inline; Pro Smart Printer; 1700 ks na cívice; Flexibilní, 5–5,2 mm; Bez potisku; Možnost naklapnutí; Modrá

Obj. č.: 2009-145/000-012

Mini-WSB Inline; Pro Smart Printer; 1700 ks na cívice; Flexibilní, 5–5,2 mm; Bez potisku; Možnost naklapnutí; Oranžová

Obj. č.: 2009-145/000-007

Mini-WSB Inline; Pro Smart Printer; 1700 ks na cívice; Flexibilní, 5–5,2 mm; Bez potisku; Možnost naklapnutí; Šedá

Obj. č.: 2009-145/000-023

Mini-WSB Inline; Pro Smart Printer; 1700 ks na cívice; Flexibilní, 5–5,2 mm; Bez potisku; Možnost naklapnutí; Zelená

Obj. č.: 2009-145/000-002

Mini-WSB Inline; Pro Smart Printer; 1700 ks na cívice; Flexibilní, 5–5,2 mm; Bez potisku; Možnost naklapnutí; Žlutá



Obj. č.: 248-501

Popisovací karta Mini-WSB; Jako karta; Neflexibilní; Bez potisku; Možnost naklapnutí; Bílá

Obj. č.: 248-501/000-005

Popisovací karta Mini-WSB; Jako karta; Neflexibilní; Bez potisku; Možnost naklapnutí; Červená

Obj. č.: 248-501/000-024

Popisovací karta Mini-WSB; Jako karta; Neflexibilní; Bez potisku; Možnost naklapnutí; Fialová

Obj. č.: 248-501/000-006

Popisovací karta Mini-WSB; Jako karta; Neflexibilní; Bez potisku; Možnost naklapnutí; Modrá



Obj. č.: 248-501/000-012

Popisovací karta Mini-WSB; Jako karta; Neflexibilní; Bez potisku; Možnost naklapnutí; Oranžová

Obj. č.: 248-501/000-007

Popisovací karta Mini-WSB; Jako karta; Neflexibilní; Bez potisku; Možnost naklapnutí; Šedá

Obj. č.: 248-501/000-017

Popisovací karta Mini-WSB; Jako karta; Neflexibilní; Bez potisku; Možnost naklapnutí; Světle zelená

Obj. č.: 248-501/000-023

Popisovací karta Mini-WSB; Jako karta; Neflexibilní; Bez potisku; Možnost naklapnutí; Zelená

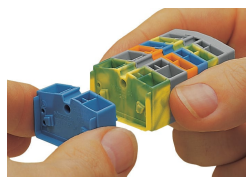


Obj. č.: 248-501/000-002

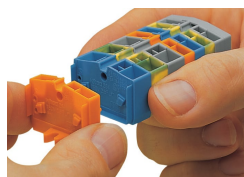
Popisovací karta Mini-WSB; Jako karta; Neflexibilní; Bez potisku; Možnost naklapnutí; Žlutá

Pokyny k instalaci

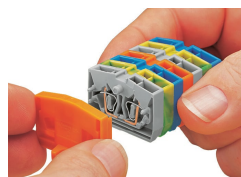
Instalace



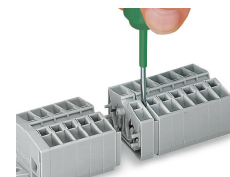
Sestavení jednotlivých svorek do svorkovnic.



Montáž koncové svorky s upevňovací přírubou.



Nasazení koncové bočnice.



Demontáž svorky.

Připojení vodiče

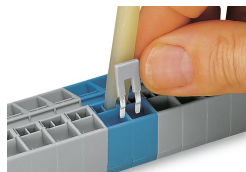


Připojení CAGE CLAMP®

Připojení vodiče.

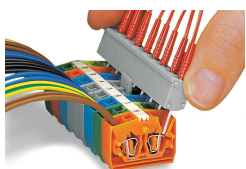
Při použití jmenovitých průřezů s dutinkami je nutné zvolit vždy nejbližší menší svorku.

Můstkové propojení

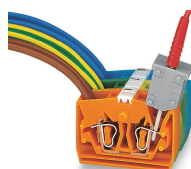


Propojení hřebenovým můstkem.

Zkoušení



Zkoušení dotykovým kontaktem přes pružinu CAGE CLAMP® (omezení proudu na 0,5 A a zkušební napětí na 48 V) – zkušební hroty nemají ochranu proti nebezpečnému dotyku.



Zkoušení prostřednictvím přípojky CAGE CLAMP® na napájecí liště (max. jmenovitý proud: 6 A). Přípojka CAGE CLAMP® upíná jednotlivé zkušební kontakty. Maximální zkušební napětí činí 400 V.

Značení



Značení pomocí systému rychlého popisu Mini-WSB.