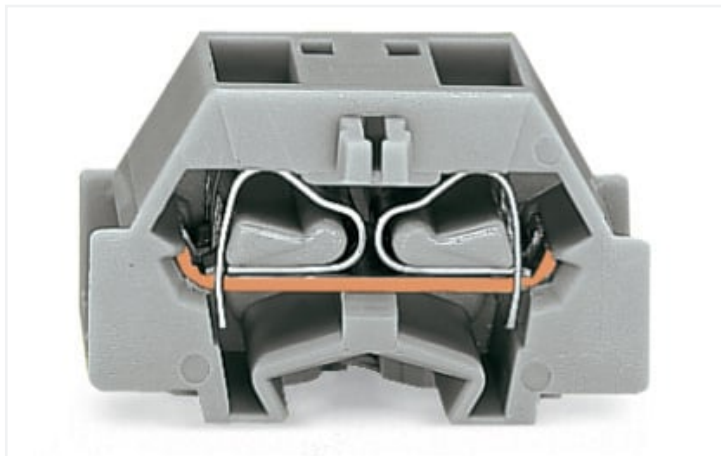


Datový list | Obj. č.: 261-336

4vodičová svorka; Bez tlačítka; S upevňovací přírubou; 1pól.; Pro šroubové a podobné druhy upevnění; Upevňovací otvor Ø 3,2 mm; 2,5 mm²; CAGE CLAMP®; 2,50 mm²; Oranžová

<https://www.wago.com/261-336>



Barva: ■ Oranžová

Ilustrační fotografie

Elektrické údaje

Návrhové hodnoty podle IEC/EN

Jmenovité napětí (III/3)	500 V
Jmenovité rázové napětí (III/3)	6 kV
Jmenovitý proud	24 A
Legenda (návrhové hodnoty)	(III / 3) ≙ kategorie přepětí III / stupeň znečištění 3

Atesty dle

UL 1059

Use group	B	C	D
Jmenovité napětí dle	300 V	300 V	600 V
Jmenovitý proud dle	15 A	15 A	5 A

Atesty dle

CSA 22.2 No 158

Use group	B	C	D
Jmenovité napětí dle	-	300 V	600 V
Jmenovitý proud dle	-	10 A	5 A

Údaje o připojení

Celkový počet připojovacích bodů	4
Celkový počet potenciálů	1
Počet úrovní	1

Připojení 1

Připojovací technika	CAGE CLAMP®
Způsob ovládní	Ovládací nástroj
Materiály připojitelných vodičů	Měď
Plný vodič	0,08 ... 2,5 mm ² / 28 ... 14 AWG
Jemně laněný vodič	0,08 ... 2,5 mm ² / 28 ... 14 AWG
Délka odizolování	8 ... 9 mm / 0.31 ... 0.35 palců
Počet pólů	1
Směr zapojení	Boční zapojení

Geometrické údaje

Šířka	10 mm / 0.394 palců
Výška od povrchu	18,1 mm / 0.713 palců
Hloubka	28,1 mm / 1.106 palců

Mechanické údaje

Konstrukční řešení	Vodorovné provedení
Způsob montáže	Upevňovací příruba
Úroveň pro značení	Boční značení

Údaje o materiálu

Upozornění k údajům o materiálu	Zde najdete informace o specifikaci materiálu
Barva	Oranžová
Materiálová skupina	I
Izolační materiál	Polyamid (PA 66)
Třída hořlavosti podle UL94	V0
Požární zatížení	0,062 MJ
Bez halogenů	Ano
Hmotnost	3,9 g

Obchodní údaje

Product Group	9 (Std Chassis Mt Blocks)
eCl@ss 10.0	27-14-11-06
eCl@ss 9.0	27-14-11-06
ETIM 8.0	EC001284
ETIM 7.0	EC001284
PU (SPU)	200 (50) ks
Druh balení	Box
Země původu	CH
GTIN	4044918610827
Číslo celního tarifu	85369010000

Environmental Product Compliance

RoHS Compliance Status	Compliant, No Exemption
------------------------	-------------------------

Atesty/certifikáty

General approvals



Schválení	Standardní	Název certifikátu
CCA DEKRA Certification B.V.	EN 60998	NTR-NL 6509
CCA DEKRA Certification B.V.	EN 60998	2110272.02
CSA DEKRA Certification B.V.	C22.2	70010891
UR Underwriters Laboratories Inc.	UL 1059	E45172

Declarations of conformity and manufacturer's declarations

Schválení	Standardní	Název certifikátu
EU-Declaration of Conformity WAGO GmbH & Co. KG	-	-
UK-Declaration of Conformity WAGO GmbH & Co. KG	-	-

Approvals for marine applications



Schválení	Standardní	Název certifikátu
ABS American Bureau of Ship- ping	-	19-HG1869868-PDA
BV Bureau Veritas S.A.	EN 60947	07436/F0 BV
DNV GL Det Norske Veritas, Ger- manischer Lloyd	-	TAE00001V2
LR Lloyds Register	IEC 60998	LR22173030TA

Ke stažení

Environmental Product Compliance

Compliance Search

Environmental Product
Compliance 261-336



Documentation

Additional Information

Technical Section

pdf
2240.62 KB



Bid Text

261-336

19.02.2019

xml
3.23 KB



261-336

22.06.2017

doc
24.50 KB



CAD/CAE-Data

CAD data

2D/3D Models 261-336



CAE data

EPLAN Data Portal
261-336



WSCAD Universe
261-336



ZUKEN Portal 261-336



1 Kompatibilní produkty

1.1 Potřebné příslušenství

1.1.1 Koncová bočnice

1.1.1.1 Koncová bočnice



Obj. č.: 261-361

Koncová bočnice; S upevňovací přírubou;
Šedá

1.2 Volitelné příslušenství

1.2.1 Dutinka

1.2.1.1 Dutinka



Obj. č.: 216-302

Dutinka; Dutinka pro 0,34 mm² / 22 AWG;
S plastovým límcem; Galvanicky pocínováno;
Světlá tyrkysová



Obj. č.: 216-322

Dutinka; Dutinka pro 0,34 mm² / 22 AWG;
S plastovým límcem; Galvanicky pocínováno;
Světlá tyrkysová



Obj. č.: 216-201

Dutinka; Dutinka pro 0,5 mm² / 20 AWG; S
plastovým límcem; Galvanicky pocínováno;
Bílá



Obj. č.: 216-221

Dutinka; Dutinka pro 0,5 mm² / 20 AWG; S
plastovým límcem; Galvanicky pocínováno;
Bílá



Obj. č.: 216-202

Dutinka; Dutinka pro 0,75 mm² / 18 AWG;
S plastovým límcem; Galvanicky pocínováno;
Šedá



Obj. č.: 216-222

Dutinka; Dutinka pro 0,75 mm² / 18 AWG;
S plastovým límcem; Galvanicky pocínováno;
Šedá



Obj. č.: 216-151

Dutinka; Objímka na 0,25 mm² / AWG 24;
Bez plastového límce; Galvanicky pocínováno



Obj. č.: 216-131

Dutinka; Objímka na 0,25 mm² / AWG 24;
Bez plastového límce; Galvanicky pocínováno;
Stříbrná



Obj. č.: 216-301

Dutinka; Objímka na 0,25 mm² / AWG 24; S
plastovým límcem; Galvanicky pocínováno;
Žlutá



Obj. č.: 216-321

Dutinka; Objímka na 0,25 mm² / AWG 24;
S plastovým límcem; Galvanicky pocínováno;
Žlutá



Obj. č.: 216-132

Dutinka; Objímka na 0,34 mm² / AWG 24;
Bez plastového límce; Galvanicky pocínováno



Obj. č.: 216-152

Dutinka; Objímka na 0,34 mm² / AWG 24;
Bez plastového límce; Galvanicky pocínováno



Obj. č.: 216-101

Dutinka; Objímka na 0,5 mm² / AWG 22;
Bez plastového límce; Galvanicky pocínováno;
Stříbrná



Obj. č.: 216-121

Dutinka; Objímka na 0,5 mm² / AWG 22;
Bez plastového límce; Galvanicky pocínováno;
Stříbrná



Obj. č.: 216-102

Dutinka; Objímka na 0,75 mm² / AWG 20;
Bez plastového límce; Galvanicky pocínováno;
Stříbrná



Obj. č.: 216-122

Dutinka; Objímka na 0,75 mm² / AWG 20;
Bez plastového límce; Galvanicky pocínováno;
Stříbrná



Obj. č.: 216-103

Dutinka; Objímka na 1 mm² / AWG 18; Bez
plastového límce; Galvanicky pocínováno



Obj. č.: 216-123

Dutinka; Objímka na 1 mm² / AWG 18; Bez
plastového límce; Galvanicky pocínováno;
Stříbrná



Obj. č.: 216-203

Dutinka; Objímka na 1 mm² / AWG 18; S
plastovým límcem; Galvanicky pocínováno;
Červená



Obj. č.: 216-223

Dutinka; Objímka na 1 mm² / AWG 18; S
plastovým límcem; Galvanicky pocínováno;
Červená



Obj. č.: 216-124

Dutinka; Objímka na 1,5 mm² / AWG 16;
Bez plastového límce; Galvanicky pocínováno



Obj. č.: 216-104

Dutinka; Objímka na 1,5 mm² / AWG 16;
Bez plastového límce; Galvanicky pocínováno;
Stříbrná



Obj. č.: 216-204

Dutinka; Objímka na 1,5 mm² / AWG 16; S
plastovým límcem; Galvanicky pocínováno;
Černá



Obj. č.: 216-224

Dutinka; Objímka na 1,5 mm² / AWG 16; S
plastovým límcem; Galvanicky pocínováno;
Černá



Obj. č.: 216-205

Dutinka; Objímka na 2,08 mm² / AWG 14; S
plastovým límcem; Galvanicky pocínováno;
Žlutá



Obj. č.: 216-106

Dutinka; Objímka na 2,5 mm² / AWG 14;
Bez plastového límce; Galvanicky pocínováno;
Stříbrná



Obj. č.: 216-206

Dutinka; Objímka na 2,5 mm² / AWG 14; S
plastovým límcem; Galvanicky pocínováno;
Modrá

1.2.2 Instalace

1.2.2.1 Montážní příslušenství



Obj. č.: 209-137

Montážní adaptér; Lze použít jako koncovou svěrku; Šířka 6,5 mm; Šedá



Obj. č.: 209-123

Montážní patka se šroubem; Možnost přišroubování ke svorkám s upevňovací přírubou; Šířka 6,4 mm; Šedá

1.2.3 Můstek

1.2.3.1 Můstek



Obj. č.: 261-402

Můstek; Pro přívod vodiče; 2x; Izolováno; Šedá

1.2.4 Nástroj

1.2.4.1 Ovládací nástroj



Obj. č.: 210-657

Ovládací nástroj; Břit: 3,5 × 0,5 mm; S částečně izolovanou rukojetí; Krátké; Vícebarevné



Obj. č.: 210-658

Ovládací nástroj; Břit: 3,5 × 0,5 mm; S částečně izolovanou rukojetí; Úhlové provedení; Krátké; Vícebarevné



Obj. č.: 210-720

Ovládací nástroj; Břit: 3,5 × 0,5 mm; S částečně izolovanou rukojetí; Vícebarevné

1.2.5 Zkoušení a měření

1.2.5.1 Příslušenství pro zkoušení



Obj. č.: 249-139

Modul pro zkušební zástrčku; Bez zajišťovacích západek; Možnost řadového připojení; Pro 4vodičové svorky; Šedá



Obj. č.: 261-405

Modul pro zkušební zástrčku; Se zajišťovacími západkami; Možnost řadového připojení; Pro 4vodičové svorky; Pro řadu 261; Šedá

1.2.6 Značení

1.2.6.1 Popisovací pásek

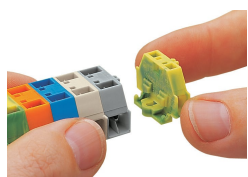


Obj. č.: 210-833

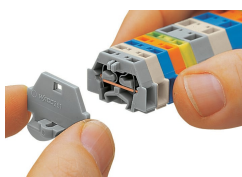
Popisovací pásky; 25 m na cívce; Šířka 6 mm; Bez potisku; Samolepicí; Bílá

Pokyny k instalaci

Instalace

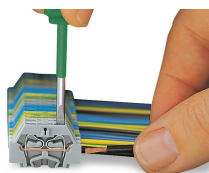


Sestavení jednotlivých svorek do svorkovnice.



Nasazení koncové bočnice.

Připojení vodiče

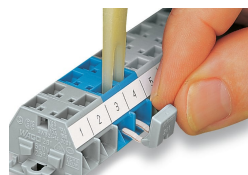


Připojení CAGE CLAMP®

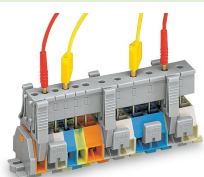
Připojení vodiče.

Při použití jmenovitých průřezů s dutinkami je nutné zvolit vždy nejbližší větší svorku.

Můstkové propojení

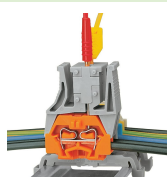


Propojení hřebenovým můstkem.



Zkoušení pomocí zkušebních modulů nklapnutých na svorkovnici – v zapojeném nebo nezapojeném stavu. Dotykový kontakt je opatřený připojovací technikou CAGE CLAMP® (pružinová ocel). Tento způsob zkoušení je proto omezený na maximální proud 0,5 A.

Vzdálenost mezi zajišťovacími západkami musí být cca 35–40 mm!



Zkoušení po připojení vodičů.

Značení



Popisování samolepicími popisovacími pásky.



Popisování přímým potiskem (na dotázání).