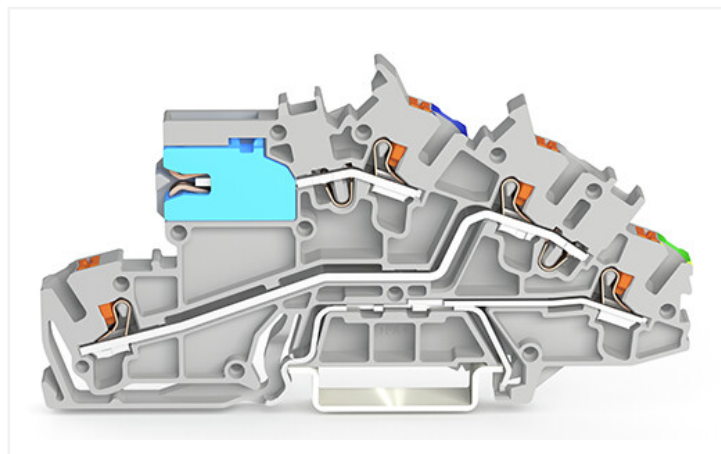
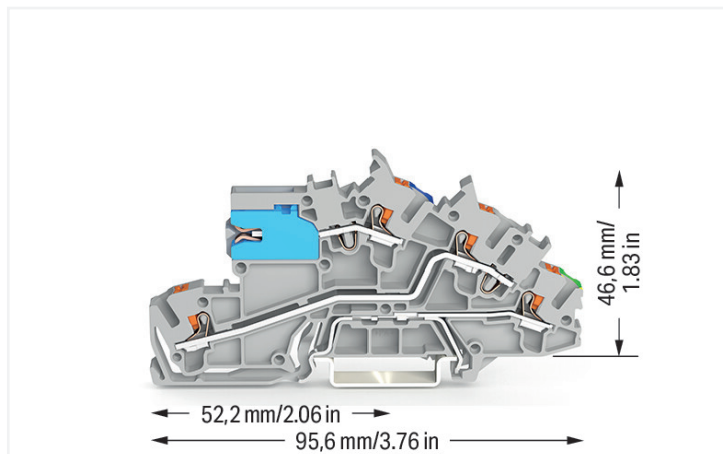


Datový list | Obj. č.: 2203-7641

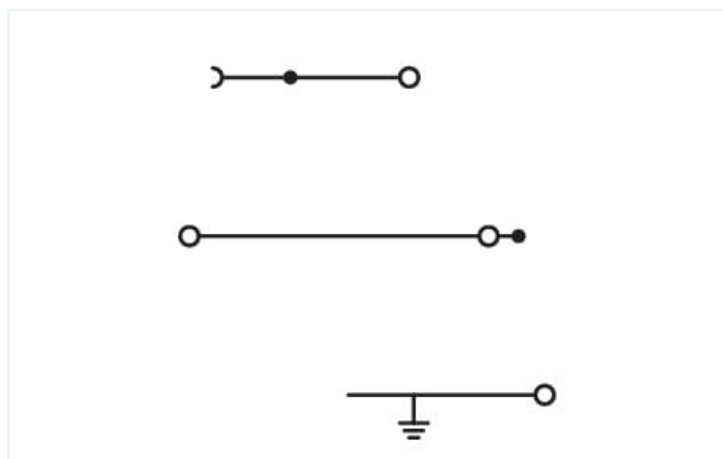
Instalační patrová svorka; s ovládacím tlačítkem; 2,5 mm²; S odpojovačem neutrálního vodiče; NT/L/PE; Zelenožluté první patro; Push-in CAGE CLAMP®; 2,50 mm²; Šedá



<https://www.wago.com/2203-7641>



Barva: ■ Šedá



Ilustrační fotografie

Elektrické údaje

| Návrhové hodnoty dle | IEC/EN 60947-7-1 | | |
|---|------------------|-----|----|
| Overvoltage category | III | III | II |
| Pollution degree | 3 | 2 | 2 |
| Návrhové napětí | 250 V | - | - |
| Návrhové rázové napětí | 4 kV | - | - |
| Jmenovitý proud | 24 A | - | - |
| Current at conductor cross-section (max.) mm ² | 29 A | - | - |

| Návrhové hodnoty (upozornění) | Potenciál – zem |
|-------------------------------|-----------------|
|-------------------------------|-----------------|

| Návrhové hodnoty dle | IEC/EN 60947-7-1 | | |
|---|------------------|-----|----|
| Overvoltage category | III | III | II |
| Pollution degree | 3 | 2 | 2 |
| Návrhové napětí | 400 V | - | - |
| Návrhové rázové napětí | 6 kV | - | - |
| Jmenovitý proud | 24 A | - | - |
| Current at conductor cross-section (max.) mm ² | 29 A | - | - |

| Power Loss | |
|--|-----------|
| Power loss, per pole (potential) | 0.7661 W |
| Rated current I _N for specified power loss | 24 A |
| Resistance value for specified, current-dependent power loss | 0.00133 Ω |

Údaje o připojení

| | | | |
|--------------------------|---|--|--|
| Celkový počet potenciálů | 3 | Připojení 1 | |
| Počet úrovní | 3 | Připojovací technika | Push-in CAGE CLAMP® |
| | | Způsob ovládání | Tlačítko |
| | | Materiály připojitelných vodičů | Měď |
| | | Jmenovitý průřez | 2,5 mm ² |
| | | Plný vodič | 0,25 ... 4 mm ² / 22 ... 12 AWG |
| | | Plný vodič; připojení přímým zasunutím | 0,75 ... 4 mm ² / 18 ... 12 AWG |
| | | Jemně laněný vodič | 0,25 ... 4 mm ² / 22 ... 12 AWG |
| | | Jemně laněný vodič; s izolovanou dutinkou | 0,25 ... 2,5 mm ² / 22 ... 14 AWG |
| | | Jemně laněný vodič; s dutinkou; připojení přímým zasunutím | 1 ... 2,5 mm ² / 18 ... 14 AWG |
| | | Upozornění (průřez vodiče) | V závislosti na vlastnostech vodiče může být možné přímým zasunutím připojit i vodič s menším průřezem |
| | | Délka odizolování | 10 ... 12 mm / 0.39 ... 0.47 palců |
| | | Směr zapojení | Čelní zapojení |

Geometrické údaje

| | |
|----------------------------------|-----------------------|
| Šířka | 5,2 mm / 0.205 palců |
| Výška | 95,6 mm / 3.764 palců |
| Hloubka od horní hrany DIN lišty | 46,6 mm / 1.835 palců |

Mechanické údaje

| | |
|--------------------|------------------------|
| Potential marking | NT/L/PE |
| Způsob montáže | Lišta DIN 35 |
| Úroveň pro značení | Středové/boční značení |

Údaje o materiálu

| | |
|---------------------------------|---|
| Upozornění k údajům o materiálu | Zde najdete informace o specifikaci materiálu |
| Barva | Šedá |
| Materiálová skupina | I |
| Izolační materiál | Polyamid (PA 66) |
| Třída hořlavosti podle UL94 | V0 |
| Požární zatížení | 0,332 MJ |
| Hmotnost | 17 g |

Požadavky na prostředí

| | |
|-------------------------|-----------------|
| Teplota pro zpracování | -35 ... +85 °C |
| Trvalá provozní teplota | -60 ... +105 °C |

Obchodní údaje

| | |
|----------------------|---------------|
| ETIM 8.0 | EC001329 |
| ETIM 7.0 | EC001329 |
| PU (SPU) | 50 ks |
| Druh balení | Box |
| Země původu | DE |
| GTIN | 4066966121926 |
| Číslo celního tarifu | 85369010000 |

Environmental Product Compliance

| | |
|------------------------|-------------------------|
| RoHS Compliance Status | Compliant, No Exemption |
|------------------------|-------------------------|

Atesty/certifikáty

General approvals



| Schválení | Standardní | Název certifikátu |
|---------------------------------------|------------|-------------------|
| CCA DEKRA Certification B.V. | EN 60947 | NTR NL 7923 |
| KEMA/KEUR DEKRA Certification B.V. | EN 60947 | 71-122696 |

Ke stažení

Environmental Product Compliance

Compliance Search

Environmental Product
Compliance 2203-7641



Documentation

Additional Information

Technical Section pdf
2240.62 KB



CAD/CAE-Data

CAD data

2D/3D Models
2203-7641



CAE data

EPLAN Data Portal
2203-7641



1 Kompatibilní produkty

1.1 Potřebné příslušenství

1.1.1 Koncová bočnice

1.1.1.1 Koncová bočnice



Obj. č.: 2203-7692

Koncová bočnice a separátor; Tloušťka 0,8 mm; Oranžová

1.2 Volitelné příslušenství

1.2.1 DIN lišta

1.2.1.1 Montážní příslušenství



Obj. č.: 210-196

Hliníková nosná lišta; 35 × 8,2 mm; Tloušťka 1,6 mm; Délka 2 m; Neděrovaná; Podobné EN 60715; Stříbrná



Obj. č.: 210-198

Měděná nosná lišta; 35 × 15 mm; Tloušťka 2,3 mm; Délka 2 m; Neděrovaná; Dle normy EN 60715; Měděná



Obj. č.: 210-197

Ocelová nosná lišta; 35 × 15 mm; Tloušťka 1,5 mm; Délka 2 m; Děrovaná; Podobné EN 60715; Stříbrná



Obj. č.: 210-114

Ocelová nosná lišta; 35 × 15 mm; Tloušťka 1,5 mm; Délka 2 m; Neděrovaná; Podobné EN 60715; Stříbrná



Obj. č.: 210-118

Ocelová nosná lišta; 35 × 15 mm; Tloušťka 2,3 mm; Délka 2 m; Neděrovaná; Dle normy EN 60715; Stříbrná



Obj. č.: 210-115

Ocelová nosná lišta; 35 × 7,5 mm; Tloušťka 1 mm; Délka 2 m; Děrovaná; Dle normy EN 60715; Šířka otvorů 18 mm; vzdálenost mezi otvory 25 mm; Stříbrná



Obj. č.: 210-112

Ocelová nosná lišta; 35 × 7,5 mm; Tloušťka 1 mm; Délka 2 m; Děrovaná; Dle normy EN 60715; Šířka otvorů 25 mm; vzdálenost mezi otvory 36 mm; Stříbrná



Obj. č.: 210-113

Ocelová nosná lišta; 35 × 7,5 mm; Tloušťka 1 mm; Délka 2 m; Neděrovaná; Dle normy EN 60715; Stříbrná

1.2.2 Drátový můstek

1.2.2.1 Můstek



Obj. č.: 2009-414

Vodičový můstek; 1,5 mm²; Izolováno; Délka 110 mm; Černá



Obj. č.: 2009-414/000-005

Vodičový můstek; 1,5 mm²; Izolováno; Délka 110 mm; Černá



Obj. č.: 2009-416

Vodičový můstek; 1,5 mm²; Izolováno; Délka 250 mm; Černá



Obj. č.: 2009-414/000-006

Vodičový můstek; Izolováno; Délka 110 mm; Černá



Obj. č.: 2009-412

Vodičový můstek; Izolováno; Délka 60 mm; Černá

1.2.3 Dutinka

1.2.3.1 Dutinka



Obj. č.: 216-241

Dutinka; Dutinka pro 0,5 mm² / 20 AWG; S plastovým límcem; Galvanicky pocínováno; Elektrolytická měď; Plynotěsně osazena; Dle DIN 46228, část 4/09.90; Bílá



Obj. č.: 216-242

Dutinka; Dutinka pro 0,75 mm² / 18 AWG; S plastovým límcem; Galvanicky pocínováno; Elektrolytická měď; Plynotěsně osazena; Dle DIN 46228, část 4/09.90; Šedá



Obj. č.: 216-262

Dutinka; Dutinka pro 0,75 mm² / 18 AWG; S plastovým límcem; Galvanicky pocínováno; Elektrolytická měď; Plynotěsně osazena; Dle DIN 46228, část 4/09.90; Šedá



Obj. č.: 216-243

Dutinka; Objímka na 1 mm² / AWG 18; S plastovým límcem; Galvanicky pocínováno; Elektrolytická měď; Plynotěsně osazena; Dle DIN 46228, část 4/09.90; Červená

1.2.3.1 Dutinka



Obj. č.: 216-263

Dutinka; Objímka na 1 mm² / AWG 18; S plastovým límcem; Galvanicky pocínováno; Elektrolytická měď; Plynotěsně osazena; Dle DIN 46228, část 4/09.90; Červená

Obj. č.: 216-244

Dutinka; Objímka na 1,5 mm² / AWG 16; S plastovým límcem; Galvanicky pocínováno; Elektrolytická měď; Plynotěsně osazena; Dle DIN 46228, část 4/09.90; Černá

Obj. č.: 216-264

Dutinka; Objímka na 1,5 mm² / AWG 16; S plastovým límcem; Galvanicky pocínováno; Elektrolytická měď; Plynotěsně osazena; Dle DIN 46228, část 4/09.90; Černá

Obj. č.: 216-246

Dutinka; Objímka na 2,5 mm² / AWG 14; S plastovým límcem; Galvanicky pocínováno; Elektrolytická měď; Plynotěsně osazena; Dle DIN 46228, část 4/09.90; Modrá



Obj. č.: 216-266

Dutinka; Objímka na 2,5 mm² / AWG 14; S plastovým límcem; Galvanicky pocínováno; Elektrolytická měď; Plynotěsně osazena; Dle DIN 46228, část 4/09.90; Modrá

1.2.4 Instalace

1.2.4.1 Cover



Obj. č.: 709-156

Krycí profil; Typ 3; Vhodný pro držák krycího profilu typu 3; Délka 1 m; Transparentní

1.2.4.2 Cover carrier



Obj. č.: 709-169

Držák krycího profilu; Typ 3; Vč. upevňovacích a pojistných šroubů a rýhované matice; Vhodný pro řadové svorky řad 279 až 282, 880; Vhodný pro řadové svorky Mini řady 264; Vhodný pro svorky pro senzory a akční členy řady 270; Šedá

1.2.4.3 Montážní příslušenství



Obj. č.: 2009-304

Držáky přípojnice; Nelze použít jako koncovou svěrku; Možnost naklapnutí na lištu DIN 35; Tloušťka 1,5 mm; Modrá

Obj. č.: 2009-305

Držáky přípojnice; S funkcí koncové svěrky a vylamovací přepážkou; Možnost naklapnutí na lištu DIN 35; Tloušťka 7,5 mm; Modrá

1.2.5 Izolační zarážka

1.2.5.1 Izolační zarážka



Obj. č.: 2002-171

Izolační zarážka; 0,25–0,5 mm²; 5 ks/pás; Světle šedá

Obj. č.: 2002-172

Izolační zarážka; 0,75–1 mm²; 5 ks/pás; Tmavě šedá

1.2.6 Můstek

1.2.6.1 Můstek



Obj. č.: [2002-405/011-000](#)
Hvězdicový můstek; 3×; Izolováno; Světle šedá



Obj. č.: [2002-410/000-005](#)
Můstek; 10×; Izolováno; Červená



Obj. č.: [2002-410/000-006](#)
Můstek; 10×; Izolováno; Modrá



Obj. č.: [2002-410](#)
Můstek; 10×; Izolováno; Světle šedá



Obj. č.: [2002-402/000-005](#)
Můstek; 2×; Izolováno; Červená



Obj. č.: [2002-402/000-006](#)
Můstek; 2×; Izolováno; Modrá



Obj. č.: [2002-402](#)
Můstek; 2×; Izolováno; Světle šedá



Obj. č.: [2002-403/000-005](#)
Můstek; 3×; Izolováno; Červená



Obj. č.: [2002-403/000-006](#)
Můstek; 3×; Izolováno; Modrá



Obj. č.: [2002-403](#)
Můstek; 3×; Izolováno; Světle šedá



Obj. č.: [2002-404/000-005](#)
Můstek; 4×; Izolováno; Červená



Obj. č.: [2002-404/000-006](#)
Můstek; 4×; Izolováno; Modrá



Obj. č.: [2002-404](#)
Můstek; 4×; Izolováno; Světle šedá



Obj. č.: [2002-405/000-005](#)
Můstek; 5×; Izolováno; Červená



Obj. č.: [2002-405/000-006](#)
Můstek; 5×; Izolováno; Modrá



Obj. č.: [2002-405](#)
Můstek; 5×; Izolováno; Světle šedá



Obj. č.: [2002-406/000-005](#)
Můstek; 6×; Izolováno; Červená



Obj. č.: [2002-406/000-006](#)
Můstek; 6×; Izolováno; Modrá



Obj. č.: [2002-406](#)
Můstek; 6×; Izolováno; Světle šedá



Obj. č.: [2002-407/000-005](#)
Můstek; 7×; Izolováno; Červená



Obj. č.: [2002-407/000-006](#)
Můstek; 7×; Izolováno; Modrá



Obj. č.: [2002-407](#)
Můstek; 7×; Izolováno; Světle šedá



Obj. č.: [2002-408/000-005](#)
Můstek; 8×; Izolováno; Červená



Obj. č.: [2002-408/000-006](#)
Můstek; 8×; Izolováno; Modrá



Obj. č.: [2002-408](#)
Můstek; 8×; Izolováno; Světle šedá



Obj. č.: [2002-409/000-005](#)
Můstek; 9×; Izolováno; Červená



Obj. č.: [2002-409/000-006](#)
Můstek; 9×; Izolováno; Modrá



Obj. č.: [2002-409](#)
Můstek; 9×; Izolováno; Světle šedá



Obj. č.: [2002-440](#)
Můstek; Z 1 na 10; Izolováno; Světle šedá



Obj. č.: [2002-433](#)
Můstek; z 1 na 3; Izolováno; Světle šedá



Obj. č.: [2002-434](#)
Můstek; Z 1 na 4; Izolováno; Světle šedá



Obj. č.: [2002-435](#)
Můstek; Z 1 na 5; Izolováno; Světle šedá



Obj. č.: [2002-436](#)
Můstek; Z 1 na 6; Izolováno; Světle šedá



Obj. č.: [2002-437](#)
Můstek; Z 1 na 7; Izolováno; Světle šedá



Obj. č.: [2002-438](#)
Můstek; Z 1 na 8; Izolováno; Světle šedá



Obj. č.: [2002-439](#)
Můstek; Z 1 na 9; Izolováno; Světle šedá



Obj. č.: [2002-400](#)
Nepřerušovaný můstek; 2×; Izolováno; Světle šedá



Obj. č.: [2002-423/000-005](#)
Nepřerušovaný můstek; z 1 na 3; Izolováno; Červená



Obj. č.: [2002-423/000-006](#)
Nepřerušovaný můstek; z 1 na 3; Izolováno; Modrá



Obj. č.: [2002-423](#)
Nepřerušovaný můstek; z 1 na 3; Izolováno; Světle šedá



Obj. č.: [2002-424/000-005](#)
Nepřerušovaný můstek; Z 1 na 4; Izolováno; Červená



Obj. č.: [2002-424/000-006](#)
Nepřerušovaný můstek; Z 1 na 4; Izolováno; Modrá



Obj. č.: [2002-424](#)
Nepřerušovaný můstek; Z 1 na 4; Izolováno; Světle šedá



Obj. č.: [210-103](#)
Průběžný drátový můstek; Izolováno; Černá



Obj. č.: [210-123](#)
Průběžný drátový můstek; Izolováno; Modrá



Obj. č.: [2002-480](#)
Stupňovitý můstek; 10×; Izolováno; Světle šedá



Obj. č.: [2002-481](#)
Stupňovitý můstek; 11×; Izolováno; Světle šedá



Obj. č.: [2002-482](#)
Stupňovitý můstek; 12×; Izolováno; Světle šedá



Obj. č.: [2002-472](#)
Stupňovitý můstek; 2×; Izolováno; Světle šedá



Obj. č.: [2002-473/011-000](#)
Stupňovitý můstek; 2×; z 1 na 3; Izolováno; Světle šedá



Obj. č.: [2002-473](#)
Stupňovitý můstek; 3×; Izolováno; Světle šedá



Obj. č.: [2002-475/011-000](#)
Stupňovitý můstek; 3×; Izolováno; Světle šedá



Obj. č.: [2002-474](#)
Stupňovitý můstek; 4×; Izolováno; Světle šedá



Obj. č.: [2002-475](#)
Stupňovitý můstek; 5×; Izolováno; Světle šedá



Obj. č.: [2002-476](#)
Stupňovitý můstek; 6×; Izolováno; Světle šedá



Obj. č.: [2002-477](#)
Stupňovitý můstek; 7×; Izolováno; Světle šedá

1.2.6.1 Můstek



Obj. č.: 2002-478

Stupňovitý můstek; 8x; Izolováno; Světle šedá



Obj. č.: 2002-479

Stupňovitý můstek; 9x; Izolováno; Světle šedá



Obj. č.: 2002-477/011-000

Stupňovitý můstek; Izolováno; Světle šedá



Obj. č.: 2002-479/011-000

Stupňovitý můstek; Izolováno; Světle šedá



Obj. č.: 2002-481/011-000

Stupňovitý můstek; Izolováno; Světle šedá



Obj. č.: 2002-406/020-000

Trojúhelníkový můstek; Izolováno; Světle šedá

1.2.7 Nástroj

1.2.7.1 Ovládací nástroj



Obj. č.: 210-658

Ovládací nástroj; Břit: 3,5 × 0,5 mm; S částečně izolovanou rukojetí; Úhlové provedení; Krátké; Vícebarevné



Obj. č.: 210-720

Ovládací nástroj; Břit: 3,5 × 0,5 mm; S částečně izolovanou rukojetí; Vícebarevné



Obj. č.: 2009-309

Ovládací nástroj; Břity: 3,5 × 0,5 mm a 2,5 × 0,4 mm; Pro instalační svorky TOPJOB® S



Obj. č.: 2009-310

Ovládací nástroj; Břity: 3,5 × 0,5 mm a 5,5 × 0,8 mm; Pro instalační svorky TOPJOB® S; Zelená

1.2.8 Přípojnice N

1.2.8.1 Kryt



Obj. č.: 777-303

Kryt přípojnice; Délka 1000 mm; Transparentní

1.2.8.2 Montážní příslušenství



Obj. č.: 210-133

Přípojnice; Pocínovaná; Délka 1000 mm; Cu 10 mm × 3 mm; Bílá

1.2.9 Svorky

1.2.9.1 Svorka pro přípojnicí



Obj. č.: 210-281

Přípojná svorka; Modrá



Obj. č.: 209-105

Přípojná svorka; Stříbrná

1.2.10 Zámek spínání

1.2.10.1 Aretační systém



Obj. č.: 2003-7300

Zámek spínání; K zajištění odpojovače; Možnost zaklapnutí; Pro řadu 2003; Oranžová

1.2.11 Zkoušení a měření

1.2.11.1 Příslušenství pro zkoušení



Obj. č.: 2009-174

Zkušební adaptér; Pro zkušební hrot o průměru 4 mm; Ke zkoušení řadových svorek TOPJOB® S; Šedá



Obj. č.: 210-136

Zkušební hrot; Ø 2 mm; S 500mm vedením; Červená



Obj. č.: 2009-182

Zkušební odbočka; Pro max. 2,5 mm²; K připojení individuálních zkušebních vedení 0,08–2,5 mm bez použití nástrojů; Šedá

1.2.12 Značení

1.2.12.1 Nosič označení



Obj. č.: 2009-198

Adaptér; Šedá

1.2.12.2 Označovač

Obj. č.: 2009-145

Mini-WSB Inline; Pro Smart Printer; 1700 ks na cívice; Flexibilní, 5–5,2 mm; Bez potisku; Možnost naklapnutí; Bílá

Obj. č.: 2009-145/000-005

Mini-WSB Inline; Pro Smart Printer; 1700 ks na cívice; Flexibilní, 5–5,2 mm; Bez potisku; Možnost naklapnutí; Červená

Obj. č.: 2009-145/000-024

Mini-WSB Inline; Pro Smart Printer; 1700 ks na cívice; Flexibilní, 5–5,2 mm; Bez potisku; Možnost naklapnutí; Fialová

Obj. č.: 2009-145/000-006

Mini-WSB Inline; Pro Smart Printer; 1700 ks na cívice; Flexibilní, 5–5,2 mm; Bez potisku; Možnost naklapnutí; Modrá

Obj. č.: 2009-145/000-012

Mini-WSB Inline; Pro Smart Printer; 1700 ks na cívice; Flexibilní, 5–5,2 mm; Bez potisku; Možnost naklapnutí; Oranžová

Obj. č.: 2009-145/000-007

Mini-WSB Inline; Pro Smart Printer; 1700 ks na cívice; Flexibilní, 5–5,2 mm; Bez potisku; Možnost naklapnutí; Šedá

Obj. č.: 2009-145/000-023

Mini-WSB Inline; Pro Smart Printer; 1700 ks na cívice; Flexibilní, 5–5,2 mm; Bez potisku; Možnost naklapnutí; Zelená

Obj. č.: 2009-145/000-002

Mini-WSB Inline; Pro Smart Printer; 1700 ks na cívice; Flexibilní, 5–5,2 mm; Bez potisku; Možnost naklapnutí; Žlutá



Obj. č.: 248-501

Popisovací karta Mini-WSB; Jako karta; Neflexibilní; Bez potisku; Možnost naklapnutí; Bílá

Obj. č.: 248-501/000-005

Popisovací karta Mini-WSB; Jako karta; Neflexibilní; Bez potisku; Možnost naklapnutí; Červená

Obj. č.: 248-501/000-024

Popisovací karta Mini-WSB; Jako karta; Neflexibilní; Bez potisku; Možnost naklapnutí; Fialová

Obj. č.: 248-501/000-006

Popisovací karta Mini-WSB; Jako karta; Neflexibilní; Bez potisku; Možnost naklapnutí; Modrá



Obj. č.: 248-501/000-012

Popisovací karta Mini-WSB; Jako karta; Neflexibilní; Bez potisku; Možnost naklapnutí; Oranžová

Obj. č.: 248-501/000-007

Popisovací karta Mini-WSB; Jako karta; Neflexibilní; Bez potisku; Možnost naklapnutí; Šedá

Obj. č.: 248-501/000-017

Popisovací karta Mini-WSB; Jako karta; Neflexibilní; Bez potisku; Možnost naklapnutí; Světle zelená

Obj. č.: 248-501/000-023

Popisovací karta Mini-WSB; Jako karta; Neflexibilní; Bez potisku; Možnost naklapnutí; Zelená



Obj. č.: 248-501/000-002

Popisovací karta Mini-WSB; Jako karta; Neflexibilní; Bez potisku; Možnost naklapnutí; Žlutá

Obj. č.: 793-5501

Popisovací karta WMB; Jako karta; Pro svorky o šířce 5–17,5 mm; Flexibilní, 5–5,2 mm; Bez potisku; Možnost naklapnutí; Bílá

Obj. č.: 793-5501/000-005

Popisovací karta WMB; Jako karta; Pro svorky o šířce 5–17,5 mm; Flexibilní, 5–5,2 mm; Bez potisku; Možnost naklapnutí; Červená

Obj. č.: 793-5501/000-024

Popisovací karta WMB; Jako karta; Pro svorky o šířce 5–17,5 mm; Flexibilní, 5–5,2 mm; Bez potisku; Možnost naklapnutí; Fialová



1.2.12.2 Označovač

**Obj. č.: 793-5501/000-014**

Popisovací karta WMB; Jako karta; Pro svorky o šířce 5–17,5 mm; Flexibilní, 5–5,2 mm; Bez potisku; Možnost naklapnutí; Hnědá

**Obj. č.: 793-5501/000-006**

Popisovací karta WMB; Jako karta; Pro svorky o šířce 5–17,5 mm; Flexibilní, 5–5,2 mm; Bez potisku; Možnost naklapnutí; Modrá

**Obj. č.: 793-5501/000-012**

Popisovací karta WMB; Jako karta; Pro svorky o šířce 5–17,5 mm; Flexibilní, 5–5,2 mm; Bez potisku; Možnost naklapnutí; Oranžová

**Obj. č.: 793-5501/000-007**

Popisovací karta WMB; Jako karta; Pro svorky o šířce 5–17,5 mm; Flexibilní, 5–5,2 mm; Bez potisku; Možnost naklapnutí; Šedá

**Obj. č.: 793-5501/000-017**

Popisovací karta WMB; Jako karta; Pro svorky o šířce 5–17,5 mm; Flexibilní, 5–5,2 mm; Bez potisku; Možnost naklapnutí; Světle zelená

**Obj. č.: 793-5501/000-023**

Popisovací karta WMB; Jako karta; Pro svorky o šířce 5–17,5 mm; Flexibilní, 5–5,2 mm; Bez potisku; Možnost naklapnutí; Zelená

**Obj. č.: 793-5501/000-002**

Popisovací karta WMB; Jako karta; Pro svorky o šířce 5–17,5 mm; Flexibilní, 5–5,2 mm; Bez potisku; Možnost naklapnutí; Žlutá

**Obj. č.: 2009-115**

WMB Inline; Pro Smart Printer; 1500 ks na cívice; Flexibilní, 5–5,2 mm; Bez potisku; Možnost naklapnutí; Bílá

**Obj. č.: 2009-115/000-005**

WMB Inline; Pro Smart Printer; 1500 ks na cívice; Flexibilní, 5–5,2 mm; Bez potisku; Možnost naklapnutí; Červená

**Obj. č.: 2009-115/000-024**

WMB Inline; Pro Smart Printer; 1500 ks na cívice; Flexibilní, 5–5,2 mm; Bez potisku; Možnost naklapnutí; Fialová

**Obj. č.: 2009-115/000-006**

WMB Inline; Pro Smart Printer; 1500 ks na cívice; Flexibilní, 5–5,2 mm; Bez potisku; Možnost naklapnutí; Modrá

**Obj. č.: 2009-115/000-012**

WMB Inline; Pro Smart Printer; 1500 ks na cívice; Flexibilní, 5–5,2 mm; Bez potisku; Možnost naklapnutí; Oranžová

**Obj. č.: 2009-115/000-007**

WMB Inline; Pro Smart Printer; 1500 ks na cívice; Flexibilní, 5–5,2 mm; Bez potisku; Možnost naklapnutí; Šedá

**Obj. č.: 2009-115/000-017**

WMB Inline; Pro Smart Printer; 1500 ks na cívice; Flexibilní, 5–5,2 mm; Bez potisku; Možnost naklapnutí; Světle zelená

**Obj. č.: 2009-115/000-023**

WMB Inline; Pro Smart Printer; 1500 ks na cívice; Flexibilní, 5–5,2 mm; Bez potisku; Možnost naklapnutí; Zelená

**Obj. č.: 2009-115/000-002**

WMB Inline; Pro Smart Printer; 1500 ks na cívice; Flexibilní, 5–5,2 mm; Bez potisku; Možnost naklapnutí; Žlutá

1.2.12.3 Popisovací pásek

**Obj. č.: 2009-110**

Popisovací páška; Pro Smart Printer; Na cívice; Neflexibilní; Bez potisku; Možnost naklapnutí; Bílá

1.2.12.4 Skupinový nosič označení

**Obj. č.: 2009-191**

Nosič skupinového označení; Šedá

**Obj. č.: 2009-192**

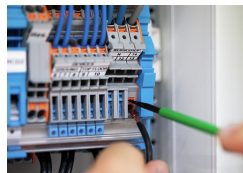
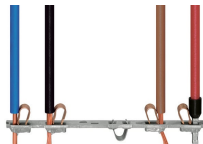
Nosič skupinového označení; Šedá

**Obj. č.: 2009-193**

Nosič skupinového označení; Šedá

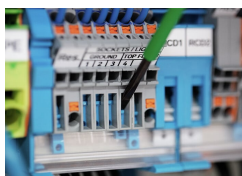
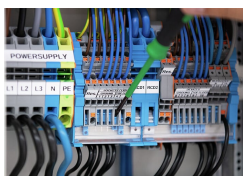
Pokyny k instalaci

Připojení vodiče



Všechny druhy vodičů na jednom místě

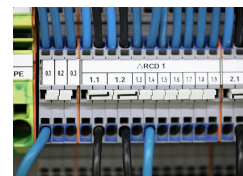
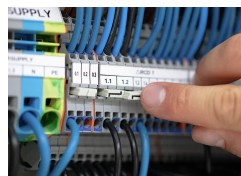
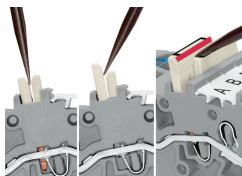
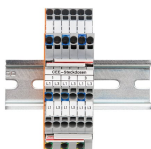
Conductor termination



Tool-operated N-disconnect slide link

Tool-operated N-disconnect slide link

Můstkové propojení



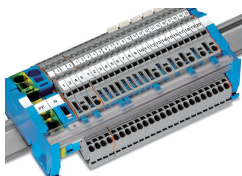
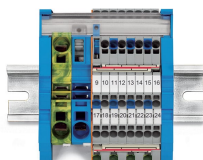
Mimořádně štíhlé stupňovité můstky umožňují propojit dva potenciály pomocí jediné propojovací řady s otvory pro můstky.

Odstranění stupňovitého můstku
Zasuňte ovládací nástroj mezi stupňovité můstky a pak můstek vypačte.

The 1-to-3 adjacent jumper for continuous commoning enables every other terminal block to be commoned. For example, positive and negative potentials can be accommodated alongside each other.

Adjacent Jumpers for Continuous Commoning (2002-400)

Přípojnice



Montáž přípojnice na držák: Konec přípojnice naklapněte na velký držák (2009-305) nebo na napájecí svorku s integrovaným držákem přípojnice.

Transparentní kryt (777-303) chrání přípojnicí proti nechtěnému dotyku a umožňuje snadno rozpoznat, které svorky mají kontakt s přípojnicí.

Zkoušení



Testing