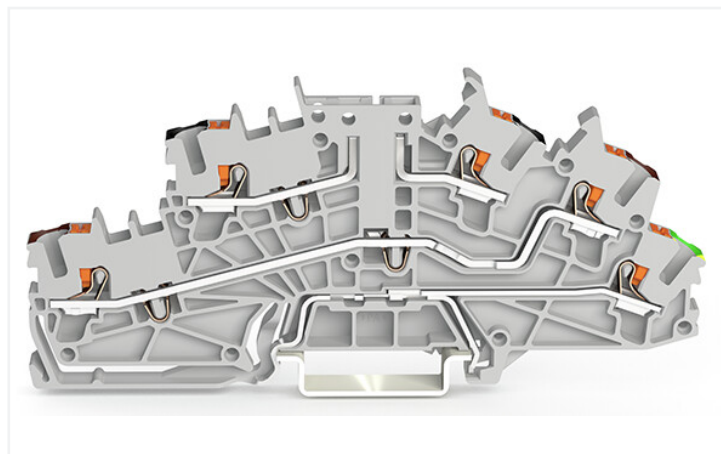
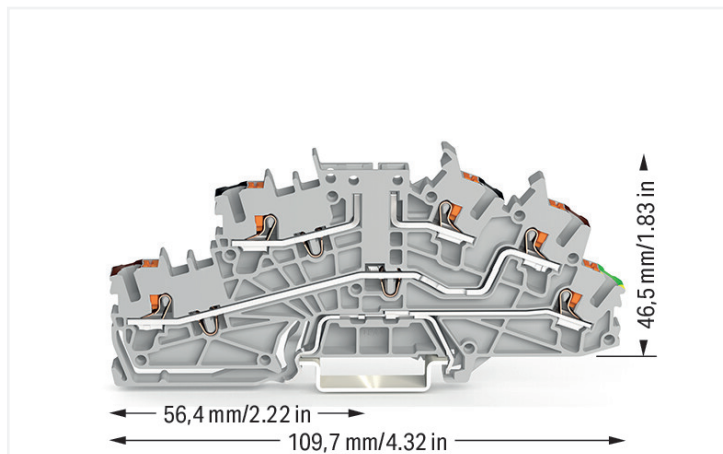


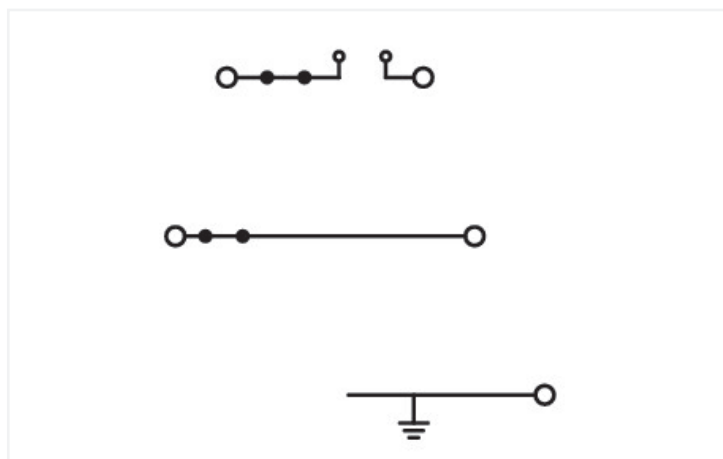
Datový list | Obj. č.: 2203-6643

Instalační patrová svorka; s ovládacím tlačítkem; 2,5 mm²; Základní svorka bez rozpojovacího nože; P2/P1/PE; Černé horní patro; Hnědé prostřední patro; Zelenožluté první patro; Push-in CAGE CLAMP®; 2,50 mm²; Šedá

<https://www.wago.com/2203-6643>



Barva: ■ Šedá



Ilustrační fotografie

Elektrické údaje

Návrhové hodnoty dle	IEC/EN 60947-7-1		
Overvoltage category	III	III	II
Pollution degree	3	2	2
Návrhové napětí	250 V	-	-
Návrhové rázové napětí	4 kV	-	-
Jmenovitý proud	24 A	-	-
Current at conductor cross-section (max.) mm ²	31 A	-	-

Návrhové hodnoty (upozornění)	Potenciál – zem
Poznámka k jmenovitému proudu 1	Maximální proud závisí na použitém příslušenství.

Návrhové hodnoty dle	IEC/EN 60947-7-1		
Overvoltage category	III	III	II
Pollution degree	3	2	2
Návrhové napětí	400 V	-	-
Návrhové rázové napětí	6 kV	-	-
Jmenovitý proud	24 A	-	-
Current at conductor cross-section (max.) mm ²	31 A	-	-

Power Loss	
Power loss, per pole (potential)	0.6437 W
Rated current I _N for specified power loss	22 A
Resistance value for specified, current-dependent power loss	0.00133 Ω

Údaje o připojení

Celkový počet připojovacích bodů	5
Celkový počet potenciálů	3
Počet úrovní	3

Připojení 1

Připojovací technika	Push-in CAGE CLAMP®
Způsob ovládání	Tlačítko
Materiály připojitelných vodičů	Měď
Jmenovitý průřez	2,5 mm ²
Plný vodič	0,25 ... 4 mm ² / 22 ... 12 AWG
Plný vodič; připojení přímým zasunutím	0,75 ... 4 mm ² / 18 ... 12 AWG
Jemně laněný vodič	0,25 ... 4 mm ² / 22 ... 12 AWG
Jemně laněný vodič; s izolovanou dutinkou	0,25 ... 2,5 mm ² / 22 ... 14 AWG
Jemně laněný vodič; s dutinkou; připojení přímým zasunutím	1 ... 2,5 mm ² / 18 ... 14 AWG
Upozornění (průřez vodiče)	V závislosti na vlastnostech vodiče může být možné přímým zasunutím připojit i vodič s menším průřezem
Délka odizolování	10 ... 12 mm / 0.39 ... 0.47 palců
Směr zapojení	Čelní zapojení

Geometrické údaje

Šířka	5,2 mm / 0.205 palců
Výška	109,7 mm / 4.319 palců
Hloubka od horní hrany DIN lišty	46,5 mm / 1.831 palců

Mechanické údaje

Potential marking	P2/P1/PE
Způsob montáže	Lišta DIN 35
Úroveň pro značení	Středové/boční značení

Údaje o materiálu

Upozornění k údajům o materiálu	Zde najdete informace o specifikaci materiálu
Barva	Šedá
Materiálová skupina	I
Izolační materiál	Polyamid (PA 66)
Třída hořlavosti podle UL94	V0
Požární zatížení	0,348 MJ
Hmotnost	20,3 g

Požadavky na prostředí

Teplota pro zpracování	-35 ... +85 °C
Trvalá provozní teplota	-60 ... +105 °C

Obchodní údaje

ETIM 8.0	EC001329
ETIM 7.0	EC001329
PU (SPU)	50 ks
Druh balení	Box
Země původu	DE
GTIN	4066966165371
Číslo celního tarifu	85369010000

Environmental Product Compliance

RoHS Compliance Status	Compliant, No Exemption
------------------------	-------------------------

Atesty/certifikáty

General approvals



Schválení	Standardní	Název certifikátu
CCA DEKRA Certification B.V.	EN 60947	NTR NL 7923
CSA DEKRA Certification B.V.	C22.2	80093552
KEMA/KEUR DEKRA Certification B.V.	EN 60947	71-122696
UR Underwriters Laboratories Inc.	UL 1059	E 45172

Ke stažení

Environmental Product Compliance

Compliance Search

Environmental Product
Compliance 2203-6643



Documentation

Additional Information

Technical Section

pdf
2240.62 KB



CAD/CAE-Data

CAD data

2D/3D Models
2203-6643

CAE data

EPLAN Data Portal
2203-6643

1 Kompatibilní produkty

1.1 Potřebné příslušenství

1.1.1 Koncová bočnice

1.1.1.1 Koncová bočnice

**Obj. č.: 2203-6692**

Koncová bočnice a separátor; Tloušťka 0,8 mm; Oranžová

**Obj. č.: 2203-6693**

Koncová bočnice a separátor; Tloušťka 1 mm; Jen pro použití s pojistkovými moduly; Oranžová

**Obj. č.: 2203-6694**

Koncová bočnice a separátor; Tloušťka 1 mm; Oranžová

1.2 Volitelné příslušenství

1.2.1 DIN lišta

1.2.1.1 Montážní příslušenství

**Obj. č.: 210-196**

Hliníková nosná lišta; 35 × 8,2 mm; Tloušťka 1,6 mm; Délka 2 m; Neděrovaná; Podobné EN 60715; Stříbrná

**Obj. č.: 210-198**

Měděná nosná lišta; 35 × 15 mm; Tloušťka 2,3 mm; Délka 2 m; Neděrovaná; Dle normy EN 60715; Měděná

**Obj. č.: 210-197**

Ocelová nosná lišta; 35 × 15 mm; Tloušťka 1,5 mm; Délka 2 m; Děrovaná; Podobné EN 60715; Stříbrná

**Obj. č.: 210-114**

Ocelová nosná lišta; 35 × 15 mm; Tloušťka 1,5 mm; Délka 2 m; Neděrovaná; Podobné EN 60715; Stříbrná

**Obj. č.: 210-118**

Ocelová nosná lišta; 35 × 15 mm; Tloušťka 2,3 mm; Délka 2 m; Neděrovaná; Dle normy EN 60715; Stříbrná

**Obj. č.: 210-115**

Ocelová nosná lišta; 35 × 7,5 mm; Tloušťka 1 mm; Délka 2 m; Děrovaná; Dle normy EN 60715; Šířka otvorů 18 mm; vzdálenost mezi otvory 25 mm; Stříbrná

**Obj. č.: 210-112**

Ocelová nosná lišta; 35 × 7,5 mm; Tloušťka 1 mm; Délka 2 m; Děrovaná; Dle normy EN 60715; Šířka otvorů 25 mm; vzdálenost mezi otvory 36 mm; Stříbrná

**Obj. č.: 210-113**

Ocelová nosná lišta; 35 × 7,5 mm; Tloušťka 1 mm; Délka 2 m; Neděrovaná; Dle normy EN 60715; Stříbrná

1.2.2 Drátový můstek

1.2.2.1 Můstek

**Obj. č.: 2009-414**Vodičový můstek; 1,5 mm²; Izolováno; Délka 110 mm; Černá**Obj. č.: 2009-414/000-005**Vodičový můstek; 1,5 mm²; Izolováno; Délka 110 mm; Černá**Obj. č.: 2009-416**Vodičový můstek; 1,5 mm²; Izolováno; Délka 250 mm; Černá**Obj. č.: 2009-414/000-006**

Vodičový můstek; Izolováno; Délka 110 mm; Černá

**Obj. č.: 2009-412**

Vodičový můstek; Izolováno; Délka 60 mm; Černá

1.2.3 Dutinka

1.2.3.1 Dutinka



Obj. č.: 216-241

Dutinka; Dutinka pro 0,5 mm² / 20 AWG; S plastovým límcem; Galvanicky pocínováno; Elektrolytická měď; Plynotěsně osazena; Dle DIN 46228, část 4/09.90; Bílá



Obj. č.: 216-242

Dutinka; Dutinka pro 0,75 mm² / 18 AWG; S plastovým límcem; Galvanicky pocínováno; Elektrolytická měď; Plynotěsně osazena; Dle DIN 46228, část 4/09.90; Šedá



Obj. č.: 216-262

Dutinka; Dutinka pro 0,75 mm² / 18 AWG; S plastovým límcem; Galvanicky pocínováno; Elektrolytická měď; Plynotěsně osazena; Dle DIN 46228, část 4/09.90; Šedá



Obj. č.: 216-243

Dutinka; Objímka na 1 mm² / AWG 18; S plastovým límcem; Galvanicky pocínováno; Elektrolytická měď; Plynotěsně osazena; Dle DIN 46228, část 4/09.90; Červená



Obj. č.: 216-263

Dutinka; Objímka na 1 mm² / AWG 18; S plastovým límcem; Galvanicky pocínováno; Elektrolytická měď; Plynotěsně osazena; Dle DIN 46228, část 4/09.90; Červená



Obj. č.: 216-244

Dutinka; Objímka na 1,5 mm² / AWG 16; S plastovým límcem; Galvanicky pocínováno; Elektrolytická měď; Plynotěsně osazena; Dle DIN 46228, část 4/09.90; Černá



Obj. č.: 216-264

Dutinka; Objímka na 1,5 mm² / AWG 16; S plastovým límcem; Galvanicky pocínováno; Elektrolytická měď; Plynotěsně osazena; Dle DIN 46228, část 4/09.90; Černá



Obj. č.: 216-246

Dutinka; Objímka na 2,5 mm² / AWG 14; S plastovým límcem; Galvanicky pocínováno; Elektrolytická měď; Plynotěsně osazena; Dle DIN 46228, část 4/09.90; Modrá



Obj. č.: 216-266

Dutinka; Objímka na 2,5 mm² / AWG 14; S plastovým límcem; Galvanicky pocínováno; Elektrolytická měď; Plynotěsně osazena; Dle DIN 46228, část 4/09.90; Modrá

1.2.4 Instalace

1.2.4.1 Cover



Obj. č.: 709-156

Krycí profil; Typ 3; Vhodný pro držák krycího profilu typu 3; Délka 1 m; Transparentní

1.2.4.2 Cover carrier



Obj. č.: 709-169

Držák krycího profilu; Typ 3; Vč. upevňovacích a pojistných šroubů a rýhované matice; Vhodný pro řadové svorky řad 279 až 282, 880; Vhodný pro řadové svorky Mini řady 264; Vhodný pro svorky pro senzory a akční členy řady 270; Šedá

1.2.4.3 Montážní příslušenství



Obj. č.: 2009-304

Držáky přípojnice; Nelze použít jako koncovou svěrku; Možnost naklapnutí na lištu DIN 35; Tloušťka 1,5 mm; Modrá



Obj. č.: 2009-305

Držáky přípojnice; S funkcí koncové svěrky a vylamovací přepážkou; Možnost naklapnutí na lištu DIN 35; Tloušťka 7,5 mm; Modrá

1.2.5 Izolační zarážka

1.2.5.1 Izolační zarážka



Obj. č.: 2002-171

Izolační zarážka; 0,25–0,5 mm²; 5 ks/pás;
Světle šedá

Obj. č.: 2002-172

Izolační zarážka; 0,75–1 mm²; 5 ks/pás;
Tmavě šedá

1.2.6 Můstek

1.2.6.1 Můstek



Obj. č.: 2002-405/011-000

Hvězdicový můstek; 3x; Izolováno; Světle šedá



Obj. č.: 2002-410/000-005

Můstek; 10x; Izolováno; Červená



Obj. č.: 2002-410/000-006

Můstek; 10x; Izolováno; Modrá



Obj. č.: 2002-410

Můstek; 10x; Izolováno; Světle šedá



Obj. č.: 2002-402/000-005

Můstek; 2x; Izolováno; Červená



Obj. č.: 2002-402/000-006

Můstek; 2x; Izolováno; Modrá



Obj. č.: 2002-402

Můstek; 2x; Izolováno; Světle šedá



Obj. č.: 2002-403/000-005

Můstek; 3x; Izolováno; Červená



Obj. č.: 2002-403/000-006

Můstek; 3x; Izolováno; Modrá



Obj. č.: 2002-403

Můstek; 3x; Izolováno; Světle šedá



Obj. č.: 2002-404/000-005

Můstek; 4x; Izolováno; Červená



Obj. č.: 2002-404/000-006

Můstek; 4x; Izolováno; Modrá



Obj. č.: 2002-404

Můstek; 4x; Izolováno; Světle šedá



Obj. č.: 2002-405/000-005

Můstek; 5x; Izolováno; Červená



Obj. č.: 2002-405/000-006

Můstek; 5x; Izolováno; Modrá



Obj. č.: 2002-405

Můstek; 5x; Izolováno; Světle šedá



Obj. č.: 2002-406/000-005

Můstek; 6x; Izolováno; Červená



Obj. č.: 2002-406/000-006

Můstek; 6x; Izolováno; Modrá



Obj. č.: 2002-406

Můstek; 6x; Izolováno; Světle šedá



Obj. č.: 2002-407/000-005

Můstek; 7x; Izolováno; Červená



Obj. č.: 2002-407/000-006

Můstek; 7x; Izolováno; Modrá



Obj. č.: 2002-407

Můstek; 7x; Izolováno; Světle šedá



Obj. č.: 2002-408/000-005

Můstek; 8x; Izolováno; Červená



Obj. č.: 2002-408/000-006

Můstek; 8x; Izolováno; Modrá



Obj. č.: 2002-408

Můstek; 8x; Izolováno; Světle šedá



Obj. č.: 2002-409/000-005

Můstek; 9x; Izolováno; Červená



Obj. č.: 2002-409/000-006

Můstek; 9x; Izolováno; Modrá



Obj. č.: 2002-409

Můstek; 9x; Izolováno; Světle šedá



Obj. č.: 2002-440

Můstek; Z 1 na 10; Izolováno; Světle šedá



Obj. č.: 2002-433

Můstek; z 1 na 3; Izolováno; Světle šedá



Obj. č.: 2002-434

Můstek; Z 1 na 4; Izolováno; Světle šedá



Obj. č.: 2002-435

Můstek; Z 1 na 5; Izolováno; Světle šedá



Obj. č.: 2002-436

Můstek; Z 1 na 6; Izolováno; Světle šedá



Obj. č.: 2002-437

Můstek; Z 1 na 7; Izolováno; Světle šedá



Obj. č.: 2002-438

Můstek; Z 1 na 8; Izolováno; Světle šedá



Obj. č.: 2002-439

Můstek; Z 1 na 9; Izolováno; Světle šedá



Obj. č.: 2002-400

Nepřerušovaný můstek; 2x; Izolováno;
Světle šedá



Obj. č.: 2002-423/000-005

Nepřerušovaný můstek; z 1 na 3; Izolo-
váno; Červená



Obj. č.: 2002-423/000-006

Nepřerušovaný můstek; z 1 na 3; Izolo-
váno; Modrá



Obj. č.: 2002-423

Nepřerušovaný můstek; z 1 na 3; Izolo-
váno; Světle šedá



Obj. č.: 2002-424/000-005

Nepřerušovaný můstek; Z 1 na 4; Izolo-
váno; Červená



Obj. č.: 2002-424/000-006

Nepřerušovaný můstek; Z 1 na 4; Izolo-
váno; Modrá



Obj. č.: 2002-424

Nepřerušovaný můstek; Z 1 na 4; Izolo-
váno; Světle šedá



Obj. č.: 210-103

Průběžný drátový můstek; Izolováno;
Černá

1.2.6.1 Můstek

**Obj. č.: 210-123**

Průběžný drátový můstek; Izolováno; Modrá

**Obj. č.: 2002-480**

Stupňovitý můstek; 10x; Izolováno; Světle šedá

**Obj. č.: 2002-481**

Stupňovitý můstek; 11x; Izolováno; Světle šedá

**Obj. č.: 2002-482**

Stupňovitý můstek; 12x; Izolováno; Světle šedá

**Obj. č.: 2002-472**

Stupňovitý můstek; 2x; Izolováno; Světle šedá

**Obj. č.: 2002-473/011-000**

Stupňovitý můstek; 2x; z 1 na 3; Izolováno; Světle šedá

**Obj. č.: 2002-473**

Stupňovitý můstek; 3x; Izolováno; Světle šedá

**Obj. č.: 2002-475/011-000**

Stupňovitý můstek; 3x; Izolováno; Světle šedá

**Obj. č.: 2002-474**

Stupňovitý můstek; 4x; Izolováno; Světle šedá

**Obj. č.: 2002-475**

Stupňovitý můstek; 5x; Izolováno; Světle šedá

**Obj. č.: 2002-476**

Stupňovitý můstek; 6x; Izolováno; Světle šedá

**Obj. č.: 2002-477**

Stupňovitý můstek; 7x; Izolováno; Světle šedá

**Obj. č.: 2002-478**

Stupňovitý můstek; 8x; Izolováno; Světle šedá

**Obj. č.: 2002-479**

Stupňovitý můstek; 9x; Izolováno; Světle šedá

**Obj. č.: 2002-477/011-000**

Stupňovitý můstek; Izolováno; Světle šedá

**Obj. č.: 2002-479/011-000**

Stupňovitý můstek; Izolováno; Světle šedá

**Obj. č.: 2002-481/011-000**

Stupňovitý můstek; Izolováno; Světle šedá

**Obj. č.: 2002-406/020-000**

Trojúhelníkový můstek; Izolováno; Světle šedá

1.2.7 Nástroj

1.2.7.1 Ovládací nástroj

**Obj. č.: 210-658**

Ovládací nástroj; Břit: 3,5 x 0,5 mm; S částečně izolovanou rukojetí; Úhlové provedení; Krátké; Vícebarevné

**Obj. č.: 210-720**

Ovládací nástroj; Břit: 3,5 x 0,5 mm; S částečně izolovanou rukojetí; Vícebarevné

**Obj. č.: 2009-309**

Ovládací nástroj; Břity: 3,5 x 0,5 mm a 2,5 x 0,4 mm; Pro instalační svorky TOPJOB® S

**Obj. č.: 2009-310**

Ovládací nástroj; Břity: 3,5 x 0,5 mm a 5,5 x 0,8 mm; Pro instalační svorky TOPJOB® S; Zelená

1.2.8 Zástrčka

1.2.8.1 Pojistkový modul

**Obj. č.: 2003-911**

Dvojitý pojistkový modul; Pro pojistkovou vložku G 5 x 20 mm; Bez indikace poruchy; Šířka 10,4 mm; Šedá

**Obj. č.: 2003-911/1000-923**

Dvojitý pojistkový modul; Pro pojistkovou vložku G 5 x 20 mm; Se světelným indikátorem; 230 V; Šířka 10,4 mm; Šedá

**Obj. č.: 2004-911**

Pojistkový modul; Se sponkou; Pro pojistkové vložky G 5 x 20 mm a 5 x 25 mm; Bez indikace poruchy; Šířka 6,1 mm; Šedá

**Obj. č.: 2004-911/1000-867**

Pojistkový modul; Se sponkou; Pro pojistkovou vložku G 5 x 20 mm; Se světelným indikátorem; 120 V; Šířka 6,1 mm; Šedá

**Obj. č.: 2004-911/1000-541**

Pojistkový modul; Se sponkou; Pro pojistkovou vložku G 5 x 20 mm; Se světelným indikátorem; 12-30 V; Šířka 6,1 mm; Šedá

**Obj. č.: 2004-911/1000-836**

Pojistkový modul; Se sponkou; Pro pojistkovou vložku G 5 x 20 mm; Se světelným indikátorem; 230 V; Šířka 6,1 mm; Šedá

**Obj. č.: 2004-911/1000-542**

Pojistkový modul; Se sponkou; Pro pojistkovou vložku G 5 x 20 mm; Se světelným indikátorem; 30-65 V; Šířka 6,1 mm; Šedá

1.2.9 Zkoušení a měření

1.2.9.1 Příslušenství pro zkoušení



Obj. č.: 2003-499

Zkušební adaptér N/L; Pro instalační patrové svorky 2003-6641 a 2003-6640; Pro svislou zkušební šachtu; 2pól.; Šedá



Obj. č.: 2003-500

Zkušební adaptér N; Pro instalační patrové svorky 2003-6641 a 2003-6640; Pro svislou zkušební šachtu; 1pól.; Šedá



Obj. č.: 2009-174

Zkušební adaptér; Pro zkušební hrot o průměru 4 mm; Ke zkoušení řadových svorek TOPJOB® S; Šedá



Obj. č.: 210-136

Zkušební hrot; Ø 2 mm; S 500mm vedením; Červená



Obj. č.: 2009-182

Zkušební odbočka; Pro max. 2,5 mm²; K připojení individuálních zkušebních vedení 0,08–2,5 mm bez použití nástrojů; Šedá

1.2.10 Značení

1.2.10.1 Nosič označení



Obj. č.: 2009-198

Adaptér; Šedá

1.2.10.2 Označovač



Obj. č.: 2009-145

Mini-WSB Inline; Pro Smart Printer; 1700 ks na cívice; Flexibilní, 5–5,2 mm; Bez potisku; Možnost naklapnutí; Bílá



Obj. č.: 2009-145/000-005

Mini-WSB Inline; Pro Smart Printer; 1700 ks na cívice; Flexibilní, 5–5,2 mm; Bez potisku; Možnost naklapnutí; Červená



Obj. č.: 2009-145/000-024

Mini-WSB Inline; Pro Smart Printer; 1700 ks na cívice; Flexibilní, 5–5,2 mm; Bez potisku; Možnost naklapnutí; Fialová



Obj. č.: 2009-145/000-006

Mini-WSB Inline; Pro Smart Printer; 1700 ks na cívice; Flexibilní, 5–5,2 mm; Bez potisku; Možnost naklapnutí; Modrá



Obj. č.: 2009-145/000-012

Mini-WSB Inline; Pro Smart Printer; 1700 ks na cívice; Flexibilní, 5–5,2 mm; Bez potisku; Možnost naklapnutí; Oranžová



Obj. č.: 2009-145/000-007

Mini-WSB Inline; Pro Smart Printer; 1700 ks na cívice; Flexibilní, 5–5,2 mm; Bez potisku; Možnost naklapnutí; Šedá



Obj. č.: 2009-145/000-023

Mini-WSB Inline; Pro Smart Printer; 1700 ks na cívice; Flexibilní, 5–5,2 mm; Bez potisku; Možnost naklapnutí; Zelená



Obj. č.: 2009-145/000-002

Mini-WSB Inline; Pro Smart Printer; 1700 ks na cívice; Flexibilní, 5–5,2 mm; Bez potisku; Možnost naklapnutí; Žlutá



Obj. č.: 248-501

Popisovací karta Mini-WSB; Jako karta; Neflexibilní; Bez potisku; Možnost naklapnutí; Bílá



Obj. č.: 248-501/000-005

Popisovací karta Mini-WSB; Jako karta; Neflexibilní; Bez potisku; Možnost naklapnutí; Červená



Obj. č.: 248-501/000-024

Popisovací karta Mini-WSB; Jako karta; Neflexibilní; Bez potisku; Možnost naklapnutí; Fialová



Obj. č.: 248-501/000-006

Popisovací karta Mini-WSB; Jako karta; Neflexibilní; Bez potisku; Možnost naklapnutí; Modrá



Obj. č.: 248-501/000-012

Popisovací karta Mini-WSB; Jako karta; Neflexibilní; Bez potisku; Možnost naklapnutí; Oranžová



Obj. č.: 248-501/000-007

Popisovací karta Mini-WSB; Jako karta; Neflexibilní; Bez potisku; Možnost naklapnutí; Šedá



Obj. č.: 248-501/000-017

Popisovací karta Mini-WSB; Jako karta; Neflexibilní; Bez potisku; Možnost naklapnutí; Světle zelená



Obj. č.: 248-501/000-023

Popisovací karta Mini-WSB; Jako karta; Neflexibilní; Bez potisku; Možnost naklapnutí; Zelená



Obj. č.: 248-501/000-002

Popisovací karta Mini-WSB; Jako karta; Neflexibilní; Bez potisku; Možnost naklapnutí; Žlutá



Obj. č.: 793-5501

Popisovací karta WMB; Jako karta; Pro svorky o šířce 5–17,5 mm; Flexibilní, 5–5,2 mm; Bez potisku; Možnost naklapnutí; Bílá



Obj. č.: 793-5501/000-005

Popisovací karta WMB; Jako karta; Pro svorky o šířce 5–17,5 mm; Flexibilní, 5–5,2 mm; Bez potisku; Možnost naklapnutí; Červená



Obj. č.: 793-5501/000-024

Popisovací karta WMB; Jako karta; Pro svorky o šířce 5–17,5 mm; Flexibilní, 5–5,2 mm; Bez potisku; Možnost naklapnutí; Fialová



Obj. č.: 793-5501/000-014

Popisovací karta WMB; Jako karta; Pro svorky o šířce 5–17,5 mm; Flexibilní, 5–5,2 mm; Bez potisku; Možnost naklapnutí; Hnědá



Obj. č.: 793-5501/000-006

Popisovací karta WMB; Jako karta; Pro svorky o šířce 5–17,5 mm; Flexibilní, 5–5,2 mm; Bez potisku; Možnost naklapnutí; Modrá



Obj. č.: 793-5501/000-012

Popisovací karta WMB; Jako karta; Pro svorky o šířce 5–17,5 mm; Flexibilní, 5–5,2 mm; Bez potisku; Možnost naklapnutí; Oranžová



Obj. č.: 793-5501/000-007

Popisovací karta WMB; Jako karta; Pro svorky o šířce 5–17,5 mm; Flexibilní, 5–5,2 mm; Bez potisku; Možnost naklapnutí; Šedá

1.2.10.2 Označovač



Obj. č.: 793-5501/000-017

Popisovací karta WMB; Jako karta; Pro svorky o šířce 5–17,5 mm; Flexibilní, 5–5,2 mm; Bez potisku; Možnost naklapnutí; Světle zelená



Obj. č.: 793-5501/000-023

Popisovací karta WMB; Jako karta; Pro svorky o šířce 5–17,5 mm; Flexibilní, 5–5,2 mm; Bez potisku; Možnost naklapnutí; Zelená



Obj. č.: 793-5501/000-002

Popisovací karta WMB; Jako karta; Pro svorky o šířce 5–17,5 mm; Flexibilní, 5–5,2 mm; Bez potisku; Možnost naklapnutí; Žlutá



Obj. č.: 2009-115

WMB Inline; Pro Smart Printer; 1500 ks na cívice; Flexibilní, 5–5,2 mm; Bez potisku; Možnost naklapnutí; Bílá



Obj. č.: 2009-115/000-005

WMB Inline; Pro Smart Printer; 1500 ks na cívice; Flexibilní, 5–5,2 mm; Bez potisku; Možnost naklapnutí; Červená



Obj. č.: 2009-115/000-024

WMB Inline; Pro Smart Printer; 1500 ks na cívice; Flexibilní, 5–5,2 mm; Bez potisku; Možnost naklapnutí; Fialová



Obj. č.: 2009-115/000-006

WMB Inline; Pro Smart Printer; 1500 ks na cívice; Flexibilní, 5–5,2 mm; Bez potisku; Možnost naklapnutí; Modrá



Obj. č.: 2009-115/000-012

WMB Inline; Pro Smart Printer; 1500 ks na cívice; Flexibilní, 5–5,2 mm; Bez potisku; Možnost naklapnutí; Oranžová



Obj. č.: 2009-115/000-007

WMB Inline; Pro Smart Printer; 1500 ks na cívice; Flexibilní, 5–5,2 mm; Bez potisku; Možnost naklapnutí; Šedá



Obj. č.: 2009-115/000-017

WMB Inline; Pro Smart Printer; 1500 ks na cívice; Flexibilní, 5–5,2 mm; Bez potisku; Možnost naklapnutí; Světle zelená



Obj. č.: 2009-115/000-023

WMB Inline; Pro Smart Printer; 1500 ks na cívice; Flexibilní, 5–5,2 mm; Bez potisku; Možnost naklapnutí; Zelená



Obj. č.: 2009-115/000-002

WMB Inline; Pro Smart Printer; 1500 ks na cívice; Flexibilní, 5–5,2 mm; Bez potisku; Možnost naklapnutí; Žlutá



1.2.10.3 Popisovací pásek



Obj. č.: 2009-110

Popisovací páska; Pro Smart Printer; Na cívice; Neflexibilní; Bez potisku; Možnost naklapnutí; Bílá

1.2.10.4 Skupinový nosič označení



Obj. č.: 2009-191

Nosič skupinového označení; Šedá

Obj. č.: 2009-192

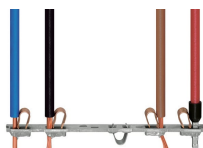
Nosič skupinového označení; Šedá

Obj. č.: 2009-193

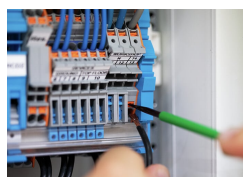
Nosič skupinového označení; Šedá

Pokyny k instalaci

Připojení vodiče



Všechny druhy vodičů na jednom místě

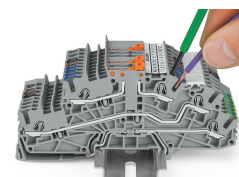


Conductor termination



Připojení vodiče přímým zasunutím.

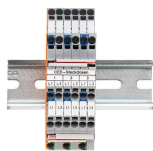
Plně vodiče do jednoho průřezu nad a nejméně dvou průřezů pod jmenovitým průřezem svorky lze přímo zasunout, a to bez použití nástrojů.



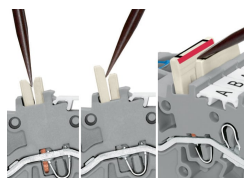
Připojení vodiče pomocí ovládacího nástroje.

Připojování jemně laněných vodičů bez dutinek nebo vodičů o malém průřezu, které nelze zapojit přímo, probíhá podobně jako u původních svorek s technologií CAGE CLAMP® – stačí použít ovládací nástroj.

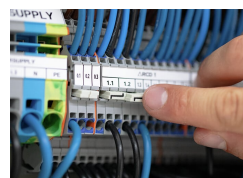
Můstkové propojení



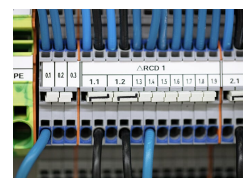
Mimořádně štíhlé stupňovité můstky umožňují propojit dva potenciály pomocí jediné propojovací řady s otvory pro můstky.



Odstranění stupňovitého můstku
Zasuňte ovládací nástroj mezi stupňovité můstky a pak můstek vypačte.



The 1-to-3 adjacent jumper for continuous commoning enables every other terminal block to be commoned. For example, positive and negative potentials can be accommodated alongside each other.



Adjacent Jumpers for Continuous Commoning (2002-400)

Zkoušení



Testing