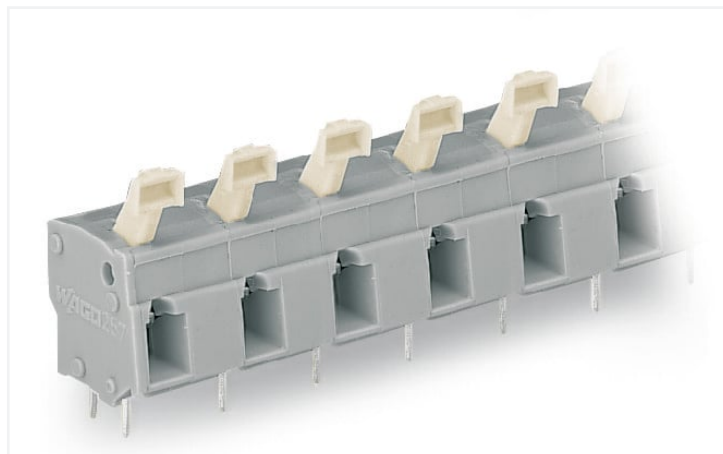


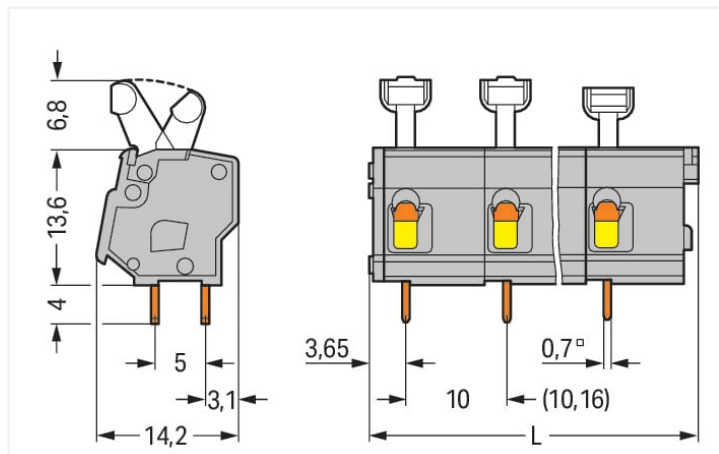
## Datový list | Obj. č.: 257-608

Svorka na desky plošných spojů; Tlačítko; 2,5 mm<sup>2</sup>; Rozteč 10/10,16 mm; 8pól.; CAGE CLAMP®; Možnost můstkového propojení; 2,50 mm<sup>2</sup>; Šedá

<https://www.wago.com/257-608>



Barva: ■ Šedá

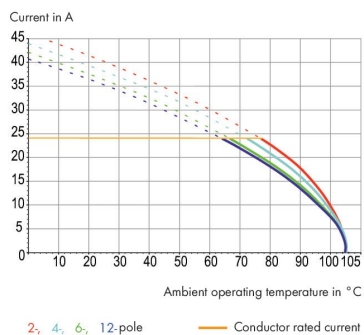


Rozměry v mm

L = (pole no. x pin spacing) + 2.9 mm

### Current-Carrying Capacity Curve

Pin spacing: 5 mm / Conductor cross-section: 2.5 mm<sup>2</sup> "fst"  
Based on: EN 60512-5-2 / Reduction factor: 1



- Svorky na desky plošných spojů s ovládacími tlačítky a technologií CAGE CLAMP®
- Varianty se schválením pro použití v prostředí s nebezpečím výbuchu
- Nastavení metrické nebo palcové rozteče stlačením nebo roztažením svorkovnic na desky plošných spojů
- Ideální pro zapojování v technologii díky zjednodušenému ovládní tlačítka
- Nepotřebujete speciální nástroje

### Poznámky

Varianty:

Jiný počet pólů  
Verze pro Ex e II a Ex i  
Jiné barvy  
Barevně smíšené svorkové bloky na desky plošných spojů  
Přímý potisk  
Další verze (nebo varianty) si můžete vyžádat od oddělení prodeje společnosti WAGO nebo konfigurovat na adrese <https://configurator.wago.com/>.

### Elektrické údaje

Návrhové hodnoty dle	IEC/EN 60664-1		
Overvoltage category	III	III	II
Pollution degree	3	2	2
Návrhové napětí	630 V	1000 V	1000 V
Návrhové rázové napětí	8 kV	8 kV	8 kV
Jmenovitý proud	24 A	24 A	24 A

Atesty dle	UL 1059		
Use group	B	C	D
Jmenovité napětí dle	300 V	-	300 V
Jmenovitý proud dle	15 A	-	10 A

Atesty dle	CSA		
	B	C	D
Use group	B	C	D
Jmenovité napětí dle	300 V	-	300 V
Jmenovitý proud dle	15 A	-	10 A

## Údaje o připojení

Celkový počet připojovacích bodů	8	<b>Připojení 1</b>	
Celkový počet potenciálů	8	Připojovací technika	CAGE CLAMP®
Počet typů připojení	1	Způsob ovládní	Tlačítko
Počet úrovní	1	Plný vodič	0,08 ... 2,5 mm <sup>2</sup> / 28 ... 12 AWG
		Jemně laněný vodič	0,08 ... 2,5 mm <sup>2</sup> / 28 ... 12 AWG
		Jemně laněný vodič; s izolovanou dutinkou	0,25 ... 1,5 mm <sup>2</sup>
		Jemně laněný vodič; s neizolovanou dutinkou	0,25 ... 1,5 mm <sup>2</sup>
		Upozornění (průřez vodiče)	12 AWG: THHN, THWN
		Délka odizolování	5 ... 6 mm / 0.2 ... 0.24 palců
		Směr připojení vodiče k desce plošných spojů	0°
		Počet pólů	8

## Geometrické údaje

Rozteč	10/10,16 mm / 0.394/0.4 palců
Šířka	82,9 mm / 3.264 palců
Výška	24,4 mm / 0.961 palců
Výška od povrchu	20,4 mm / 0.803 palců
Hloubka	14,2 mm / 0.559 palců
Délka pájecích kolíků	4 mm
Rozměry pájecího kontaktu	0,7 x 0,7 mm
Průměr vyvrtaného otvoru s tolerancí	1,1 (+0,1) mm

## Kontakt na desku plošných spojů

Kontakt na desku plošných spojů	THT
Uspořádání pájecích kontaktů	Přes celou svorkovnici (v řadě)
Počet pájecích kontaktů na každém potenciálu	2

## Údaje o materiálu

Upozornění k údajům o materiálu	<a href="#">Zde najdete informace o specifikaci materiálu</a>
Barva	Šedá
Materiálová skupina	I
Izolační materiál	Polyamid (PA 66)
Třída hořlavosti podle UL94	V0
Materiál svěřacích pružin	Chromniklová pružinová ocel (CrNi)
Materiál kontaktů	Elektrolytická měď (E <sub>cu</sub> )
Povrch kontaktů	Cín
Požární zatížení	0,277 MJ
Hmotnost	13,2 g

## Požadavky na prostředí

Mezní rozsah teplot -60 ... +105 °C

## Obchodní údaje

Product Group	4 (Printed Circuit Connectors)
eCl@ss 10.0	27-44-04-01
eCl@ss 9.0	27-44-04-01
ETIM 8.0	EC002643
ETIM 7.0	EC002643
PU (SPU)	60 (15) ks
Druh balení	Box
Země původu	PL
GTIN	4044918412933
Číslo celního tarifu	85369010000

## Environmental Product Compliance

RoHS Compliance Status Compliant, No Exemption

## Atesty/certifikáty

## General approvals



Schválení	Standardní	Název certifikátu
CCA DEKRA Certification B.V.	EN 60947	2160584.28
CCA DEKRA Certification B.V.	EN 60947	NTR NL-7128
CCA DEKRA Certification B.V.	EN 60947-7-4	71-113014
CCA DEKRA Certification B.V.	EN 60947-7-4	NTR NL-7821
CSA DEKRA Certification B.V.	C22.2 No. 158	70049157
UR Underwriters Laboratories Inc.	UL 1059	E45172

## Declarations of conformity and manufacturer's declarations

Schválení	Standardní	Název certifikátu
EU-Declaration of Confor- mity WAGO GmbH & Co. KG	-	-
UK-Declaration of Confor- mity WAGO GmbH & Co. KG	-	-

## Approvals for marine applications



Schválení	Standardní	Název certifikátu
ABS American Bureau of Ship- ping	-	19-HG1869876-PDA
BV Bureau Veritas S.A.	IEC 60998	11915/D0 BV
DNV DNV GL SE	-	TAE000016Z

## Ke stažení

## Environmental Product Compliance

## Compliance Search

Environmental Product  
Compliance 257-608

## Documentation

## Additional Information

## Technical Section

03.04.2019

pdf

2010.85 KB

Gebrückte Klemmen-  
leisten für Leiterplatten

pdf

303.71 KB



## CAD/CAE-Data

## CAD data

2D/3D Models 257-608



## CAE data

EPLAN Data Portal  
257-608

ZUKEN Portal 257-608



## 1 Kompatibilní produkty

## 1.1 Volitelné příslušenství

## 1.1.1 Dutinka

## 1.1.1.1 Dutinka

**Obj. č.: 216-302**Dutinka; Dutinka pro 0,34 mm<sup>2</sup> / 22 AWG;  
S plastovým límcem; Galvanicky pocínováno;  
Světlá tyrkysová**Obj. č.: 216-322**Dutinka; Dutinka pro 0,34 mm<sup>2</sup> / 22 AWG;  
S plastovým límcem; Galvanicky pocínováno;  
Světlá tyrkysová**Obj. č.: 216-141**Dutinka; Dutinka pro 0,5 mm<sup>2</sup> / 20 AWG;  
Bez plastového límce; Galvanicky pocínováno;  
Elektrolytická měď; Plynotěsně osazena;  
Dle DIN 46228, část 1/08.92**Obj. č.: 216-201**Dutinka; Dutinka pro 0,5 mm<sup>2</sup> / 20 AWG; S  
plastovým límcem; Galvanicky pocínováno;  
Bílá**Obj. č.: 216-221**Dutinka; Dutinka pro 0,5 mm<sup>2</sup> / 20 AWG; S  
plastovým límcem; Galvanicky pocínováno;  
Bílá**Obj. č.: 216-241**Dutinka; Dutinka pro 0,5 mm<sup>2</sup> / 20 AWG; S  
plastovým límcem; Galvanicky pocínováno;  
Elektrolytická měď; Plynotěsně osazena;  
Dle DIN 46228, část 4/09.90; Bílá**Obj. č.: 216-142**Dutinka; Dutinka pro 0,75 mm<sup>2</sup> / 18 AWG;  
Bez plastového límce; Galvanicky pocínováno;  
Elektrolytická měď; Plynotěsně osazena;  
Dle DIN 46228, část 1/08.92**Obj. č.: 216-242**Dutinka; Dutinka pro 0,75 mm<sup>2</sup> / 18 AWG;  
S plastovým límcem; Galvanicky pocínováno;  
Elektrolytická měď; Plynotěsně osazena;  
Dle DIN 46228, část 4/09.90; Šedá**Obj. č.: 216-262**Dutinka; Dutinka pro 0,75 mm<sup>2</sup> / 18 AWG;  
S plastovým límcem; Galvanicky pocínováno;  
Elektrolytická měď; Plynotěsně osazena;  
Dle DIN 46228, část 4/09.90; Šedá**Obj. č.: 216-202**Dutinka; Dutinka pro 0,75 mm<sup>2</sup> / 18 AWG;  
S plastovým límcem; Galvanicky pocínováno;  
Šedá**Obj. č.: 216-222**Dutinka; Dutinka pro 0,75 mm<sup>2</sup> / 18 AWG;  
S plastovým límcem; Galvanicky pocínováno;  
Šedá**Obj. č.: 216-151**Dutinka; Objímka na 0,25 mm<sup>2</sup> / AWG 24;  
Bez plastového límce; Galvanicky pocínováno**Obj. č.: 216-131**Dutinka; Objímka na 0,25 mm<sup>2</sup> / AWG 24;  
Bez plastového límce; Galvanicky pocínováno;  
Stříbrná**Obj. č.: 216-301**Dutinka; Objímka na 0,25 mm<sup>2</sup> / AWG 24;  
S plastovým límcem; Galvanicky pocínováno;  
Žlutá**Obj. č.: 216-321**Dutinka; Objímka na 0,25 mm<sup>2</sup> / AWG 24;  
S plastovým límcem; Galvanicky pocínováno;  
Žlutá**Obj. č.: 216-132**Dutinka; Objímka na 0,34 mm<sup>2</sup> / AWG 24;  
Bez plastového límce; Galvanicky pocínováno

### 1.1.1.1 Dutinka



**Obj. č.: 216-152**

Dutinka; Objímka na 0,34 mm<sup>2</sup> / AWG 24; Bez plastového límce; Galvanicky pocínováno

**Obj. č.: 216-101**

Dutinka; Objímka na 0,5 mm<sup>2</sup> / AWG 22; Bez plastového límce; Galvanicky pocínováno; Stříbrná

**Obj. č.: 216-121**

Dutinka; Objímka na 0,5 mm<sup>2</sup> / AWG 22; Bez plastového límce; Galvanicky pocínováno; Stříbrná

**Obj. č.: 216-102**

Dutinka; Objímka na 0,75 mm<sup>2</sup> / AWG 20; Bez plastového límce; Galvanicky pocínováno; Stříbrná



**Obj. č.: 216-122**

Dutinka; Objímka na 0,75 mm<sup>2</sup> / AWG 20; Bez plastového límce; Galvanicky pocínováno; Stříbrná

**Obj. č.: 216-103**

Dutinka; Objímka na 1 mm<sup>2</sup> / AWG 18; Bez plastového límce; Galvanicky pocínováno

**Obj. č.: 216-143**

Dutinka; Objímka na 1 mm<sup>2</sup> / AWG 18; Bez plastového límce; Galvanicky pocínováno; Elektrolytická měď; Plynotěsně osazena; Dle DIN 46228, část 1/08.92

**Obj. č.: 216-123**

Dutinka; Objímka na 1 mm<sup>2</sup> / AWG 18; Bez plastového límce; Galvanicky pocínováno; Stříbrná



**Obj. č.: 216-203**

Dutinka; Objímka na 1 mm<sup>2</sup> / AWG 18; S plastovým límcem; Galvanicky pocínováno; Červená

**Obj. č.: 216-223**

Dutinka; Objímka na 1 mm<sup>2</sup> / AWG 18; S plastovým límcem; Galvanicky pocínováno; Červená

**Obj. č.: 216-243**

Dutinka; Objímka na 1 mm<sup>2</sup> / AWG 18; S plastovým límcem; Galvanicky pocínováno; Elektrolytická měď; Plynotěsně osazena; Dle DIN 46228, část 4/09.90; Červená

**Obj. č.: 216-263**

Dutinka; Objímka na 1 mm<sup>2</sup> / AWG 18; S plastovým límcem; Galvanicky pocínováno; Elektrolytická měď; Plynotěsně osazena; Dle DIN 46228, část 4/09.90; Červená



**Obj. č.: 216-124**

Dutinka; Objímka na 1,5 mm<sup>2</sup> / AWG 16; Bez plastového límce; Galvanicky pocínováno

**Obj. č.: 216-144**

Dutinka; Objímka na 1,5 mm<sup>2</sup> / AWG 16; Bez plastového límce; Galvanicky pocínováno; Elektrolytická měď; Plynotěsně osazena; Dle DIN 46228, část 1/08.92; Stříbrná

**Obj. č.: 216-104**

Dutinka; Objímka na 1,5 mm<sup>2</sup> / AWG 16; Bez plastového límce; Galvanicky pocínováno; Stříbrná

**Obj. č.: 216-204**

Dutinka; Objímka na 1,5 mm<sup>2</sup> / AWG 16; S plastovým límcem; Galvanicky pocínováno; Černá



**Obj. č.: 216-224**

Dutinka; Objímka na 1,5 mm<sup>2</sup> / AWG 16; S plastovým límcem; Galvanicky pocínováno; Černá

**Obj. č.: 216-244**

Dutinka; Objímka na 1,5 mm<sup>2</sup> / AWG 16; S plastovým límcem; Galvanicky pocínováno; Elektrolytická měď; Plynotěsně osazena; Dle DIN 46228, část 4/09.90; Černá

**Obj. č.: 216-264**

Dutinka; Objímka na 1,5 mm<sup>2</sup> / AWG 16; S plastovým límcem; Galvanicky pocínováno; Elektrolytická měď; Plynotěsně osazena; Dle DIN 46228, část 4/09.90; Černá

**Obj. č.: 216-284**

Dutinka; Objímka na 1,5 mm<sup>2</sup> / AWG 16; S plastovým límcem; Galvanicky pocínováno; Elektrolytická měď; Plynotěsně osazena; Dle DIN 46228, část 4/09.90; Černá

### 1.1.2 Nástroj

#### 1.1.2.1 Ovládací nástroj



**Obj. č.: 210-658**

Ovládací nástroj; Břit: 3,5 × 0,5 mm; S částečně izolovanou rukojetí; Úhlové provedení; Krátké; Vícebarevné

**Obj. č.: 210-720**

Ovládací nástroj; Břit: 3,5 × 0,5 mm; S částečně izolovanou rukojetí; Vícebarevné

### 1.1.3 Zkoušení a měření

#### 1.1.3.1 Příslušenství pro zkoušení



**Obj. č.: 249-114**

Zkušební adaptér; Vhodné pro svorky na desky plošných spojů, řada 255, 256, 257; 1pól.; Rozteč 10 mm / 0,394"; Šedá

**Obj. č.: 249-115**

Zkušební adaptér; Vhodné pro svorky na desky plošných spojů, řada 255, 256, 257; 1pól.; Rozteč 10,16 mm / 0,4"; Oranžová

## 1.1.4 Značení

### 1.1.4.1 Popisovací pásek

#### Obj. č.: 210-332/1000-202

Popisovací páska; Jako list A4; S potiskem; 1–16 (80×); Výška pásků 3 mm; Délka pásků 182 mm; Potisk vodorovný; Samolepicí; Bílá

#### Obj. č.: 210-332/1016-202

Popisovací páska; Jako list A4; S potiskem; 1–16 (80×); Výška pásků 3 mm; Délka pásků 182 mm; Potisk vodorovný; Samolepicí; Bílá

#### Obj. č.: 210-332/1000-204

Popisovací páska; Jako list A4; S potiskem; 17–31 (80×); Výška pásků 3 mm; Délka pásků 182 mm; Potisk vodorovný; Samolepicí; Bílá

#### Obj. č.: 210-332/1016-204

Popisovací páska; Jako list A4; S potiskem; 17–31 (80×); Výška pásků 3 mm; Délka pásků 182 mm; Potisk vodorovný; Samolepicí; Bílá

#### Obj. č.: 210-332/1000-206

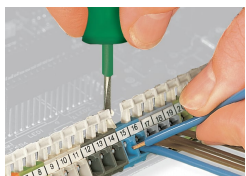
Popisovací páska; Jako list A4; S potiskem; 33–48 (80×); Výška pásků 3 mm; Délka pásků 182 mm; Potisk vodorovný; Samolepicí; Bílá

#### Obj. č.: 210-332/1016-206

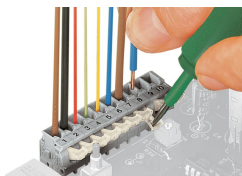
Popisovací páska; Jako list A4; S potiskem; 33–48 (80×); Výška pásků 3 mm; Délka pásků 182 mm; Potisk vodorovný; Samolepicí; Bílá

## Pokyny k instalaci

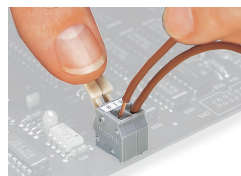
### Připojení vodiče



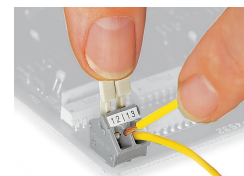
Připojení/odpojení vodiče – řada 256.



Připojení/odpojení vodiče (řada 255)

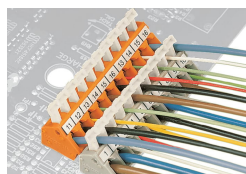


Připojení/uvolnění vodiče pomocí páčky ovládané prstem – řada 255.



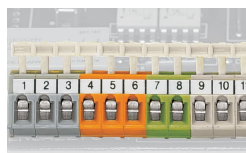
Připojení/uvolnění vodiče pomocí páčky ovládané prstem – řada 256.

## Instalace



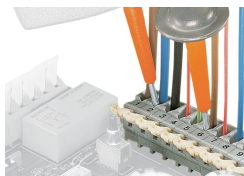
Vedení vodiče v případě svorkovnic uspořádaných za sebou se vzájemným přesazením (jen u řady 256).

## Značení



Tvorba skupin pomocí pouzder různých barvy

## Zkoušení



Zkoušení zkušebními hroty.



Zkoušení zásuvnými zkušebními moduly.