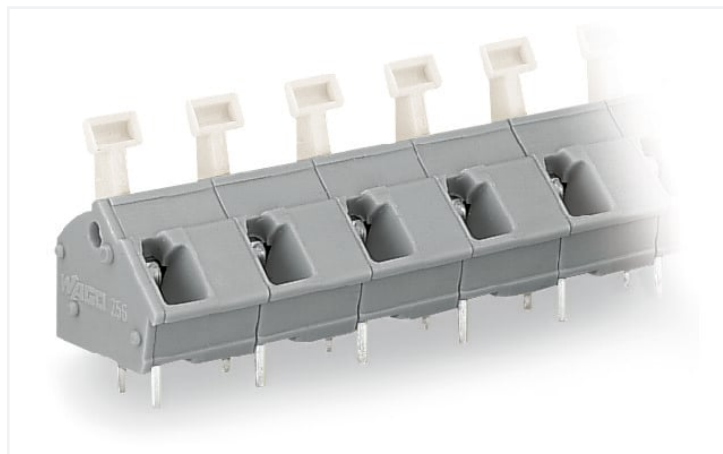


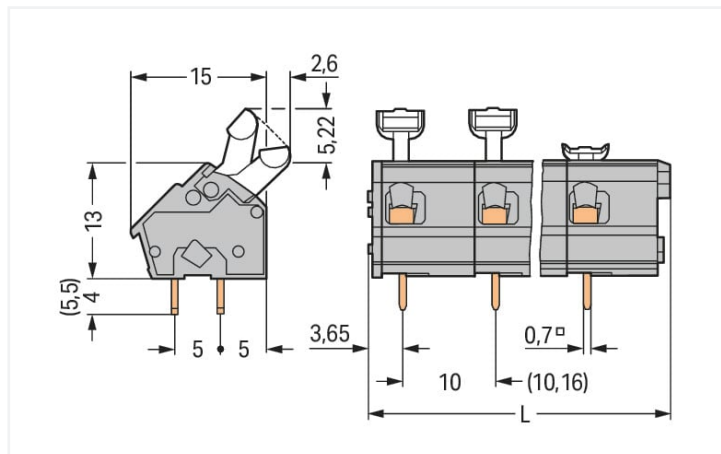
Datový list | Obj. č.: 256-608

Svorka na desky plošných spojů; Tlačítko; 2,5 mm²; Rozteč 10/10,16 mm; 8pól.; CAGE CLAMP®; Možnost můstkového propojení; 2,50 mm²; Šedá

<https://www.wago.com/256-608>



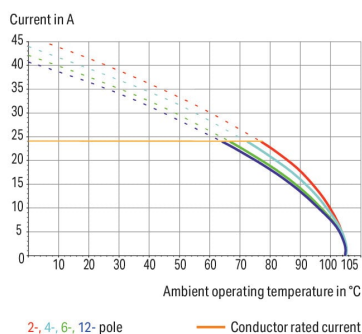
Barva: ■ Šedá



Rozměry v mm

L = (pole no. x pin spacing) + 2.9 mm

Current-Carrying Capacity Curve
Pin spacing: 5 mm / Conductor cross-section: 2.5 mm² "f-st"
Based on: EN 60512-5-2 / Reduction factor: 1



- Svorky na desky plošných spojů s ovládacími tlačítky a technologií CAGE CLAMP®
- Varianty se schválením pro použití v prostředí s nebezpečím výbuchu
- Nastavení metrické nebo palcové rozteče stlačením nebo roztažením svorkovnic na desky plošných spojů
- Ideální pro zapojování v technologii díky zjednodušenému ovládní tlačítka
- Nepotřebujete speciální nástroje

Poznámky

Varianty:

Jiný počet pólů
Verze pro Ex e II a Ex i
Jiné barvy
Barevně smíšené svorkové bloky na desky plošných spojů
Přímý potisk
Další verze (nebo varianty) si můžete vyžádat od oddělení prodeje společnosti WAGO nebo konfigurovat na adrese <https://configurator.wago.com/>.

Elektrické údaje

Návrhové hodnoty dle	IEC/EN 60664-1		
Overvoltage category	III	III	II
Pollution degree	3	2	2
Návrhové napětí	500 V	630 V	1000 V
Návrhové rázové napětí	6 kV	6 kV	6 kV
Jmenovitý proud	24 A	24 A	24 A

Atesty dle	UL 1059		
Use group	B	C	D
Jmenovité napětí dle	300 V	-	300 V
Jmenovitý proud dle	15 A	-	10 A

Atesty dle	CSA		
	B	C	D
Use group	B	C	D
Jmenovité napětí dle	300 V	-	300 V
Jmenovitý proud dle	15 A	-	10 A

Údaje o připojení

Celkový počet připojovacích bodů	8	Připojení 1	
Celkový počet potenciálů	8	Připojovací technika	CAGE CLAMP®
Počet typů připojení	1	Způsob ovládání	Tlačítko
Počet úrovní	1	Plný vodič	0,08 ... 2,5 mm ² / 28 ... 12 AWG
		Jemně laněný vodič	0,08 ... 2,5 mm ² / 28 ... 12 AWG
		Jemně laněný vodič; s izolovanou dutinkou	0,25 ... 1,5 mm ²
		Jemně laněný vodič; s neizolovanou dutinkou	0,25 ... 1,5 mm ²
		Upozornění (průřez vodiče)	12 AWG: THHN, THWN
		Délka odizolování	5 ... 6 mm / 0.2 ... 0.24 palců
		Směr připojení vodiče k desce plošných spojů	45 °
		Počet pólů	8

Geometrické údaje

Rozteč	10/10,16 mm / 0.394/0.4 palců
Šířka	82,9 mm / 3.264 palců
Výška	22,2 mm / 0.874 palců
Výška od povrchu	18,2 mm / 0.717 palců
Hloubka	17,6 mm / 0.693 palců
Délka pájecích kolíků	4 mm
Rozměry pájecího kontaktu	0,7 x 0,7 mm
Průměr vyvrtaného otvoru s tolerancí	1,1 (+0,1) mm

Kontakt na desku plošných spojů

Kontakt na desku plošných spojů	THT
Uspořádání pájecích kontaktů	Přes celou svorkovnici (v řadě)
Počet pájecích kontaktů na každém potenciálu	2

Údaje o materiálu

Upozornění k údajům o materiálu	Zde najdete informace o specifikaci materiálu
Barva	Šedá
Materiálová skupina	I
Izolační materiál	Polyamid (PA 66)
Třída hořlavosti podle UL94	V0
Materiál svěracích pružin	Chromniklová pružinová ocel (CrNi)
Materiál kontaktů	Elektrolytická měď (E _{cu})
Povrch kontaktů	Cín
Požární zatížení	0,236 MJ
Hmotnost	11,2 g

Požadavky na prostředí

Mezní rozsah teplot -60 ... +105 °C

Obchodní údaje

Product Group	4 (Printed Circuit Connectors)
eCl@ss 10.0	27-44-04-01
eCl@ss 9.0	27-44-04-01
ETIM 8.0	EC002643
ETIM 7.0	EC002643
PU (SPU)	60 (15) ks
Druh balení	Box
Země původu	CH
GTIN	4044918809351
Číslo celního tarifu	85369010000

Environmental Product Compliance

RoHS Compliance Status Compliant, No Exemption

Atesty/certifikáty

General approvals



Schválení	Standardní	Název certifikátu
CCA DEKRA Certification B.V.	EN 60947	2160584.34
CCA DEKRA Certification B.V.	EN 60947	NTR NL-7138
CCA DEKRA Certification B.V.	IEC 60947-7-4	71-113042
CSA DEKRA Certification B.V.	C22.2 No. 158	70049157
UL Underwriters Laboratories Inc.	UL 1059	E 45172

Declarations of conformity and manufacturer's declarations

Schválení	Standardní	Název certifikátu
EU-Declaration of Conformity WAGO GmbH & Co. KG	-	-
UK-Declaration of Conformity WAGO GmbH & Co. KG	-	-

Approvals for marine applications



Schválení	Standardní	Název certifikátu
ABS American Bureau of Shipping	-	19-HG1869876-PDA
BV Bureau Veritas S.A.	IEC 60998	11915/D0 BV
DNV DNV GL SE	-	TAE000016Z

Ke stažení

Environmental Product Compliance

Compliance Search

Environmental Product
Compliance 256-608

Documentation

Additional Information

Technical Section

03.04.2019

pdf

2010.85 KB

Gebrückte Klemmen-
leisten für Leiterplatten

pdf

303.71 KB



CAD/CAE-Data

CAD data

2D/3D Models 256-608



CAE data

EPLAN Data Portal
256-608

ZUKEN Portal 256-608



1 Kompatibilní produkty

1.1 Volitelné příslušenství

1.1.1 Dutinka

1.1.1.1 Dutinka

**Obj. č.: 216-302**Dutinka; Dutinka pro 0,34 mm² / 22 AWG;
S plastovým límcem; Galvanicky pocínováno;
Světlá tyrkysová**Obj. č.: 216-322**Dutinka; Dutinka pro 0,34 mm² / 22 AWG;
S plastovým límcem; Galvanicky pocínováno;
Světlá tyrkysová**Obj. č.: 216-141**Dutinka; Dutinka pro 0,5 mm² / 20 AWG;
Bez plastového límce; Galvanicky pocínováno;
Elektrolytická měď; Plynotěsně osazena;
Dle DIN 46228, část 1/08.92**Obj. č.: 216-201**Dutinka; Dutinka pro 0,5 mm² / 20 AWG; S
plastovým límcem; Galvanicky pocínováno;
Bílá**Obj. č.: 216-221**Dutinka; Dutinka pro 0,5 mm² / 20 AWG; S
plastovým límcem; Galvanicky pocínováno;
Bílá**Obj. č.: 216-241**Dutinka; Dutinka pro 0,5 mm² / 20 AWG; S
plastovým límcem; Galvanicky pocínováno;
Elektrolytická měď; Plynotěsně osazena;
Dle DIN 46228, část 4/09.90; Bílá**Obj. č.: 216-142**Dutinka; Dutinka pro 0,75 mm² / 18 AWG;
Bez plastového límce; Galvanicky pocínováno;
Elektrolytická měď; Plynotěsně osazena;
Dle DIN 46228, část 1/08.92**Obj. č.: 216-242**Dutinka; Dutinka pro 0,75 mm² / 18 AWG;
S plastovým límcem; Galvanicky pocínováno;
Elektrolytická měď; Plynotěsně osazena;
Dle DIN 46228, část 4/09.90; Šedá**Obj. č.: 216-262**Dutinka; Dutinka pro 0,75 mm² / 18 AWG;
S plastovým límcem; Galvanicky pocínováno;
Elektrolytická měď; Plynotěsně osazena;
Dle DIN 46228, část 4/09.90; Šedá**Obj. č.: 216-202**Dutinka; Dutinka pro 0,75 mm² / 18 AWG;
S plastovým límcem; Galvanicky pocínováno;
Šedá**Obj. č.: 216-222**Dutinka; Dutinka pro 0,75 mm² / 18 AWG;
S plastovým límcem; Galvanicky pocínováno;
Šedá**Obj. č.: 216-151**Dutinka; Objímka na 0,25 mm² / AWG 24;
Bez plastového límce; Galvanicky pocínováno**Obj. č.: 216-131**Dutinka; Objímka na 0,25 mm² / AWG 24;
Bez plastového límce; Galvanicky pocínováno;
Stříbrná**Obj. č.: 216-301**Dutinka; Objímka na 0,25 mm² / AWG 24;
S plastovým límcem; Galvanicky pocínováno;
Žlutá**Obj. č.: 216-321**Dutinka; Objímka na 0,25 mm² / AWG 24;
S plastovým límcem; Galvanicky pocínováno;
Žlutá**Obj. č.: 216-132**Dutinka; Objímka na 0,34 mm² / AWG 24;
Bez plastového límce; Galvanicky pocínováno

1.1.1.1 Dutinka



Obj. č.: 216-152

Dutinka; Objímka na 0,34 mm² / AWG 24; Bez plastového límce; Galvanicky pocínováno

Obj. č.: 216-101

Dutinka; Objímka na 0,5 mm² / AWG 22; Bez plastového límce; Galvanicky pocínováno; Stříbrná

Obj. č.: 216-121

Dutinka; Objímka na 0,5 mm² / AWG 22; Bez plastového límce; Galvanicky pocínováno; Stříbrná

Obj. č.: 216-102

Dutinka; Objímka na 0,75 mm² / AWG 20; Bez plastového límce; Galvanicky pocínováno; Stříbrná



Obj. č.: 216-122

Dutinka; Objímka na 0,75 mm² / AWG 20; Bez plastového límce; Galvanicky pocínováno; Stříbrná

Obj. č.: 216-103

Dutinka; Objímka na 1 mm² / AWG 18; Bez plastového límce; Galvanicky pocínováno

Obj. č.: 216-143

Dutinka; Objímka na 1 mm² / AWG 18; Bez plastového límce; Galvanicky pocínováno; Elektrolytická měď; Plynotěsně osazena; Dle DIN 46228, část 1/08.92

Obj. č.: 216-123

Dutinka; Objímka na 1 mm² / AWG 18; Bez plastového límce; Galvanicky pocínováno; Stříbrná



Obj. č.: 216-203

Dutinka; Objímka na 1 mm² / AWG 18; S plastovým límcem; Galvanicky pocínováno; Červená

Obj. č.: 216-223

Dutinka; Objímka na 1 mm² / AWG 18; S plastovým límcem; Galvanicky pocínováno; Červená

Obj. č.: 216-243

Dutinka; Objímka na 1 mm² / AWG 18; S plastovým límcem; Galvanicky pocínováno; Elektrolytická měď; Plynotěsně osazena; Dle DIN 46228, část 4/09.90; Červená

Obj. č.: 216-263

Dutinka; Objímka na 1 mm² / AWG 18; S plastovým límcem; Galvanicky pocínováno; Elektrolytická měď; Plynotěsně osazena; Dle DIN 46228, část 4/09.90; Červená



Obj. č.: 216-124

Dutinka; Objímka na 1,5 mm² / AWG 16; Bez plastového límce; Galvanicky pocínováno

Obj. č.: 216-144

Dutinka; Objímka na 1,5 mm² / AWG 16; Bez plastového límce; Galvanicky pocínováno; Elektrolytická měď; Plynotěsně osazena; Dle DIN 46228, část 1/08.92; Stříbrná

Obj. č.: 216-104

Dutinka; Objímka na 1,5 mm² / AWG 16; Bez plastového límce; Galvanicky pocínováno; Stříbrná

Obj. č.: 216-204

Dutinka; Objímka na 1,5 mm² / AWG 16; S plastovým límcem; Galvanicky pocínováno; Černá



Obj. č.: 216-224

Dutinka; Objímka na 1,5 mm² / AWG 16; S plastovým límcem; Galvanicky pocínováno; Černá

Obj. č.: 216-244

Dutinka; Objímka na 1,5 mm² / AWG 16; S plastovým límcem; Galvanicky pocínováno; Elektrolytická měď; Plynotěsně osazena; Dle DIN 46228, část 4/09.90; Černá

Obj. č.: 216-264

Dutinka; Objímka na 1,5 mm² / AWG 16; S plastovým límcem; Galvanicky pocínováno; Elektrolytická měď; Plynotěsně osazena; Dle DIN 46228, část 4/09.90; Černá

Obj. č.: 216-284

Dutinka; Objímka na 1,5 mm² / AWG 16; S plastovým límcem; Galvanicky pocínováno; Elektrolytická měď; Plynotěsně osazena; Dle DIN 46228, část 4/09.90; Černá

1.1.2 Nástroj

1.1.2.1 Ovládací nástroj



Obj. č.: 210-658

Ovládací nástroj; Břit: 3,5 × 0,5 mm; S částečně izolovanou rukojetí; Úhlové provedení; Krátké; Vícebarevné

Obj. č.: 210-720

Ovládací nástroj; Břit: 3,5 × 0,5 mm; S částečně izolovanou rukojetí; Vícebarevné

1.1.3 Zkoušení a měření

1.1.3.1 Příslušenství pro zkoušení



Obj. č.: 249-114

Zkušební adaptér; Vhodné pro svorky na desky plošných spojů, řada 255, 256, 257; 1pól.; Rozteč 10 mm / 0,394"; Šedá

Obj. č.: 249-115

Zkušební adaptér; Vhodné pro svorky na desky plošných spojů, řada 255, 256, 257; 1pól.; Rozteč 10,16 mm / 0,4"; Oranžová

1.1.4 Značení

1.1.4.1 Popisovací pásek

Obj. č.: 210-332/1000-202

Popisovací páska; Jako list A4; S potiskem; 1–16 (80×); Výška pásků 3 mm; Délka pásků 182 mm; Potisk vodorovný; Samolepicí; Bílá

Obj. č.: 210-332/1016-202

Popisovací páska; Jako list A4; S potiskem; 1–16 (80×); Výška pásků 3 mm; Délka pásků 182 mm; Potisk vodorovný; Samolepicí; Bílá

Obj. č.: 210-332/1000-204

Popisovací páska; Jako list A4; S potiskem; 17–31 (80×); Výška pásků 3 mm; Délka pásků 182 mm; Potisk vodorovný; Samolepicí; Bílá

Obj. č.: 210-332/1016-204

Popisovací páska; Jako list A4; S potiskem; 17–31 (80×); Výška pásků 3 mm; Délka pásků 182 mm; Potisk vodorovný; Samolepicí; Bílá

Obj. č.: 210-332/1000-206

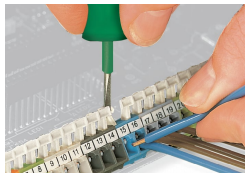
Popisovací páska; Jako list A4; S potiskem; 33–48 (80×); Výška pásků 3 mm; Délka pásků 182 mm; Potisk vodorovný; Samolepicí; Bílá

Obj. č.: 210-332/1016-206

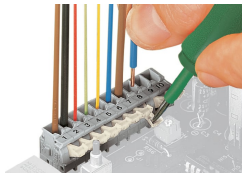
Popisovací páska; Jako list A4; S potiskem; 33–48 (80×); Výška pásků 3 mm; Délka pásků 182 mm; Potisk vodorovný; Samolepicí; Bílá

Pokyny k instalaci

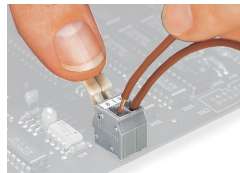
Připojení vodiče



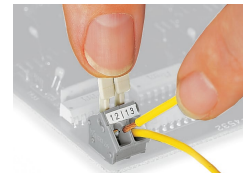
Připojení/odpojení vodiče – řada 256.



Připojení/odpojení vodiče (řada 255)

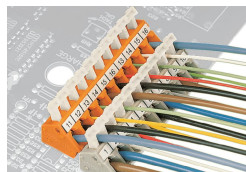


Připojení/uvolnění vodiče pomocí páčky ovládané prstem – řada 255.



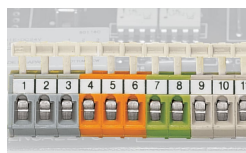
Připojení/uvolnění vodiče pomocí páčky ovládané prstem – řada 256.

Instalace



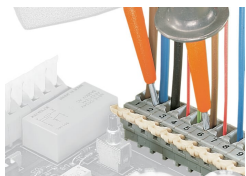
Vedení vodiče v případě svorkovnic uspořádaných za sebou se vzájemným přesazením (jen u řady 256).

Značení



Tvorba skupin pomocí pouzder různých barvy

Zkoušení



Zkoušení zkušebními hroty.



Zkoušení zásuvnými zkušebními moduly.