



Barva: ■ Šedá

### Údaje o materiálu

Barva	Šedá
Požární zatížení	0,055 MJ
Hmotnost	1 g

### Obchodní údaje

Product Group	2 (Terminal Block Accessories)
eCl@ss 10.0	27-14-11-92
eCl@ss 9.0	27-14-11-92
ETIM 8.0	EC002848
ETIM 7.0	EC002848
PU (SPU)	50 ks
Druh balení	Box
Země původu	DE
GTIN	4017332270816
Číslo celního tarifu	39269097900

### Environmental Product Compliance

RoHS Compliance Status	Compliant, No Exemption
------------------------	-------------------------

### Ke stažení

#### Environmental Product Compliance

##### Compliance Search

Environmental Product  
Compliance 249-109



## Documentation

### Bid Text

249-109	19.02.2019	xml 2.45 KB	
249-109	18.08.2017	doc 23.00 KB	

## CAD/CAE-Data

### CAD data

2D/3D Models 249-109



### CAE data

WSCAD Universe  
249-109



## 1 Kompatibilní produkty

### 1.1 Volitelné příslušenství

#### 1.1.1 Značení

##### 1.1.1.1 Označovač



##### Obj. č.: 209-501

Popisovací karta WSB; Jako karta; Neflexibilní; Bez potisku; Možnost naklapnutí; Bílá

##### Obj. č.: 209-501/000-005

Popisovací karta WSB; Jako karta; Neflexibilní; Bez potisku; Možnost naklapnutí; Červená

##### Obj. č.: 209-501/000-024

Popisovací karta WSB; Jako karta; Neflexibilní; Bez potisku; Možnost naklapnutí; Fialová

##### Obj. č.: 209-501/000-006

Popisovací karta WSB; Jako karta; Neflexibilní; Bez potisku; Možnost naklapnutí; Modrá



##### Obj. č.: 209-501/000-012

Popisovací karta WSB; Jako karta; Neflexibilní; Bez potisku; Možnost naklapnutí; Oranžová

##### Obj. č.: 209-501/000-007

Popisovací karta WSB; Jako karta; Neflexibilní; Bez potisku; Možnost naklapnutí; Šedá

##### Obj. č.: 209-501/000-017

Popisovací karta WSB; Jako karta; Neflexibilní; Bez potisku; Možnost naklapnutí; Světle zelená

##### Obj. č.: 209-501/000-023

Popisovací karta WSB; Jako karta; Neflexibilní; Bez potisku; Možnost naklapnutí; Zelená

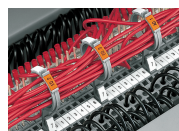


##### Obj. č.: 209-501/000-002

Popisovací karta WSB; Jako karta; Neflexibilní; Bez potisku; Možnost naklapnutí; Žlutá

## Pokyny k instalaci

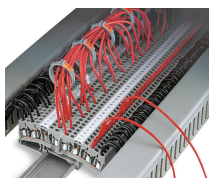
### Instalace



Zaklapnutí držáku kabelového svazku do držáku značení.

Vložení kabelu do držáku kabelového svazku.

2× skupinové značení nahoře  
1× značení svorky dole

**Převáděcí svorky s držáky kabelového svazku:**

U dvojitých průchozích svorek o šířce 5 mm se v jednom izolačním pouzdře na jednom patře nacházejí dvě 3vodičové průchozí svorky. Ve srovnání se standardními průchozími svorkami tak šířka činí jen 2,5 mm (0,098"). Na každé straně svorky jsou držáky značení pro štítky WAGO WMB Inline. S nabízeným příslušenstvím lze tyto svorky používat také jako 4vodičové rozpojovací svorky nebo svorky pro znásobení potenciálu.

Držáky kabelového svazku WAGO se zasouvají do svorek (cca do každé 8.) a tvoří doplňkový „kabelový kanál“ nad úrovní zapojení. Dva držáky značení na horní straně lze použít pro skupinové značení, spodní držák se používá pro značení svorky.