

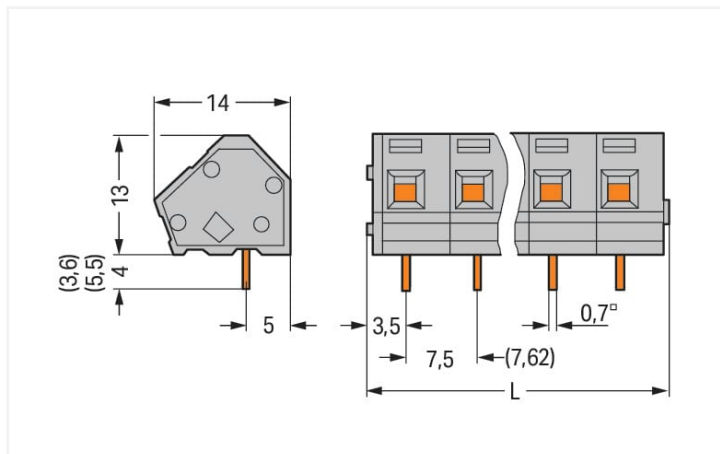
## Datový list | Obj. č.: 236-207

Svorka na desky plošných spojů; 2,5 mm<sup>2</sup>; Rozteč 7,5/7,62 mm; 7pól.; CAGE CLAMP®; Možnost můstkového propojení; 2,50 mm<sup>2</sup>; Šedá

<https://www.wago.com/236-207>

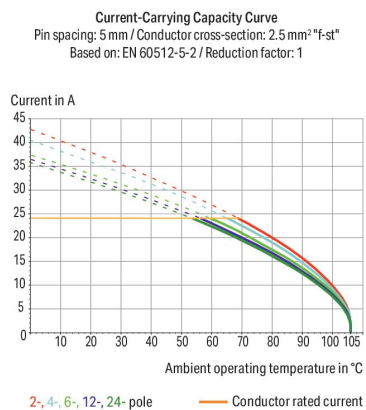


Barva: ■ Šedá



Rozměry v mm

L = (pole no. x pin spacing) + 2.3 mm



- Svorkovnice na DPS s technologií CAGE CLAMP® a ovládáním pomocí šroubováku ze směru připojení nebo kolmo ke směru připojení
- Varianty se schválením pro použití v prostředí s nebezpečím výbuchu
- Svorkovnice na desky plošných spojů s barvami smíšenými z výrobního závodu
- Ovládací nástroje pro průmyslové sériové zapojování
- 45° směr připojení nabízí rozmanité možnosti použití a zapojení
- Nastavení metrické nebo palcové rozteče stlačením nebo roztažením svorkovnic na desky plošných spojů

### Poznámky

Varianty:

Jiný počet pólů  
Verze pro Ex e II a Ex i  
Jiné barvy  
Barevně smíšené svorkové bloky na desky plošných spojů  
Přímý potisk  
Délka pájecích kontaktů: 3,6 mm  
Délka pájecích kontaktů: 5,5 mm  
Další verze (nebo varianty) si můžete vyžádat od oddělení prodeje společnosti WAGO nebo konfigurovat na adrese <https://configurator.wago.com/>.

## Elektrické údaje

Návrhové hodnoty dle	IEC/EN 60664-1		
Overvoltage category	III	III	II
Pollution degree	3	2	2
Návrhové napětí	400 V	630 V	1000 V
Návrhové rázové napětí	6 kV	6 kV	6 kV
Jmenovitý proud	24 A	24 A	24 A

## Atesty dle

	UL 1059		
Use group	B	C	D
Jmenovité napětí dle	-	-	300 V
Jmenovitý proud dle	-	-	10 A

## Atesty dle

	CSA		
Use group	B	C	D
Jmenovité napětí dle	300 V	-	300 V
Jmenovitý proud dle	15 A	-	10 A

## Údaje o připojení

Celkový počet připojovacích bodů	7
Celkový počet potenciálů	7
Počet typů připojení	1
Počet úrovní	1

## Připojení 1

Připojovací technika	CAGE CLAMP®
Způsob ovládní	Ovládací nástroj
Plný vodič	0,08 ... 2,5 mm <sup>2</sup> / 28 ... 12 AWG
Jemně laněný vodič	0,08 ... 2,5 mm <sup>2</sup> / 28 ... 12 AWG
Jemně laněný vodič; s izolovanou dutinkou	0,25 ... 1,5 mm <sup>2</sup>
Jemně laněný vodič; s neizolovanou dutinkou	0,25 ... 1,5 mm <sup>2</sup>
Upozornění (průřez vodiče)	12 AWG: THHN, THWN
Délka odizolování	5 ... 6 mm / 0.2 ... 0.24 palců
Směr připojení vodiče k desce plošných spojů	45 °
Počet pólů	7

## Geometrické údaje

Rozteč	7,5/7,62 mm / 0.295/0.3 palců
Šířka	54,8 mm / 2.157 palců
Výška	17 mm / 0.669 palců
Výška od povrchu	13 mm / 0.512 palců
Hloubka	14 mm / 0.551 palců
Délka pájecích kolíků	4 mm
Rozměry pájecího kontaktu	0,7 x 0,7 mm
Průměr vyvrtaného otvoru s tolerancí	1,1 (+0,1) mm

## Kontakt na desku plošných spojů

Kontakt na desku plošných spojů	THT
Uspořádání pájecích kontaktů	Přes celou svorkovnici (v řadě)
Počet pájecích kontaktů na každém potenciálu	1

## Údaje o materiálu

Upozornění k údajům o materiálu

[Zde najdete informace o specifikaci materiálu](#)

Barva	Šedá
Materiálová skupina	I
Izolační materiál	Polyamid (PA 66)
Třída hořlavosti podle UL94	V0
Materiál svěracích pružin	Chromiková pružinová ocel (CrNi)
Materiál kontaktů	Elektrolytická měď (E <sub>Cu</sub> )
Povrch kontaktů	Cín
Požární zatížení	0,137 MJ
Hmotnost	7,6 g

## Požadavky na prostředí

Mezní rozsah teplot -60 ... +105 °C

## Obchodní údaje

Product Group	4 (Printed Circuit Connectors)
eCl@ss 10.0	27-44-04-01
eCl@ss 9.0	27-44-04-01
ETIM 8.0	EC002643
ETIM 7.0	EC002643
PU (SPU)	80 (20) ks
Druh balení	Box
Země původu	CH
GTIN	4044918767989
Číslo celního tarifu	85369010000

## Environmental Product Compliance

RoHS Compliance Status Compliant, No Exemption

## Atesty/certifikáty

### General approvals



Schválení	Standardní	Název certifikátu
CSA DEKRA Certification B.V.	C22.2 No. 158	1673957

### Approvals for marine applications



Schválení	Standardní	Název certifikátu
BV Bureau Veritas S.A.	IEC 60998	11915/D0 BV

Ke stažení

Environmental Product Compliance

Compliance Search	
Environmental Product Compliance 236-207	↓

Documentation

Additional Information			
Technical Section	03.04.2019	pdf 2010.85 KB	↓
Gebrückte Klemmenleisten für Leiterplatten		pdf 303.71 KB	↓

CAD/CAE-Data

CAD data	
2D/3D Models 236-207	↓

CAE data	
ZUKEN Portal 236-207	↓

1 Kompatibilní produkty

1.1 Volitelné příslušenství

1.1.1 Dutinka

1.1.1.1 Dutinka

<p><b>Obj. č.: 216-302</b> Dutinka; Dutinka pro 0,34 mm<sup>2</sup> / 22 AWG; S plastovým límcem; Galvanicky pocínováno; Světlá tyrkysová</p>	<p><b>Obj. č.: 216-322</b> Dutinka; Dutinka pro 0,34 mm<sup>2</sup> / 22 AWG; S plastovým límcem; Galvanicky pocínováno; Světlá tyrkysová</p>	<p><b>Obj. č.: 216-141</b> Dutinka; Dutinka pro 0,5 mm<sup>2</sup> / 20 AWG; Bez plastového límce; Galvanicky pocínováno; Elektrolytická měď; Plynotěsně osazena; Dle DIN 46228, část 1/08.92</p>	<p><b>Obj. č.: 216-201</b> Dutinka; Dutinka pro 0,5 mm<sup>2</sup> / 20 AWG; S plastovým límcem; Galvanicky pocínováno; Bílá</p>
<p><b>Obj. č.: 216-221</b> Dutinka; Dutinka pro 0,5 mm<sup>2</sup> / 20 AWG; S plastovým límcem; Galvanicky pocínováno; Bílá</p>	<p><b>Obj. č.: 216-241</b> Dutinka; Dutinka pro 0,5 mm<sup>2</sup> / 20 AWG; S plastovým límcem; Galvanicky pocínováno; Elektrolytická měď; Plynotěsně osazena; Dle DIN 46228, část 4/09.90; Bílá</p>	<p><b>Obj. č.: 216-142</b> Dutinka; Dutinka pro 0,75 mm<sup>2</sup> / 18 AWG; Bez plastového límce; Galvanicky pocínováno; Elektrolytická měď; Plynotěsně osazena; Dle DIN 46228, část 1/08.92</p>	<p><b>Obj. č.: 216-242</b> Dutinka; Dutinka pro 0,75 mm<sup>2</sup> / 18 AWG; S plastovým límcem; Galvanicky pocínováno; Elektrolytická měď; Plynotěsně osazena; Dle DIN 46228, část 4/09.90; Šedá</p>
<p><b>Obj. č.: 216-262</b> Dutinka; Dutinka pro 0,75 mm<sup>2</sup> / 18 AWG; S plastovým límcem; Galvanicky pocínováno; Elektrolytická měď; Plynotěsně osazena; Dle DIN 46228, část 4/09.90; Šedá</p>	<p><b>Obj. č.: 216-202</b> Dutinka; Dutinka pro 0,75 mm<sup>2</sup> / 18 AWG; S plastovým límcem; Galvanicky pocínováno; Šedá</p>	<p><b>Obj. č.: 216-222</b> Dutinka; Dutinka pro 0,75 mm<sup>2</sup> / 18 AWG; S plastovým límcem; Galvanicky pocínováno; Šedá</p>	<p><b>Obj. č.: 216-151</b> Dutinka; Objímka na 0,25 mm<sup>2</sup> / AWG 24; Bez plastového límce; Galvanicky pocínováno</p>
<p><b>Obj. č.: 216-131</b> Dutinka; Objímka na 0,25 mm<sup>2</sup> / AWG 24; Bez plastového límce; Galvanicky pocínováno; Stříbrná</p>	<p><b>Obj. č.: 216-301</b> Dutinka; Objímka na 0,25 mm<sup>2</sup> / AWG 24; S plastovým límcem; Galvanicky pocínováno; Žlutá</p>	<p><b>Obj. č.: 216-321</b> Dutinka; Objímka na 0,25 mm<sup>2</sup> / AWG 24; S plastovým límcem; Galvanicky pocínováno; Žlutá</p>	<p><b>Obj. č.: 216-132</b> Dutinka; Objímka na 0,34 mm<sup>2</sup> / AWG 24; Bez plastového límce; Galvanicky pocínováno</p>

### 1.1.1.1 Dutinka



**Obj. č.: 216-152**

Dutinka; Objímka na 0,34 mm<sup>2</sup> / AWG 24; Bez plastového límce; Galvanicky pocínováno

**Obj. č.: 216-101**

Dutinka; Objímka na 0,5 mm<sup>2</sup> / AWG 22; Bez plastového límce; Galvanicky pocínováno; Stříbrná

**Obj. č.: 216-121**

Dutinka; Objímka na 0,5 mm<sup>2</sup> / AWG 22; Bez plastového límce; Galvanicky pocínováno; Stříbrná

**Obj. č.: 216-102**

Dutinka; Objímka na 0,75 mm<sup>2</sup> / AWG 20; Bez plastového límce; Galvanicky pocínováno; Stříbrná



**Obj. č.: 216-122**

Dutinka; Objímka na 0,75 mm<sup>2</sup> / AWG 20; Bez plastového límce; Galvanicky pocínováno; Stříbrná

**Obj. č.: 216-103**

Dutinka; Objímka na 1 mm<sup>2</sup> / AWG 18; Bez plastového límce; Galvanicky pocínováno

**Obj. č.: 216-143**

Dutinka; Objímka na 1 mm<sup>2</sup> / AWG 18; Bez plastového límce; Galvanicky pocínováno; Elektrolytická měď; Plynotěsně osazena; Dle DIN 46228, část 1/08.92

**Obj. č.: 216-123**

Dutinka; Objímka na 1 mm<sup>2</sup> / AWG 18; Bez plastového límce; Galvanicky pocínováno; Stříbrná



**Obj. č.: 216-203**

Dutinka; Objímka na 1 mm<sup>2</sup> / AWG 18; S plastovým límcem; Galvanicky pocínováno; Červená

**Obj. č.: 216-223**

Dutinka; Objímka na 1 mm<sup>2</sup> / AWG 18; S plastovým límcem; Galvanicky pocínováno; Červená

**Obj. č.: 216-243**

Dutinka; Objímka na 1 mm<sup>2</sup> / AWG 18; S plastovým límcem; Galvanicky pocínováno; Elektrolytická měď; Plynotěsně osazena; Dle DIN 46228, část 4/09.90; Červená

**Obj. č.: 216-263**

Dutinka; Objímka na 1 mm<sup>2</sup> / AWG 18; S plastovým límcem; Galvanicky pocínováno; Elektrolytická měď; Plynotěsně osazena; Dle DIN 46228, část 4/09.90; Červená



**Obj. č.: 216-124**

Dutinka; Objímka na 1,5 mm<sup>2</sup> / AWG 16; Bez plastového límce; Galvanicky pocínováno

**Obj. č.: 216-144**

Dutinka; Objímka na 1,5 mm<sup>2</sup> / AWG 16; Bez plastového límce; Galvanicky pocínováno; Elektrolytická měď; Plynotěsně osazena; Dle DIN 46228, část 1/08.92; Stříbrná

**Obj. č.: 216-104**

Dutinka; Objímka na 1,5 mm<sup>2</sup> / AWG 16; Bez plastového límce; Galvanicky pocínováno; Stříbrná

**Obj. č.: 216-204**

Dutinka; Objímka na 1,5 mm<sup>2</sup> / AWG 16; S plastovým límcem; Galvanicky pocínováno; Černá



**Obj. č.: 216-224**

Dutinka; Objímka na 1,5 mm<sup>2</sup> / AWG 16; S plastovým límcem; Galvanicky pocínováno; Černá

**Obj. č.: 216-244**

Dutinka; Objímka na 1,5 mm<sup>2</sup> / AWG 16; S plastovým límcem; Galvanicky pocínováno; Elektrolytická měď; Plynotěsně osazena; Dle DIN 46228, část 4/09.90; Černá

**Obj. č.: 216-264**

Dutinka; Objímka na 1,5 mm<sup>2</sup> / AWG 16; S plastovým límcem; Galvanicky pocínováno; Elektrolytická měď; Plynotěsně osazena; Dle DIN 46228, část 4/09.90; Černá

**Obj. č.: 216-284**

Dutinka; Objímka na 1,5 mm<sup>2</sup> / AWG 16; S plastovým límcem; Galvanicky pocínováno; Elektrolytická měď; Plynotěsně osazena; Dle DIN 46228, část 4/09.90; Černá

### 1.1.2 Nálepky s pokyny pro používání

#### 1.1.2.1 Nálepky s pokyny pro používání



**Obj. č.: 210-191**

Manipulační nálepka; Pro svorky na desky plošných spojů; Řada 236

### 1.1.3 Nástroj

#### 1.1.3.1 Ovládací nástroj



**Obj. č.: 210-657**

Ovládací nástroj; Břit: 3,5 × 0,5 mm; S částečně izolovanou rukojetí; Krátké; Vícebarevné



**Obj. č.: 210-658**

Ovládací nástroj; Břit: 3,5 × 0,5 mm; S částečně izolovanou rukojetí; Úhlové provedení; Krátké; Vícebarevné



**Obj. č.: 210-720**

Ovládací nástroj; Břit: 3,5 × 0,5 mm; S částečně izolovanou rukojetí; Vícebarevné



**Obj. č.: 236-332**

Ovládací nástroj; Přírodní



**Obj. č.: 236-335**

Ovládací nástroj; Šedá

## 1.1.4 Zkoušení a měření

### 1.1.4.1 Příslušenství pro zkoušení



**Obj. č.: 231-161**

Modul zkušební zástrčky s kontaktním jazýčkem; Pro řadu 236; Rozteč 7,5 mm / 0,295"; 2,50 mm<sup>2</sup>; Šedá



**Obj. č.: 231-125**

Modul zkušební zástrčky s kontaktním jazýčkem; Rozteč 7,62 mm / 0,3"; 2,50 mm<sup>2</sup>; Oranžová

## 1.1.5 Značení

### 1.1.5.1 Popisovací pásek



**Obj. č.: 210-332/750-020**

Popisovací pásky; Jako list A4; S potiskem; 1–20 (80×); Výška pásků 3 mm; Délka pásků 182 mm; Potisk vodorovný; Samolepicí; Bílá

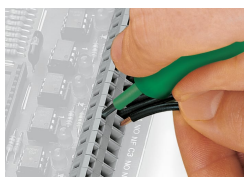


**Obj. č.: 210-332/762-020**

Popisovací pásky; Jako list A4; S potiskem; 1–20 (80×); Výška pásků 3 mm; Délka pásků 182 mm; Potisk vodorovný; Samolepicí; Bílá

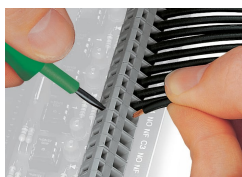
## Pokyny k instalaci

### Připojení vodiče



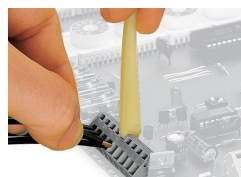
Připojení vodiče pomocí šroubováku 3,5 mm.

Ovládání a přívod vodiče ze stejného směru



Připojení vodiče pomocí šroubováku 3,5 mm.

Ovládání v pravém úhlu vůči směru přívodu vodiče



Připojení vodiče pomocí ovládacího nástroje.



Ve srovnání s běžnými šroubováky zajišťují tyto ovládací nástroje při zapojování svorkovnic na desky plošných spojů ve výrobě mnohem pohodlnější práci.

## Instalace



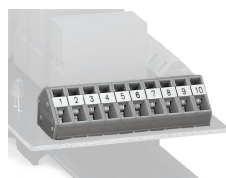
Svorkovnice na desky plošných spojů umístěné za sebou šetří místo – přesazení o polovinu rozteče zjednodušuje následné zapojování první řady.

## Instalace



Kombinování svorek na desky plošných spojů s různou roztečí.

## Značení



Značení přímým potiskem z výroby.

Volitelně: Popisování samolepicími popisovacími pásky