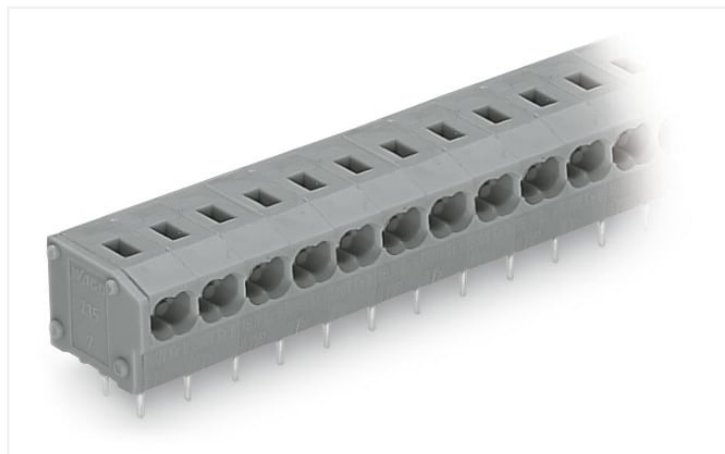


Datový list | Obj. č.: 235-456

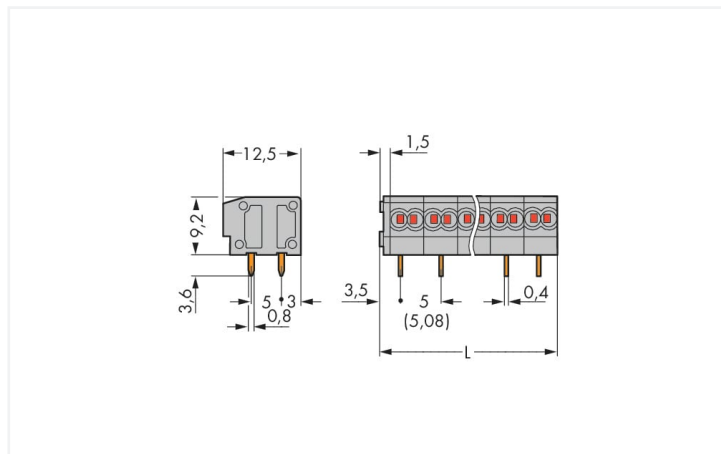
2vodičová svorka na desky plošných spojů; 0,75 mm²; Rozteč 5/5,08 mm; 6pól.; PUSH WIRE®; 0,75 mm²; Šedá

<https://www.wago.com/235-456>



Barva: ■ Šedá

Ilustrační fotografie



Rozměry v mm

L = (počet pólů × rozteč) + 1,5 mm

- Plochá svorkovnice s připojením PUSH WIRE® a ovládním pomocí šroubováku
- 2vodičová přípojka pro napájení a rozvod – optimalizována pro běžná plná signalizační vedení – možnost přímého zasunutí
- 2 pájecí kontakty zajišťují vysokou mechanickou stabilitu
- Možnost kombinování se všemi jednotlivými svorkami řady 235
- Nastavení metrické nebo palcové rozteče stlačením nebo roztažením svorkovnic
- Uvolnění vodiče – šroubovákem 2,5 mm × 0,4 mm
- K dispozici také varianty se zkušebním otvorem

Poznámky

Varianty:

Jiný počet pólů

Jiné barvy

Barevně smíšené svorkové bloky na desky plošných spojů

Přímý potisk

Další verze (nebo varianty) si můžete vyžádat od oddělení prodeje společnosti WAGO nebo konfigurovat na adrese <https://configurator.wago.com/>.

Elektrické údaje

Návrhové hodnoty dle	IEC/EN 60664-1		
Overvoltage category	III	III	II
Pollution degree	3	2	2
Návrhové napětí	250 V	320 V	630 V
Návrhové rázové napětí	4 kV	4 kV	4 kV
Jmenovitý proud	10 A	10 A	10 A

Atesty dle	UL 1059		
Use group	B	C	D
Jmenovité napětí dle	300 V	-	300 V
Jmenovitý proud dle	10 A	-	10 A

Atesty dle	CSA		
Use group	B	C	D
Jmenovité napětí dle	300 V	-	-
Jmenovitý proud dle	10 A	-	-

Údaje o připojení

Celkový počet připojovacích bodů	12	Připojení 1	
Celkový počet potenciálů	6	Připojovací technika	PUSH WIRE®
Počet typů připojení	1	Způsob ovládní	Ovládací nástroj
Počet úrovní	1	Plný vodič	0,25 ... 0,75 mm ² / 24 ... 18 AWG
		Jemně laněný vodič; s neizolovanou dutinkou	0,25 ... 0,34 mm ²
		Délka odizolování	9 ... 10 mm / 0.35 ... 0.39 palců
		Směr připojení vodiče k desce plošných spojů	0°
		Počet pólů	6

Geometrické údaje

Rozteč	5/5,08 mm / 0.197/0.2 palců
Šířka	31,5 mm / 1.24 palců
Výška	12,8 mm / 0.504 palců
Výška od povrchu	9,2 mm / 0.362 palců
Hloubka	12,5 mm / 0.492 palců
Délka pájecích kolíků	3,6 mm
Rozměry pájecího kontaktu	0,8 x 0,4 mm
Průměr vyvrtaného otvoru s tolerancí	1 (+0,1) mm

Kontakt na desku plošných spojů

Kontakt na desku plošných spojů	THT
Uspořádání pájecích kontaktů	Přes celou svorkovnici (v řadě)
Počet pájecích kontaktů na každém potenciálu	2

Údaje o materiálu

Upozornění k údajům o materiálu	Zde najdete informace o specifikaci materiálu
Barva	Šedá
Materiálová skupina	I
Izolační materiál	Polyamid (PA 66)
Třída hořlavosti podle UL94	V0
Materiál svěracích pružin	Chromniklová pružinová ocel (CrNi)
Materiál kontaktů	Elektrolytická měď (E _{Cu})
Povrch kontaktů	Cín
Požární zatížení	0,07 MJ
Hmotnost	4,3 g

Požadavky na prostředí

Mezní rozsah teplot	-60 ... +105 °C
---------------------	-----------------

Obchodní údaje

Product Group	4 (Printed Circuit Connectors)
eCl@ss 10.0	27-44-04-01
eCl@ss 9.0	27-44-04-01
ETIM 8.0	EC002643
ETIM 7.0	EC002643
PU (SPU)	140 (35) ks
Druh balení	Box
Země původu	CH
GTIN	4044918656139
Číslo celního tarifu	85369010000

Environmental Product Compliance

RoHS Compliance Status	Compliant, No Exemption
------------------------	-------------------------

Atesty/certifikáty

General approvals



Schválení	Standardní	Název certifikátu
CCA DEKRA Certification B.V.	EN 60947	NTR NL-7144
CCA DEKRA Certification B.V.	EN 60998	NTR NL 6919
CCA DEKRA Certification B.V.	EN 60947-7-4	NTR NL-7774
CSA DEKRA Certification B.V.	C22.2	1673956
KEMA/KEUR DEKRA Certification B.V.	EN 60947	2160584.38
UL UL International Germany GmbH	-	E45172

Declarations of conformity and manufacturer's declarations

Schválení	Standardní	Název certifikátu
EU-Declaration of Conformity WAGO GmbH & Co. KG	-	-
UK-Declaration of Conformity WAGO GmbH & Co. KG	-	-

Approvals for marine applications



Schválení	Standardní	Název certifikátu
ABS American Bureau of Shipping	-	19-HG1869876-PDA
DNV DNV GL SE	-	TAE000016Z

Ke stažení

Environmental Product Compliance

Compliance Search

Environmental Product Compliance 235-456



Documentation

Additional Information

Technical Section

03.04.2019

pdf

2010.85 KB



CAD/CAE-Data

CAD data

2D/3D Models 235-456



CAE data

EPLAN Data Portal 235-456



ZUKEN Portal 235-456



1 Kompatibilní produkty

1.1 Volitelné příslušenství

1.1.1 Dutinka

1.1.1.1 Dutinka



Obj. č.: 216-302

Dutinka; Dutinka pro 0,34 mm² / 22 AWG; S plastovým límcem; Galvanicky pocínováno; Světlá tyrkysová



Obj. č.: 216-322

Dutinka; Dutinka pro 0,34 mm² / 22 AWG; S plastovým límcem; Galvanicky pocínováno; Světlá tyrkysová



Obj. č.: 216-141

Dutinka; Dutinka pro 0,5 mm² / 20 AWG; Bez plastového límce; Galvanicky pocínováno; Elektrolytická měď; Plynotěsně osazena; Dle DIN 46228, část 1/08.92



Obj. č.: 216-201

Dutinka; Dutinka pro 0,5 mm² / 20 AWG; S plastovým límcem; Galvanicky pocínováno; Bílá



Obj. č.: 216-221

Dutinka; Dutinka pro 0,5 mm² / 20 AWG; S plastovým límcem; Galvanicky pocínováno; Bílá



Obj. č.: 216-241

Dutinka; Dutinka pro 0,5 mm² / 20 AWG; S plastovým límcem; Galvanicky pocínováno; Elektrolytická měď; Plynotěsně osazena; Dle DIN 46228, část 4/09.90; Bílá



Obj. č.: 216-151

Dutinka; Objímka na 0,25 mm² / AWG 24; Bez plastového límce; Galvanicky pocínováno



Obj. č.: 216-131

Dutinka; Objímka na 0,25 mm² / AWG 24; Bez plastového límce; Galvanicky pocínováno; Stříbrná



Obj. č.: 216-301

Dutinka; Objímka na 0,25 mm² / AWG 24; S plastovým límcem; Galvanicky pocínováno; Žlutá



Obj. č.: 216-321

Dutinka; Objímka na 0,25 mm² / AWG 24; S plastovým límcem; Galvanicky pocínováno; Žlutá



Obj. č.: 216-132

Dutinka; Objímka na 0,34 mm² / AWG 24; Bez plastového límce; Galvanicky pocínováno



Obj. č.: 216-152

Dutinka; Objímka na 0,34 mm² / AWG 24; Bez plastového límce; Galvanicky pocínováno



Obj. č.: 216-101

Dutinka; Objímka na 0,5 mm² / AWG 22; Bez plastového límce; Galvanicky pocínováno; Stříbrná

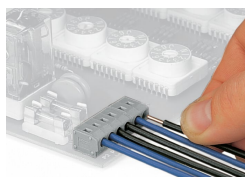


Obj. č.: 216-121

Dutinka; Objímka na 0,5 mm² / AWG 22; Bez plastového límce; Galvanicky pocínováno; Stříbrná

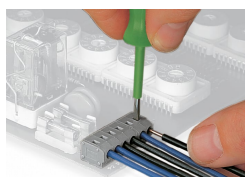
Pokyny k instalaci

Připojení vodiče



Připojení plného vodiče přímým zasunutím.

Uvolnění vodiče



Uvolnění vodiče šroubovákem (šířka břitu 2,5 mm).