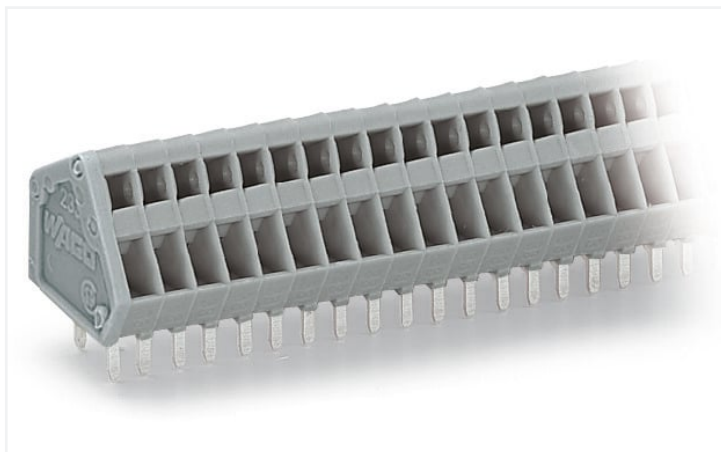


## Datový list | Obj. č.: 233-148

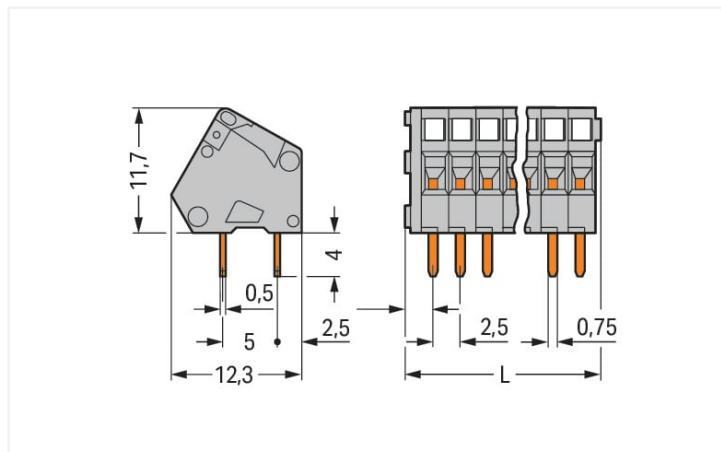
Svorka na desky plošných spojů; 0,5 mm<sup>2</sup>; Rozteč 2,5 mm; 48pól.; CAGE CLAMP®; 0,50 mm<sup>2</sup>; Šedá

<https://www.wago.com/233-148>



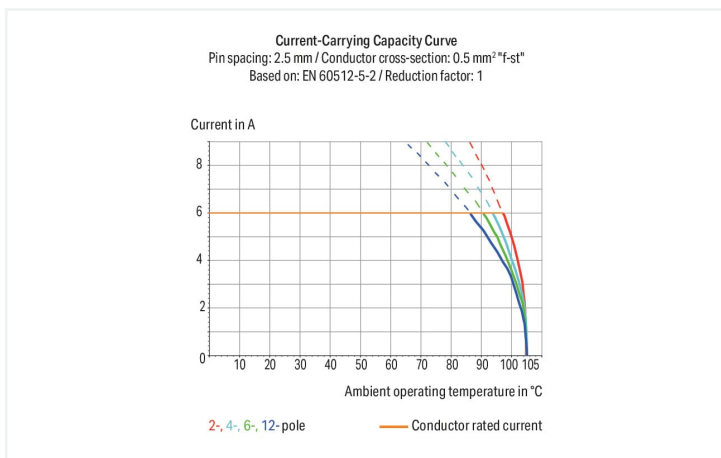
Barva: ■ Šedá

Ilustrační fotografie



Rozměry v mm

L = (pole no. x pin spacing) + 2.3 mm



- Kompaktní svorkovnice s připojením CAGE CLAMP® a ovládním pomocí šroubováku ze směru připojení nebo kolmo ke směru připojení
- 2 pájecí kontakty zajišťují vysokou mechanickou stabilitu
- Individuální barevné kombinace

### Poznámky

Varianty:

Jiný počet pólů

Jiné barvy

Barevně smíšené svorkové bloky na desky plošných spojů

Přímý potisk

Další verze (nebo varianty) si můžete vyžádat od oddělení prodeje společnosti WAGO nebo konfigurovat na adrese <https://configurator.wago.com/>.

### Elektrické údaje

Návrhové hodnoty dle	IEC/EN 60664-1		
Overvoltage category	III	III	II
Pollution degree	3	2	2
Návrhové napětí	63 V	160 V	320 V
Návrhové rázové napětí	2,5 kV	2,5 kV	2,5 kV
Jmenovitý proud	6 A	6 A	6 A

Atesty dle	UL 1059		
Use group	B	C	D
Jmenovité napětí dle	150 V	-	-
Jmenovitý proud dle	4 A	-	-

Atesty dle	CSA		
	B	C	D
Use group	B	C	D
Jmenovité napětí dle	150 V	-	-
Jmenovitý proud dle	4 A	-	-

## Údaje o připojení

Celkový počet připojovacích bodů	48
Celkový počet potenciálů	48
Počet typů připojení	1
Počet úrovní	1

## Připojení 1

Připojovací technika	CAGE CLAMP®
Způsob ovládní	Ovládací nástroj
Plný vodič	0,08 ... 0,5 mm <sup>2</sup> / 28 ... 20 AWG
Jemně laněný vodič	0,08 ... 0,5 mm <sup>2</sup> / 28 ... 20 AWG
Jemně laněný vodič; s izolovanou dutinkou	0,25 mm <sup>2</sup>
Jemně laněný vodič; s neizolovanou dutinkou	0,25 mm <sup>2</sup>
Upozornění (průřez vodiče)	Je možné připojit vodiče o průřezu 0,75 mm <sup>2</sup> / 18 AWG. Kvůli průměru vodiče včetně izolace však lze tyto vodiče připojit pouze ke každému druhému kontaktnímu místu.
Délka odizolování	5 ... 6 mm / 0.2 ... 0.24 palců
Směr připojení vodiče k desce plošných spojů	30 °
Počet pólů	48

## Geometrické údaje

Rozteč	2,5 mm / 0.098 palců
Šířka	122,3 mm / 4.815 palců
Výška	15,7 mm / 0.618 palců
Výška od povrchu	11,7 mm / 0.461 palců
Hloubka	12,1 mm / 0.476 palců
Délka pájecích kolíků	4 mm
Rozměry pájecího kontaktu	0,5 x 0,75 mm
Průměr vyvrtaného otvoru s tolerancí	1,1 (+0,1) mm

## Kontakt na desku plošných spojů

Kontakt na desku plošných spojů	THT
Uspořádání pájecích kontaktů	Přes celou svorkovnici (v řadě)
Počet pájecích kontaktů na každém potenciálu	2

## Údaje o materiálu

Upozornění k údajům o materiálu	<a href="#">Zde najdete informace o specifikaci materiálu</a>
Barva	Šedá
Materiálová skupina	I
Izolační materiál	Polyamid (PA 66)
Třída hořlavosti podle UL94	V0
Materiál svěřacích pružin	Chromniklová pružinová ocel (CrNi)
Materiál kontaktů	Elektrolytická měď (E <sub>cu</sub> )
Povrch kontaktů	Cín
Požární zatížení	0,196 MJ
Hmotnost	16,1 g

## Požadavky na prostředí

Mezní rozsah teplot -60 ... +105 °C

## Obchodní údaje

Product Group	4 (Printed Circuit Connectors)
eCl@ss 10.0	27-44-04-01
eCl@ss 9.0	27-44-04-01
ETIM 8.0	EC002643
ETIM 7.0	EC002643
PU (SPU)	40 (10) ks
Druh balení	Box
Země původu	CH
GTIN	4045454050818
Číslo celního tarifu	85369010000

## Environmental Product Compliance

RoHS Compliance Status Compliant, No Exemption

## Atesty/certifikáty

## General approvals



Schválení	Standardní	Název certifikátu
CCA DEKRA Certification B.V.	EN 60998	NTR NL 6946
CCA DEKRA Certification B.V.	EN 60998	2153951.01
CCA DEKRA Certification B.V.	EN 60947-7-4	NTR NL 7786
CSA DEKRA Certification B.V.	C22.2	1465035
KEMA/KEUR DEKRA Certification B.V.	EN 60947-7-4	71-111040
UL UL International Germany GmbH	UL 1059	E45172

## Declarations of conformity and manufacturer's declarations

Schválení	Standardní	Název certifikátu
EU-Declaration of Conformity WAGO GmbH & Co. KG	-	-
UK-Declaration of Conformity WAGO GmbH & Co. KG	-	-

## Approvals for marine applications



Schválení	Standardní	Název certifikátu
ABS American Bureau of Shipping	-	19-HG1869876-PDA
DNV DNV GL SE	-	TAE000016Z

## Ke stažení

## Environmental Product Compliance

## Compliance Search

Environmental Product  
Compliance 233-148

## Documentation

## Additional Information

Technical Section

03.04.2019

pdf

2010.85 KB



## CAD/CAE-Data

## CAD data

2D/3D Models 233-148



## CAE data

EPLAN Data Portal  
233-148

ZUKEN Portal 233-148



## 1 Kompatibilní produkty

## 1.1 Volitelné příslušenství

## 1.1.1 Dutinka

## 1.1.1.1 Dutinka

**Obj. č.: 216-151**Dutinka; Objímka na 0,25 mm<sup>2</sup> / AWG 24;  
Bez plastového límce; Galvanicky pocínováno**Obj. č.: 216-131**Dutinka; Objímka na 0,25 mm<sup>2</sup> / AWG 24;  
Bez plastového límce; Galvanicky pocínováno; Stříbrná**Obj. č.: 216-301**Dutinka; Objímka na 0,25 mm<sup>2</sup> / AWG 24;  
S plastovým límcem; Galvanicky pocínováno; Žlutá**Obj. č.: 216-321**Dutinka; Objímka na 0,25 mm<sup>2</sup> / AWG 24; S  
plastovým límcem; Galvanicky pocínováno; Žlutá

## 1.1.2 Nástroj

## 1.1.2.1 Ovládací nástroj

**Obj. č.: 210-719**Ovládací nástroj; Břit: 2,5 × 0,4 mm; S  
částečně izolovanou rukojetí**Obj. č.: 210-648**Ovládací nástroj; Břit: 2,5 × 0,4 mm;  
S částečně izolovanou rukojetí; Úhlové  
provedení; Krátké**Obj. č.: 210-647**Ovládací nástroj; Břit: 2,5 × 0,4 mm;  
S částečně izolovanou rukojetí; Víceba-  
revné**Obj. č.: 233-331**

Ovládací nástroj; Izolováno; Žlutá

**Obj. č.: 233-332**Ovládací nástroj; Z izolačního materiálu;  
Bílá**Obj. č.: 233-335**

Ovládací nástroj; Zelená

### 1.1.3 Značení

#### 1.1.3.1 Popisovací pásek

##### Obj. č.: 210-331/250-202

Popisovací páska; Jako list A4; S potiskem; 1–16 (400×); Výška pásků 2,3 mm; Délka pásků 182 mm; Potisk vodorovný; Samolepicí; Bílá

##### Obj. č.: 210-331/254-202

Popisovací páska; Jako list A4; S potiskem; 1–16 (400×); Výška pásků 2,3 mm; Délka pásků 182 mm; Potisk vodorovný; Samolepicí; Bílá

##### Obj. č.: 210-331/250-207

Popisovací páska; Jako list A4; S potiskem; 1–48 (100×); Výška pásků 2,3 mm; Délka pásků 182 mm; Potisk vodorovný; Samolepicí; Bílá

##### Obj. č.: 210-331/254-207

Popisovací páska; Jako list A4; S potiskem; 1–48 (100×); Výška pásků 2,3 mm; Délka pásků 182 mm; Potisk vodorovný; Samolepicí; Bílá

##### Obj. č.: 210-331/250-204

Popisovací páska; Jako list A4; S potiskem; 17–32 (400×); Výška pásků 2,3 mm; Délka pásků 182 mm; Potisk vodorovný; Samolepicí; Bílá

##### Obj. č.: 210-331/254-204

Popisovací páska; Jako list A4; S potiskem; 17–32 (400×); Výška pásků 2,3 mm; Délka pásků 182 mm; Potisk vodorovný; Samolepicí; Bílá

##### Obj. č.: 210-331/250-206

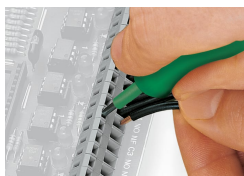
Popisovací páska; Jako list A4; S potiskem; 33–48 (400×); Výška pásků 2,3 mm; Délka pásků 182 mm; Potisk vodorovný; Samolepicí; Bílá

##### Obj. č.: 210-331/254-206

Popisovací páska; Jako list A4; S potiskem; 33–48 (400×); Výška pásků 2,3 mm; Délka pásků 182 mm; Potisk vodorovný; Samolepicí; Bílá

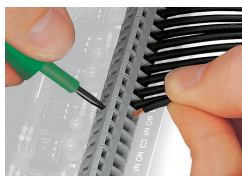
## Pokyny k instalaci

### Připojení vodiče



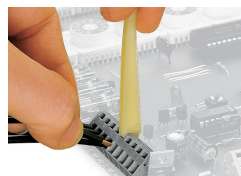
Připojení vodiče pomocí šroubováku 3,5 mm.

Ovládání a přívod vodiče ze stejného směru



Připojení vodiče pomocí šroubováku 3,5 mm.

Ovládání v pravém úhlu vůči směru přívodu vodiče



Připojení vodiče pomocí ovládacího nástroje.



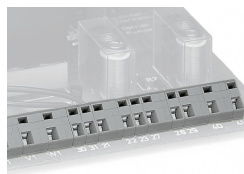
Ve srovnání s běžnými šroubováky zajišťují tyto ovládací nástroje při zapojování svorkovnic na desky plošných spojů ve výrobě mnohem pohodlnější práci.

## Instalace



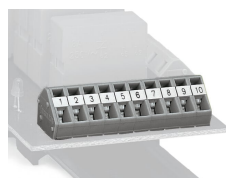
Svorkovnice na desky plošných spojů umístěné za sebou šetří místo – přesazení o polovinu rozteče zjednodušuje následné zapojování první řady.

## Instalace



Kombinování svorek na desky plošných spojů s různou roztečí.

## Značení



Značení přímým potiskem z výroby.

Volitelně: Popisování samolepicími popisovacími pásky