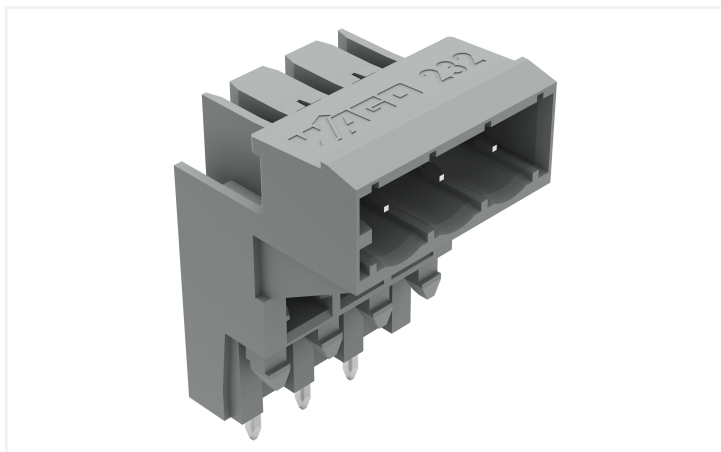


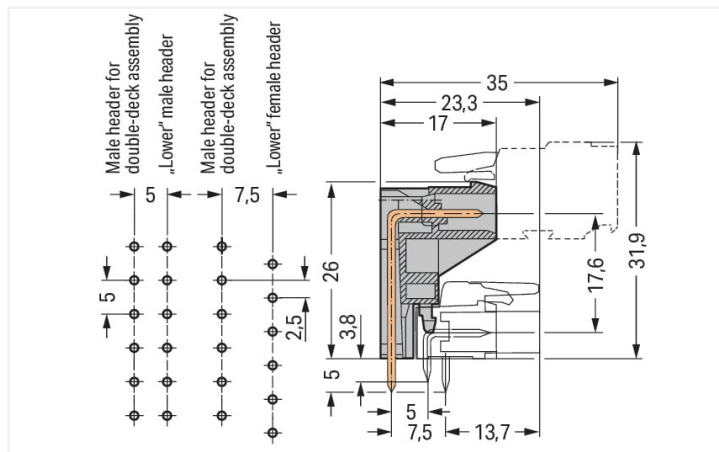
Datový list | Obj. č.: 232-333

Zvyšovací konektor s pájecími piny THT; Pájecí kontakt 1,0 × 1,0 mm; Úhlové provedení; Rozteč 5 mm; 3pól.; Šedá

<https://www.wago.com/232-333>



Barva: ■ Šedá

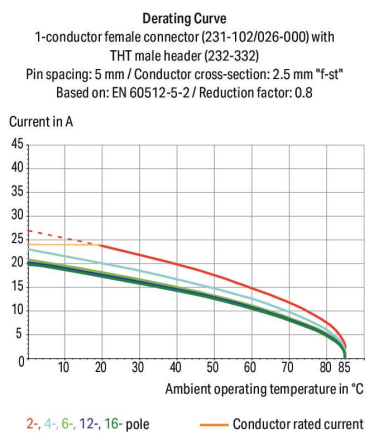


Rozměry v mm

Délka = (počet pólů – 1) × rozteč + 8,2 mm

Pájecí kontakty „dolních“ konektorů (vidlice) do plošných spojů jsou v jedné řadě.

Pájecí kontakty „dolních“ konektorů (zásuvek) jsou přesazené o polovinu rozteče.



- Zvyšovací konektory do plošného spoje (vidlice) zajišťují vysokou hustotu zapojení u spojů typu Wire-to-Board
- Vodorovné osazení na desku plošných spojů
- Dvoupatrové provedení umožňuje umístit na spodní patro konektory (vidlice nebo zásuvky) s úhlovými pájecími kontakty
- Možnost kódování

Poznámky

Bezpečnostní informace

Varianty:

MCS – MULTI CONNECTION SYSTEM obsahuje konektory bez spínacího výkonu podle normy DIN EN 61984. Při používání v souladu s určením se tyto konektory nesmějí připojovat/odpojovat pod napětím nebo zátěží! Obvod by měl být řešený tak, aby pájecí kontakty konektoru, kterých se lze dotknout, nebyly v rozpojeném stavu pod napětím.

Jiný počet pólů

Pozlacené nebo částečně pozlacené kontaktní plochy

Další verze (nebo varianty) si můžete vyžádat od oddělení prodeje společnosti WAGO nebo konfigurovat na adrese <https://configurator.wago.com/>.

Elektrické údaje

Návrhové hodnoty dle	IEC/EN 60664-1			Atesty dle	UL 1059		
Overvoltage category	III	III	II	Use group	B	C	D
Pollution degree	3	2	2	Jmenovité napětí dle	300 V	-	300 V
Návrhové napětí	320 V	320 V	630 V	Jmenovitý proud dle	10 A	-	10 A
Návrhové rázové napětí	4 kV	4 kV	4 kV				
Jmenovitý proud	12 A	12 A	12 A				

Atesty dle	UL 1977		
Jmenovité napětí dle	600 V		
Jmenovitý proud dle	10 A		

Atesty dle	CSA		
Use group	B	C	D
Jmenovité napětí dle	300 V	-	300 V
Jmenovitý proud dle	10 A	-	10 A

Údaje o připojení

Celkový počet potenciálů	3
Počet typů připojení	1
Počet úrovní	1

Připojení 1	
Počet pólů	3

Geometrické údaje

Rozteč	5 mm / 0.197 palců
Šířka	18,2 mm / 0.717 palců
Výška	31 mm / 1.22 palců
Výška od povrchu	26 mm / 1.024 palců
Hloubka	17 mm / 0.669 palců
Délka pájecích kolíků	5 mm
Rozměry pájecího kontaktu	1 x 1 mm
Průměr vyvrtaného otvoru s tolerancí	1,4 (+0,1) mm

Mechanické údaje

Variabilní kódování	Ne
Ochrana proti pootočení	Ano

Zásuvné připojení

Typ kontaktu (konektor)	Konektor (vidlice) / zástrčka
Konektor (typ připojení)	Na DPS
Ochrana proti chybnému zapojení	Ne
Směr zapojení vůči desce plošných spojů	0°

Kontakt na desku plošných spojů

Kontakt na desku plošných spojů	THT
Uspořádání pájecích kontaktů	Přes celý konektor (vidlici) (v řadě)
Počet pájecích kontaktů na každém potenciálu	1

Údaje o materiálu

Upozornění k údajům o materiálu

[Zde najdete informace o specifikaci materiálu](#)

Barva	Šedá
Materiálová skupina	I
Izolační materiál	Polyamid (PA 66)
Třída hořlavosti podle UL94	V0
Materiál kontaktů	Elektrolytická měď (E _{Cu})
Povrch kontaktů	Cín
Požární zatížení	0,091 MJ
Hmotnost	3,6 g

Požadavky na prostředí

Mezní rozsah teplot	-60 ... +100 °C
Teplota pro zpracování	-35 ... +60 °C

Obchodní údaje

Product Group	3 (Multi Conn. System)
eCl@ss 10.0	27-44-04-02
eCl@ss 9.0	27-44-04-02
ETIM 8.0	EC002637
ETIM 7.0	EC002637
PU (SPU)	100 ks
Druh balení	Box
Země původu	DE
GTIN	4044918685436
Číslo celního tarifu	85366930000

Environmental Product Compliance

RoHS Compliance Status	Compliant, No Exemption
------------------------	-------------------------

Atesty/certifikáty

General approvals



Schválení	Standardní	Název certifikátu
CB DEKRA Certification B.V.	IEC 61984	NL-39756/A1
CSA DEKRA Certification B.V.	C22.2	1466354
KEMA/KEUR DEKRA Certification B.V.	EN 61984	71-121453
UL Underwriters Laboratories Inc.	UL 1059	E45172
UR Underwriters Laboratories Inc.	UL 1977	E45171

Approvals for marine applications



Schválení	Standardní	Název certifikátu
ABS American Bureau of Ship- ping	-	19-HG15869876-PDA
DNV DNV GL SE	-	TAE000016Z
LR Lloyds Register	IEC 61984	96/20035 (E5)

Ke stažení

Environmental Product Compliance

Compliance Search

Environmental Product
Compliance 232-333



Documentation

Additional Information

Technical Section

03.04.2019

pdf

2027.26 KB



CAD/CAE-Data

CAD data

2D/3D Models 232-333



CAE data

EPLAN Data Portal
232-333



ZUKEN Portal 232-333



PCB Design

Symbol and Footprint
via SamacSys 232-333



Symbol and Footprint
via Ultra Librarian
232-333



1 Kompatibilní produkty

1.1 Systémový protikus

1.1.1 Konektor (zásuvka) / zdířka



Obj. č.: 231-103/026-000

1 vodičová pružinová svorkovnice; CAGE
CLAMP®; 2,5 mm²; Rozteč 5 mm; 3pól.;
2,50 mm²; Šedá

1.2 Volitelné příslušenství

1.2.1 Kódování

1.2.1.1 Kódování



Obj. č.: 231-160

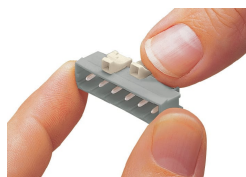
Kódovací kolík; Ke kódování základních konektorů s pájecími piny; Možnost zasunutí; Světle šedá

Obj. č.: 231-129

Kódovací prvek; Možnost naklapnutí; Světle šedá

Pokyny k instalaci

Kódování



Kódování konektoru (vidlice) – navkvněte kódovací prvek (prvky).