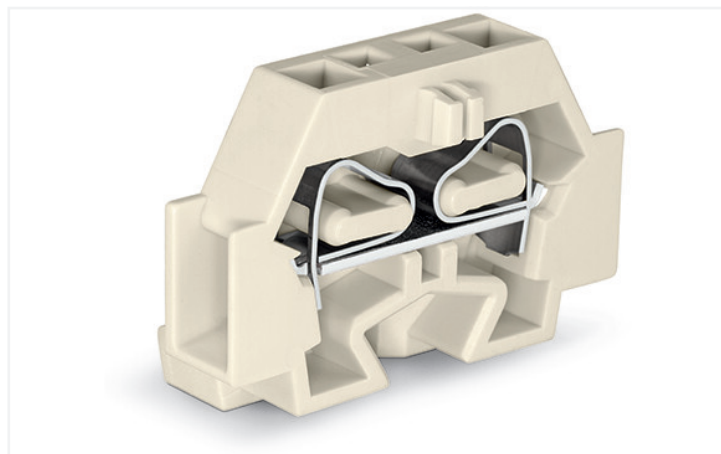
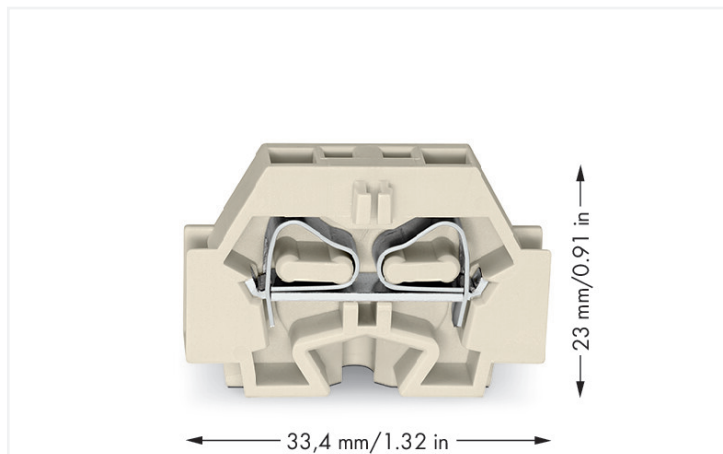


## Datový list | Obj. č.: 262-130

2vodičová svorka; Bez tlačítka; Vhodná pro aplikace Ex e II; S upevňovací přírubou;  
1pól.; Pro šroubové a podobné druhy upevnění; Upevňovací otvor Ø 3,2 mm; 4 mm<sup>2</sup>;  
4,00 mm<sup>2</sup>; Světle šedá

<https://www.wago.com/262-130>



Barva: ■ Světle šedá



### Elektrické údaje

#### Informace o ochraně proti výbuchu

Reference hazardous areas Viz „Soubory ke stažení – Dokumentace –  
Doplňkové informace: Technická část;  
Technické vysvětlivky“

Jmenovité napětí podle EN (Ex e II) 550 V

Jmenovitý proud (Ex e II) 23 A

### Údaje o připojení

Celkový počet připojovacích bodů 2

Celkový počet potenciálů 1

Počet úrovní 1

#### Připojení 1

Připojovací technika CAGE CLAMP®

Způsob ovládání Ovládací nástroj

Materiály připojitelných vodičů Měď

Plný vodič 0,5 ... 4 mm<sup>2</sup> / 20 ... 12 AWG

Jemně laněný vodič 0,5 ... 4 mm<sup>2</sup> / 20 ... 12 AWG

Délka odizolování 9 ... 10 mm / 0.35 ... 0.39 palců

Směr zapojení Boční zapojení

### Geometrické údaje

Šířka	7 mm / 0.276 palců
Výška od povrchu	23,1 mm / 0.909 palců
Hloubka	33,5 mm / 1.319 palců

### Mechanické údaje

Konstrukční řešení	Vodorovné provedení
Způsob montáže	Upevňovací příruba
Úroveň pro značení	Boční značení

### Údaje o materiálu

Upozornění k údajům o materiálu

[Zde najdete informace o specifikaci materiálu](#)

Barva	Světle šedá
Materiálová skupina	I
Izolační materiál	Polyamid (PA 66)
Třída hořlavosti podle UL94	V0
Požární zatížení	0,077 MJ
Bez halogenů	Ano
Hmotnost	4,1 g

### Požadavky na prostředí

Teplota pro zpracování	-35 ... +85 °C
Trvalá provozní teplota	-60 ... +105 °C

### Obchodní údaje

Product Group	9 (Std Chassis Mt Blocks)
eCl@ss 10.0	27-14-11-06
eCl@ss 9.0	27-14-11-06
ETIM 8.0	EC001284
ETIM 7.0	EC001284
PU (SPU)	100 (50) ks
Druh balení	Box
Země původu	CH
GTIN	4044918639903
Číslo celního tarifu	85369010000

### Environmental Product Compliance

RoHS Compliance Status	Compliant, No Exemption
------------------------	-------------------------

## Atesty/certifikáty

### Declarations of conformity and manufacturer's declarations

Schválení	Standardní	Název certifikátu
ATEX-Attestation of Conformity WAGO GmbH & Co. KG	-	-

### Approvals for hazardous areas



Schválení	Standardní	Název certifikátu
ATEX Physikalisch Technische Bundesanstalt (PTB)	EN 60079	PTB 98 ATEX 3125 U (II 2 G Ex eb IIC Gb bzw. I M 2 Ex eb I Mb)
IECEx Physikalisch Technische Bundesanstalt (PTB)	IEC 60079	IECEx PTB 04.0004U (Ex eb IIC Gb or Ex eb I Mb)

## Ke stažení

### Environmental Product Compliance

#### Compliance Search

Environmental Product  
Compliance 262-130



## Documentation

### Additional Information

Technical Section

pdf  
2240.62 KB



### Bid Text

262-130

17.08.2017

doc  
25.00 KB



262-130

19.02.2019

xml  
3.24 KB



## CAD/CAE-Data

### CAD data

2D/3D Models 262-130



### CAE data

EPLAN Data Portal  
262-130



WSCAD Universe  
262-130



ZUKEN Portal 262-130



## 1 Kompatibilní produkty

### 1.1 Potřebné příslušenství

#### 1.1.1 Koncová bočnice

##### 1.1.1.1 Koncová bočnice



###### Obj. č.: 262-363

Koncová bočnice; S upevňovací přírubou;  
Světle šedá

## 1.2 Volitelné příslušenství

### 1.2.1 Dutinka

#### 1.2.1.1 Dutinka



###### Obj. č.: 216-302

Dutinka; Dutinka pro 0,34 mm<sup>2</sup> / 22 AWG;  
S plastovým límcem; Galvanicky pocínováno;  
Světlá tyrkysová



###### Obj. č.: 216-322

Dutinka; Dutinka pro 0,34 mm<sup>2</sup> / 22 AWG;  
S plastovým límcem; Galvanicky pocínováno;  
Světlá tyrkysová



###### Obj. č.: 216-141

Dutinka; Dutinka pro 0,5 mm<sup>2</sup> / 20 AWG;  
Bez plastového límce; Galvanicky pocínováno;  
Elektrolytická měď; Plynotěsně osazena;  
Dle DIN 46228, část 1/08.92



###### Obj. č.: 216-201

Dutinka; Dutinka pro 0,5 mm<sup>2</sup> / 20 AWG; S  
plastovým límcem; Galvanicky pocínováno;  
Bílá



###### Obj. č.: 216-221

Dutinka; Dutinka pro 0,5 mm<sup>2</sup> / 20 AWG; S  
plastovým límcem; Galvanicky pocínováno;  
Bílá



###### Obj. č.: 216-241

Dutinka; Dutinka pro 0,5 mm<sup>2</sup> / 20 AWG; S  
plastovým límcem; Galvanicky pocínováno;  
Elektrolytická měď; Plynotěsně osazena;  
Dle DIN 46228, část 4/09.90; Bílá



###### Obj. č.: 216-142

Dutinka; Dutinka pro 0,75 mm<sup>2</sup> / 18 AWG;  
Bez plastového límce; Galvanicky pocínováno;  
Elektrolytická měď; Plynotěsně osazena;  
Dle DIN 46228, část 1/08.92



###### Obj. č.: 216-242

Dutinka; Dutinka pro 0,75 mm<sup>2</sup> / 18 AWG;  
S plastovým límcem; Galvanicky pocínováno;  
Elektrolytická měď; Plynotěsně osazena;  
Dle DIN 46228, část 4/09.90; Šedá



###### Obj. č.: 216-262

Dutinka; Dutinka pro 0,75 mm<sup>2</sup> / 18 AWG;  
S plastovým límcem; Galvanicky pocínováno;  
Elektrolytická měď; Plynotěsně osazena;  
Dle DIN 46228, část 4/09.90; Šedá



###### Obj. č.: 216-202

Dutinka; Dutinka pro 0,75 mm<sup>2</sup> / 18 AWG;  
S plastovým límcem; Galvanicky pocínováno;  
Šedá



###### Obj. č.: 216-222

Dutinka; Dutinka pro 0,75 mm<sup>2</sup> / 18 AWG;  
S plastovým límcem; Galvanicky pocínováno;  
Šedá



###### Obj. č.: 216-151

Dutinka; Objímka na 0,25 mm<sup>2</sup> / AWG 24;  
Bez plastového límce; Galvanicky pocínováno



###### Obj. č.: 216-131

Dutinka; Objímka na 0,25 mm<sup>2</sup> / AWG 24;  
Bez plastového límce; Galvanicky pocínováno;  
Stříbrná



###### Obj. č.: 216-301

Dutinka; Objímka na 0,25 mm<sup>2</sup> / AWG 24;  
S plastovým límcem; Galvanicky pocínováno;  
Žlutá



###### Obj. č.: 216-321

Dutinka; Objímka na 0,25 mm<sup>2</sup> / AWG 24;  
S plastovým límcem; Galvanicky pocínováno;  
Žlutá



###### Obj. č.: 216-132

Dutinka; Objímka na 0,34 mm<sup>2</sup> / AWG 24;  
Bez plastového límce; Galvanicky pocínováno



###### Obj. č.: 216-152

Dutinka; Objímka na 0,34 mm<sup>2</sup> / AWG 24;  
Bez plastového límce; Galvanicky pocínováno



###### Obj. č.: 216-101

Dutinka; Objímka na 0,5 mm<sup>2</sup> / AWG 22;  
Bez plastového límce; Galvanicky pocínováno;  
Stříbrná



###### Obj. č.: 216-121

Dutinka; Objímka na 0,5 mm<sup>2</sup> / AWG 22;  
Bez plastového límce; Galvanicky pocínováno;  
Stříbrná



###### Obj. č.: 216-102

Dutinka; Objímka na 0,75 mm<sup>2</sup> / AWG 20;  
Bez plastového límce; Galvanicky pocínováno;  
Stříbrná



###### Obj. č.: 216-122

Dutinka; Objímka na 0,75 mm<sup>2</sup> / AWG 20;  
Bez plastového límce; Galvanicky pocínováno;  
Stříbrná



###### Obj. č.: 216-103

Dutinka; Objímka na 1 mm<sup>2</sup> / AWG 18; Bez  
plastového límce; Galvanicky pocínováno



###### Obj. č.: 216-143

Dutinka; Objímka na 1 mm<sup>2</sup> / AWG 18; Bez  
plastového límce; Galvanicky pocínováno;  
Elektrolytická měď; Plynotěsně osazena;  
Dle DIN 46228, část 1/08.92



###### Obj. č.: 216-123

Dutinka; Objímka na 1 mm<sup>2</sup> / AWG 18; Bez  
plastového límce; Galvanicky pocínováno;  
Stříbrná



###### Obj. č.: 216-203

Dutinka; Objímka na 1 mm<sup>2</sup> / AWG 18; S  
plastovým límcem; Galvanicky pocínováno;  
Červená



###### Obj. č.: 216-223

Dutinka; Objímka na 1 mm<sup>2</sup> / AWG 18; S  
plastovým límcem; Galvanicky pocínováno;  
Červená



###### Obj. č.: 216-243

Dutinka; Objímka na 1 mm<sup>2</sup> / AWG 18; S  
plastovým límcem; Galvanicky pocínováno;  
Elektrolytická měď; Plynotěsně osazena;  
Dle DIN 46228, část 4/09.90; Červená



###### Obj. č.: 216-263

Dutinka; Objímka na 1 mm<sup>2</sup> / AWG 18; S  
plastovým límcem; Galvanicky pocínováno;  
Elektrolytická měď; Plynotěsně osazena;  
Dle DIN 46228, část 4/09.90; Červená

## 1.2.1.1 Dutinka

**Obj. č.: 216-124**

Dutinka; Objímka na 1,5 mm<sup>2</sup> / AWG 16; Bez plastového límce; Galvanicky pocínováno

**Obj. č.: 216-144**

Dutinka; Objímka na 1,5 mm<sup>2</sup> / AWG 16; Bez plastového límce; Galvanicky pocínováno; Elektrolytická měď; Plynotěsně osazena; Dle DIN 46228, část 1/08.92; Stříbrná

**Obj. č.: 216-104**

Dutinka; Objímka na 1,5 mm<sup>2</sup> / AWG 16; Bez plastového límce; Galvanicky pocínováno; Stříbrná

**Obj. č.: 216-204**

Dutinka; Objímka na 1,5 mm<sup>2</sup> / AWG 16; S plastovým límcem; Galvanicky pocínováno; Černá

**Obj. č.: 216-224**

Dutinka; Objímka na 1,5 mm<sup>2</sup> / AWG 16; S plastovým límcem; Galvanicky pocínováno; Černá

**Obj. č.: 216-244**

Dutinka; Objímka na 1,5 mm<sup>2</sup> / AWG 16; S plastovým límcem; Galvanicky pocínováno; Elektrolytická měď; Plynotěsně osazena; Dle DIN 46228, část 4/09.90; Černá

**Obj. č.: 216-264**

Dutinka; Objímka na 1,5 mm<sup>2</sup> / AWG 16; S plastovým límcem; Galvanicky pocínováno; Elektrolytická měď; Plynotěsně osazena; Dle DIN 46228, část 4/09.90; Černá

**Obj. č.: 216-284**

Dutinka; Objímka na 1,5 mm<sup>2</sup> / AWG 16; S plastovým límcem; Galvanicky pocínováno; Elektrolytická měď; Plynotěsně osazena; Dle DIN 46228, část 4/09.90; Černá

**Obj. č.: 216-109**

Dutinka; Objímka na 10 mm<sup>2</sup> / AWG 8; Bez plastového límce; Galvanicky pocínováno

**Obj. č.: 216-209**

Dutinka; Objímka na 10 mm<sup>2</sup> / AWG 8; S plastovým límcem; Galvanicky pocínováno; Červená

**Obj. č.: 216-289**

Dutinka; Objímka na 10 mm<sup>2</sup> / AWG 8; S plastovým límcem; Galvanicky pocínováno; Elektrolytická měď; Plynotěsně osazena; Dle DIN 46228, část 4/09.90; Červená

**Obj. č.: 216-110**

Dutinka; Objímka na 16 mm<sup>2</sup> / AWG 6; Bez plastového límce; Galvanicky pocínováno; Kovově hnědá

**Obj. č.: 216-210**

Dutinka; Objímka na 16 mm<sup>2</sup> / AWG 6; S plastovým límcem; Galvanicky pocínováno; Elektrolytická měď; Plynotěsně osazena; Dle DIN 46228, část 4/09.90; Modrá

**Obj. č.: 216-205**

Dutinka; Objímka na 2,08 mm<sup>2</sup> / AWG 14; S plastovým límcem; Galvanicky pocínováno; Žlutá

**Obj. č.: 216-246**

Dutinka; Objímka na 2,5 mm<sup>2</sup> / AWG 14; S plastovým límcem; Galvanicky pocínováno; Elektrolytická měď; Plynotěsně osazena; Dle DIN 46228, část 4/09.90; Modrá

**Obj. č.: 216-266**

Dutinka; Objímka na 2,5 mm<sup>2</sup> / AWG 14; S plastovým límcem; Galvanicky pocínováno; Elektrolytická měď; Plynotěsně osazena; Dle DIN 46228, část 4/09.90; Modrá

**Obj. č.: 216-286**

Dutinka; Objímka na 2,5 mm<sup>2</sup> / AWG 14; S plastovým límcem; Galvanicky pocínováno; Elektrolytická měď; Plynotěsně osazena; Dle DIN 46228, část 4/09.90; Modrá

**Obj. č.: 216-206**

Dutinka; Objímka na 2,5 mm<sup>2</sup> / AWG 14; S plastovým límcem; Galvanicky pocínováno; Modrá

**Obj. č.: 216-267**

Dutinka; Objímka na 4 mm<sup>2</sup> / AWG 12; S plastovým límcem; Galvanicky pocínováno; Elektrolytická měď; Plynotěsně osazena; Dle DIN 46228, část 4/09.90; Šedá

**Obj. č.: 216-287**

Dutinka; Objímka na 4 mm<sup>2</sup> / AWG 12; S plastovým límcem; Galvanicky pocínováno; Elektrolytická měď; Plynotěsně osazena; Dle DIN 46228, část 4/09.90; Šedá

**Obj. č.: 216-108**

Dutinka; Objímka na 6 mm<sup>2</sup> / AWG 10; Bez plastového límce; Galvanicky pocínováno; Stříbrná

**Obj. č.: 216-208**

Dutinka; Objímka na 6 mm<sup>2</sup> / AWG 10; S plastovým límcem; Galvanicky pocínováno; Elektrolytická měď; Plynotěsně osazena; Dle DIN 46228, část 4/09.90; Žlutá

**Obj. č.: 216-288**

Dutinka; Objímka na 6 mm<sup>2</sup> / AWG 10; S plastovým límcem; Galvanicky pocínováno; Elektrolytická měď; Plynotěsně osazena; Dle DIN 46228, část 4/09.90; Žlutá

## 1.2.2 Instalace

## 1.2.2.1 Montážní příslušenství

**Obj. č.: 209-137**

Montážní adaptér; Lze použít jako koncovou svěrku; Šířka 6,5 mm; Šedá

**Obj. č.: 209-123**

Montážní patka se šroubem; Možnost přišroubování ke svorkám s upevňovací přírubou; Šířka 6,4 mm; Šedá

## 1.2.3 Můstek

### 1.2.3.1 Můstek



**Obj. č.: 262-402**

Můstek; Pro přívod vodiče; 2x; Izolováno;  
Šedá

## 1.2.4 Nástroj

### 1.2.4.1 Ovládací nástroj



**Obj. č.: 210-657**

Ovládací nástroj; Břit: 3,5 × 0,5 mm; S částečně izolovanou rukojetí; Krátké; Vícebarevné



**Obj. č.: 210-658**

Ovládací nástroj; Břit: 3,5 × 0,5 mm; S částečně izolovanou rukojetí; Úhlové provedení; Krátké; Vícebarevné

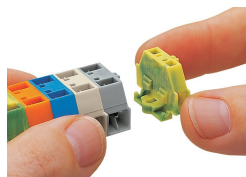


**Obj. č.: 210-720**

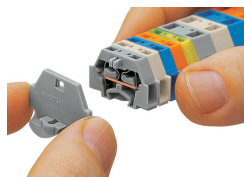
Ovládací nástroj; Břit: 3,5 × 0,5 mm; S částečně izolovanou rukojetí; Vícebarevné

## Pokyny k instalaci

### Instalace



Sestavení jednotlivých svorek do svorkovnic.



Nasazení koncové bočnice.

## Připojení vodiče



**Připojení CAGE CLAMP®**

Připojení vodiče.

## Můstkové propojení



Propojení hřebenovým můstkem.

## Značení



Popisování samolepicími popisovacími pásky.



Popisování přímým potiskem (na dotázání).