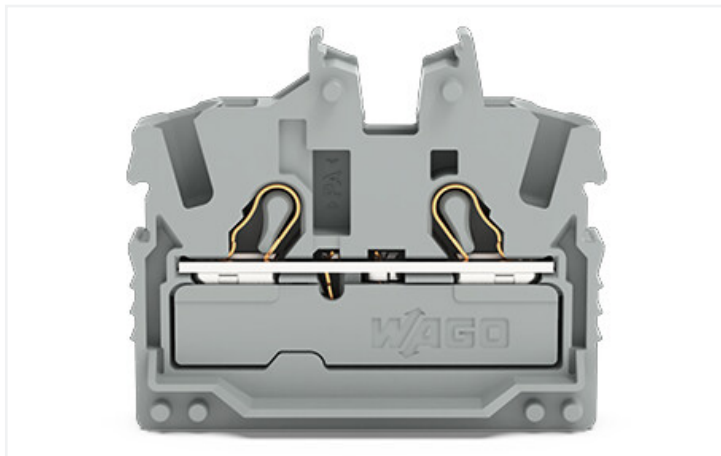


Datový list | Obj. č.: 2052-321

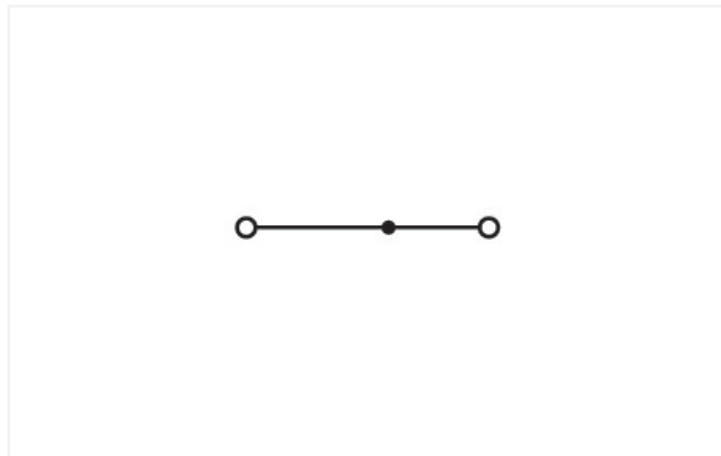
2vodičová průchozí svorka Mini; S ovládacími otvory; 2,5 mm²; Středová svorka bez západky a bez upevňovací příruby; Boční a středový popis; Se zkušebním otvorem; Push-in CAGE CLAMP®; 2,50 mm²; Šedá



<https://www.wago.com/2052-321>



Barva: ■ Šedá



Ilustrační fotografie

Elektrické údaje

Návrhové hodnoty dle	IEC/EN 60998-2-2		
Overvoltage category	III	III	II
Pollution degree	3	2	2
Návrhové napětí	800 V	-	-
Návrhové rázové napětí	8 kV	-	-
Jmenovitý proud	24 A	-	-
Current at conductor cross-section (max.) mm ²	32 A	-	-

Atesty dle	UL 1059		
Use group	B	C	D
Jmenovité napětí dle	600 V	600 V	-
Jmenovitý proud dle	20 A	20 A	-

Atesty dle	CSA 22.2 No 158		
Use group	B	C	D
Jmenovité napětí dle	300 V	300 V	-
Jmenovitý proud dle	20 A	20 A	-

Informace o ochraně proti výbuchu	
Reference hazardous areas	Viz „Soubory ke stažení – Dokumentace – Doplnkové informace: Technická část; Technické vysvětlivky“
Návrhové hodnoty podle	ATEX: PTB 20 ATEX 1013 U / IECEx: PTB 20.0029U (Ex eb IIC Gb)
Jmenovité napětí podle EN (Ex e II)	550 V
Jmenovitý proud (Ex e II)	22 A
Jmenovitý proud (Ex e II) s můstkem	20 A

Power Loss

Power loss, per pole (potential)	0.7661 W
Rated current I _N for specified power loss	24 A
Resistance value for specified, current-dependent power loss	0.00133 Ω

Údaje o připojení

Celkový počet připojovacích bodů	2	Připojení 1	
Celkový počet potenciálů	1	Připojovací technika	Push-in CAGE CLAMP®
Počet úrovní	1	Způsob ovládní	Ovládací nástroj
Počet otvorů pro můstky	1	Materiály připojitelných vodičů	Měď
		Jmenovitý průřez	2,5 mm ²
		Plný vodič	0,25 ... 4 mm ² / 22 ... 12 AWG
		Plný vodič; připojení přímým zasunutím	1 ... 4 mm ² / 18 ... 12 AWG
		Jemně laněný vodič	0,25 ... 4 mm ² / 22 ... 12 AWG
		Jemně laněný vodič; s izolovanou dutinkou	0,25 ... 2,5 mm ² / 22 ... 14 AWG
		Jemně laněný vodič; s dutinkou; připojení přímým zasunutím	1 ... 2,5 mm ² / 18 ... 14 AWG
		Upozornění (průřez vodiče)	V závislosti na vlastnostech vodiče může být možné přímým zasunutím připojit i vodič s menším průřezem
		Délka odizolování	10 ... 12 mm / 0.39 ... 0.47 palců
		Směr zapojení	Čelní zapojení

Geometrické údaje

Šířka	5,2 mm / 0.205 palců
Výška od povrchu	30 mm / 1.181 palců
Hloubka	35,5 mm / 1.398 palců

Mechanické údaje

Způsob montáže	Žádné
Úroveň pro značení	Středové/boční značení

Údaje o materiálu

Upozornění k údajům o materiálu	Zde najdete informace o specifikaci materiálu
Barva	Šedá
Materiálová skupina	I
Izolační materiál	Polyamid (PA 66)
Třída hořlavosti podle UL94	V0
Požární zatížení	0,09 MJ
Hmotnost	4,2 g

Požadavky na prostředí

Teplota pro zpracování	-35 ... +85 °C
Trvalá provozní teplota	-60 ... +105 °C

Obchodní údaje

ETIM 8.0	EC001284
ETIM 7.0	EC001284
PU (SPU)	100 ks
Země původu	DE
GTIN	4066966146998
Číslo celního tarifu	85369010000

Environmental Product Compliance

RoHS Compliance Status	Compliant, No Exemption
------------------------	-------------------------

Atesty/certifikáty

General approvals



Schválení	Standardní	Název certifikátu
CCA DEKRA Certification B.V.	EN 60998	NTR NL 7885
CSA DEKRA Certification B.V.	C22.2	80058059
KEMA/KEUR DEKRA Certification B.V.	EN 60998	71-119680
UL Underwriters Laboratories Inc.	UL 1059	E45172

Declarations of conformity and manufacturer's declarations

Schválení	Standardní	Název certifikátu
ATEX-Attestation of Conformity WAGO GmbH & Co. KG	-	-
EU-Declaration of Conformity WAGO GmbH & Co. KG	-	-
UK-Declaration of Conformity WAGO GmbH & Co. KG	-	-

Approvals for hazardous areas



Schválení	Standardní	Název certifikátu
AEx Underwriters Laboratories Inc.	UL 60079	E185892 (AEx eb IIC resp. Ex eb IIC)
ATEX Physikalisch Technische Bundesanstalt	EN IEC 60079-0	PTB 20 ATEX 1013 U (II 2 G Ex eb IIC Gb bzw. I M 2 Ex eb I Mb)
CCC CQST/CNEC	GB/T 3836.1	2022312313000512
IECEx Physikalisch Technische Bundesanstalt	IEC 60079	IECEx PTB 20.0029 U (Ex eb IIC Gb resp. Ex eb I Mb)
INMETRO TÜV Rheinland do Brasil Ltda.	IEC 60079	TÜV 22.0015 U

Ke stažení

Environmental Product Compliance

Compliance Search

Environmental Product
Compliance 2052-321

Documentation

Additional Information

Technical Section

pdf
2240.62 KB

CAD/CAE-Data

CAD data

2D/3D Models
2052-321

CAE data

EPLAN Data Portal
2052-321ZUKEN Portal
2052-321

1 Kompatibilní produkty

1.1 Potřebné příslušenství

1.1.1 Koncová bočnice

1.1.1.1 Koncová bočnice

[Obj. č.: 2052-381](#)

Koncová bočnice; Šedá

1.2 Volitelné příslušenství

1.2.1 Drátový můstek

1.2.1.1 Můstek

[Obj. č.: 2009-414](#)Vodičový můstek; 1,5 mm²; Izolováno;
Délka 110 mm; Černá[Obj. č.: 2009-414/000-005](#)Vodičový můstek; 1,5 mm²; Izolováno;
Délka 110 mm; Černá[Obj. č.: 2009-416](#)Vodičový můstek; 1,5 mm²; Izolováno;
Délka 250 mm; Černá[Obj. č.: 2009-414/000-006](#)Vodičový můstek; Izolováno; Délka 110
mm; Černá[Obj. č.: 2009-412](#)Vodičový můstek; Izolováno; Délka 60 mm;
Černá

1.2.2 Dutinka

1.2.2.1 Dutinka



Obj. č.: 216-241

Dutinka; Dutinka pro 0,5 mm² / 20 AWG; S plastovým límcem; Galvanicky pocínováno; Elektrolytická měď; Plynotěsně osazena; Dle DIN 46228, část 4/09.90; Bílá



Obj. č.: 216-242

Dutinka; Dutinka pro 0,75 mm² / 18 AWG; S plastovým límcem; Galvanicky pocínováno; Elektrolytická měď; Plynotěsně osazena; Dle DIN 46228, část 4/09.90; Šedá



Obj. č.: 216-262

Dutinka; Dutinka pro 0,75 mm² / 18 AWG; S plastovým límcem; Galvanicky pocínováno; Elektrolytická měď; Plynotěsně osazena; Dle DIN 46228, část 4/09.90; Šedá



Obj. č.: 216-243

Dutinka; Objímka na 1 mm² / AWG 18; S plastovým límcem; Galvanicky pocínováno; Elektrolytická měď; Plynotěsně osazena; Dle DIN 46228, část 4/09.90; Červená



Obj. č.: 216-263

Dutinka; Objímka na 1 mm² / AWG 18; S plastovým límcem; Galvanicky pocínováno; Elektrolytická měď; Plynotěsně osazena; Dle DIN 46228, část 4/09.90; Červená



Obj. č.: 216-244

Dutinka; Objímka na 1,5 mm² / AWG 16; S plastovým límcem; Galvanicky pocínováno; Elektrolytická měď; Plynotěsně osazena; Dle DIN 46228, část 4/09.90; Černá



Obj. č.: 216-264

Dutinka; Objímka na 1,5 mm² / AWG 16; S plastovým límcem; Galvanicky pocínováno; Elektrolytická měď; Plynotěsně osazena; Dle DIN 46228, část 4/09.90; Černá



Obj. č.: 216-246

Dutinka; Objímka na 2,5 mm² / AWG 14; S plastovým límcem; Galvanicky pocínováno; Elektrolytická měď; Plynotěsně osazena; Dle DIN 46228, část 4/09.90; Modrá



Obj. č.: 216-266

Dutinka; Objímka na 2,5 mm² / AWG 14; S plastovým límcem; Galvanicky pocínováno; Elektrolytická měď; Plynotěsně osazena; Dle DIN 46228, část 4/09.90; Modrá

1.2.3 Izolační zarážka

1.2.3.1 Izolační zarážka



Obj. č.: 2002-171

Izolační zarážka; 0,25–0,5 mm²; 5 ks/pás; Světle šedá



Obj. č.: 2002-172

Izolační zarážka; 0,75–1 mm²; 5 ks/pás; Tmavě šedá

1.2.4 Můstek

1.2.4.1 Můstek



Obj. č.: 2002-405/011-000

Hvězdicový můstek; 3x; Izolováno; Světle šedá



Obj. č.: 2002-410/000-005

Můstek; 10x; Izolováno; Červená



Obj. č.: 2002-410/000-006

Můstek; 10x; Izolováno; Modrá



Obj. č.: 2002-410

Můstek; 10x; Izolováno; Světle šedá



Obj. č.: 2002-402/000-005

Můstek; 2x; Izolováno; Červená



Obj. č.: 2002-402/000-006

Můstek; 2x; Izolováno; Modrá



Obj. č.: 2002-402

Můstek; 2x; Izolováno; Světle šedá



Obj. č.: 2002-403/000-005

Můstek; 3x; Izolováno; Červená



Obj. č.: 2002-403/000-006

Můstek; 3x; Izolováno; Modrá



Obj. č.: 2002-403

Můstek; 3x; Izolováno; Světle šedá



Obj. č.: 2002-404/000-005

Můstek; 4x; Izolováno; Červená



Obj. č.: 2002-404/000-006

Můstek; 4x; Izolováno; Modrá



Obj. č.: 2002-404

Můstek; 4x; Izolováno; Světle šedá



Obj. č.: 2002-405/000-005

Můstek; 5x; Izolováno; Červená



Obj. č.: 2002-405/000-006

Můstek; 5x; Izolováno; Modrá



Obj. č.: 2002-405

Můstek; 5x; Izolováno; Světle šedá



Obj. č.: 2002-406/000-005

Můstek; 6x; Izolováno; Červená



Obj. č.: 2002-406/000-006

Můstek; 6x; Izolováno; Modrá



Obj. č.: 2002-406

Můstek; 6x; Izolováno; Světle šedá



Obj. č.: 2002-407/000-005

Můstek; 7x; Izolováno; Červená

1.2.4.1 Můstek



Obj. č.: 2002-407/000-006
Můstek; 7x; Izolováno; Modrá



Obj. č.: 2002-407
Můstek; 7x; Izolováno; Světle šedá



Obj. č.: 2002-408/000-005
Můstek; 8x; Izolováno; Červená



Obj. č.: 2002-408/000-006
Můstek; 8x; Izolováno; Modrá



Obj. č.: 2002-408
Můstek; 8x; Izolováno; Světle šedá



Obj. č.: 2002-409/000-005
Můstek; 9x; Izolováno; Červená



Obj. č.: 2002-409/000-006
Můstek; 9x; Izolováno; Modrá



Obj. č.: 2002-409
Můstek; 9x; Izolováno; Světle šedá



Obj. č.: 2002-440
Můstek; Z 1 na 10; Izolováno; Světle šedá



Obj. č.: 2002-433
Můstek; z 1 na 3; Izolováno; Světle šedá



Obj. č.: 2002-434
Můstek; Z 1 na 4; Izolováno; Světle šedá



Obj. č.: 2002-435
Můstek; Z 1 na 5; Izolováno; Světle šedá



Obj. č.: 2002-436
Můstek; Z 1 na 6; Izolováno; Světle šedá



Obj. č.: 2002-437
Můstek; Z 1 na 7; Izolováno; Světle šedá



Obj. č.: 2002-438
Můstek; Z 1 na 8; Izolováno; Světle šedá



Obj. č.: 2002-439
Můstek; Z 1 na 9; Izolováno; Světle šedá



Obj. č.: 2002-400
Nepřerušovaný můstek; 2x; Izolováno; Světle šedá



Obj. č.: 2002-423/000-005
Nepřerušovaný můstek; z 1 na 3; Izolováno; Červená



Obj. č.: 2002-423/000-006
Nepřerušovaný můstek; z 1 na 3; Izolováno; Modrá



Obj. č.: 2002-423
Nepřerušovaný můstek; z 1 na 3; Izolováno; Světle šedá



Obj. č.: 2002-424/000-005
Nepřerušovaný můstek; Z 1 na 4; Izolováno; Červená



Obj. č.: 2002-424/000-006
Nepřerušovaný můstek; Z 1 na 4; Izolováno; Modrá



Obj. č.: 2002-424
Nepřerušovaný můstek; Z 1 na 4; Izolováno; Světle šedá



Obj. č.: 210-103
Průběžný drátový můstek; Izolováno; Černá



Obj. č.: 210-123
Průběžný drátový můstek; Izolováno; Modrá



Obj. č.: 2002-480
Stupňovitý můstek; 10x; Izolováno; Světle šedá



Obj. č.: 2002-481
Stupňovitý můstek; 11x; Izolováno; Světle šedá



Obj. č.: 2002-482
Stupňovitý můstek; 12x; Izolováno; Světle šedá



Obj. č.: 2002-472
Stupňovitý můstek; 2x; Izolováno; Světle šedá



Obj. č.: 2002-473/011-000
Stupňovitý můstek; 2x; z 1 na 3; Izolováno; Světle šedá



Obj. č.: 2002-473
Stupňovitý můstek; 3x; Izolováno; Světle šedá



Obj. č.: 2002-475/011-000
Stupňovitý můstek; 3x; Izolováno; Světle šedá



Obj. č.: 2002-474
Stupňovitý můstek; 4x; Izolováno; Světle šedá



Obj. č.: 2002-475
Stupňovitý můstek; 5x; Izolováno; Světle šedá



Obj. č.: 2002-476
Stupňovitý můstek; 6x; Izolováno; Světle šedá



Obj. č.: 2002-477
Stupňovitý můstek; 7x; Izolováno; Světle šedá



Obj. č.: 2002-478
Stupňovitý můstek; 8x; Izolováno; Světle šedá



Obj. č.: 2002-479
Stupňovitý můstek; 9x; Izolováno; Světle šedá



Obj. č.: 2002-477/011-000
Stupňovitý můstek; Izolováno; Světle šedá



Obj. č.: 2002-479/011-000
Stupňovitý můstek; Izolováno; Světle šedá



Obj. č.: 2002-481/011-000
Stupňovitý můstek; Izolováno; Světle šedá



Obj. č.: 2002-406/020-000
Trojúhelníkový můstek; Izolováno; Světle šedá

1.2.5 Nástroj

1.2.5.1 Ovládací nástroj



Obj. č.: 210-658

Ovládací nástroj; Břit: 3,5 × 0,5 mm; S částečně izolovanou rukojetí; Úhlové provedení; Krátké; Vícebarevné



Obj. č.: 210-720

Ovládací nástroj; Břit: 3,5 × 0,5 mm; S částečně izolovanou rukojetí; Vícebarevné

1.2.6 Výstražný kryt

1.2.6.1 Kryt



Obj. č.: 2002-115

Výstražný kryt; Pro 5 svorek; S černým symbolem blesku; Žlutá

1.2.7 Zkoušení a měření

1.2.7.1 Příslušenství pro zkoušení



Obj. č.: 2002-611

Modul pro zkušební zástrčku L TOPJOB® S; Možnost řadového připojení; 1pól.; 2,50 mm²; Šedá



Obj. č.: 2002-649

Slepý modul L TOPJOB® S; Možnost řadového připojení; K přeskočení např. pro spojených svorek; Šedá



Obj. č.: 2009-174

Zkušební adaptér; Pro zkušební hrot o průměru 4 mm; Ke zkoušení řadových svorek TOPJOB® S; Šedá



Obj. č.: 210-136

Zkušební hrot; Ø 2 mm; S 500mm vedením; Červená



Obj. č.: 2009-182

Zkušební odbočka; Pro max. 2,5 mm²; K připojení individuálních zkušebních vedení 0,08–2,5 mm bez použití nástrojů; Šedá

1.2.8 Značení

1.2.8.1 Nosič označení



Obj. č.: 2002-161

Adaptér; Šedá



Obj. č.: 2009-198

Adaptér; Šedá

1.2.8.2 Označovač



Obj. č.: 2009-145

Mini-WSB Inline; Pro Smart Printer; 1700 ks na cívice; Flexibilní, 5–5,2 mm; Bez potisku; Možnost naklapnutí; Bílá



Obj. č.: 2009-145/000-005

Mini-WSB Inline; Pro Smart Printer; 1700 ks na cívice; Flexibilní, 5–5,2 mm; Bez potisku; Možnost naklapnutí; Červená



Obj. č.: 2009-145/000-024

Mini-WSB Inline; Pro Smart Printer; 1700 ks na cívice; Flexibilní, 5–5,2 mm; Bez potisku; Možnost naklapnutí; Fialová



Obj. č.: 2009-145/000-006

Mini-WSB Inline; Pro Smart Printer; 1700 ks na cívice; Flexibilní, 5–5,2 mm; Bez potisku; Možnost naklapnutí; Modrá



Obj. č.: 2009-145/000-012

Mini-WSB Inline; Pro Smart Printer; 1700 ks na cívice; Flexibilní, 5–5,2 mm; Bez potisku; Možnost naklapnutí; Oranžová



Obj. č.: 2009-145/000-007

Mini-WSB Inline; Pro Smart Printer; 1700 ks na cívice; Flexibilní, 5–5,2 mm; Bez potisku; Možnost naklapnutí; Šedá



Obj. č.: 2009-145/000-023

Mini-WSB Inline; Pro Smart Printer; 1700 ks na cívice; Flexibilní, 5–5,2 mm; Bez potisku; Možnost naklapnutí; Zelená



Obj. č.: 2009-145/000-002

Mini-WSB Inline; Pro Smart Printer; 1700 ks na cívice; Flexibilní, 5–5,2 mm; Bez potisku; Možnost naklapnutí; Žlutá

1.2.8.2 Označovač

**Obj. č.: 248-501**

Popisovací karta Mini-WSB; Jako karta; Neflexibilní; Bez potisku; Možnost naklapnutí; Bílá

**Obj. č.: 248-501/000-005**

Popisovací karta Mini-WSB; Jako karta; Neflexibilní; Bez potisku; Možnost naklapnutí; Červená

**Obj. č.: 248-501/000-024**

Popisovací karta Mini-WSB; Jako karta; Neflexibilní; Bez potisku; Možnost naklapnutí; Fialová

**Obj. č.: 248-501/000-006**

Popisovací karta Mini-WSB; Jako karta; Neflexibilní; Bez potisku; Možnost naklapnutí; Modrá

**Obj. č.: 248-501/000-012**

Popisovací karta Mini-WSB; Jako karta; Neflexibilní; Bez potisku; Možnost naklapnutí; Oranžová

**Obj. č.: 248-501/000-007**

Popisovací karta Mini-WSB; Jako karta; Neflexibilní; Bez potisku; Možnost naklapnutí; Šedá

**Obj. č.: 248-501/000-017**

Popisovací karta Mini-WSB; Jako karta; Neflexibilní; Bez potisku; Možnost naklapnutí; Světle zelená

**Obj. č.: 248-501/000-023**

Popisovací karta Mini-WSB; Jako karta; Neflexibilní; Bez potisku; Možnost naklapnutí; Zelená

**Obj. č.: 248-501/000-002**

Popisovací karta Mini-WSB; Jako karta; Neflexibilní; Bez potisku; Možnost naklapnutí; Žlutá

**Obj. č.: 793-5501**

Popisovací karta WMB; Jako karta; Pro svorky o šířce 5–17,5 mm; Flexibilní, 5–5,2 mm; Bez potisku; Možnost naklapnutí; Bílá

**Obj. č.: 793-5501/000-005**

Popisovací karta WMB; Jako karta; Pro svorky o šířce 5–17,5 mm; Flexibilní, 5–5,2 mm; Bez potisku; Možnost naklapnutí; Červená

**Obj. č.: 793-5501/000-024**

Popisovací karta WMB; Jako karta; Pro svorky o šířce 5–17,5 mm; Flexibilní, 5–5,2 mm; Bez potisku; Možnost naklapnutí; Fialová

**Obj. č.: 793-5501/000-014**

Popisovací karta WMB; Jako karta; Pro svorky o šířce 5–17,5 mm; Flexibilní, 5–5,2 mm; Bez potisku; Možnost naklapnutí; Hnědá

**Obj. č.: 793-5501/000-006**

Popisovací karta WMB; Jako karta; Pro svorky o šířce 5–17,5 mm; Flexibilní, 5–5,2 mm; Bez potisku; Možnost naklapnutí; Modrá

**Obj. č.: 793-5501/000-012**

Popisovací karta WMB; Jako karta; Pro svorky o šířce 5–17,5 mm; Flexibilní, 5–5,2 mm; Bez potisku; Možnost naklapnutí; Oranžová

**Obj. č.: 793-5501/000-007**

Popisovací karta WMB; Jako karta; Pro svorky o šířce 5–17,5 mm; Flexibilní, 5–5,2 mm; Bez potisku; Možnost naklapnutí; Šedá

**Obj. č.: 793-5501/000-017**

Popisovací karta WMB; Jako karta; Pro svorky o šířce 5–17,5 mm; Flexibilní, 5–5,2 mm; Bez potisku; Možnost naklapnutí; Světle zelená

**Obj. č.: 793-5501/000-023**

Popisovací karta WMB; Jako karta; Pro svorky o šířce 5–17,5 mm; Flexibilní, 5–5,2 mm; Bez potisku; Možnost naklapnutí; Zelená

**Obj. č.: 793-5501/000-002**

Popisovací karta WMB; Jako karta; Pro svorky o šířce 5–17,5 mm; Flexibilní, 5–5,2 mm; Bez potisku; Možnost naklapnutí; Žlutá

**Obj. č.: 2009-115**

WMB Inline; Pro Smart Printer; 1500 ks na cívice; Flexibilní, 5–5,2 mm; Bez potisku; Možnost naklapnutí; Bílá

**Obj. č.: 2009-115/000-005**

WMB Inline; Pro Smart Printer; 1500 ks na cívice; Flexibilní, 5–5,2 mm; Bez potisku; Možnost naklapnutí; Červená

**Obj. č.: 2009-115/000-024**

WMB Inline; Pro Smart Printer; 1500 ks na cívice; Flexibilní, 5–5,2 mm; Bez potisku; Možnost naklapnutí; Fialová

**Obj. č.: 2009-115/000-006**

WMB Inline; Pro Smart Printer; 1500 ks na cívice; Flexibilní, 5–5,2 mm; Bez potisku; Možnost naklapnutí; Modrá

**Obj. č.: 2009-115/000-012**

WMB Inline; Pro Smart Printer; 1500 ks na cívice; Flexibilní, 5–5,2 mm; Bez potisku; Možnost naklapnutí; Oranžová

**Obj. č.: 2009-115/000-007**

WMB Inline; Pro Smart Printer; 1500 ks na cívice; Flexibilní, 5–5,2 mm; Bez potisku; Možnost naklapnutí; Šedá

**Obj. č.: 2009-115/000-017**

WMB Inline; Pro Smart Printer; 1500 ks na cívice; Flexibilní, 5–5,2 mm; Bez potisku; Možnost naklapnutí; Světle zelená

**Obj. č.: 2009-115/000-023**

WMB Inline; Pro Smart Printer; 1500 ks na cívice; Flexibilní, 5–5,2 mm; Bez potisku; Možnost naklapnutí; Zelená

**Obj. č.: 2009-115/000-002**

WMB Inline; Pro Smart Printer; 1500 ks na cívice; Flexibilní, 5–5,2 mm; Bez potisku; Možnost naklapnutí; Žlutá



1.2.8.3 Popisovací pásek

**Obj. č.: 2009-110**

Popisovací páska; Pro Smart Printer; Na cívice; Neflexibilní; Bez potisku; Možnost naklapnutí; Bílá

1.2.8.4 Skupinový nosič označení

**Obj. č.: 2009-191**

Nosič skupinového označení; Šedá

Obj. č.: 2009-192

Nosič skupinového označení; Šedá

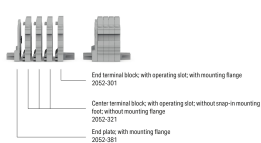
Obj. č.: 2009-193

Nosič skupinového označení; Šedá

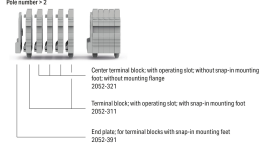
Pokyny k instalaci

Instalace

Example of a 4-pole terminal strip, with operating slot, with mounting flange



Example of a 5-pole terminal strip, with operating slot, with snap-in mounting feet Pole number = 2



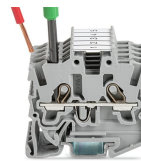
Připojení vodiče



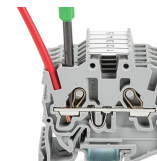
Připojení plných vodičů přímým zasunutím.



Připojení vodičů s dutinkou přímým zasunutím.

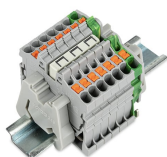


Připojení jemně laněných vodičů pomocí ovládacího nástroje.

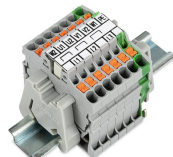


Odpojení všech typů vodičů pomocí ovládacího nástroje.

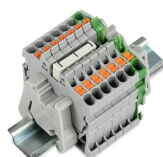
Můstkové propojení



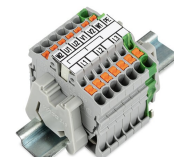
Insert a delta jumper and push down until it hits the backstop (example shows terminal blocks with push-buttons).



Marking strip (2009-110) inserted in the marking slot with jumper symbols of the inserted jumper (delta jumper) (example shows terminal blocks with push-buttons)



Insert a star point jumper and push down until it hits the backstop (example shows terminal blocks with push-buttons).



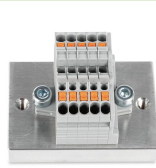
Marking strip (2009-110) inserted in the marking slot with jumper symbols of the inserted jumper (2000-405/011-000 Delta Jumper) (example shows terminal blocks with push-buttons)

Zkoušení

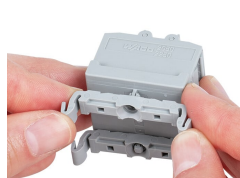


Zkoušení zkušebním hrotem Ø 2 mm 210-136 (max. 42 V).

Instalace



Instalace



Značení



Snapping a marking strip into the marker slot.

Snapping a marking strip (2009-110) into a marker slot.