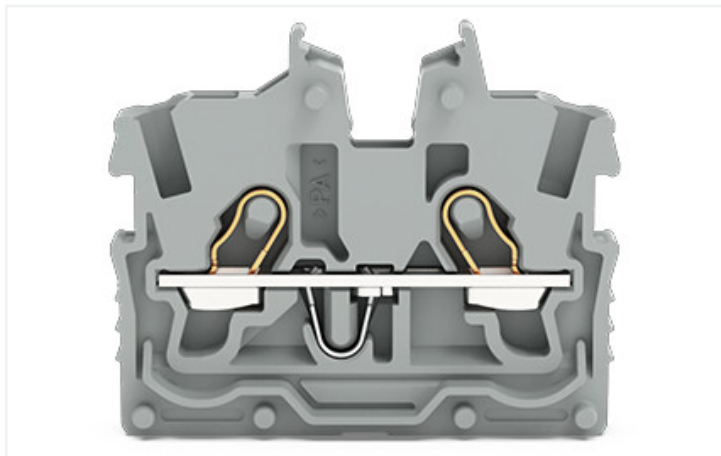


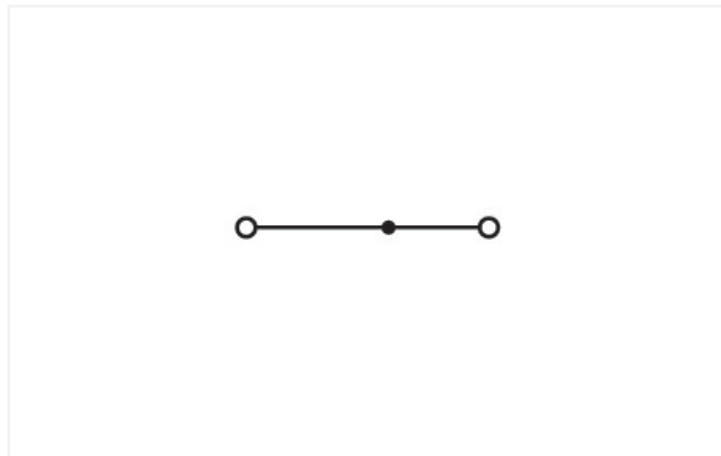
Datový list | Obj. č.: 2050-321

2vodičová průchozí svorka Mini; S ovládacími otvory; 1 mm²; Středová svorka bez západky a bez upevňovací příruby; Boční a středový popis; Se zkušebním otvorem; Push-in CAGE CLAMP®; 1,00 mm²; Šedá

<https://www.wago.com/2050-321>



Barva: ■ Šedá



Ilustrační fotografie

Elektrické údaje

Návrhové hodnoty dle	IEC/EN 60998-2-2		
Overvoltage category	III	III	II
Pollution degree	3	2	2
Návrhové napětí	500 V	-	-
Návrhové rázové napětí	6 kV	-	-
Jmenovitý proud	13,5 A	-	-
Current at conductor cross-section (max.) mm ²	17,5 A	-	-

Atesty dle	CSA 22.2 No 158		
Use group	B	C	D
Jmenovité napětí dle	300 V	300 V	-
Jmenovitý proud dle	10 A	10 A	-

Power Loss

Power loss, per pole (potential)	0.4338 W
Rated current I _N for specified power loss	13.5 A
Resistance value for specified, current-dependent power loss	0.00238 Ω

Atesty dle	UL 1059		
Use group	B	C	D
Jmenovité napětí dle	300 V	300 V	-
Jmenovitý proud dle	10 A	10 A	-

Informace o ochraně proti výbuchu

Reference hazardous areas	Viz „Soubory ke stažení – Dokumentace – Doplnkové informace: Technická část; Technické vysvětlivky“
Návrhové hodnoty podle	ATEX: PTB 19 ATEX 1019 U / IECEx: PTB 19.0050U (Ex eb IIC Gb)
Jmenovité napětí podle EN (Ex e II)	352 V
Jmenovitý proud (Ex e II)	13,5 A
Jmenovitý proud (Ex e II) s můstkem	12 A

Údaje o připojení

Celkový počet připojovacích bodů	2	Připojení 1	
Celkový počet potenciálů	1	Připojovací technika	Push-in CAGE CLAMP®
Počet úrovní	1	Způsob ovládní	Ovládací nástroj
Počet otvorů pro můstky	1	Materiály připojitelných vodičů	Měď
		Jmenovitý průřez	1 mm ²
		Plný vodič	0,14 ... 1,5 mm ² / 24 ... 16 AWG
		Plný vodič; připojení přímým zasunutím	0,5 ... 1,5 mm ² / 20 ... 16 AWG
		Jemně laněný vodič	0,14 ... 1,5 mm ² / 24 ... 16 AWG
		Jemně laněný vodič; s izolovanou dutinkou	0,14 ... 1 mm ² / 24 ... 18 AWG
		Jemně laněný vodič; s neizolovanou dutinkou	0,14 ... 1 mm ² / 24 ... 18 AWG
		Jemně laněný vodič; s dutinkou; připojení přímým zasunutím	0,5 ... 1 mm ² / 20 ... 18 AWG
		Upozornění (průřez vodiče)	V závislosti na vlastnostech vodiče může být možné přímým zasunutím připojit i vodič s menším průřezem
		Délka odizolování	9 ... 11 mm / 0.35 ... 0.43 palců
		Směr zapojení	Čelní zapojení

Geometrické údaje

Šířka	3,5 mm / 0.138 palců
Výška od povrchu	27,2 mm / 1.071 palců
Hloubka	33,2 mm / 1.307 palců

Mechanické údaje

Způsob montáže	Žádné
Úroveň pro značení	Středové/boční značení

Údaje o materiálu

Upozornění k údajům o materiálu	Zde najdete informace o specifikaci materiálu
Barva	Šedá
Materiálová skupina	I
Izolační materiál	Polyamid (PA 66)
Třída hořlavosti podle UL94	V0
Požární zatížení	0 MJ
Hmotnost	2,3 g

Požadavky na prostředí

Teplota pro zpracování	-35 ... +85 °C
Trvalá provozní teplota	-60 ... +105 °C

Obchodní údaje

ETIM 8.0	EC001284
ETIM 7.0	EC001284
PU (SPU)	100 ks
Druh balení	Box
Země původu	DE
GTIN	4055143964784
Číslo celního tarifu	85369010000

Environmental Product Compliance

RoHS Compliance Status	Compliant, No Exemption
------------------------	-------------------------

Atesty/certifikáty

General approvals



Schválení	Standardní	Název certifikátu
CCA DEKRA Certification B.V.	EN 60998	NTR NL 7840
CSA CSA	C22.2 No. 158	80034182
cURus Underwriters Laboratories Inc.	UL 1059	E45172
KEMA/KEUR DEKRA Certification B.V.	EN 60998	71-113957

Declarations of conformity and manufacturer's declarations

Schválení	Standardní	Název certifikátu
ATEX-Attestation of Conformity WAGO GmbH & Co. KG	-	-
EU-Declaration of Conformity WAGO GmbH & Co. KG	-	-
UK-Declaration of Conformity WAGO GmbH & Co. KG	-	-

Approvals for hazardous areas



Schválení	Standardní	Název certifikátu
ATEX Physikalisch Technische Bundesanstalt	EN IEC 60079-0	PTB 19 ATEX 1019 U (II 2G Ex eb IIC Gb or I M 2 Ex eb I Mb)
CCC CNEX	GB/T 3836.3	2020312313000289 (Ex eb IIC Gb, Ex eb I Mb)
IECEx Physikalisch Technische Bundesanstalt	IEC 60079	IECEx PTB 19.0050U (Ex eb IIC Gb or EX eb I Mb)
INMETRO TÜV Rheinland do Brasil Ltda.	IEC 60079	TÜV 22.0014 U

Ke stažení

Environmental Product Compliance

Compliance Search

Environmental Product
Compliance 2050-321

Documentation

Additional Information

Technical Section

pdf
2240.62 KB

CAD/CAE-Data

CAD data

2D/3D Models
2050-321

CAE data

EPLAN Data Portal
2050-321WSCAD Universe
2050-321ZUKEN Portal
2050-321

1 Kompatibilní produkty

1.1 Potřebné příslušenství

1.1.1 Koncová bočnice

1.1.1.1 Koncová bočnice

**Obj. č.: 2050-381**Koncová bočnice; S upevňovací přírubou;
Tloušťka 1,3 mm; Šedá

1.2 Volitelné příslušenství

1.2.1 Drátový můstek

1.2.1.1 Můstek

**Obj. č.: 2009-404**Vodičový můstek; 0,75 mm²; Izolováno;
Délka 110 mm; Šedá**Obj. č.: 2009-406**Vodičový můstek; 0,75 mm²; Izolováno;
Délka 250 mm; Šedá**Obj. č.: 2009-402**Vodičový můstek; 0,75 mm²; Izolováno;
Délka 60 mm; Šedá

1.2.2 Dutinka

1.2.2.1 Dutinka



Obj. č.: 216-241

Dutinka; Dutinka pro 0,5 mm² / 20 AWG; S plastovým límcem; Galvanicky pocínováno; Elektrolytická měď; Plynotěsně osazena; Dle DIN 46228, část 4/09.90; Bílá

Obj. č.: 216-242

Dutinka; Dutinka pro 0,75 mm² / 18 AWG; S plastovým límcem; Galvanicky pocínováno; Elektrolytická měď; Plynotěsně osazena; Dle DIN 46228, část 4/09.90; Šedá

Obj. č.: 216-243

Dutinka; Objímka na 1 mm² / AWG 18; S plastovým límcem; Galvanicky pocínováno; Elektrolytická měď; Plynotěsně osazena; Dle DIN 46228, část 4/09.90; Červená

1.2.3 Můstek

1.2.3.1 Můstek



Obj. č.: 2000-405/011-000

Hvězdicový můstek; 3x; Izolováno; Světle šedá

Obj. č.: 2000-410/000-005

Můstek; 10x; Izolováno; Červená

Obj. č.: 2000-410/000-006

Můstek; 10x; Izolováno; Modrá

Obj. č.: 2000-410

Můstek; 10x; Izolováno; Světle šedá



Obj. č.: 2000-402/000-005

Můstek; 2x; Izolováno; Červená

Obj. č.: 2000-402/000-006

Můstek; 2x; Izolováno; Modrá

Obj. č.: 2000-402

Můstek; 2x; Izolováno; Světle šedá

Obj. č.: 2000-402/000-018

Můstek; 2x; Izolováno; Žlutozelená



Obj. č.: 2000-403/000-005

Můstek; 3x; Izolováno; Červená

Obj. č.: 2000-403/000-006

Můstek; 3x; Izolováno; Modrá

Obj. č.: 2000-403

Můstek; 3x; Izolováno; Světle šedá

Obj. č.: 2000-404/000-005

Můstek; 4x; Izolováno; Červená



Obj. č.: 2000-404/000-006

Můstek; 4x; Izolováno; Modrá

Obj. č.: 2000-404

Můstek; 4x; Izolováno; Světle šedá

Obj. č.: 2000-405/000-005

Můstek; 5x; Izolováno; Červená

Obj. č.: 2000-405/000-006

Můstek; 5x; Izolováno; Modrá



Obj. č.: 2000-405

Můstek; 5x; Izolováno; Světle šedá

Obj. č.: 2000-406/000-005

Můstek; 6x; Izolováno; Červená

Obj. č.: 2000-406/000-006

Můstek; 6x; Izolováno; Modrá

Obj. č.: 2000-406

Můstek; 6x; Izolováno; Světle šedá



Obj. č.: 2000-407/000-005

Můstek; 7x; Izolováno; Červená

Obj. č.: 2000-407/000-006

Můstek; 7x; Izolováno; Modrá

Obj. č.: 2000-407

Můstek; 7x; Izolováno; Světle šedá

Obj. č.: 2000-408/000-005

Můstek; 8x; Izolováno; Červená



Obj. č.: 2000-408/000-006

Můstek; 8x; Izolováno; Modrá

Obj. č.: 2000-408

Můstek; 8x; Izolováno; Světle šedá

Obj. č.: 2000-409/000-005

Můstek; 9x; Izolováno; Červená

Obj. č.: 2000-409/000-006

Můstek; 9x; Izolováno; Modrá



Obj. č.: 2000-409

Můstek; 9x; Izolováno; Světle šedá

Obj. č.: 2000-440

Můstek; Z 1 na 10; Izolováno; Světle šedá

Obj. č.: 2000-433/000-005

Můstek; z 1 na 3; Izolováno; Červená

Obj. č.: 2000-433/000-006

Můstek; z 1 na 3; Izolováno; Modrá



Obj. č.: 2000-433

Můstek; z 1 na 3; Izolováno; Světle šedá

Obj. č.: 2000-434

Můstek; Z 1 na 4; Izolováno; Světle šedá

Obj. č.: 2000-435

Můstek; Z 1 na 5; Izolováno; Světle šedá

Obj. č.: 2000-436

Můstek; Z 1 na 6; Izolováno; Světle šedá



Obj. č.: 2000-437

Můstek; Z 1 na 7; Izolováno; Světle šedá

Obj. č.: 2000-438

Můstek; Z 1 na 8; Izolováno; Světle šedá

Obj. č.: 2000-439

Můstek; Z 1 na 9; Izolováno; Světle šedá

Obj. č.: 2000-406/020-000

Trojúhelníkový můstek; Izolováno; Světle šedá

1.2.4 Nástroj

1.2.4.1 Ovládací nástroj



Obj. č.: 210-719

Ovládací nástroj; Břit: 2,5 × 0,4 mm; S částečně izolovanou rukojetí



Obj. č.: 210-648

Ovládací nástroj; Břit: 2,5 × 0,4 mm; S částečně izolovanou rukojetí; Úhlové provedení; Krátké



Obj. č.: 210-647

Ovládací nástroj; Břit: 2,5 × 0,4 mm; S částečně izolovanou rukojetí; Vícebarevné

1.2.5 Výstražný kryt

1.2.5.1 Kryt



Obj. č.: 2000-115

Výstražný kryt; Pro 5 svorek; S černým symbolem blesku; Žlutá

1.2.6 Zkoušení a měření

1.2.6.1 Příslušenství pro zkoušení



Obj. č.: 2009-174

Zkušební adaptér; Pro zkušební hrot o průměru 4 mm; Ke zkoušení řadových svorek TOPJOB® S; Šedá



Obj. č.: 210-136

Zkušební hrot; Ø 2 mm; S 500mm vedením; Červená



Obj. č.: 2009-182

Zkušební odbočka; Pro max. 2,5 mm²; K připojení individuálních zkušebních vedení 0,08–2,5 mm bez použití nástrojů; Šedá

1.2.7 Značení

1.2.7.1 Označovač



Obj. č.: 793-3501

Popisovací karta WMB; Jako karta; Bez potisku; Možnost naklapnutí; Bílá



Obj. č.: 2009-113

WMB Inline; Pro Smart Printer; 2300 ks na cívice; Bez potisku; Možnost naklapnutí; Bílá



Obj. č.: 2009-113/000-005

WMB Inline; Pro Smart Printer; 2300 ks na cívice; Bez potisku; Možnost naklapnutí; Červená



Obj. č.: 2009-113/000-024

WMB Inline; Pro Smart Printer; 2300 ks na cívice; Bez potisku; Možnost naklapnutí; Fialová



Obj. č.: 2009-113/000-006

WMB Inline; Pro Smart Printer; 2300 ks na cívice; Bez potisku; Možnost naklapnutí; Modrá



Obj. č.: 2009-113/000-012

WMB Inline; Pro Smart Printer; 2300 ks na cívice; Bez potisku; Možnost naklapnutí; Oranžová



Obj. č.: 2009-113/000-007

WMB Inline; Pro Smart Printer; 2300 ks na cívice; Bez potisku; Možnost naklapnutí; Šedá



Obj. č.: 2009-113/000-017

WMB Inline; Pro Smart Printer; 2300 ks na cívice; Bez potisku; Možnost naklapnutí; Světle zelená



Obj. č.: 2009-113/000-023

WMB Inline; Pro Smart Printer; 2300 ks na cívice; Bez potisku; Možnost naklapnutí; Zelená



Obj. č.: 2009-113/000-002

WMB Inline; Pro Smart Printer; 2300 ks na cívice; Bez potisku; Možnost naklapnutí; Žlutá

1.2.7.2 Popisovací pásek



Obj. č.: 2009-110

Popisovací páska; Pro Smart Printer; Na cívice; Reflexibilní; Bez potisku; Možnost naklapnutí; Bílá

1.2.7.3 Skupinový nosič označení



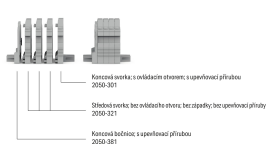
Obj. č.: 2009-191

Nosič skupinového označení; Šedá

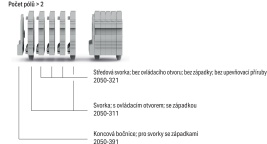
Pokyny k instalaci

Instalace

Příklad typové svorkovnice s ovládacími svorkami s upínacími příložkami



Příklad typové svorkovnice s ovládacími svorkami se západkami



Připojení vodiče



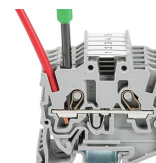
Připojení plných vodičů přímým zasunutím.



Připojení vodičů s dutinkou přímým zasunutím.

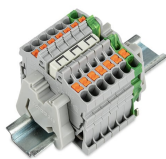


Připojení jemně laněných vodičů pomocí ovládacího nástroje.

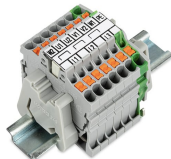


Odpojení všech typů vodičů pomocí ovládacího nástroje.

Můstkové propojení



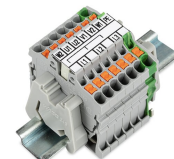
Vložte (trojúhelníkový) můstek a zatlačte ho až po doraz (na fotce jsou svorky s ovládacími tlačítky).



Popisovací pásek (2009-110) vložený do držáku značení se symboly používaného můstku (na fotce jsou svorky s ovládacími tlačítky)



Vložte (hvězdicový) můstek a zatlačte ho až po doraz (na fotce jsou svorky s ovládacími tlačítky).



Popisovací pásek (2009-110) vložený do držáku značení se symboly používaného můstku (trojúhelníkový můstek 2000-405/011-000) (na fotce jsou svorky s ovládacími tlačítky)

Zkoušení

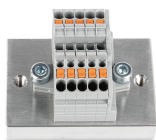


Zkoušení zkušebním hrotem Ø 2 mm
210-136 (max. 42 V).

Instalace



Montáž a zajištění svorkovnice přímo na desce pomocí šroubových upevňovacích přírub (na fotce jsou svorky s ovládacími tlačítky).



Svorkovnice; s upevňovacími přírubami; šroubové upevnění (na fotce jsou svorky s ovládacími tlačítky).

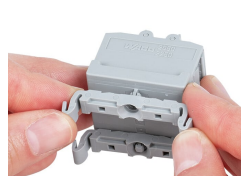
Instalace



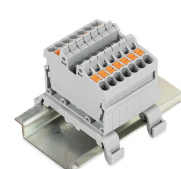
Montáž svorkovnice se západkami do otvorů.



Montáž svorkovnice se západkami na hliníkovou lištu.



Svorkovnice; se západkami
Naklapnutí montážní patky (209-120)
(vzdálenost mezi jednotlivými montážními patkami cca 20–25 mm)



Svorkovnice; se západkami; na lištu DIN 35 (montážní patka 209-120) (na fotce jsou svorky s ovládacími tlačítky).

Značení



Naklapnutí popisovacího pásku WMB do držáku značení.



Naklapnutí popisovacího pásku (2009-110) do držáku značení.