

Barva: ■ Oranžová

### Elektrické údaje

Návrhové hodnoty dle	IEC/EN 60947-7-1		
Overvoltage category	III	III	II
Pollution degree	3	2	2
Návrhové napětí	690 V	-	-
Návrhové rázové napětí	6 kV	-	-
Jmenovitý proud	24 A	-	-

Atesty dle	UL 1059		
Use group	B	C	D
Jmenovité napětí dle	600 V	600 V	-
Jmenovitý proud dle	20 A	20 A	-

Atesty dle	CSA 22.2 No 158		
Use group	B	C	D
Jmenovité napětí dle	-	600 V	-
Jmenovitý proud dle	-	20 A	-

Power Loss	
Power loss, per pole (potential)	0.7661 W
Rated current $I_N$ for specified power loss	24 A

### Údaje o připojení

Female plug slots	2
Celkový počet potenciálů	1
Počet úrovní	1

### Geometrické údaje

Šířka	5,2 mm / 0.205 palců
Výška	52 mm / 2.047 palců
Hloubka od horní hrany DIN lišty	32,5 mm / 1.28 palců

### Mechanické údaje

Konstrukční řešení	Vodorovné provedení
Způsob montáže	Lišta DIN 35
Úroveň pro značení	Středové/boční značení

## Údaje o materiálu

Upozornění k údajům o materiálu

[Zde najdete informace o specifikaci materiálu](#)

Barva	Oranžová
Materiálová skupina	I
Izolační materiál	Polyamid (PA 66)
Třída hořlavosti podle UL94	V0
Požární zatížení	0 MJ
Hmotnost	5,5 g

## Požadavky na prostředí

Teplota pro zpracování	-35 ... +85 °C
Trvalá provozní teplota	-60 ... +105 °C

## Obchodní údaje

ETIM 8.0	EC000897
ETIM 7.0	EC000897
PU (SPU)	50 ks
Druh balení	Box
Země původu	CN
GTIN	4055143828840
Číslo celního tarifu	85366990990

## Environmental Product Compliance

RoHS Compliance Status	Compliant, No Exemption
------------------------	-------------------------

## Atesty/certifikáty

### General approvals



Schválení	Standardní	Název certifikátu
CCA DEKRA Certification B.V.	C22.2 No. 158	2437422
CCA DEKRA Certification B.V.	EN 60947	NTR CCA NL-7864
KEMA/KEUR DEKRA Certification B.V.	EN 60947	71-116567
UL Underwriters Laboratories Inc.	UL 1059	E45172

## Ke stažení

## Environmental Product Compliance

## Compliance Search

Environmental Product  
Compliance 2022-1602

## Documentation

## Additional Information

Technical Section

pdf  
2240.62 KB

## Bid Text

2022-1602

20.05.2019

xml  
4.30 KB

2022-1602

20.05.2019

docx  
15.19 KB

## CAD/CAE-Data

## CAD data

2D/3D Models  
2022-1602

## CAE data

ZUKEN Portal  
2022-1602

## 1 Kompatibilní produkty

## 1.1 Systémový protikus

## 1.1.1 Konektor (zásuvka) / zdířka

[Obj. č.: 2022-101/000-012](#)1vodičová pružinová svorkovnice; Push-in  
CAGE CLAMP®; 4 mm²; Rozteč 5,2 mm;  
1pól.; 4,00 mm²; Oranžová[Obj. č.: 2022-101](#)1vodičová pružinová svorkovnice; Push-in  
CAGE CLAMP®; 4 mm²; Rozteč 5,2 mm;  
1pól.; 4,00 mm²; Šedá

## 1.2 Potřebné příslušenství

## 1.2.1 Koncová bočnice

## 1.2.1.1 Koncová bočnice

[Obj. č.: 2022-1692](#)

Koncová bočnice; Tloušťka 1 mm; Oranžová

[Obj. č.: 2022-1691](#)

Koncová bočnice; Tloušťka 1 mm; Šedá

### 1.3 Volitelné příslušenství

#### 1.3.1 Bezšroubová koncová svěrka

##### 1.3.1.1 Montážní příslušenství



**Obj. č.: 249-117**

Bezšroubová koncová svěrka; Šířka 10 mm; Na DIN lištu 35 × 15 a 35 × 7,5; Šedá

**Obj. č.: 249-116**

Bezšroubová koncová svěrka; Šířka 6 mm; Na DIN lištu 35 × 15 a 35 × 7,5; Šedá

#### 1.3.2 DIN lišta

##### 1.3.2.1 Montážní příslušenství



**Obj. č.: 210-196**

Hliníková nosná lišta; 35 × 8,2 mm; Tloušťka 1,6 mm; Délka 2 m; Neděrovaná; Podobné EN 60715; Stříbrná

**Obj. č.: 210-198**

Měděná nosná lišta; 35 × 15 mm; Tloušťka 2,3 mm; Délka 2 m; Neděrovaná; Dle normy EN 60715; Měděná

**Obj. č.: 210-197**

Ocelová nosná lišta; 35 × 15 mm; Tloušťka 1,5 mm; Délka 2 m; Děrovaná; Podobné EN 60715; Stříbrná

**Obj. č.: 210-114**

Ocelová nosná lišta; 35 × 15 mm; Tloušťka 1,5 mm; Délka 2 m; Neděrovaná; Podobné EN 60715; Stříbrná



**Obj. č.: 210-118**

Ocelová nosná lišta; 35 × 15 mm; Tloušťka 2,3 mm; Délka 2 m; Neděrovaná; Dle normy EN 60715; Stříbrná

**Obj. č.: 210-115**

Ocelová nosná lišta; 35 × 7,5 mm; Tloušťka 1 mm; Délka 2 m; Děrovaná; Dle normy EN 60715; Šířka otvorů 18 mm; vzdálenost mezi otvory 25 mm; Stříbrná

**Obj. č.: 210-112**

Ocelová nosná lišta; 35 × 7,5 mm; Tloušťka 1 mm; Délka 2 m; Děrovaná; Dle normy EN 60715; Šířka otvorů 25 mm; vzdálenost mezi otvory 36 mm; Stříbrná

**Obj. č.: 210-113**

Ocelová nosná lišta; 35 × 7,5 mm; Tloušťka 1 mm; Délka 2 m; Neděrovaná; Dle normy EN 60715; Stříbrná

#### 1.3.3 Drátový můstek

##### 1.3.3.1 Můstek



**Obj. č.: 2009-414**

Vodičový můstek; 1,5 mm<sup>2</sup>; Izolováno; Délka 110 mm; Černá

**Obj. č.: 2009-414/000-005**

Vodičový můstek; 1,5 mm<sup>2</sup>; Izolováno; Délka 110 mm; Černá

**Obj. č.: 2009-416**

Vodičový můstek; 1,5 mm<sup>2</sup>; Izolováno; Délka 250 mm; Černá

**Obj. č.: 2009-414/000-006**

Vodičový můstek; Izolováno; Délka 110 mm; Černá



**Obj. č.: 2009-412**

Vodičový můstek; Izolováno; Délka 60 mm; Černá

#### 1.3.4 Kódování

##### 1.3.4.1 Kódování



**Obj. č.: 2022-100**

Držák se 6 kódovacími kolíky; Ke kódování pružinových svorkovnic; Oranžová

## 1.3.5 Mústek

## 1.3.5.1 Mústek



Obj. č.: 2002-405/011-000

Hvězdicový mústek; 3x; Izolováno; Světle šedá



Obj. č.: 2002-410/000-005

Mústek; 10x; Izolováno; Červená



Obj. č.: 2002-410/000-006

Mústek; 10x; Izolováno; Modrá



Obj. č.: 2002-410

Mústek; 10x; Izolováno; Světle šedá



Obj. č.: 2002-402/000-005

Mústek; 2x; Izolováno; Červená



Obj. č.: 2002-402/000-006

Mústek; 2x; Izolováno; Modrá



Obj. č.: 2002-402

Mústek; 2x; Izolováno; Světle šedá



Obj. č.: 2002-403/000-005

Mústek; 3x; Izolováno; Červená



Obj. č.: 2002-403/000-006

Mústek; 3x; Izolováno; Modrá



Obj. č.: 2002-403

Mústek; 3x; Izolováno; Světle šedá



Obj. č.: 2002-404/000-005

Mústek; 4x; Izolováno; Červená



Obj. č.: 2002-404/000-006

Mústek; 4x; Izolováno; Modrá



Obj. č.: 2002-404

Mústek; 4x; Izolováno; Světle šedá



Obj. č.: 2002-405/000-005

Mústek; 5x; Izolováno; Červená



Obj. č.: 2002-405/000-006

Mústek; 5x; Izolováno; Modrá



Obj. č.: 2002-405

Mústek; 5x; Izolováno; Světle šedá



Obj. č.: 2002-406/000-005

Mústek; 6x; Izolováno; Červená



Obj. č.: 2002-406/000-006

Mústek; 6x; Izolováno; Modrá



Obj. č.: 2002-406

Mústek; 6x; Izolováno; Světle šedá



Obj. č.: 2002-407/000-005

Mústek; 7x; Izolováno; Červená



Obj. č.: 2002-407/000-006

Mústek; 7x; Izolováno; Modrá



Obj. č.: 2002-407

Mústek; 7x; Izolováno; Světle šedá



Obj. č.: 2002-408/000-005

Mústek; 8x; Izolováno; Červená



Obj. č.: 2002-408/000-006

Mústek; 8x; Izolováno; Modrá



Obj. č.: 2002-408

Mústek; 8x; Izolováno; Světle šedá



Obj. č.: 2002-409/000-005

Mústek; 9x; Izolováno; Červená



Obj. č.: 2002-409/000-006

Mústek; 9x; Izolováno; Modrá



Obj. č.: 2002-409

Mústek; 9x; Izolováno; Světle šedá



Obj. č.: 2002-440

Mústek; Z 1 na 10; Izolováno; Světle šedá



Obj. č.: 2002-433

Mústek; z 1 na 3; Izolováno; Světle šedá



Obj. č.: 2002-434

Mústek; Z 1 na 4; Izolováno; Světle šedá



Obj. č.: 2002-435

Mústek; Z 1 na 5; Izolováno; Světle šedá



Obj. č.: 2002-436

Mústek; Z 1 na 6; Izolováno; Světle šedá



Obj. č.: 2002-437

Mústek; Z 1 na 7; Izolováno; Světle šedá



Obj. č.: 2002-438

Mústek; Z 1 na 8; Izolováno; Světle šedá



Obj. č.: 2002-439

Mústek; Z 1 na 9; Izolováno; Světle šedá



Obj. č.: 2002-400

Nepřerušovaný mústek; 2x; Izolováno; Světle šedá



Obj. č.: 2002-423/000-005

Nepřerušovaný mústek; z 1 na 3; Izolováno; Červená



Obj. č.: 2002-423/000-006

Nepřerušovaný mústek; z 1 na 3; Izolováno; Modrá



Obj. č.: 2002-423

Nepřerušovaný mústek; z 1 na 3; Izolováno; Světle šedá



Obj. č.: 2002-424/000-005

Nepřerušovaný mústek; Z 1 na 4; Izolováno; Červená



Obj. č.: 2002-424/000-006

Nepřerušovaný mústek; Z 1 na 4; Izolováno; Modrá



Obj. č.: 2002-424

Nepřerušovaný mústek; Z 1 na 4; Izolováno; Světle šedá



Obj. č.: 2002-480

Stupňovitý mústek; 10x; Izolováno; Světle šedá



Obj. č.: 2002-481

Stupňovitý mústek; 11x; Izolováno; Světle šedá



Obj. č.: 2002-482

Stupňovitý mústek; 12x; Izolováno; Světle šedá



Obj. č.: 2002-472

Stupňovitý mústek; 2x; Izolováno; Světle šedá



Obj. č.: 2002-473/011-000

Stupňovitý mústek; 2x; z 1 na 3; Izolováno; Světle šedá



Obj. č.: 2002-473

Stupňovitý mústek; 3x; Izolováno; Světle šedá



Obj. č.: 2002-475/011-000

Stupňovitý mústek; 3x; Izolováno; Světle šedá



Obj. č.: 2002-474

Stupňovitý mústek; 4x; Izolováno; Světle šedá



Obj. č.: 2002-475

Stupňovitý mústek; 5x; Izolováno; Světle šedá



Obj. č.: 2002-476

Stupňovitý mústek; 6x; Izolováno; Světle šedá



Obj. č.: 2002-477

Stupňovitý mústek; 7x; Izolováno; Světle šedá



Obj. č.: 2002-478

Stupňovitý mústek; 8x; Izolováno; Světle šedá



Obj. č.: 2002-479

Stupňovitý mústek; 9x; Izolováno; Světle šedá

### 1.3.5.1 Můstek



**Obj. č.: 2002-477/011-000**

Stupňovitý můstek; Izolováno; Světle šedá

**Obj. č.: 2002-479/011-000**

Stupňovitý můstek; Izolováno; Světle šedá

**Obj. č.: 2002-481/011-000**

Stupňovitý můstek; Izolováno; Světle šedá

**Obj. č.: 2002-406/020-000**

Trojúhelníkový můstek; Izolováno; Světle šedá

### 1.3.6 Nástroj

#### 1.3.6.1 Ovládací nástroj



**Obj. č.: 210-720**

Ovládací nástroj; Břit: 3,5 × 0,5 mm; S částečně izolovanou rukojetí; Vícebarevné

### 1.3.7 Značení

#### 1.3.7.1 Nosič označení



**Obj. č.: 2002-161**

Adaptér; Šedá

**Obj. č.: 2009-198**

Adaptér; Šedá

#### 1.3.7.2 Označovač



**Obj. č.: 2009-145**

Mini-WSB Inline; Pro Smart Printer; 1700 ks na cívce; Flexibilní, 5–5,2 mm; Bez potisku; Možnost naklapnutí; Bílá

**Obj. č.: 248-501**

Popisovací karta Mini-WSB; Jako karta; Neflexibilní; Bez potisku; Možnost naklapnutí; Bílá

**Obj. č.: 793-5501**

Popisovací karta WMB; Jako karta; Pro svorky o šířce 5–17,5 mm; Flexibilní, 5–5,2 mm; Bez potisku; Možnost naklapnutí; Bílá

**Obj. č.: 2009-115**

WMB Inline; Pro Smart Printer; 1500 ks na cívce; Flexibilní, 5–5,2 mm; Bez potisku; Možnost naklapnutí; Bílá

#### 1.3.7.3 Popisovací pásek



**Obj. č.: 2009-110**

Popisovací páska; Pro Smart Printer; Na cívce; Neflexibilní; Bez potisku; Možnost naklapnutí; Bílá

#### 1.3.7.4 Skupinový nosič označení



**Obj. č.: 2009-191**

Nosič skupinového označení; Šedá

**Obj. č.: 2009-192**

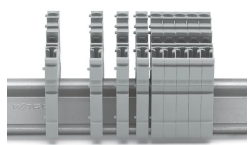
Nosič skupinového označení; Šedá

**Obj. č.: 2009-193**

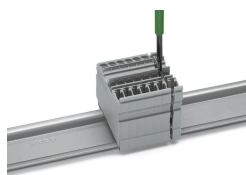
Nosič skupinového označení; Šedá

## Pokyny k instalaci

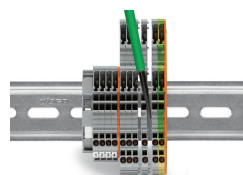
### Instalace



Sestavte jednotlivé základní svorky na lištu DIN a následně je spojte dohromady.

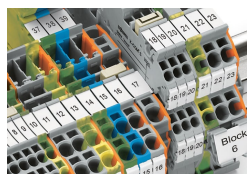


Otevřete skupinu odsunutím svorky do strany pomocí ovládacího nástroje (břit 3,5 × 0,5 mm).

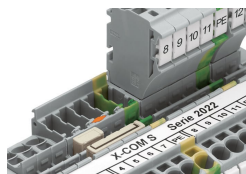


Pomocí ovládacího nástroje oddělte jednotlivé svorky v bloku a odsuňte je do strany.

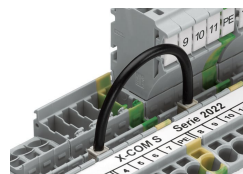
### Můstkové propojení



Můstkové propojení svorek X-COM®S-SYSTEM pomocí můstků pro svorky TOPJOB® S. Spojení se svorkami TOPJOB® S umožňuje koncová bočnice. Svorky řad 2020 a 2022 lze kombinovat. Propojovací řady s otvory pro můstky se u obou řad nacházejí na stejné úrovni.

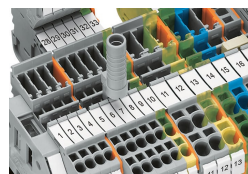


Kombinování hřebenových můstků.



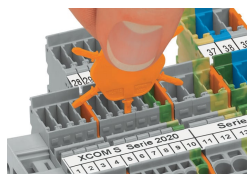
Propojování pomocí drátových můstků.

### Zkoušení



Zkušební adaptér (2009-174) pro 4mm zkušební zástrčky nebo banánkové konektory – vhodný také pro svorky X-COM®S-SYSTEM-MINI.

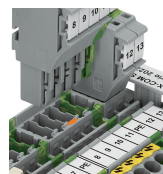
### Kódování



Do příslušného otvoru zasuňte kódovací kolík a otočením ho oddělte.



Kódování konektoru (zásuvky) – vhodným nástrojem oddělte požadovanou kódovací špičku.



Do příslušného místa v základní svorce zasuňte kódovací kolík (2022-100).

