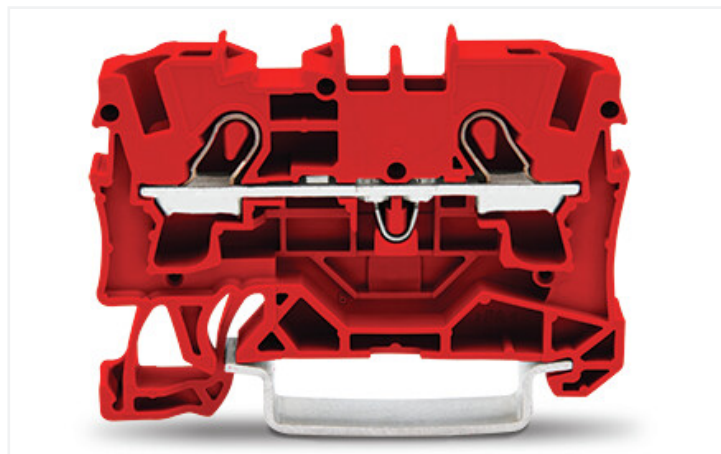
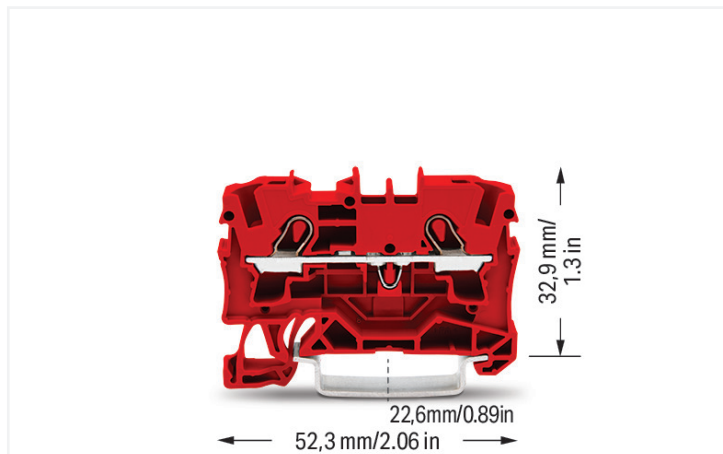


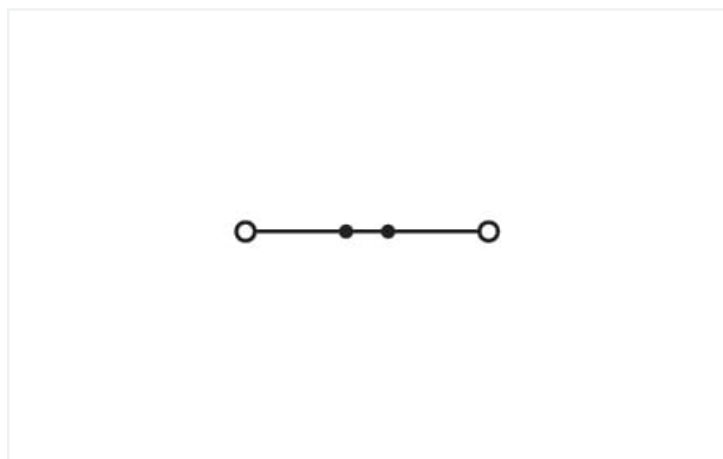
**Datový list | Obj. č.: 2004-1203**

2vodičová průchozí svorka; 4 mm<sup>2</sup>; Vhodná pro aplikace Ex e II; Boční a středový popis; Na DIN lištu 35 × 15 a 35 × 7,5; Push-in CAGE CLAMP®; 4,00 mm<sup>2</sup>; Červená

<https://www.wago.com/2004-1203>



Barva: ■ Červená



Ilustrační fotografie

### Elektrické údaje

Návrhové hodnoty dle	IEC/EN 60947-7-1		
Overvoltage category	III	III	II
Pollution degree	3	2	2
Návrhové napětí	800 V	-	-
Návrhové rázové napětí	8 kV	-	-
Jmenovitý proud	32 A	-	-
Current at conductor cross-section (max.) mm <sup>2</sup>	41 A	-	-

Atesty dle	UL 1059		
Use group	B	C	D
Jmenovité napětí dle	600 V	600 V	-
Jmenovitý proud dle	30 A	30 A	-

Atesty dle	CSA 22.2 No 158		
Use group	B	C	D
Jmenovité napětí dle	600 V	600 V	-
Jmenovitý proud dle	30 A	30 A	-

Informace o ochraně proti výbuchu	
Reference hazardous areas	Viz pokyny pro použití v části „Znalosti a soubory ke stažení – Dokumentace – Doplnkové informace: Technická část; Technické vysvětlivky“
Návrhové hodnoty podle	ATEX: PTB 05 ATEX 1095 U / IECEx: PTB 05.0033U (Ex eb IIC Gb)
Jmenovité napětí podle EN (Ex e II)	550 V
Jmenovitý proud (Ex e II)	30 A

### Power Loss

Power loss, per pole (potential)	1.024 W
Rated current $I_N$ for specified power loss	32 A
Resistance value for specified, current-dependent power loss	0.001 $\Omega$

### Údaje o připojení

Celkový počet připojovacích bodů	2	<b>Připojení 1</b>	
Celkový počet potenciálů	1	Připojovací technika	Push-in CAGE CLAMP®
Počet úrovní	1	Způsob ovládní	Ovládací nástroj
Počet otvorů pro můstky	2	Materiály připojitelných vodičů	Měď
		Jmenovitý průřez	4 mm <sup>2</sup>
		Plný vodič	0,5 ... 6 mm <sup>2</sup> / 20 ... 10 AWG
		Plný vodič; připojení přímým zasunutím	1,5 ... 6 mm <sup>2</sup> / 14 ... 10 AWG
		Jemně laněný vodič	0,5 ... 6 mm <sup>2</sup> / 20 ... 10 AWG
		Jemně laněný vodič; s izolovanou dutinkou	0,5 ... 4 mm <sup>2</sup> / 20 ... 12 AWG
		Jemně laněný vodič; s dutinkou; připojení přímým zasunutím	1,5 ... 4 mm <sup>2</sup> / 18 ... 12 AWG
		Upozornění (průřez vodiče)	V závislosti na vlastnostech vodiče může být možné přímým zasunutím připojit i vodič s menším průřezem
		Délka odizolování	11 ... 13 mm / 0.43 ... 0.51 palců
		Směr zapojení	Čelní zapojení

### Geometrické údaje

Šířka	6,2 mm / 0.244 palců
Výška	52,3 mm / 2.059 palců
Hloubka od horní hrany DIN lišty	32,9 mm / 1.295 palců

### Mechanické údaje

Způsob montáže	Lišta DIN 35
Úroveň pro značení	Středové/boční značení

### Údaje o materiálu

Upozornění k údajům o materiálu	<a href="#">Zde najdete informace o specifikaci materiálu</a>
Barva	Červená
Materiálová skupina	I
Izolační materiál	Polyamid (PA 66)
Třída hořlavosti podle UL94	V0
Požární zatížení	0,114 MJ
Hmotnost	6,9 g

## Požadavky na prostředí

Teplota pro zpracování	-35 ... +85 °C
Trvalá provozní teplota	-60 ... +105 °C

## Obchodní údaje

Product Group	22 (TOPJOB S)
eCl@ss 10.0	27-14-11-20
eCl@ss 9.0	27-14-11-20
ETIM 8.0	EC000897
ETIM 7.0	EC000897
PU (SPU)	50 ks
Druh balení	Box
Země původu	DE
GTIN	4045454290641
Číslo celního tarifu	85369010000

## Environmental Product Compliance

RoHS Compliance Status	Compliant, No Exemption
------------------------	-------------------------

## Atesty/certifikáty

## General approvals



Schválení	Standardní	Název certifikátu
CCA DEKRA Certification B.V.	EN 60947	71-125978
CCA DEKRA Certification B.V.	EN 60947	NTR NL-7964
CSA DEKRA Certification B.V.	C22.2 No. 158	1645435
UL Underwriters Laboratories Inc.	UL 1059	E45172

## Declarations of conformity and manufacturer's declarations



Schválení	Standardní	Název certifikátu
ATEX-Attestation of Conformity WAGO GmbH & Co. KG	-	-
EU-Declaration of Conformity WAGO GmbH & Co. KG	-	-
Railway WAGO GmbH & Co. KG	-	Railway Ready
UK-Declaration of Conformity WAGO GmbH & Co. KG	-	-

## Approvals for marine applications



Schválení	Standardní	Název certifikátu
ABS American Bureau of Shipping	-	20-HG1941090-PDA
BV Bureau Veritas S.A.	EN 60947	38586/B0 BV

## Approvals for hazardous areas



Schválení	Standardní	Název certifikátu
AEx Underwriters Laboratories Inc.	EN 60079	E185892 (AEx eb IIC resp. Ex eb IIC)
ATEX Physikalisch Technische Bundesanstalt (PTB)	EN 60079	PTB 05 ATEX 1095 U (II 2 G Ex eb IIC Gb bzw. I M 2 Ex eb I Mb)
CCC CNEX	GB/T 3836.3	2020312313000160 (Ex eb IIC Gb, Ex eb I Mb)
EAC Brjansker Zertifizierungsstelle	TP TC 012/2011	RU C-DE.AM02. B.00127/19 (Ex e IIC Gb U)
IECEx Physikalisch Technische Bundesanstalt (PTB)	IEC 60079	IECEx PTB 05.0033 U (Ex eb IIC Gb resp. Ex eb I Mb)

### Approvals for hazardous areas

INMETRO TÜV Rheinland do Brasil Ltda.	IEC 60079	TÜV 12.1309 U
---	-----------	---------------

### Ke stažení

#### Environmental Product Compliance

##### Compliance Search

Environmental Product  
Compliance 2004-1203



### Documentation

#### Additional Information

Technical Section

pdf  
2240.62 KB



#### Bid Text

2004-1203

07.08.2018

docx  
14.62 KB



2004-1203

19.02.2019

xml  
3.85 KB



### CAD/CAE-Data

#### CAD data

2D/3D Models  
2004-1203



#### CAE data

EPLAN Data Portal  
2004-1203



WSCAD Universe  
2004-1203



ZUKEN Portal  
2004-1203



### 1 Kompatibilní produkty

#### 1.1 Potřebné příslušenství

##### 1.1.1 Koncová bočnice

##### 1.1.1.1 Koncová bočnice



##### [Obj. č.: 2004-1292](#)

Koncová bočnice a separátor; Tloušťka  
1 mm; Oranžová



##### [Obj. č.: 2004-1291](#)

Koncová bočnice a separátor; Tloušťka  
1 mm; Šedá



##### [Obj. č.: 209-191](#)

Přepážka Ex e / Ex i; Tloušťka 3 mm; Šířka  
120 mm; Oranžová



##### [Obj. č.: 209-190](#)

Přepážka Ex e / Ex i; Tloušťka 3 mm; Šířka  
90 mm; Oranžová



##### [Obj. č.: 2004-1294](#)

Vylamovací přepážka; Tloušťka 2 mm; S  
přesahem; Oranžová



##### [Obj. č.: 2004-1293](#)

Vylamovací přepážka; Tloušťka 2 mm; S  
přesahem; Šedá

## 1.2 Volitelné příslušenství

### 1.2.1 Bezšroubová koncová svěrka

#### 1.2.1.1 Montážní příslušenství



##### Obj. č.: 249-117

Bezšroubová koncová svěrka; Šířka 10 mm; Na DIN lištu 35 × 15 a 35 × 7,5; Šedá

##### Obj. č.: 249-116

Bezšroubová koncová svěrka; Šířka 6 mm; Na DIN lištu 35 × 15 a 35 × 7,5; Šedá

## 1.2.2 DIN lišta

### 1.2.2.1 Montážní příslušenství



##### Obj. č.: 210-196

Hliníková nosná lišta; 35 × 8,2 mm; Tloušťka 1,6 mm; Délka 2 m; Neděrovaná; Podobné EN 60715; Stříbrná

##### Obj. č.: 210-198

Měděná nosná lišta; 35 × 15 mm; Tloušťka 2,3 mm; Délka 2 m; Neděrovaná; Dle normy EN 60715; Měděná

##### Obj. č.: 210-508

Ocelová nosná lišta; 35 × 15 mm; Tloušťka 1,5 mm; Délka 2 m; Děrovaná; Pásově zinkováno; Podobné EN 60715; Stříbrná

##### Obj. č.: 210-197

Ocelová nosná lišta; 35 × 15 mm; Tloušťka 1,5 mm; Délka 2 m; Děrovaná; Podobné EN 60715; Stříbrná



##### Obj. č.: 210-506

Ocelová nosná lišta; 35 × 15 mm; Tloušťka 1,5 mm; Délka 2 m; Neděrovaná; Pásově zinkováno; Podobné EN 60715; Stříbrná

##### Obj. č.: 210-114

Ocelová nosná lišta; 35 × 15 mm; Tloušťka 1,5 mm; Délka 2 m; Neděrovaná; Podobné EN 60715; Stříbrná

##### Obj. č.: 210-118

Ocelová nosná lišta; 35 × 15 mm; Tloušťka 2,3 mm; Délka 2 m; Neděrovaná; Dle normy EN 60715; Stříbrná

##### Obj. č.: 210-115

Ocelová nosná lišta; 35 × 7,5 mm; Tloušťka 1 mm; Délka 2 m; Děrovaná; Dle normy EN 60715; Šířka otvorů 18 mm; vzdálenost mezi otvory 25 mm; Stříbrná



##### Obj. č.: 210-112

Ocelová nosná lišta; 35 × 7,5 mm; Tloušťka 1 mm; Délka 2 m; Děrovaná; Dle normy EN 60715; Šířka otvorů 25 mm; vzdálenost mezi otvory 36 mm; Stříbrná

##### Obj. č.: 210-504

Ocelová nosná lišta; 35 × 7,5 mm; Tloušťka 1 mm; Délka 2 m; Děrovaná; Pásově zinkováno; Dle normy EN 60715; Stříbrná

##### Obj. č.: 210-113

Ocelová nosná lišta; 35 × 7,5 mm; Tloušťka 1 mm; Délka 2 m; Neděrovaná; Dle normy EN 60715; Stříbrná

##### Obj. č.: 210-505

Ocelová nosná lišta; 35 × 7,5 mm; Tloušťka 1 mm; Délka 2 m; Neděrovaná; Pásově zinkováno; Dle normy EN 60715; Stříbrná

## 1.2.3 Dutinka

### 1.2.3.1 Dutinka



##### Obj. č.: 216-262

Dutinka; Dutinka pro 0,75 mm<sup>2</sup> / 18 AWG; S plastovým límcem; Galvanicky pocínováno; Elektrolytická měď; Plynotěsně osazena; Dle DIN 46228, část 4/09.90; Šedá

##### Obj. č.: 216-263

Dutinka; Objímka na 1 mm<sup>2</sup> / AWG 18; S plastovým límcem; Galvanicky pocínováno; Elektrolytická měď; Plynotěsně osazena; Dle DIN 46228, část 4/09.90; Červená

##### Obj. č.: 216-264

Dutinka; Objímka na 1,5 mm<sup>2</sup> / AWG 16; S plastovým límcem; Galvanicky pocínováno; Elektrolytická měď; Plynotěsně osazena; Dle DIN 46228, část 4/09.90; Černá

##### Obj. č.: 216-266

Dutinka; Objímka na 2,5 mm<sup>2</sup> / AWG 14; S plastovým límcem; Galvanicky pocínováno; Elektrolytická měď; Plynotěsně osazena; Dle DIN 46228, část 4/09.90; Modrá



##### Obj. č.: 216-267

Dutinka; Objímka na 4 mm<sup>2</sup> / AWG 12; S plastovým límcem; Galvanicky pocínováno; Elektrolytická měď; Plynotěsně osazena; Dle DIN 46228, část 4/09.90; Šedá

## 1.2.4 Instalace

### 1.2.4.1 Cover



**Obj. č.: 709-156**

Krycí profil; Typ 3; Vhodný pro držák krycího profilu typu 3; Délka 1 m; Transparentní

### 1.2.4.2 Cover carrier



**Obj. č.: 709-169**

Držák krycího profilu; Typ 3; Vč. upevňovacích a pojistných šroubů a rýhované matice; Vhodný pro řadové svorky řad 279 až 282, 880; Vhodný pro řadové svorky Mini řady 264; Vhodný pro svorky pro senzory a akční členy řady 270; Šedá

## 1.2.5 Izolační zarážka

### 1.2.5.1 Izolační zarážka



**Obj. č.: 2004-171**

Izolační zarážka; 0,25–0,5 mm<sup>2</sup>; 5 ks/pás; Světle šedá



**Obj. č.: 2004-172**

Izolační zarážka; 0,75–1 mm<sup>2</sup>; 5 ks/pás; Tmavě šedá

## 1.2.6 Můstek

### 1.2.6.1 Můstek



**Obj. č.: 2004-405/011-000**

Hvězdicový můstek; 3x; Izolováno; Světle šedá



**Obj. č.: 2004-410**

Můstek; 10x; Izolováno; Světle šedá



**Obj. č.: 2004-402**

Můstek; 2x; Izolováno; Světle šedá



**Obj. č.: 2004-403**

Můstek; 3x; Izolováno; Světle šedá



**Obj. č.: 2004-404**

Můstek; 4x; Izolováno; Světle šedá



**Obj. č.: 2004-405**

Můstek; 5x; Izolováno; Světle šedá



**Obj. č.: 2004-406**

Můstek; 6x; Izolováno; Světle šedá



**Obj. č.: 2004-407**

Můstek; 7x; Izolováno; Světle šedá



**Obj. č.: 2004-408**

Můstek; 8x; Izolováno; Světle šedá



**Obj. č.: 2004-409**

Můstek; 9x; Izolováno; Světle šedá



**Obj. č.: 2004-440**

Můstek; Z 1 na 10; Izolováno; Světle šedá



**Obj. č.: 2004-433**

Můstek; z 1 na 3; Izolováno; Světle šedá



**Obj. č.: 2004-434**

Můstek; Z 1 na 4; Izolováno; Světle šedá



**Obj. č.: 2004-435**

Můstek; Z 1 na 5; Izolováno; Světle šedá



**Obj. č.: 2004-436**

Můstek; Z 1 na 6; Izolováno; Světle šedá



**Obj. č.: 2004-437**

Můstek; Z 1 na 7; Izolováno; Světle šedá



**Obj. č.: 2004-438**

Můstek; Z 1 na 8; Izolováno; Světle šedá



**Obj. č.: 2004-439**

Můstek; Z 1 na 9; Izolováno; Světle šedá



**Obj. č.: 210-103**

Průběžný drátový můstek; Izolováno; Černá



**Obj. č.: 210-123**

Průběžný drátový můstek; Izolováno; Modrá

### 1.2.6.1 Můstek



#### Obj. č.: 2006-499

Redukční můstek; Od řady 2006/2004 do řady 2004/2002/2001; Od řady 2206/2204 do řady 2204/2202/2201; Izolováno; Světle šedá



#### Obj. č.: 2016-499

Redukční můstek; Od řady 2016/2010 do řady 2010/2006/2004/2002; Od řady 2216/2210 do řady 2210/2206/2204/2202; Izolováno; Světle šedá



#### Obj. č.: 2004-406/020-000

Trojúhelníkový můstek; Izolováno; Světle šedá

### 1.2.7 Nástroj

#### 1.2.7.1 Ovládací nástroj



#### Obj. č.: 210-658

Ovládací nástroj; Břit: 3,5 × 0,5 mm; S částečně izolovanou rukojetí; Úhlové provedení; Krátké; Vícebarevné



#### Obj. č.: 210-720

Ovládací nástroj; Břit: 3,5 × 0,5 mm; S částečně izolovanou rukojetí; Vícebarevné

### 1.2.8 Výstražný kryt

#### 1.2.8.1 Kryt



#### Obj. č.: 2004-115

Výstražný kryt; Pro 5 svorek; S černým symbolem blesku; Žlutá

### 1.2.9 Zkoušení a měření

#### 1.2.9.1 Příslušenství pro zkoušení



#### Obj. č.: 2004-511

Modulární konektor TOPJOB® S; Možnost řadového připojení; Pro drážky pro můstek; 1pól.; 4,00 mm<sup>2</sup>; Šedá



#### Obj. č.: 2004-552

Modulární konektor TOPJOB® S; Možnost řadového připojení; Pro drážky pro můstek; 2pól.; 4,00 mm<sup>2</sup>; Šedá



#### Obj. č.: 2004-553

Modulární konektor TOPJOB® S; Možnost řadového připojení; Pro drážky pro můstek; 3pól.; 4,00 mm<sup>2</sup>; Šedá



#### Obj. č.: 2004-554

Modulární konektor TOPJOB® S; Možnost řadového připojení; Pro drážky pro můstek; 4pól.; 4,00 mm<sup>2</sup>; Šedá



#### Obj. č.: 2004-555

Modulární konektor TOPJOB® S; Možnost řadového připojení; Pro drážky pro můstek; 5pól.; 4,00 mm<sup>2</sup>; Šedá



#### Obj. č.: 2004-549

Slepý modul; Možnost řadového připojení; K přeskočení např. propojených svorek; Šedá



#### Obj. č.: 2009-174

Zkušební adaptér; Pro zkušební hrot o průměru 4 mm; Ke zkoušení řadových svorek TOPJOB® S; Šedá



#### Obj. č.: 2009-182

Zkušební odbočka; Pro max. 2,5 mm<sup>2</sup>; K připojení individuálních zkušebních vedení 0,08–2,5 mm bez použití nástrojů; Šedá

### 1.2.10 Značení

#### 1.2.10.1 Nosič označení



#### Obj. č.: 2009-198

Adaptér; Šedá

## 1.2.10.2 Označovač

**Obj. č.: 2009-145**

Mini-WSB Inline; Pro Smart Printer; 1700 ks na cívice; Flexibilní, 5–5,2 mm; Bez potisku; Možnost naklapnutí; Bílá

**Obj. č.: 2009-145/000-005**

Mini-WSB Inline; Pro Smart Printer; 1700 ks na cívice; Flexibilní, 5–5,2 mm; Bez potisku; Možnost naklapnutí; Červená

**Obj. č.: 2009-145/000-024**

Mini-WSB Inline; Pro Smart Printer; 1700 ks na cívice; Flexibilní, 5–5,2 mm; Bez potisku; Možnost naklapnutí; Fialová

**Obj. č.: 2009-145/000-006**

Mini-WSB Inline; Pro Smart Printer; 1700 ks na cívice; Flexibilní, 5–5,2 mm; Bez potisku; Možnost naklapnutí; Modrá

**Obj. č.: 2009-145/000-012**

Mini-WSB Inline; Pro Smart Printer; 1700 ks na cívice; Flexibilní, 5–5,2 mm; Bez potisku; Možnost naklapnutí; Oranžová

**Obj. č.: 2009-145/000-007**

Mini-WSB Inline; Pro Smart Printer; 1700 ks na cívice; Flexibilní, 5–5,2 mm; Bez potisku; Možnost naklapnutí; Šedá

**Obj. č.: 2009-145/000-023**

Mini-WSB Inline; Pro Smart Printer; 1700 ks na cívice; Flexibilní, 5–5,2 mm; Bez potisku; Možnost naklapnutí; Zelená

**Obj. č.: 2009-145/000-002**

Mini-WSB Inline; Pro Smart Printer; 1700 ks na cívice; Flexibilní, 5–5,2 mm; Bez potisku; Možnost naklapnutí; Žlutá

**Obj. č.: 248-501**

Popisovací karta Mini-WSB; Jako karta; Neflexibilní; Bez potisku; Možnost naklapnutí; Bílá

**Obj. č.: 248-501/000-005**

Popisovací karta Mini-WSB; Jako karta; Neflexibilní; Bez potisku; Možnost naklapnutí; Červená

**Obj. č.: 248-501/000-024**

Popisovací karta Mini-WSB; Jako karta; Neflexibilní; Bez potisku; Možnost naklapnutí; Fialová

**Obj. č.: 248-501/000-006**

Popisovací karta Mini-WSB; Jako karta; Neflexibilní; Bez potisku; Možnost naklapnutí; Modrá

**Obj. č.: 248-501/000-012**

Popisovací karta Mini-WSB; Jako karta; Neflexibilní; Bez potisku; Možnost naklapnutí; Oranžová

**Obj. č.: 248-501/000-007**

Popisovací karta Mini-WSB; Jako karta; Neflexibilní; Bez potisku; Možnost naklapnutí; Šedá

**Obj. č.: 248-501/000-017**

Popisovací karta Mini-WSB; Jako karta; Neflexibilní; Bez potisku; Možnost naklapnutí; Světle zelená

**Obj. č.: 248-501/000-023**

Popisovací karta Mini-WSB; Jako karta; Neflexibilní; Bez potisku; Možnost naklapnutí; Zelená

**Obj. č.: 248-501/000-002**

Popisovací karta Mini-WSB; Jako karta; Neflexibilní; Bez potisku; Možnost naklapnutí; Žlutá

**Obj. č.: 793-501**

Popisovací karta WMB; Jako karta; Neflexibilní; Bez potisku; Možnost naklapnutí; Bílá

**Obj. č.: 793-501/000-005**

Popisovací karta WMB; Jako karta; Neflexibilní; Bez potisku; Možnost naklapnutí; Červená

**Obj. č.: 793-501/000-024**

Popisovací karta WMB; Jako karta; Neflexibilní; Bez potisku; Možnost naklapnutí; Fialová

**Obj. č.: 793-501/000-006**

Popisovací karta WMB; Jako karta; Neflexibilní; Bez potisku; Možnost naklapnutí; Modrá

**Obj. č.: 793-501/000-012**

Popisovací karta WMB; Jako karta; Neflexibilní; Bez potisku; Možnost naklapnutí; Oranžová

**Obj. č.: 793-501/000-007**

Popisovací karta WMB; Jako karta; Neflexibilní; Bez potisku; Možnost naklapnutí; Šedá

**Obj. č.: 793-501/000-017**

Popisovací karta WMB; Jako karta; Neflexibilní; Bez potisku; Možnost naklapnutí; Světle zelená

**Obj. č.: 793-501/000-023**

Popisovací karta WMB; Jako karta; Neflexibilní; Bez potisku; Možnost naklapnutí; Zelená

**Obj. č.: 793-501/000-002**

Popisovací karta WMB; Jako karta; Neflexibilní; Bez potisku; Možnost naklapnutí; Žlutá

**Obj. č.: 793-5501**

Popisovací karta WMB; Jako karta; Pro svorky o šířce 5–17,5 mm; Flexibilní, 5–5,2 mm; Bez potisku; Možnost naklapnutí; Bílá

**Obj. č.: 793-5501/000-005**

Popisovací karta WMB; Jako karta; Pro svorky o šířce 5–17,5 mm; Flexibilní, 5–5,2 mm; Bez potisku; Možnost naklapnutí; Červená

**Obj. č.: 793-5501/000-024**

Popisovací karta WMB; Jako karta; Pro svorky o šířce 5–17,5 mm; Flexibilní, 5–5,2 mm; Bez potisku; Možnost naklapnutí; Fialová

**Obj. č.: 793-5501/000-014**

Popisovací karta WMB; Jako karta; Pro svorky o šířce 5–17,5 mm; Flexibilní, 5–5,2 mm; Bez potisku; Možnost naklapnutí; Hnědá

**Obj. č.: 793-5501/000-006**

Popisovací karta WMB; Jako karta; Pro svorky o šířce 5–17,5 mm; Flexibilní, 5–5,2 mm; Bez potisku; Možnost naklapnutí; Modrá

**Obj. č.: 793-5501/000-012**

Popisovací karta WMB; Jako karta; Pro svorky o šířce 5–17,5 mm; Flexibilní, 5–5,2 mm; Bez potisku; Možnost naklapnutí; Oranžová

**Obj. č.: 793-5501/000-007**

Popisovací karta WMB; Jako karta; Pro svorky o šířce 5–17,5 mm; Flexibilní, 5–5,2 mm; Bez potisku; Možnost naklapnutí; Šedá

**Obj. č.: 793-5501/000-017**

Popisovací karta WMB; Jako karta; Pro svorky o šířce 5–17,5 mm; Flexibilní, 5–5,2 mm; Bez potisku; Možnost naklapnutí; Světle zelená

**Obj. č.: 793-5501/000-023**

Popisovací karta WMB; Jako karta; Pro svorky o šířce 5–17,5 mm; Flexibilní, 5–5,2 mm; Bez potisku; Možnost naklapnutí; Zelená

**Obj. č.: 793-5501/000-002**

Popisovací karta WMB; Jako karta; Pro svorky o šířce 5–17,5 mm; Flexibilní, 5–5,2 mm; Bez potisku; Možnost naklapnutí; Žlutá

**Obj. č.: 2009-115**

WMB Inline; Pro Smart Printer; 1500 ks na cívice; Flexibilní, 5–5,2 mm; Bez potisku; Možnost naklapnutí; Bílá

**Obj. č.: 2009-115/000-005**

WMB Inline; Pro Smart Printer; 1500 ks na cívice; Flexibilní, 5–5,2 mm; Bez potisku; Možnost naklapnutí; Červená

**Obj. č.: 2009-115/000-024**

WMB Inline; Pro Smart Printer; 1500 ks na cívice; Flexibilní, 5–5,2 mm; Bez potisku; Možnost naklapnutí; Fialová

**Obj. č.: 2009-115/000-006**

WMB Inline; Pro Smart Printer; 1500 ks na cívice; Flexibilní, 5–5,2 mm; Bez potisku; Možnost naklapnutí; Modrá

**Obj. č.: 2009-115/000-012**

WMB Inline; Pro Smart Printer; 1500 ks na cívice; Flexibilní, 5–5,2 mm; Bez potisku; Možnost naklapnutí; Oranžová

**Obj. č.: 2009-115/000-007**

WMB Inline; Pro Smart Printer; 1500 ks na cívice; Flexibilní, 5–5,2 mm; Bez potisku; Možnost naklapnutí; Šedá

**Obj. č.: 2009-115/000-017**

WMB Inline; Pro Smart Printer; 1500 ks na cívice; Flexibilní, 5–5,2 mm; Bez potisku; Možnost naklapnutí; Světle zelená

**Obj. č.: 2009-115/000-023**

WMB Inline; Pro Smart Printer; 1500 ks na cívice; Flexibilní, 5–5,2 mm; Bez potisku; Možnost naklapnutí; Zelená



### 1.2.10.2 Označovač



Obj. č.: 2009-115/000-002

WMB Inline; Pro Smart Printer; 1500 ks na cívice; Flexibilní, 5–5,2 mm; Bez potisku; Možnost naklapnutí; Žlutá

### 1.2.10.3 Popisovací pásek



Obj. č.: 2009-110

Popisovací páska; Pro Smart Printer; Na cívice; Neflexibilní; Bez potisku; Možnost naklapnutí; Bílá

### 1.2.10.4 Skupinový nosič označení



Obj. č.: 2009-191

Nosič skupinového označení; Šedá



Obj. č.: 2009-192

Nosič skupinového označení; Šedá



Obj. č.: 2009-193

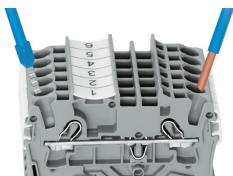
Nosič skupinového označení; Šedá

## Pokyny k instalaci

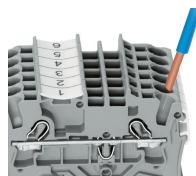
### Připojení vodiče



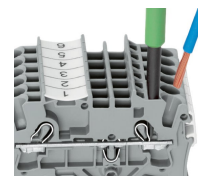
Všechny druhy vodičů na jednom místě



Připojování plných vodičů a vodičů s dutinkou přímým zasunutím



**Připojení vodiče přímým zasunutím:** Plné vodiče do jednoho průřezu nad a nejméně dvou průřezů pod jmenovitým průřezem svorky lze přímo zasunout, a to bez použití nástrojů.

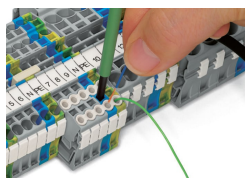


**Připojení vodiče pomocí ovládacího nástroje:**

Připojování jemně laněných vodičů bez dutinek nebo vodičů o malém průřezu, které nelze zapojit přímo, probíhá podobně jako u původních svorek s technologií CAGE CLAMP® – stačí použít ovládací nástroj.

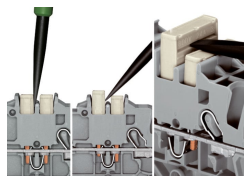
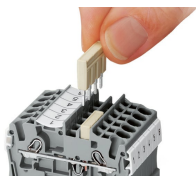
**Výhoda:**

Ovládací nástroj k otevření kontaktního místa se zasouvá ve svislém směru. Úhel připojení vodiče je menší než 15 stupňů. To zjednodušuje zapojování.



Připojení vodiče – izolační záložka

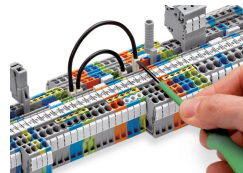
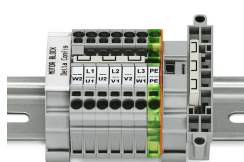
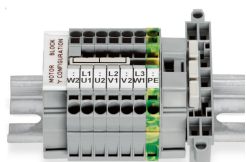
## Můstkové propojení



Systém hřebenových můstků je založen na běžném principu zástrčky a zdičky. Každá svorka je má dvě zdičky s odolnou pružinou z chromniklové oceli. Můstek je vyroben z čisté elektrolytické mědi. To umožňuje dosáhnout extrémně malé konstrukce schopné přenášet plný jmenovitý proud svorky. Stejným systémem můstků lze propojovat i svorky pro ochranný vodič. Individuální můstky lze vytvořit vylomením kontaktních kolíčků (řady 2000, 2001, 2002, 2004).

**Odstranění hřebenového můstku**  
Zasuňte ovládací nástroj mezi můstek a příčku mezi dvěma propojovacími řadami s otvory pro můstky a pak můstek vypačte. Ovládací nástroj umístěte do středu můstku (můstky s maximálně pěti kontakty), případně na obě strany můstku (pokud mají víc než pět kontaktů).

## Můstkové propojení

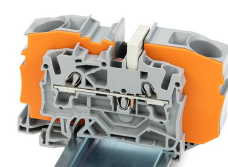
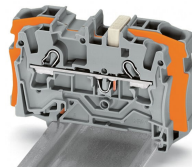
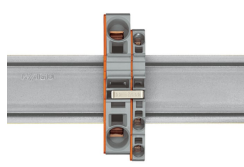
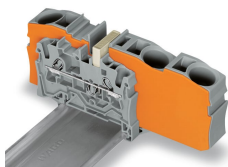


„Hvězdicové“ můstky se ideálně hodí pro motorové svorkovnice s řadovými svorkami TOPJOB® S.

Trojúhelníkový můstek jsme vyvinuli speciálně pro sestavení trojúhelníkové konfigurace a používá se v motorových svorkovnicích s řadovými svorkami TOPJOB® S.

Můstek je nutné vždy zatlačit až na doraz. Při změnách zapojení vysuňte můstek pomocí ovládacího nástroje.

## Můstkové propojení

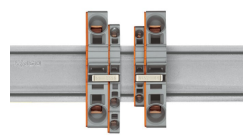
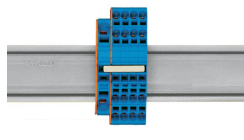
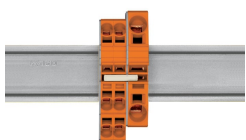


Redukční můstky slouží k propojení svorek různé velikosti bez ztráty kontaktního místa. To je zajímavé zejména tehdy, když se používají delší kabely, na nichž může být problémem úbytek napětí. Velký vodič lze v distribučním bodě snadno připojit k menším vodičům. Propojení lze realizovat oběma směry pomocí speciální tenké koncové bočnice k zakrytí otevřené strany. Průchozí svorky s menším průřezem lze v případě potřeby paralelně zapojit pomocí hřebenových můstků.

Při **propojování redukčními můstky** je třeba mezi propojované svorky vždy vložit koncovou bočnici.

**Redukční můstek (2006-499)** slouží k propojení svorek 6/4 mm<sup>2</sup> (10/12 AWG) (řady 2006/2004) se svorkami 4/2,5/1,5 mm<sup>2</sup> (AWG 12/14/16) (řady 2004/2002/2001).

**Redukční můstek (2016-499)** slouží k propojení svorek 16/10 mm<sup>2</sup> (16/8 AWG) (řady 2016/2010) se svorkami 10/6/4/2,5 mm<sup>2</sup> (8/10/12/14 AWG) (řady 2010/2006/2004/2002).

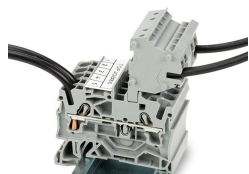


**Redukční propojení hřebenovými můstky**  
Přes otevřenou stěnu svorky s koncovou bočnicí je možné u svorek 16 mm<sup>2</sup> (6 AWG) a 10 mm<sup>2</sup> (8 AWG) propojit svorky s rozdílem dvou průřezů, u svorek 6/4/2,5 mm<sup>2</sup> (10/12/14 AWG) pak s rozdílem jednoho průřezu. Příklad: Z 16 mm<sup>2</sup> (6 AWG) na 6 mm<sup>2</sup> (10 AWG) (viz obr.) nebo z 10 mm<sup>2</sup> (8 AWG) na 4 mm<sup>2</sup> (12 AWG).

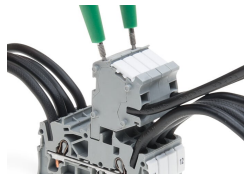
**Redukční propojení hřebenovými můstky**  
Přes zadní stěnu svorky s koncovou bočnicí je možné propojit svorky s rozdílem dvou průřezů, např. z 16 mm<sup>2</sup> (6 AWG) na 6 mm<sup>2</sup> (10 AWG) nebo z 6 mm<sup>2</sup> (10 AWG) na 2,5 mm<sup>2</sup> (14 AWG) (viz obr.).

**Upozornění:**  
Celkový proud výstupních obvodů nesmí překročit jmenovitý proud redukčního/hřebenového můstku.

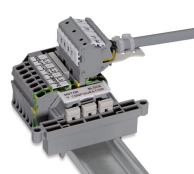
## Zkoušení



Modulární konektory TOPJOB® S umožňují připojit vodiče stejné velikosti jako používané svorky.



Konektory TOPJOB® S se zkušební zdírkou Ø 2 mm pro zkoušení napětí pomocí 2pólové zkušebníčky napětí



Blok řadových svorek pro připojení motoru

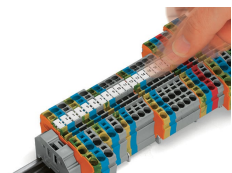


Zkušební adaptér (2009-174, CAT I) pro zástrčky Ø 4 mm – kompatibilní s řadami 2000–2016

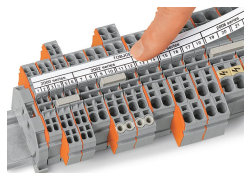


Zkušební odbočka (2009-182) pro připojení zkušebních kabelů do 2,5 mm<sup>2</sup> (12 AWG) bez použití nástrojů – kompatibilní s řadami 2000–2016

## Značení



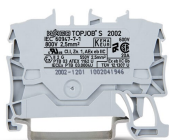
Naklapnutý štítek WMB Inline do držáků značení.



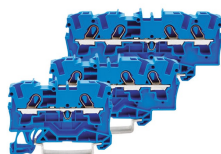
Skupinový nosič označení TOPJOB® S 2009-193 (opatřený popisovacím páskem) pro všechny řadové svorky TOPJOB® S řady 2001–2016  
Nepoužívejte na koncové bočnice!



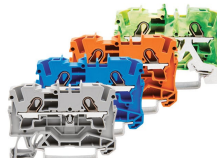
## Použití ve výbušném prostředí



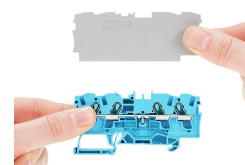
Modré svorky s modrým izolačním pouzdrem jsou vhodné pro aplikace Ex i.



Všechny průchozí svorky a svorky pro ochranný vodič jsou vhodné pro aplikace Ex e II.



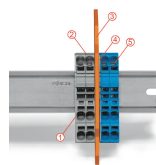
**Přepážka pro aplikace Ex e / Ex i**  
První svorka za přepážkou Ex e/Ex i musí být opatřena koncovou bočnicí.



### Svorkovnice Ex e II/Ex i

#### Upozornění:

Pohyblivé patky svorek a přepážek musejí mít stejný směr.



Mezi svorkovnicemi Ex e II a Ex i se nachází přepážka.

Koncová bočnice  
Svorky Ex e II  
Přepážka pro aplikace Ex e / Ex i  
Koncová bočnice  
Svorky Ex i

Podle normy EN 50020 se musí mezi připojovacími díly proudových okruhů Ex e a Ex i dodržovat minimální vzdálenost 50 mm. Při montáži řadových svorek v provedení Ex e a Ex i na společnou DIN lištu lze tento požadavek vyřešit a zároveň ušetřit místo použitím přepážek Ex e / Ex i.

Změny vyhrazeny. Berte prosím na vědomí také informace z produktové dokumentace!

Aktuální adresy najdete na: [www.wago.com](http://www.wago.com)