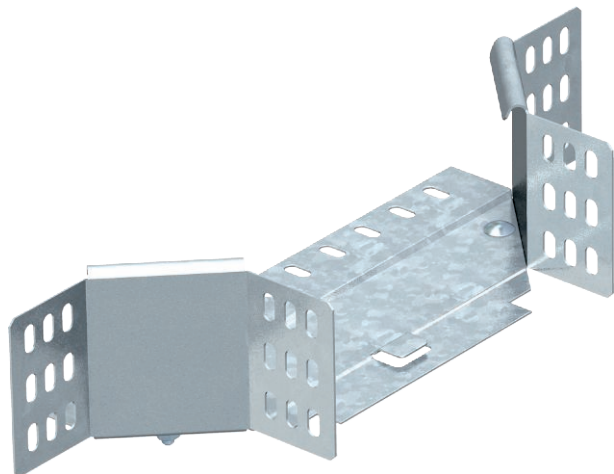


List technických údajů

Vestavný odbočný díl 85

Výr. č. 7002491



Odbočný díl pro vodorovné a svislé použití.



St	Ocel
FS	pásově zinkováno

Dodatkový text k výrobku - upozornění

Tvarový díl je dodáván nesmontovaný.
Včetně příslušného upevňovacího materiálu.

Kmenová data

Č. výr.	7002491
Typ	RAA 820 FS
Označení 1	Odbočný díl
Označení 2	s 2 úhlovými spojkami
Rozměr	85x200
Materiál	Ocel
Zkratka materiálu	St
Povrch	pásově zinkováno
Povrch podle DIN	DIN EN 10346
Povrch zkratka	FS
Nejmenší prodejní množství	1,00 kus
Hmotnost	45,00 kg/100 ks

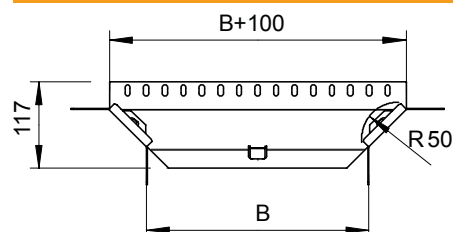
List technických údajů

Vestavný odbočný díl 85

Výr. č. 7002491



Technické údaje



Šířka	200,00 mm
Výška bočnice	85,00 mm
Rozměr B	200,00 mm
Rozměr R	50,00 mm
Provedení spojky	dodávaná spojka
Rozměr	300 x 117 x 85 mm
Vhodné pro zachování funkčnosti	<input type="checkbox"/>
Tloušťka podélníku	1,25 mm
Tloušťka materiálu dna	1,00 mm
Rozmístění otvorů NATO	<input type="checkbox"/>
Nerezová ocel, mořená	<input type="checkbox"/>
Provedení pro velká rozpětí	<input type="checkbox"/>