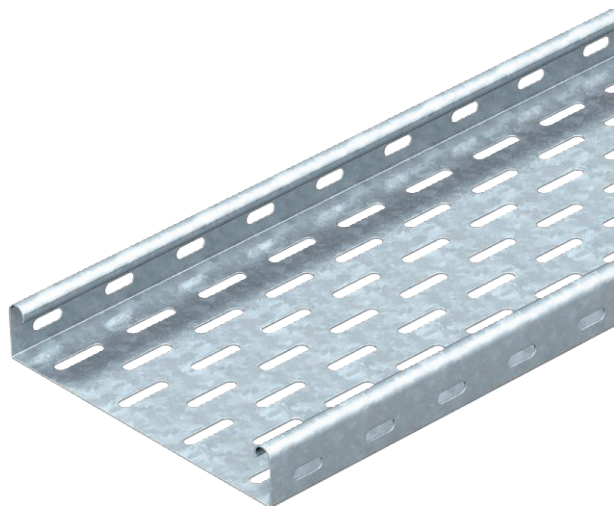


# List technických údajů

## Kabelový žlab MKS 35

Výr. č. 6053106



MKS 35 = Systém středně těžkých kabelových žlabů s bočnicí výšky 35 mm.

CE

<b>St</b>	Ocel
<b>FT</b>	žárově zinkováno ponorem

Další text k výrobku 1 | Magnetický útlum stínění bez víka 20 dB, s víkem 50 dB.

### Kmenová data

Č. výr.	6053106
Typ	MKS 310 FT
Označení 1	Kabelový žlab MKS
Označení 2	děrovaný
Výrobce	OBO
Rozměr	35x100x3000
Materiál	Ocel
Zkratka materiálu	St
Povrch	žárově zinkováno ponorem
Povrch podle DIN	DIN EN ISO 1461
Povrch zkratka	FT
Nejmenší prodejní množství	3,00 m
Hmotnost	153,00 kg/100 m

### Technické údaje

Užitečný průřez	3.300,00 mm <sup>2</sup>
Užitečný průřez	33,00 cm <sup>2</sup>
Vhodné pro zachování funkčnosti	<input type="checkbox"/>
Provedení spojky	bez spojky
S vrchním dílem	<input type="checkbox"/>
Montážní děrování ve dně	<input checked="" type="checkbox"/>
Rozmístění otvorů NATO	<input type="checkbox"/>
Nerezová ocel, mořená	<input type="checkbox"/>

# List technických údajů

## Kabelový žlab MKS 35

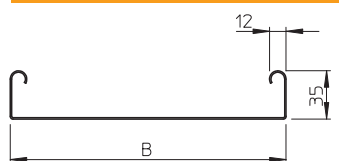
Výr. č. 6053106



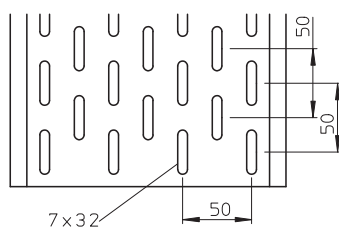
### Technické údaje

Děrování bočnice	<input checked="" type="checkbox"/>
Provedení pro velká rozpětí	<input type="checkbox"/>

### Rozměry



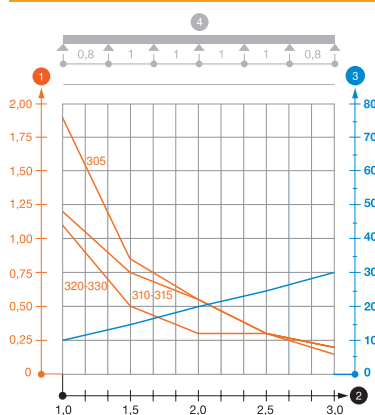
Délka	3.000,00 mm
Šířka	100,00 mm
Výška	35,00 mm
Výška bočnice	35,00 mm
Rozměr B	100,00 mm
Tloušťka plechu	1,00 mm



### Dov. zatížení:

Vzdálenost podpěr 1,0 m	1,20 kN/m
Vzdálenost podpěr 1,5 m	0,75 kN/m
Vzdálenost podpěr 2,0 m	0,55 kN/m
Vzdálenost podpěr 2,5 m	0,30 kN/m
Vzdálenost podpěr 3,0 m	0,20 kN/m

### Dov. zatížení:



Zatěžovací diagram kabelového žlabu typu MKS 35

- 1 Přípustné zatížení kabelových žlabů/žebříků v kN/m bez zatížení člověkem
  - 2 Rozpětí podpěr v m
  - 3 Průhyb bočnice v mm při dovolených kN/m
  - 4 Schéma zatížení při zkušební metodě
- Křivka zatížení s šířkou kabelového žlabu/žebříku v mm
  - Křivka průhybu bočnice v závislosti na rozestupu mezi podepřením