

# List technických údajů

## Galvanicky zinkovaný ocelový oblouk, bez závitů

Výr. č. 2046808



Oblouk 90° s tvarovanými spojkami, pro elektroinstalační trubky dle EN 61386-1. S vnitřní stěnou bez ořepů.



<b>St</b>	Ocel
<b>G</b>	galvanicky zinkováno

### Kmenová data

Č. výr.	2046808
Typ	SBN16 G
Rozměr	ø16mm
Materiál	Ocel
Zkratka materiálu	St
Povrch	galvanicky zinkováno
Povrch podle DIN	DIN EN 12329
Povrch zkratka	G
Nejmenší prodejní množství	15,00 kus
Hmotnost	7,20 kg/100 ks

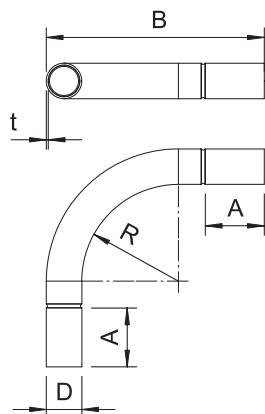
# List technických údajů

Galvanicky zinkovaný ocelový oblouk, bez závitů

Výr. č. 2046808



## Technické údaje



Rozměr AAW	43,70 mm
Rozměr B	103,00 mm
Rozměr D\ø216 O (bez mezery)	18,60 mm
Rozměr M	M16
Rozměr R	50,00 mm
Rozměr d	16,60 mm
Rozměr t	1,00 mm
Rozměr l	25,00 mm
Provedení	Zásuvné
Velikost	16
Pro jmenovitý průměr trubky	16,00 mm
Flexibilita	<input type="checkbox"/>
Bez obsahu halogenů	<input type="checkbox"/>
S inspekčním otvorem a víkem	<input type="checkbox"/>
Se spojkou	<input checked="" type="checkbox"/>
Leštěný povrch	<input type="checkbox"/>
Kartáčovaný povrch	<input type="checkbox"/>
Úhel oblouku	90,00 °
Dvoudílný	<input type="checkbox"/>