

# List technických údajů

## Spojovací díl lišty SV se 3 otvory

Výr. č. 1123121



Spojovací díl lišty slouží jako prodlužovací prvek montážní lišty MS4141. Toto spojení lze snadno a bezpečně zhotovit na stavbě či předem v dílně. Je zajištěno, že v oblasti spoje není žádné slabé místo. Platí zde statické hodnoty montážní lišty.

Rozsah dodávky:  
Konzoly typu 4141 a odpovídající šestihranné šrouby jsou volně přiloženy.



<b>St</b>	Ocel
<b>FT</b>	žárově zinkováno ponorem

Dodatkový text k výrobku - upozornění | Vývodky jsou součástí dodávky

### Kmenová data

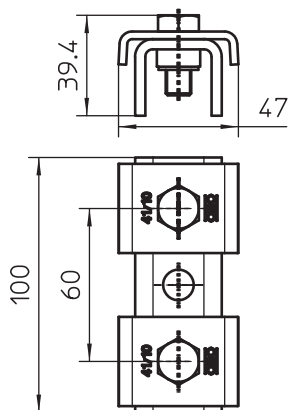
Č. výr.	1123121
Typ	SVE 41 FT
Rozměr	100x4mm
Materiál	Ocel
Zkratka materiálu	St
Povrch	žárově zinkováno ponorem
Povrch podle DIN	DIN EN ISO 1461
Povrch zkratka	FT
Nejmenší prodejní množství	10,00 kus
Hmotnost	42,00 kg/100 ks

# List technických údajů

## Spojovací díl lišty SV se 3 otvory

Výr. č. 1123121

### Technické údaje



Délka	100,00 mm
Šířka	47,00 mm
Výška	39,40 mm
Rozměry Š × V	47x39,4 mm
Druh děrování	Zadní strana děrovaná
Provedení	děrováno
Provedení	Vnější spojka
Vzdálenost středů vrtaných otvorů	60,00 mm
Vhodný pro	U - profil
Velikost otvoru	12 mm
Tloušťka materiálu	4,00 mm
S příslušenstvím pro šrouby	<input checked="" type="checkbox"/>
Tvar profilu	Profil C
Nerezová ocel, mořená	<input type="checkbox"/>
Šířka výřezu	22,00 mm
Statická hodnota A	2,97 cm <sup>2</sup>
Statická hodnota Iy	6,05 cm
Statická hodnota Iz	9,01 cm
Statická hodnota Wy	2,91 cm <sup>3</sup>
Statická hodnota Wz	4,40 cm <sup>3</sup>