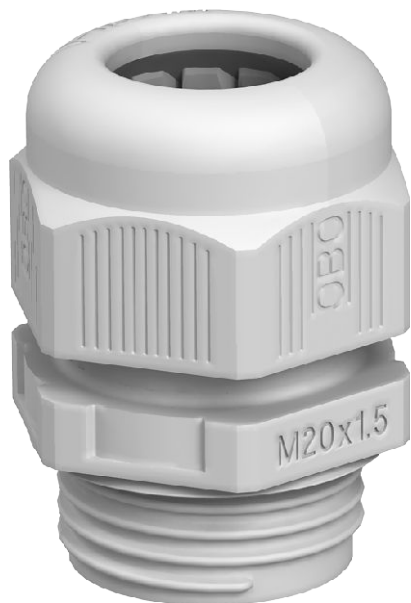


List technických údajů

Kabelová vývodka s kloboučkovou maticí, metrický závit, stříbrošedá
Výr. č. 2022845

OBO
BETTERMANN



Nejrychlejší a nejpohodlnější způsob, jak zajistit odlehčení tahu a utěsnit vyvedení kabelů u odbočných krabic a pouzder: osvědčené kabelové vývodky V-TEC VM značky OBO. S integrovaným těsnícím břitem a speciální lamelovou technikou OBO lze dosáhnout stupně krytí až IP 68. Síla pro vytažení a těsnost přezkoušena dle EN 62444.

Připojovací závity jsou metrické nebo PG, a proto jsou univerzálně použitelné. Jednou zašroubovat a instalace je trvale fixována, optimální přizpůsobení závitů se správným stoupáním zaručuje trvalou odolnost proti vibracím.

Použití: od soukromých obytných domů s odbočovacími krabicemi až po průmyslové aplikace v rozvaděčích.

Teplotní rozsah: -20°C až +65°C

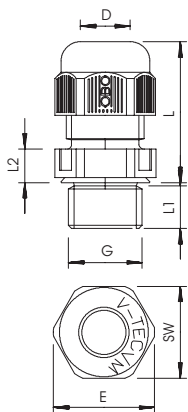


PA Polyamid

Kmenová data

Č. výr.	2022845
Typ	V-TEC VM16 SGR
Označení 1	Kabelová vývodka
Označení 2	plně metrické
Rozměr	M16
Barva	stříbrně šedá
Číslo RAL	7001
Materiál	Polyamid
Zkratka materiálu	PA
Nejmenší prodejní množství	50 kus
Hmotnost	0,64 kg/100 ks

Technické údaje



Rozměr E	22,00 mm
Rozměr L min.	21,50 mm
Rozměr L max.	29,00 mm
Rozměr L1	8,00 mm
Rozměr L2	5,00 mm
SW	20,00 mm
Provedení	Přímé
Druh těsnění	Těsnící kroužek
Ochrana proti ohybu	<input type="checkbox"/>
Těsnící oblast D	4,50 - 10,00 mm
Těsnící oblast D	0,18 - 0,39 in
nevýbušné provedení	<input type="checkbox"/>
Kabelová vývodka pro ploché kabely	<input type="checkbox"/>
Pro Ex zóny	bez
Pro prostředí s nebezpečím výbuchu plynu	bez

List technických údajů

Kabelová vývodka s kloboučkovou maticí, metrický závit, stříbrošedá
Výr. č. 2022845



Technické údaje

Pro prostředí s nebezpečím výbuchu prachu	bez
odolný proti plameni	dle VDE 0471/DIN 695 část-2-1, zkušební teplota 650 °C
Závit	M16 x 1,5
Druh závitů	metrický
Délka závitů	8,00 mm
Stoupání závitů	1,50 mm
Jmenovitá velikost závitů	16
Zesíleno skelnými vlákny	<input type="checkbox"/>
Bez obsahu halogenů	<input checked="" type="checkbox"/>
Inst.kroučící moment	2,50 Nm
Vícenásobná těsnicí vložka	<input type="checkbox"/>
S pojistnou maticí	<input type="checkbox"/>
Nárazuvzdorný	<input type="checkbox"/>
Rozměr šestihranu přes hrany	22,00 mm
Stupeň krytí	IP68
Dělitelná vývodka	<input type="checkbox"/>
Teplotní rozsah použití	-20,00 - 65,00 °C
Možnost odlehčení tahu	<input checked="" type="checkbox"/>