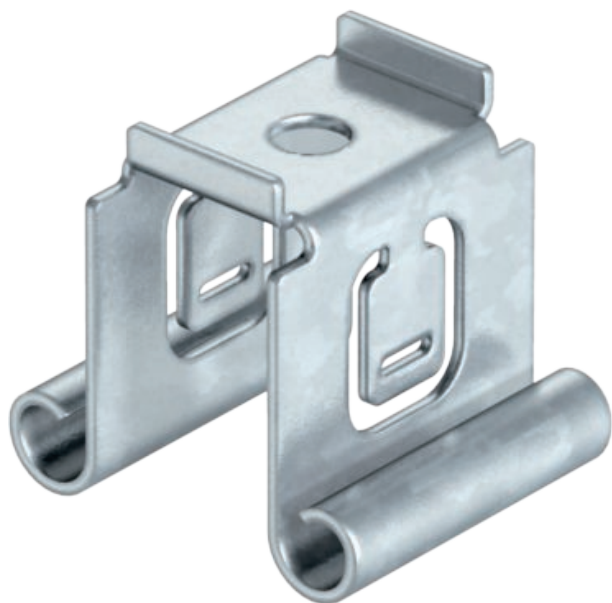


List technických údajů

Středový závěs, pro kabelové žlaby s nahore ohnutou bočnicí výšky
Výr. č. 6358527



Středový závěs pro kabelové žlaby k zavěšení do bočnice kabelového žlabu.



St	Ocel
FS	pásově zinkováno

Kmenová data

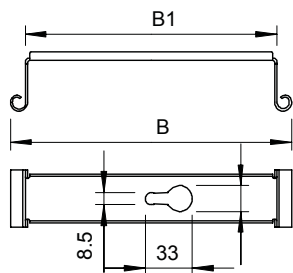
Č. výr.	6358527
Typ	MAH 100 FS
Označení 1	Středový závěs
Označení 2	pro kabelový žlab
Rozměr	B100mm
Materiál	Ocel
Zkratka materiálu	St
Povrch	pásově zinkováno
Povrch podle DIN	DIN EN 10346
Povrch zkratka	FS
Nejmenší prodejní množství	1,00 kus
Hmotnost	7,50 kg/100 ks

List technických údajů

Středový závěs, pro kabelové žlaby s nahore ohnutou bočnicí výšky
Výr. č. 6358527



Technické údaje



Šířka	100,00 mm
Výška	39,50 mm
Rozměr B	97,00 mm
Rozměr B1	76,00 mm
u typu	MAH/100
pro šířku	100,00 - 100,00 mm
pro závitovou tyč	M8
pro metrickou závitovou tyč	8,00
Vhodné pro šířku žlabu/žebříku	100,00 mm
Nastavitelný	<input type="checkbox"/>

Dov. zatížení:

List technických údajů

Středový závěs, pro kabelové žlaby s nahore ohnutou
bočnicí výšky
Výr. č. 6358527



Technické
údaje

Dov. zatížení: