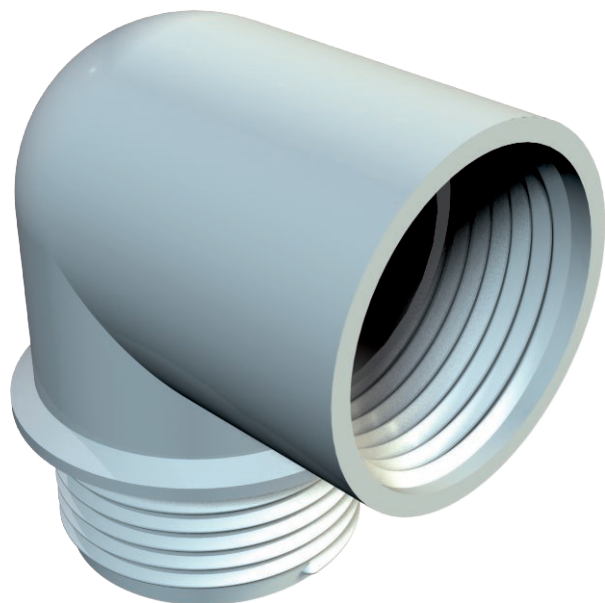


List technických údajů

Úhlový vývod 90°, závit PG

Výr. č. 2029936



Úhlový vývod s vnitřním a vnějším závitem PG dle DIN 40430.
Úhlový vývod lze doplnit 2 přítlačnými kroužky 107/D z oceli, jedním těsnicím kroužkem 107/A nebo 107/B a přítlačným šroubem 107/E na úhlovou vývodku.



PA Polyamid

Kmenová data

Č. výr.	2029936
Typ	107 W PG13.5 PA
Označení 1	Úhlová vývodka
Rozměr	PG13,5
Barva	světle šedá
Materiál	Polyamid
Zkratka materiálu	PA
Nejmenší prodejní množství	10,00 kus
Hmotnost	0,75 kg/100 ks

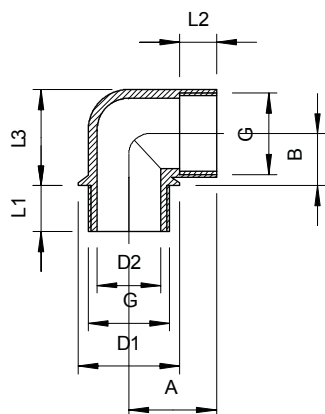
List technických údajů

Úhlový vývod 90°, závit PG

Výr. č. 2029936



Technické údaje



Rozměr AAW	22,00 mm
Rozměr B	13,00 mm
Rozměr D1	25,50 mm
Rozměr D2	16,00 mm
Rozměr L1	11,50 mm
Rozměr L2	10,00 mm
Rozměr L3	24,00 mm
Konstrukce	se závitem
odolný proti plameni	Odolné vůči šíření plamene VDE 0471/DIN 695-2-1, zkušební teplota 650 °C
Závit	Pg 13,5
Rozměr závitu Pg - vnější	13,50
Rozměr závitu Pg - vnitřní	13,50
Teplotní rozsah použití	-20,00 - 65,00 °C